

# Строение тела



**Человек-  
это  
сложный  
живой  
организм**



# СКЕЛЕТ



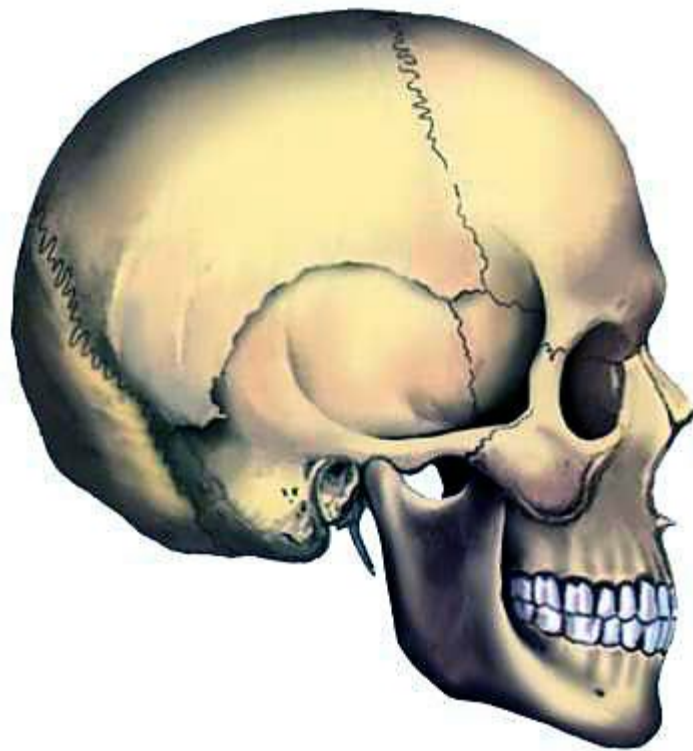
Опорой нашего тела служит скелет, построенный из более чем 200 костей

# ПОЗВОНОЧНИК



ЭТО – ОСНОВА СКЕЛЕТА, ПОЗВОНОЧНИК ЗАЩИЩАЕТ  
СПИННОЙ МОЗГ.

# ЧЕРЕП



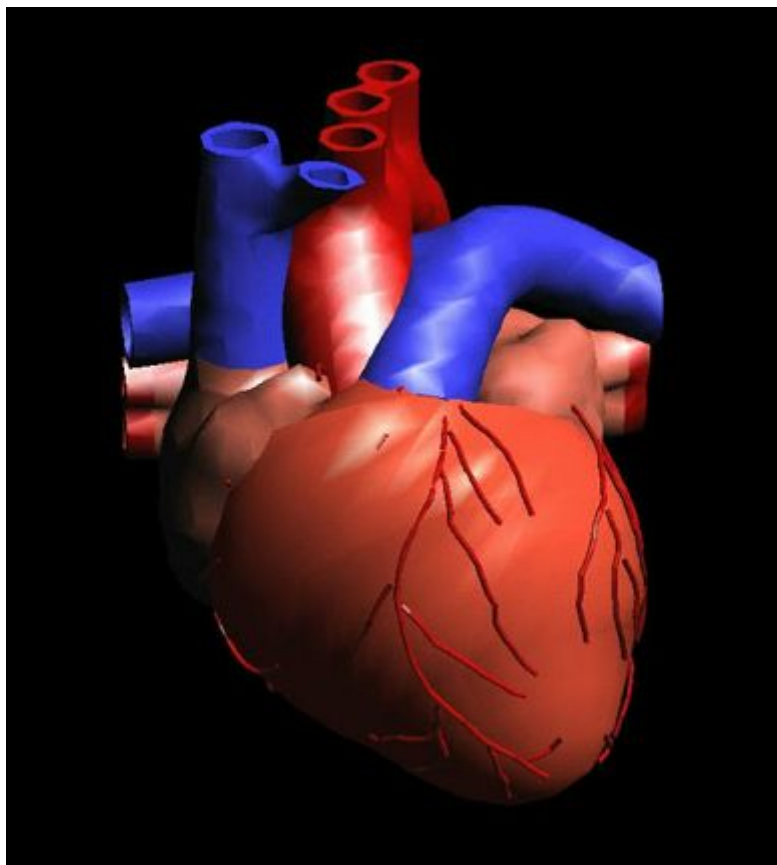
Череп состоит из 26 отдельных костей,  
кости черепа защищают головной мозг

# МЫШЦЫ



К костям прикрепляются мышцы, без которых мы не смогли бы двигаться. Всего у человека больше 600 мышц.

# СЕРДЦЕ



Сердце обеспечивает движение крови по организму.

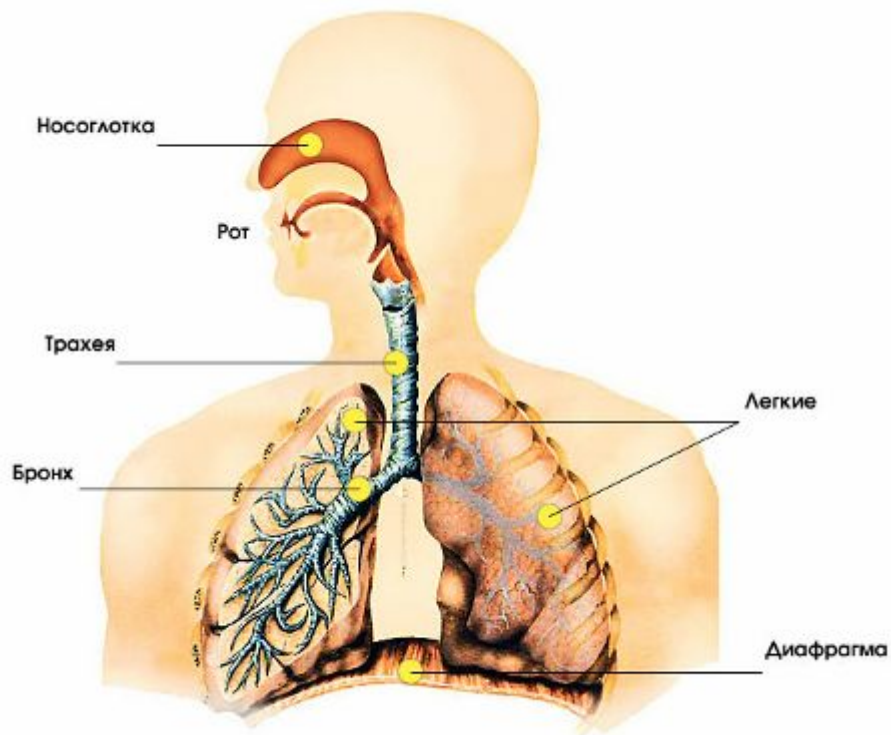
# КРОВЕНОСНАЯ СИСТЕМА



От сердца кровь движется по крупным сосудам — артериям

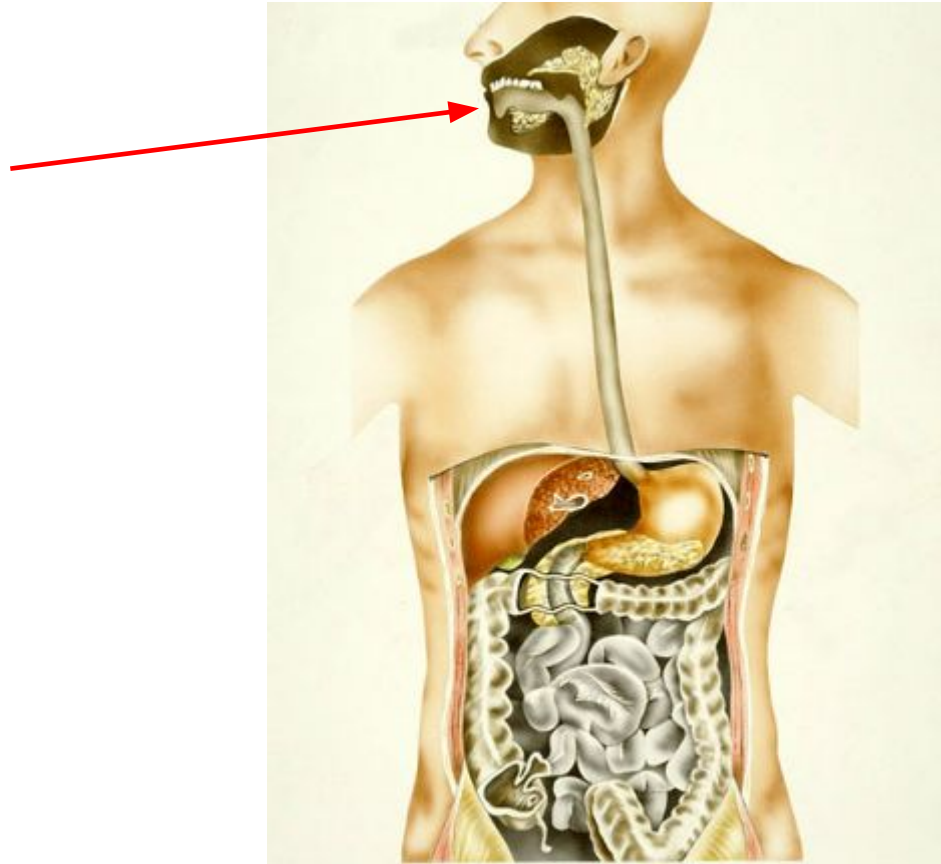


# ЛЁГКИЕ



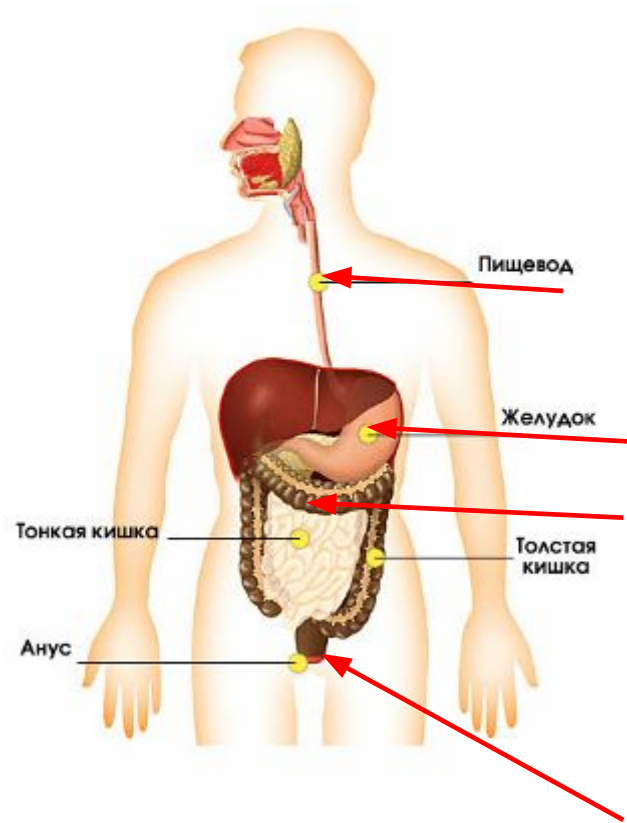
В лёгких кровь обогащается кислородом, необходимым человеку, и освобождается от ненужного ему углекислого газа.

# ПИЩЕВАРИТЕЛЬНАЯ СИСТЕМА



ПИЩА, КОТОРУЮ МЫ ЕДИМ ПОПОДАЕТ К НАМ В  
ОРГАНИЗМ, ЧЕРЕЗ РОТ.

# ЖЕЛУДОК



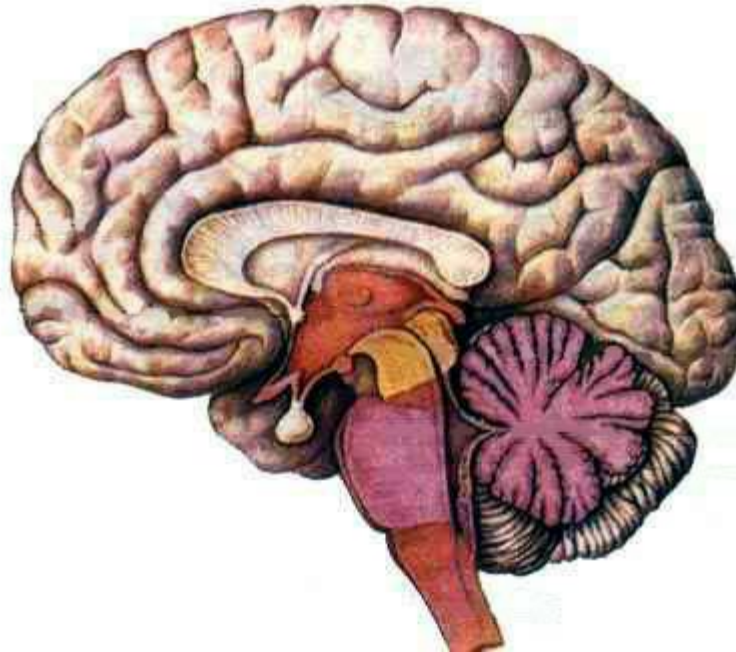
В желудке и кишечнике кровь получает необходимые питательные вещества, поступающие из пищи. А в печени очищается от вредных и ненужных веществ.

# НЕРВНАЯ СИСТЕМА



позволяет человеку управлять своим телом, получать информацию как извне, так и изнутри

# ГОЛОВНОЙ МОЗГ



находится в голове и контролирует  
работу твоего тела

