

**ТЕСТ**

# Правила в баскетболе

**Автор:**

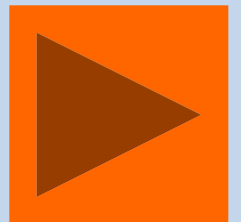
**учитель физической культуры  
ГБОУ СОШ с. Надеждино  
Романов Александр Иванович**





# 1. Из скольких игроков состоит команда?

- А) Из девяти (если команде необходимо провести до 5 матчей)
- Б) Из восьми (если команде необходимо провести 1-2 матча)
- В) Из двенадцати (если команде необходимо провести более 5 матчей)



МОЛОДЕЦ!!!



ПОДУМАЙ ЕЩЕ



## 2. Команда не имеет право продолжать игру если в ее составе осталось менее

**А) Четырех игроков**



**Б) Трех игроков**



**В) Двух игроков**



# 3. Какая продолжительность игры ?

А) Два периода по 20 минут



Б) Четыре периода по 10 минут



В) Три периода по 15 минут



## 4. Продолжается ли игра при результате «НЕЧЬЯ»?

**А) Назначаются 5-минутные периоды до определения победителя.**



**Б) Засчитывается ничья**



**В) Пробиваются штрафные броски**



# 5. Кто дает право для выхода команды на поле ?

**А) Тренер**



**Б) Секретарь**



**В) Судья на поле**





## 6. Когда заканчивается игра ?

- А) По сигналу тренера
- Б) По сигналу судьи в поле
- В) По сигналу судьи-секундометриста



**7. Имеет ли право нападающий игрок касаться корзины или щита команды противника в то время, когда мяч при броске находится на кольце ?**



**А) Нет**

**Б) Да**



**8. Имеет ли право защитник касаться своей корзины или щита, пока мяч находится на кольце во время броска ?**

**А) Да**

**Б) Нет**



# 9. Можно ли во время игры производить замену игроков ?

**А) Да (но не более 5 раз)**

**Б) Да (неограниченное количество раз)**

**В) Нет**



# 10. Сколько минутных перерывов команда может взять ?

**А) Два в каждом периоде**

**Б) Один в каждом периоде**

**В) Один в 1,2,3 периоде и  
2 в четвертом**



# 11. В каких случаях игрок выбывает из игры с правом замены ?

А) Когда получил три фола



Б) Когда получил пять фолов



В) Никогда



**12. Какие фолы могут накладываться судьи на тренеров, помощников тренеров, запасных игроков и лиц сопровождающих команду ?**

**А) Технические**

**Б) Персональные**

**В) Умышленные**



# 13. Какое решение должен принять судья, если фол совершен по отношению к игроку, который производил бросок ?

**А) Засчитать мяч, если он попал в корзину и назначить штрафной бросок.**

**Б) Не засчитывать мяч, если он попал в корзину, а назначить штрафные броски.**

**В) Удалить игрока совершившего фол и назначить штрафные броски.**





**14. Считается ли нарушением правил, если мяч не касается кольца при выполнении штрафных бросков ?**

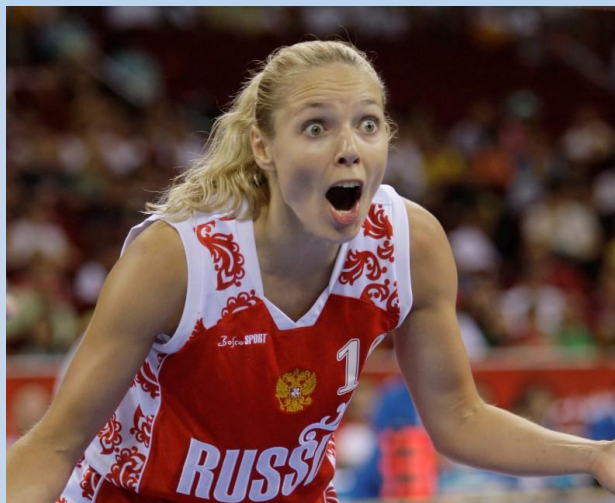
**А) Нет (команды продолжают игру)**



**Б) Да (мяч вводится из-за лицевой линии игроком противоположной команды.)**



**В) Игроку предоставляется право еще на один бросок.**



Илона Корстин



# 15. В каких случаях распространяется правило 5 секунд ?



**А) Если команда владеющая мячом не может в течении 5 секунд перевести его в передовую зону.**



**Б) Если команда владеющая мячом в течении 5 секунд не может произвести бросок по корзине.**



**В) Если игрок, владея мячом, пассивен в действиях.**



**16. Имеет ли право игрок, находящийся в передовой зоне, перевести мяч обратно в свою тыловую зону ?**

**А) Нет**



**Б) Да**



**В) Имеет, но  
не всегда**



**17. Имеет ли право игрок с мячом совершить более 2 шагов ?**

**А) Нет**

**Б) Да**

**В) Да, в определенной ситуации**



**18. Имеет ли право игрок вести мяч снова если он вел мяч и остановился с ним ?**

**А) Да, но после владения мячом другим игроком, или после броска в корзину.**

**Б) Нет**

**В) Да**



**19. Можно ли заменять игрока  
который должен выполнить  
штрафные броски ?**



**А) Только в исключительных  
случаях**



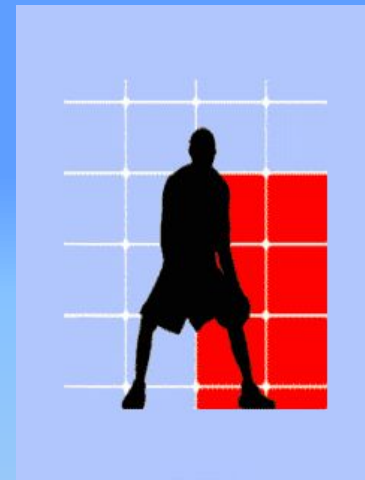
**Б) Да**



**В) Нет**



# 20. Кто придумал игру баскетбол ?



**А) Майкл Джордан**



**Б) Пьер де Кубертен**



**В) Джеймс Нейсмит**

