



sochi 2014



БОБСЛЕЙ

МБОУ ТСОШ
Учитель физической культуры
Матвиенко Ю.В.



Бобслей— зимний олимпийский вид спорта, представляющий собой скоростной спуск с гор по специально оборудованным ледовым трассам на управляемых санях — бобах.





Родиной бобслея является Швейцария. Там же, в конце 19-го века был организован и первый в мире бобслейный спортивный клуб, где были разработаны основные правила соревнований в этом виде спорта, которые со временем менялись.



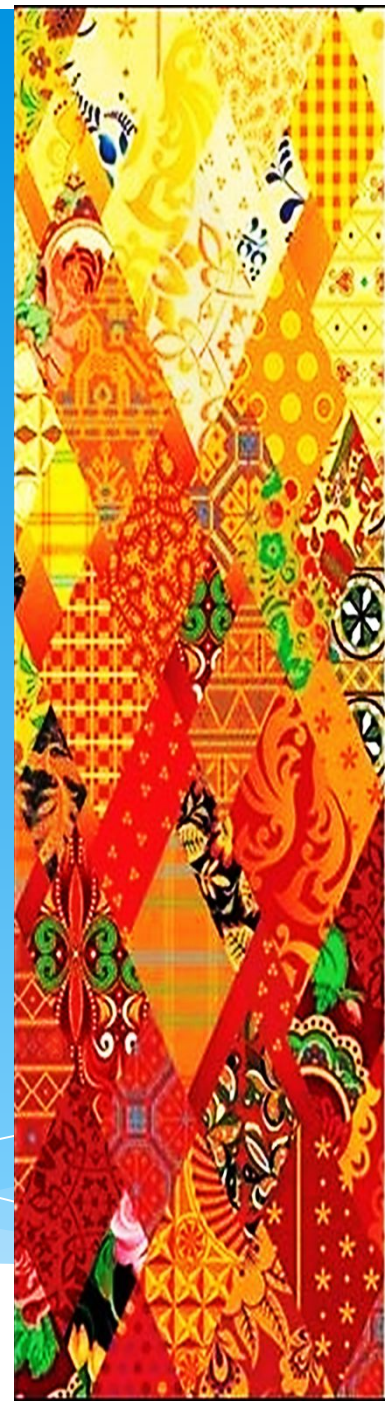


Первые сани для бобслея были сделаны из дерева. Однако быстро были заменены стальными санями, которые стали называть «бобами» из-за способа, посадки команды для увеличения скорости на прямых. Скорость боба достигает 140 километров в час.





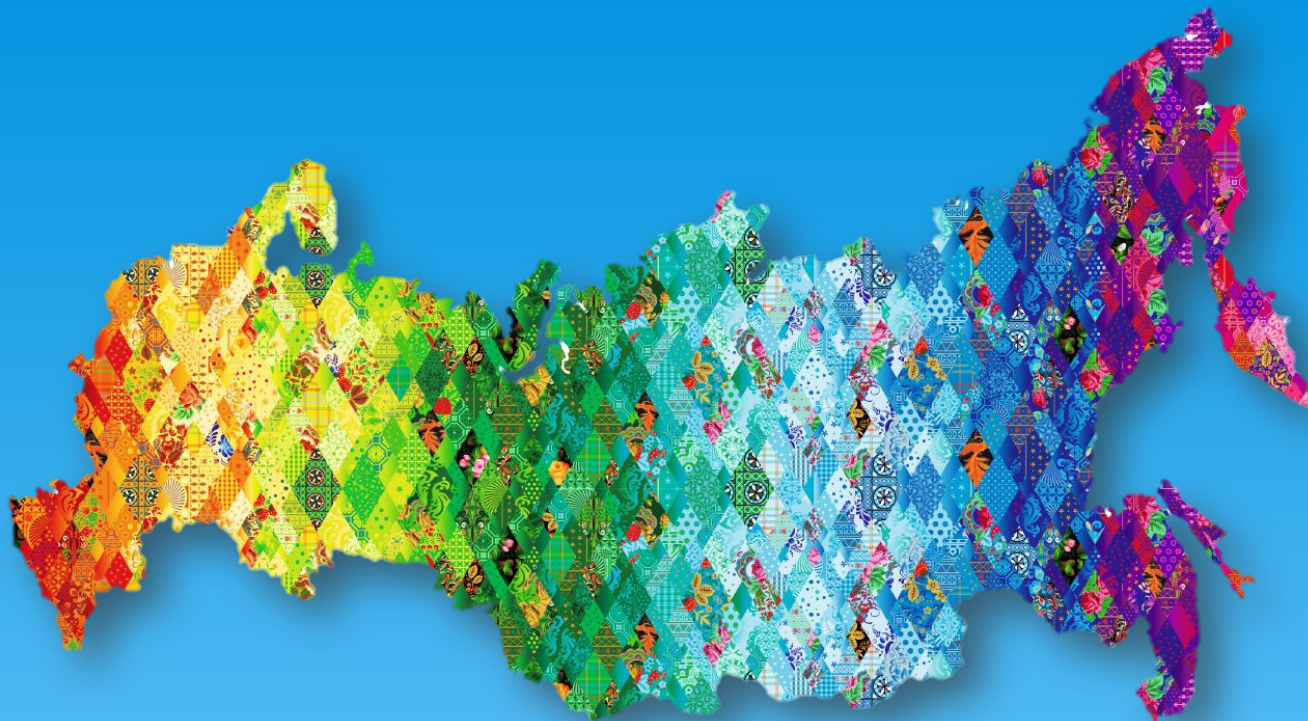
Команда состоит из пилота и 3-х разгоняющих в бобах-четверках, но есть бобы и на 2 спортсмена. Чем быстрее команда пройдёт трассу, тем больше шансов на победу.





На олимпиаде в Сочах наши бобслеисты стали золотыми призёрами, а это значит что они лучшие в этом виде спорта!





Спасибо за внимание



2015 год.