

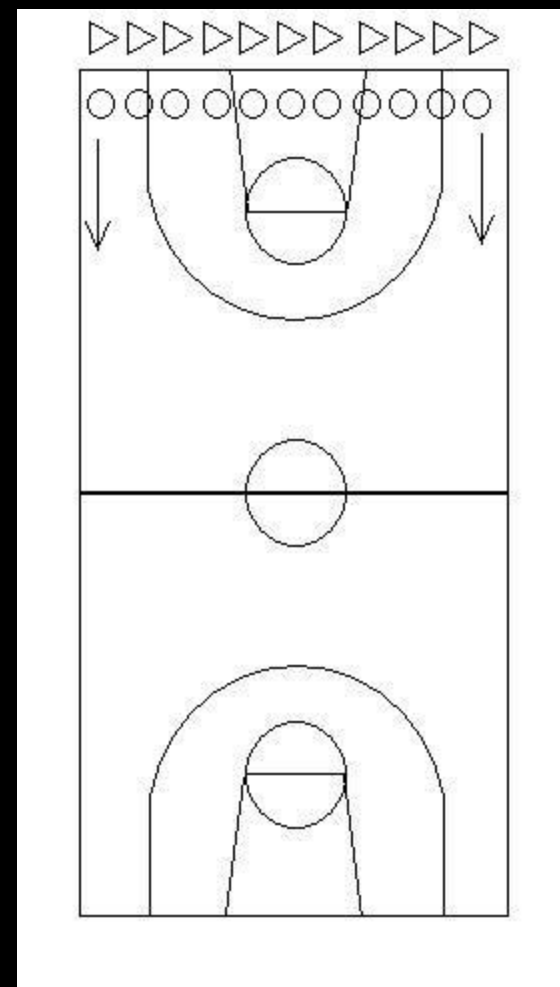
# БАСКЕТБОЛ

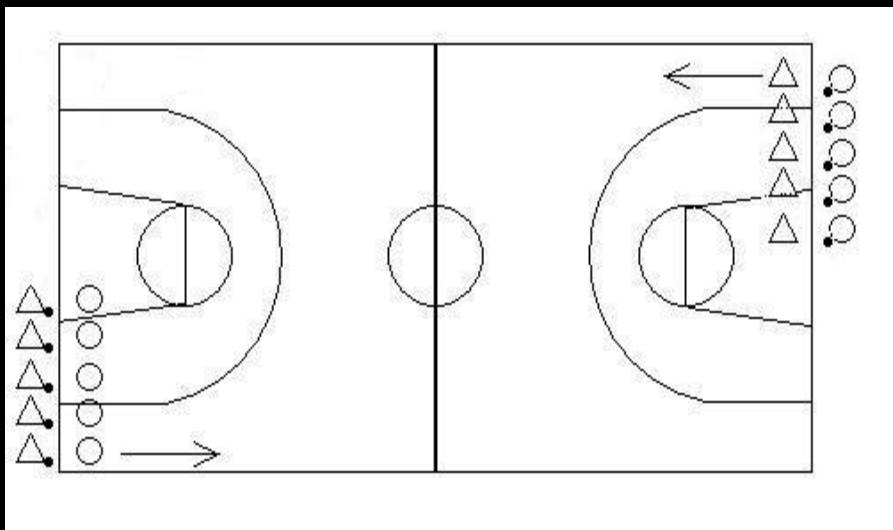
«Тактическое взаимодействие игроков в нападении  
и защите».



# ПОСТРОЕНИЕ В 2 ШЕРЕНГИ У ЛИЦЕВОЙ ЛИНИИ БАСКЕТБОЛЬНОЙ ПЛОЩАДКИ

- Расстояние между шеренгами 1,5-2 м. игроки обеих шеренг выполняют ускорение вперед.
- Игроки 2-ой шеренги должны осалить игроков 1-ой шеренги.
- В исходное положение игроки возвращаются шагом. Смена шеренг.



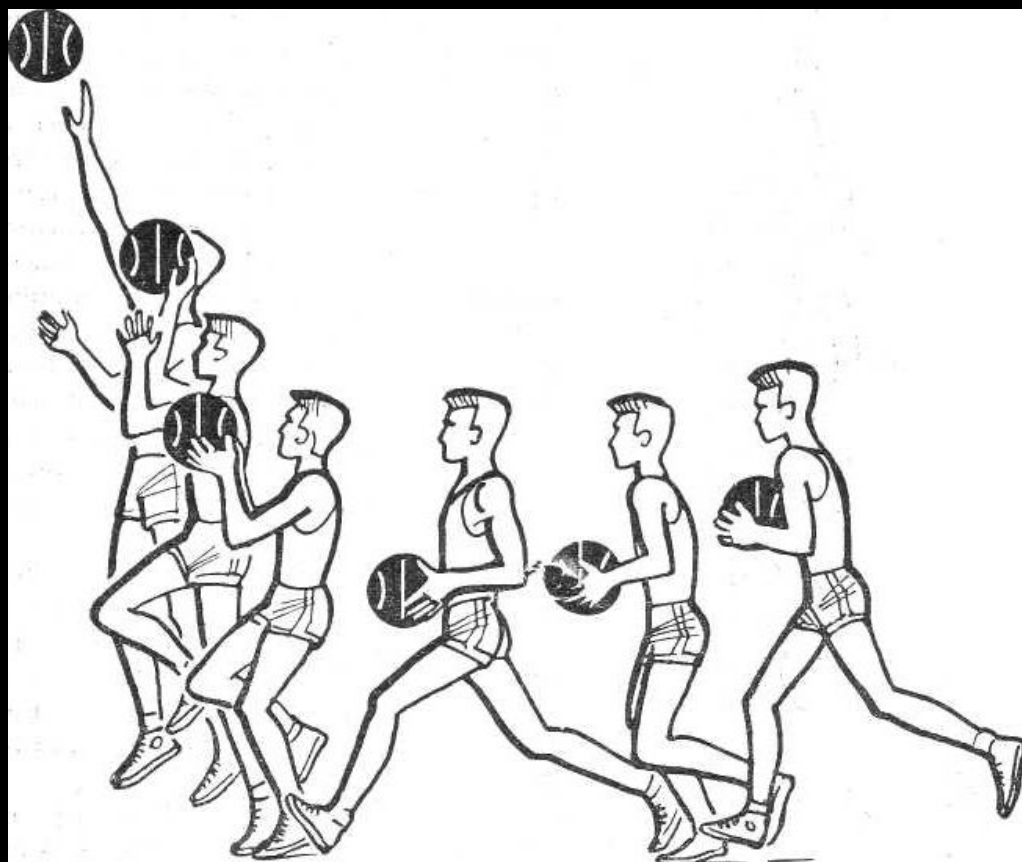


**Перемещение защитников и нападающих.**

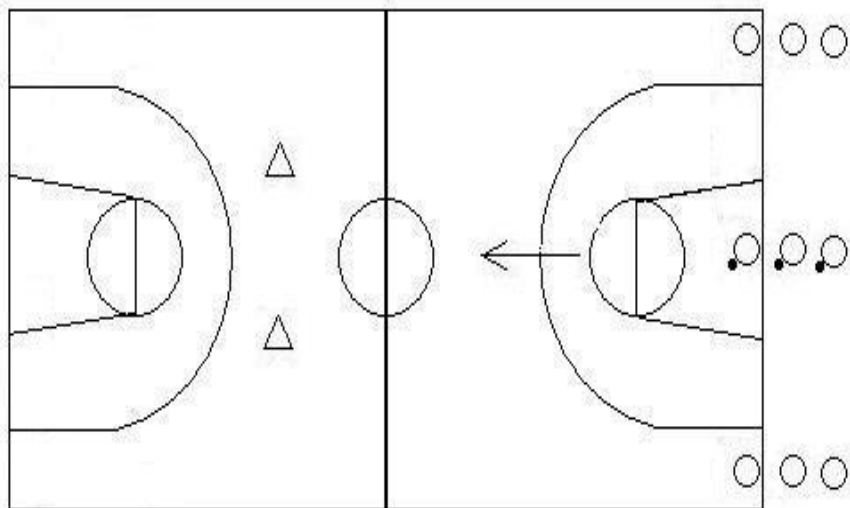
**Построение в парах в противоположных углах спортивного зала у лицевой линии баскетбольной площадки**

**Игроки нападения с мячами. Два игрока перемещаются лицом друг к другу (защитник спиной вперед) на расстоянии вытянутой руки. Нападающий, выполняя ведение мяча и используя обманные движения (финты), должен обойти защитника. Защитник должен своим корпусом закрывать возможный проход для нападающего при этом не идти с ним на столкновение. В противоположном углу спортивного зала происходит смена ролей.**

# БРОСОК ОДНОЙ РУКОЙ ОТ ПЛЕЧА



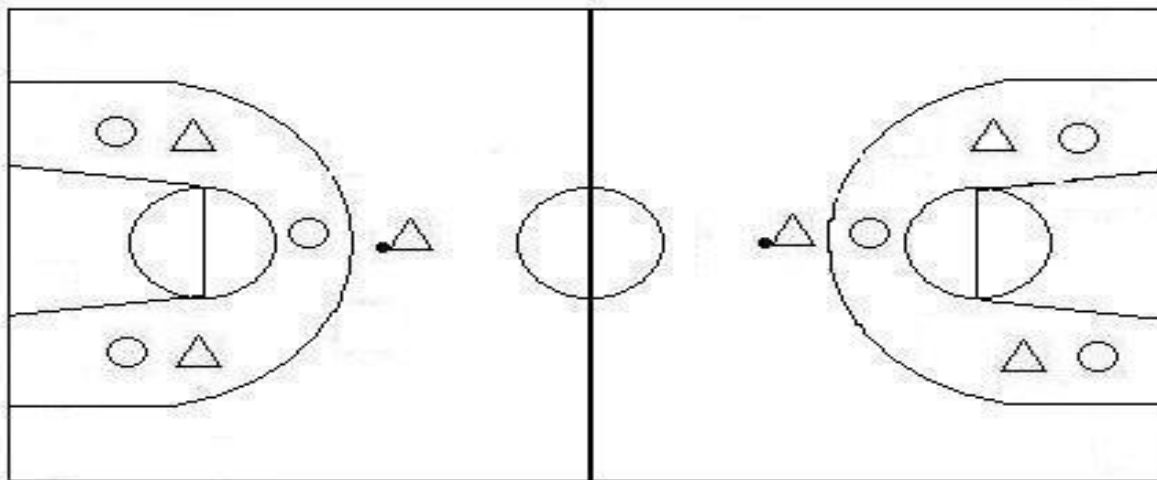
Построение в 3 колонны у лицевой линии баскетбольной площадки. Два игрока (защитники) у противоположного щита. Передача мяча в движении в тройках с последующим перемещением игрока в сторону выполненной передачи



Пересекая среднюю линию зала, тройка нападающих играет против двойки защитников (действия 3х2).

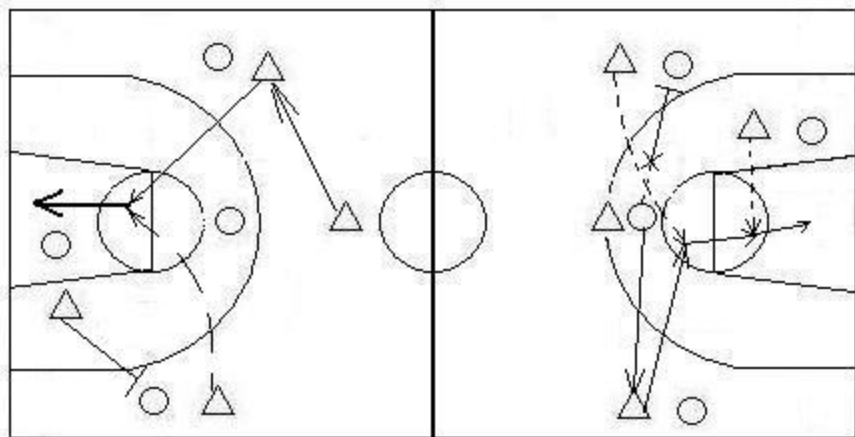
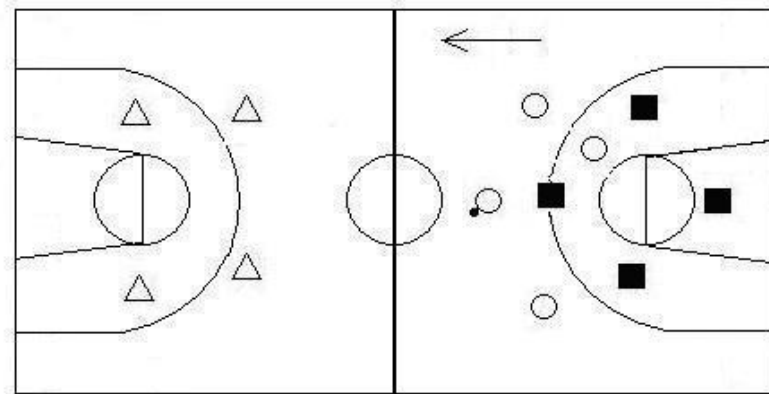
# УПРАЖНЕНИЯ В ЗАСЛОНАХ

Действия 3х3 с применением комбинации  
“треугольник”, “тройка”. Игроки разбиваются на  
группы, как указано на рисунке



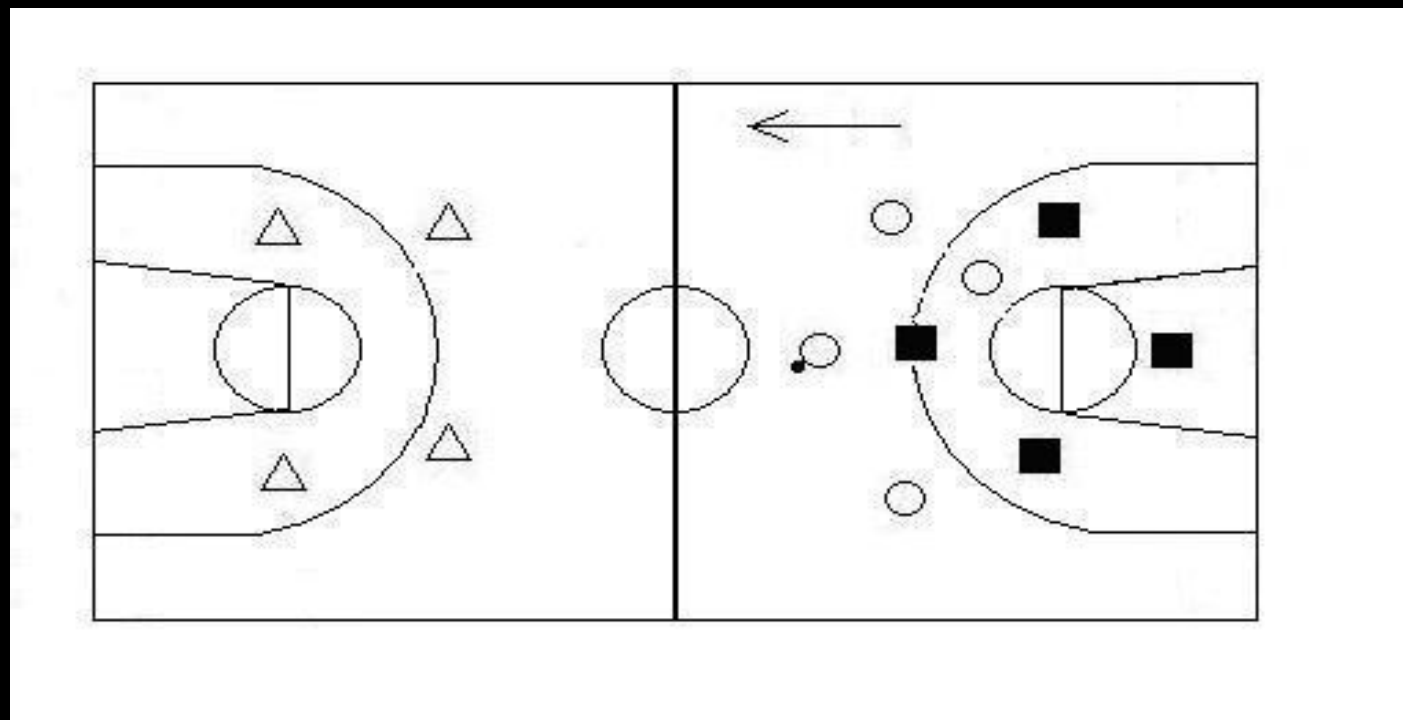


Команды располагаются на площадке  
Если нападающая команда реализовала атаку удачным броском, то она атакует противоположную команду.



Если защищающаяся команда перехватила мяч, то она выполняет атаку на противоположную команду. Команда нападения остается в защите. .

Команды располагаются на площадке, как указано на рисунке





Взаимодействие игроков в нападении выполняется по системе “передал – выходи” или, применяя заслоны. Зонная защита: одна команда (3:2), а другая (1:3:1).

