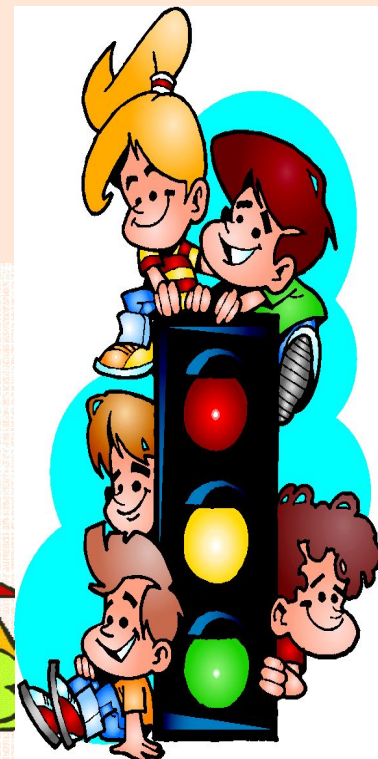


Безопасная дорога в Страну Знаний

Автор: Трубинова Лариса
Геннадьевна,
учитель начальных классов
МАОУ СОШ № 25 г. Балаково



Сравни



город



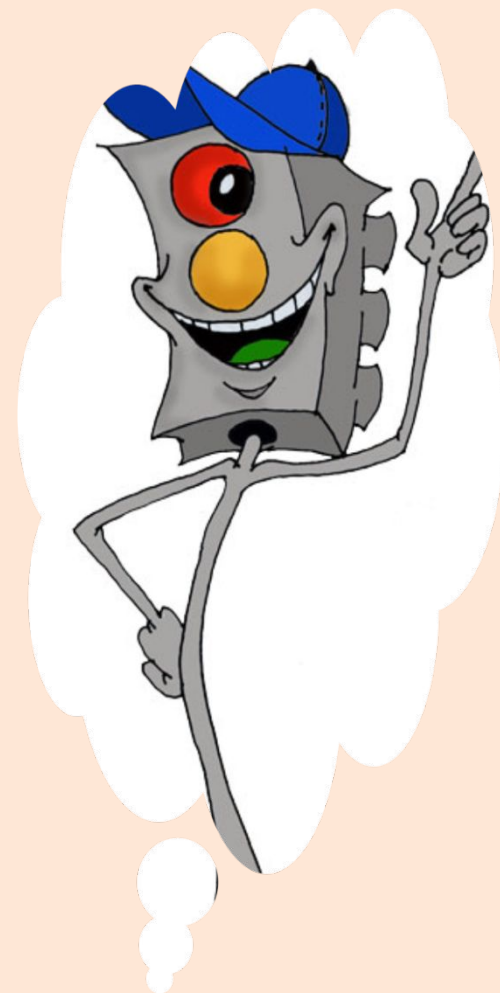
село

Отгадайте загадку

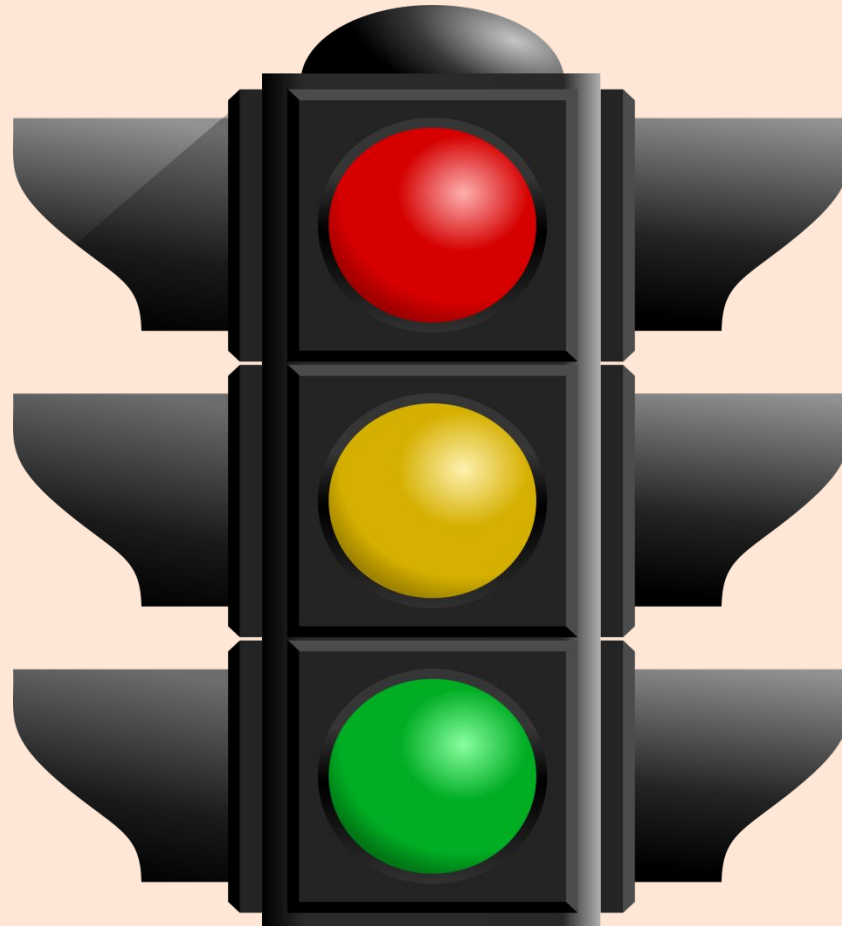
Встало с краю улицы
В длинном сапоге
Чучело трехглазое на одной
ноге.

Где машины движутся,
Где сошлись пути,
Помогает улице
Людям перейти.

(Светофор)



Игра «Светофор»



Регулировщик дорожного движения

Сигналы регулировщика



Дорожные знаки

- «ПЕШЕХОДНЫЙ ПЕРЕХОД»



- «Подземный переход»



- «Надземный переход»



Правило перехода дороги

Посмотри налево



Нет машины



Иди до середины дороги



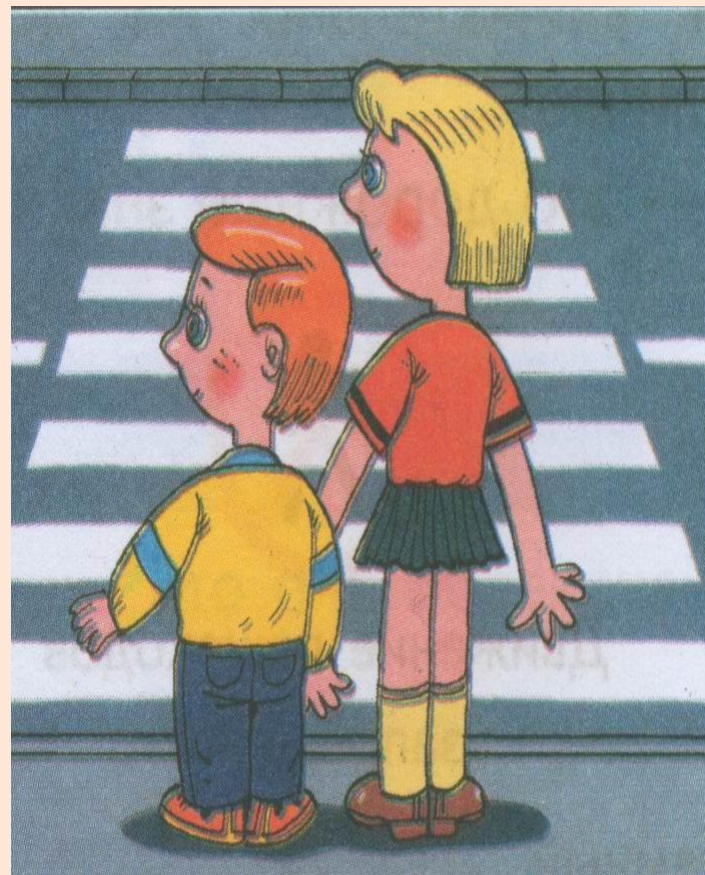
Посмотри направо



Нет машины



Продолжи движение



Дорожные знаки

ДВИЖЕНИЕ ПЕШЕХОДОВ
ЗАПРЕЩЕНО



Дорожные знаки

Места остановки общественного транспорта

