

БЕЗОПАСНОЕ КОЛЕСО



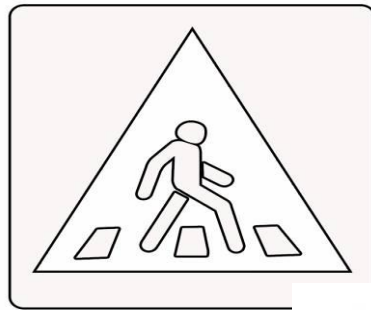
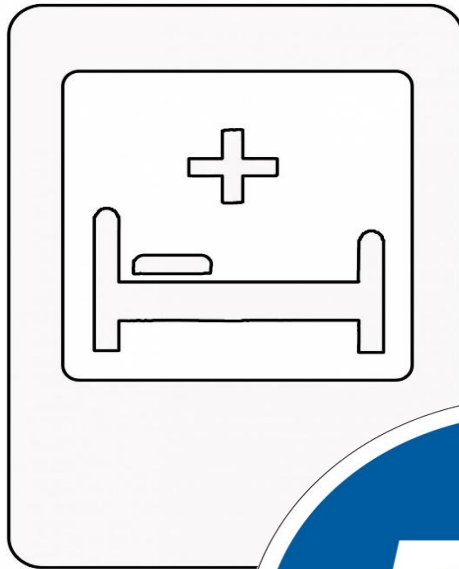
ЗАДАНИЕ №1 РАЗМИНКА

Загадки. (Транспорт, дорожные знаки)

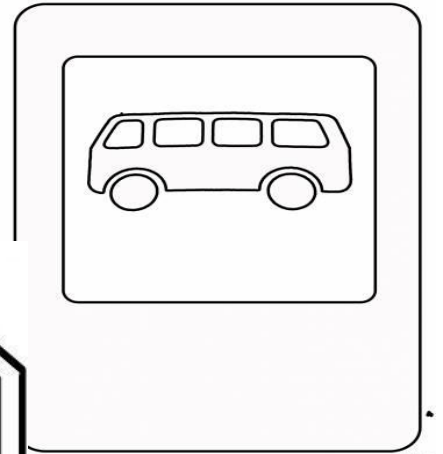


ЗАДАНИЕ №1

Раскрась знаки.

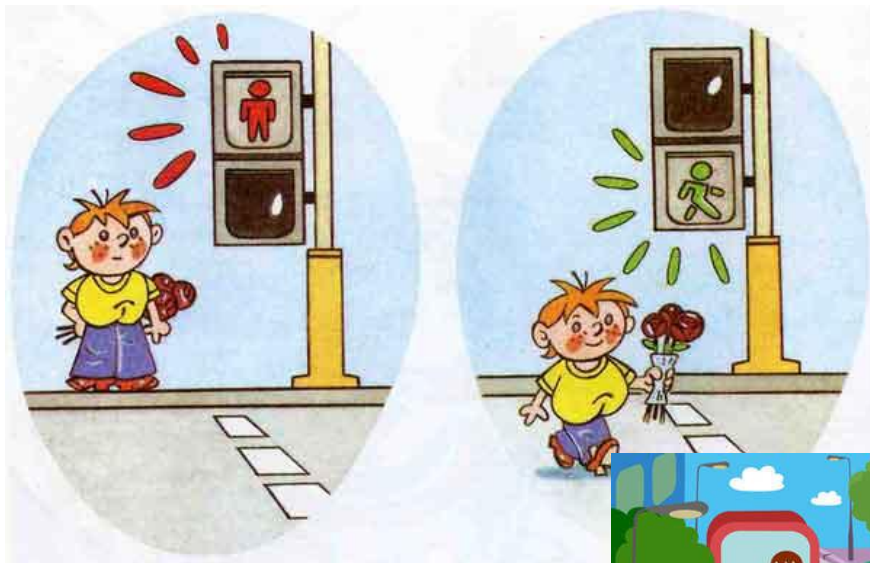


Dorsystem.ru

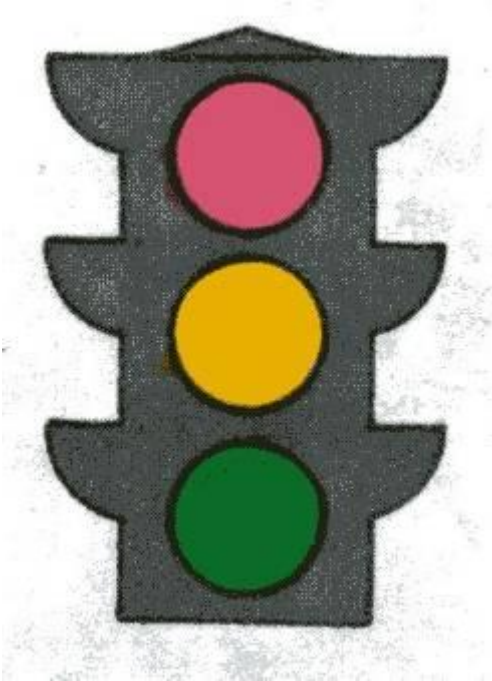


ЗАДАНИЕ №3

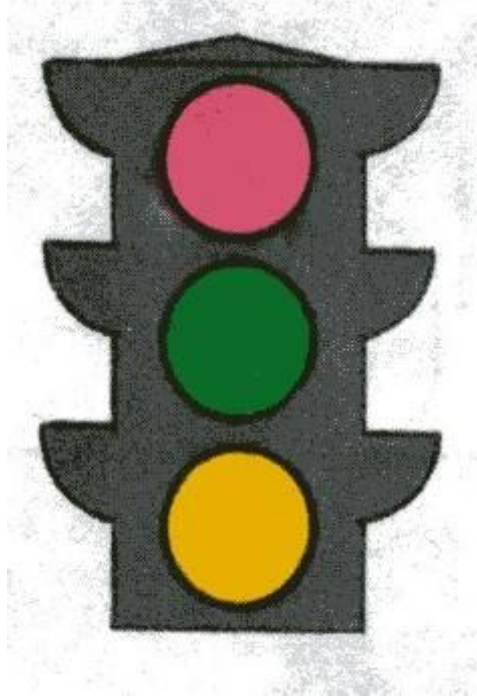
БЛИЦОПРОС



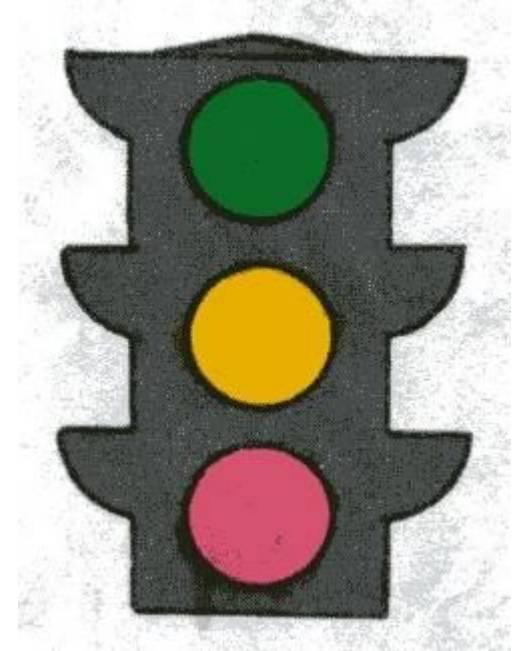
Под какой цифрой правильно расположены
сигналы светофора?



1



2



3

Какой цифрой обозначен знак
“Пешеходный переход”?



1

2

3

Какой из этих знаков запрещает движение на велосипеде?



1

2

3

10

лет

1

12

лет

2

14

лет

3

Со скольких лет можно ехать на велосипеде по проезжей части?



1

**На каком рисунке дети
нарушают правила поведения
на дороге и почему?**

2



Кто идет правильно: бабушка или внук?

1

бабушка

2

внук



налево, направо

направо, налево

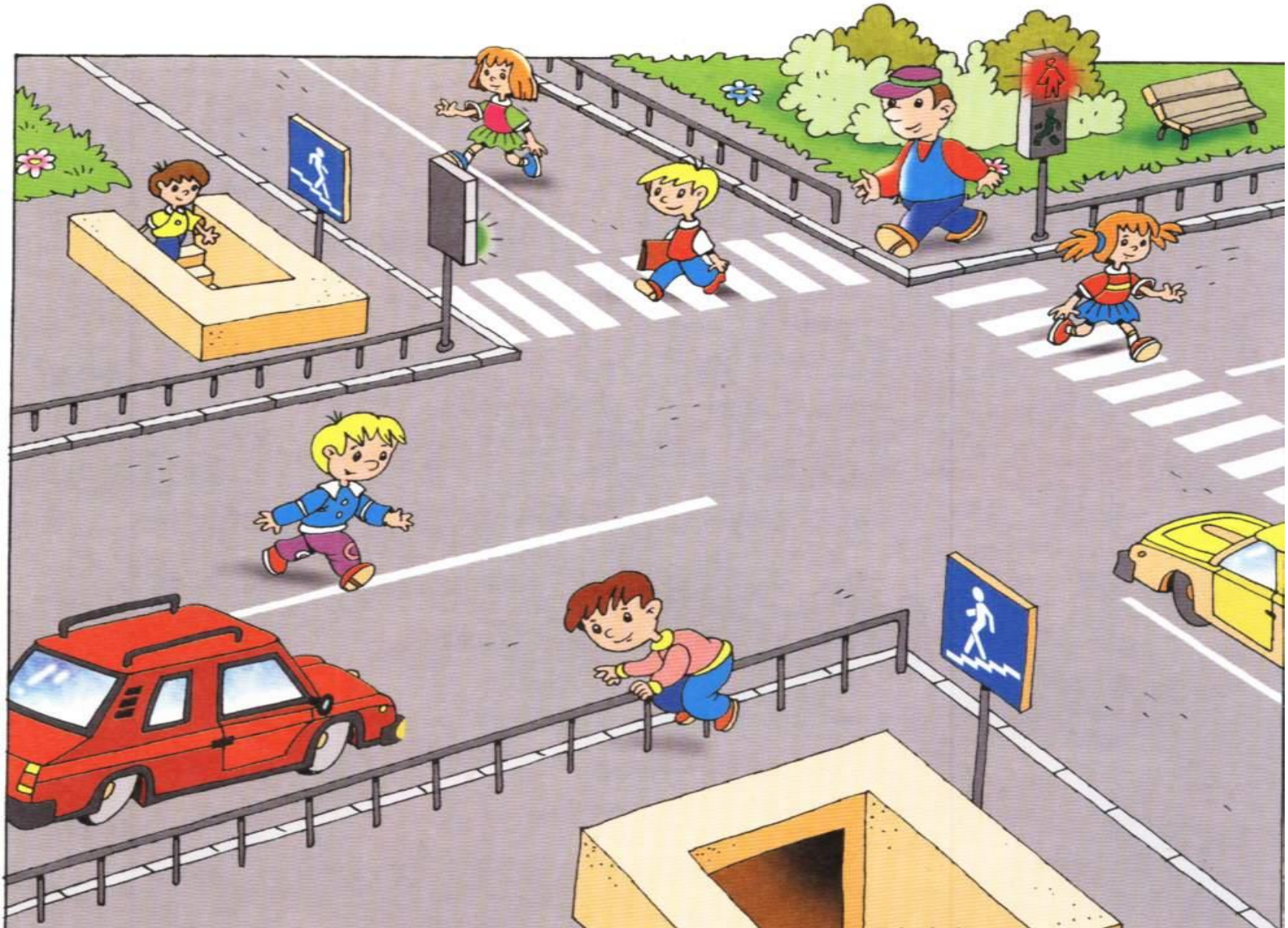
1

*Переходя дорогу, куда нужно
посмотреть сначала, куда потом*

2

?

Как должен передвигаться пешеход по улицам города?



Загорелся зеленый сигнал для пешеходов.
Можно ли сразу начинать переходить проезжую
часть?



Чем опасен выход на дорогу из-за стоящего автомобиля?



Как перейти дорогу выйдя из автобуса?



Кто и что регулирует движение пешеходов и водителей?



Какой сигнал регулировщика соответствует зелёному сигналу светофора для всех участников движения?

Сигналы регулировщика



1



2



3



4

Какой сигнал регулировщика соответствует
красному сигналу светофора для всех
участников движения?

Сигналы регулировщика



1



2



3



4

ЗАДАНИЕ №4

СОБЕРИ ЗНАК (Нужно собрать и правильно назвать знак дорожного движения)



Задание №5

МЕДИЦИНСКАЯ ПОМОЩЬ.



ЗАДАНИЕ №6 НЕСУЩЕСТВУЮЩИЙ ЗНАК. (10 баллов)

Нарисовать знак и сделать его презентацию по следующим

1. Как называется

2. Почему нужен такой знак

3. Где его можно установить.



ПОДВЕДЕНИЕ ИТОГОВ.

МОЛОДЦЫ!
БЕЗОПАСНОЙ

