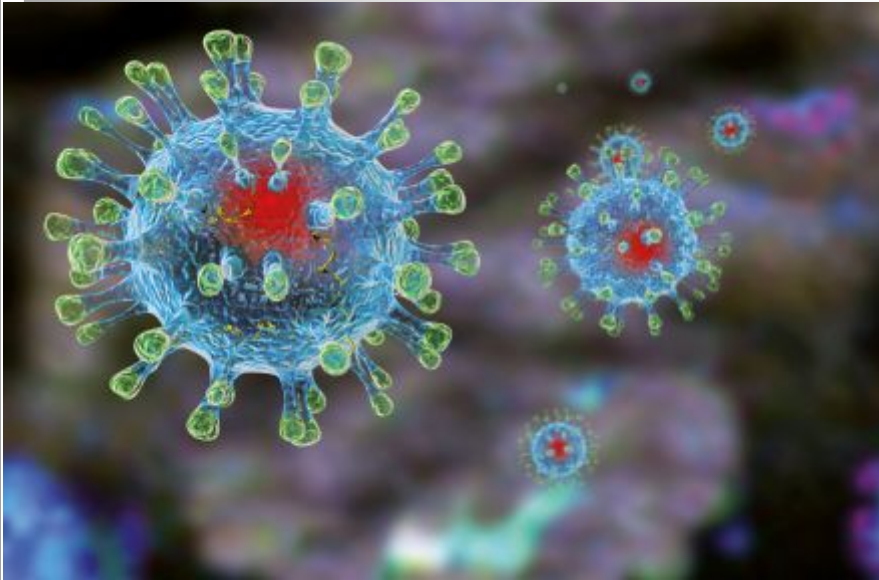


# «Как защититься от коронавируса 2019-nCoV»



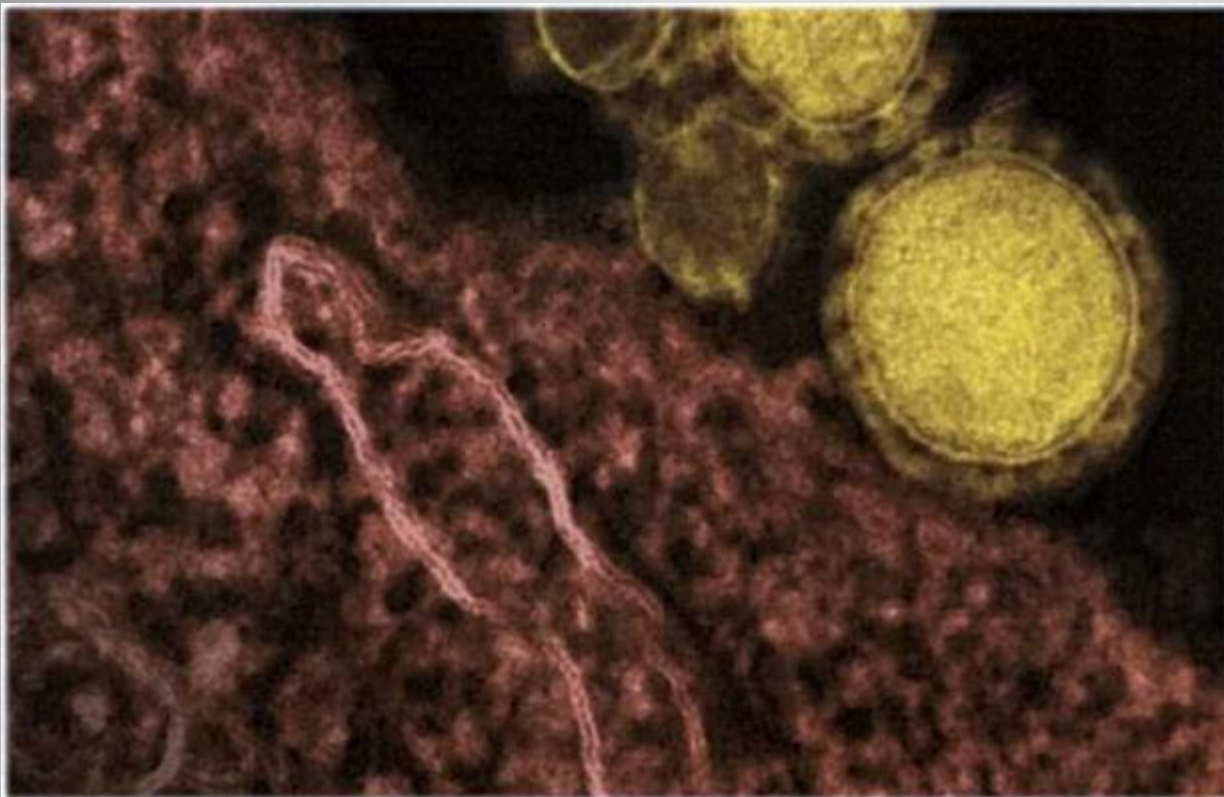
**Подготовила:**  
**Зав. отделением ИМВ Е.А. Чарушникова**

**Февраль 2020** год

- Известно, что на 28.01.2020 уже 6057 человек инфицированы и зарегистрировано не менее 130 смертей.
- Большая часть случаев заболеваний зафиксированы в Китае, но на 29.01.2020 подтверждены завозные случаи заболевания более чем в 15 странах, включая Францию, Германию, Австралию и США. Вторичного распространения инфекции в этих странах не отмечается

**Из статистики**





**Коронавирусы** — это семейство вирусов, которые преимущественно поражают животных, но в некоторых случаях могут передаваться человеку.

- **Чувство усталости**
- **Затруднённое дыхание**
- **Высокая температура**
- **Кашель и / или боль в горле**

**Каковы симптомы заболевания,  
вызванного новым коронавирусом?**



- Коронавирус распространяется через капли, которые образуются, когда инфицированный человек кашляет или чихает.
- Он может распространяться, когда кто-то касается любой загрязнённой поверхности, например дверной ручки.
- Люди заражаются, когда они касаются загрязнёнными руками рта, носа или глаз.

**Как передаётся коронавирус?**



ГРИПП?  
КОРОНАВИРУС?  
ОРВИ?

#ЧИСТЫЕ  
РУКИ-  
ТВОЯ ЗАЩИТА

- Поддерживайте чистоту рук и поверхностей
- Старайтесь не касаться рта, носа или глаз немытыми руками.
- Носите с собой одноразовые салфетки и всегда прикрывайте нос и рот, когда вы кашляете или чихаете.
- Не ешьте еду из общих упаковок или посуды
- Избегайте приветственных рукопожатий и поцелуев в щеку.
- На работе- регулярно очищайте поверхности и устройства, к которым вы прикасаетесь

**Как защитить себя от заражения  
коронавирусом?**



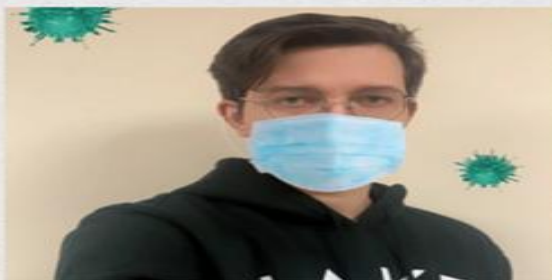
ГРИПП?  
КОРОНАВИРУС?  
ОРВИ?

#НАДЕНЬ  
МАСКУ!





# МЕДИЦИНСКАЯ МАСКА



## ПРАВИЛА ИСПОЛЬЗОВАНИЯ ОДНОРАЗОВОЙ МЕДИЦИНСКОЙ МАСКИ

### ✓ КОГДА НАДЕВАТЬ?

Надевайте маску в людных местах, в транспорте, при контактах с людьми, имеющими признаки острой респираторной вирусной инфекции.  
При контактах со здоровыми людьми, в случае, если вы больны.

### ✓ ВАЖНО!

Специальные складки на маске надо развернуть, вшитую гибкую пластину в области носа, следует плотно прижать к спинке носа для обеспечения более полного прилегания к лицу

### ✓ СКОЛЬКО РАЗ?

Медицинскую маску используют однократно

### ✓ КАК?

Надевать маску следует так, чтобы она закрывала рот, нос, подбородок и плотно фиксировалась (при наличии завязок на маске их следует крепко завязать).  
Если одна из поверхностей маски имеет цвет, то маску надевают белой стороной к лицу

### ✓ КАК ЧАСТО?

Менять маску - 1 раз в 3 часа (или чаще).  
Если маска увлажнилась, ее следует заменить на новую

### ✓ УТИЛИЗАЦИЯ

Выбрасывайте маску сразу после использования

### ✓ ПОМНИТЕ!

В сочетании с тщательной гигиеной рук и карантинными мерами маска максимально снизит риск заражения гриппом, коронавирусом и ОРВИ

- Расскажите детям о профилактике коронавируса.
- Нельзя делиться зубными щётками и другими предметами личной гигиены.
- Часто проветривайте помещение.



**Что можно сделать дома.**

- Не существует специфического противовирусного препарата от нового коронавируса, но есть схемы лечения и препараты, которые помогают выздороветь.
- Чтобы вовремя начать лечение нужно своевременно обратиться за медицинской помощью.



**Можно ли вылечить новый  
коронавирус?**

- В основном заболели люди старше 50-ти лет
- Люди с ослабленной иммунной системой, имеющие сопутствующие болезни - в зоне риска.

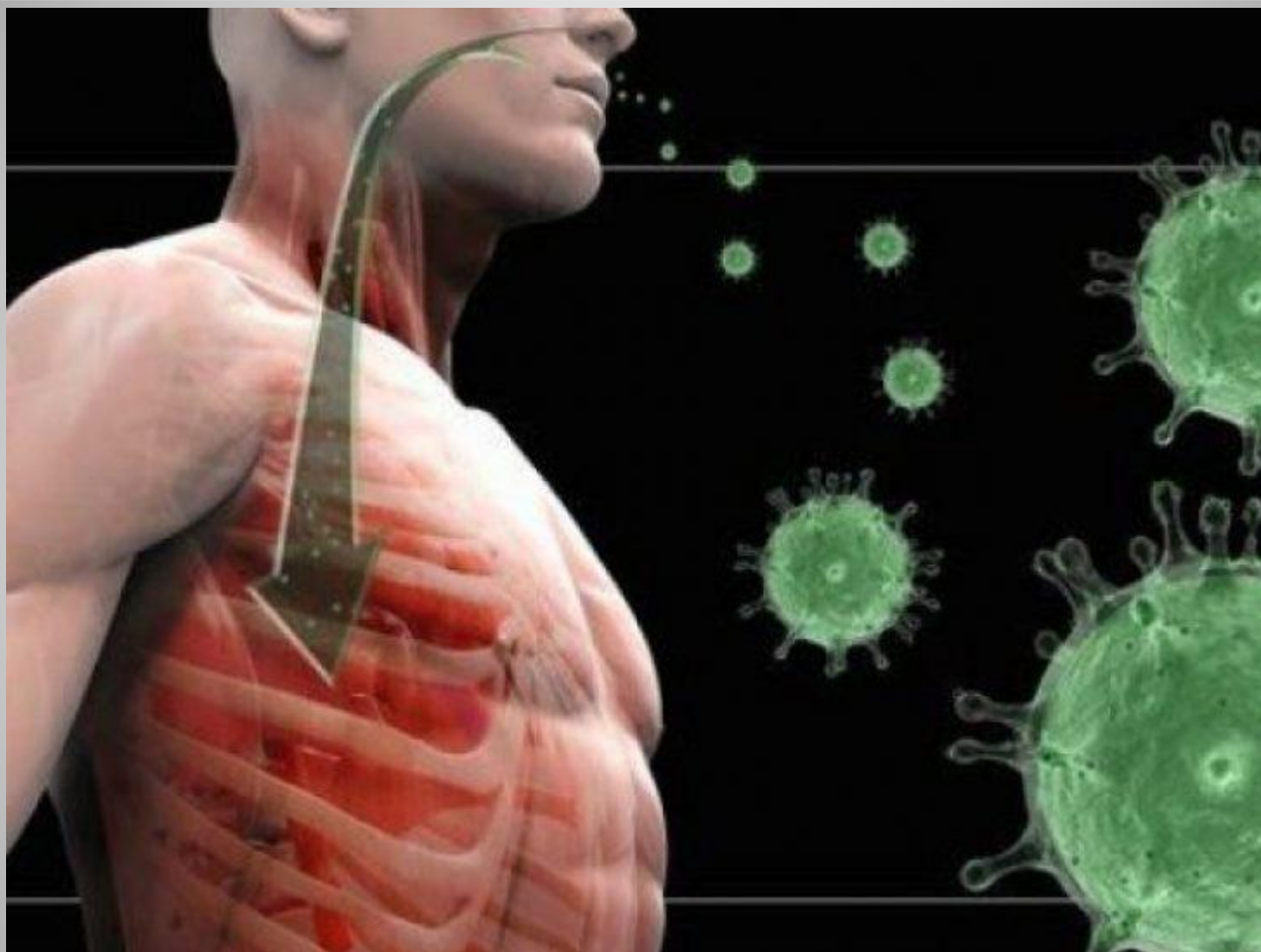


Кто в гр,

## В чем разница между коронавирусом и вирусом гриппа?

- Симптомы схожи, но **вирусы гриппа** размножаются очень быстро **через два-три дня** после заражения, а **коронавирусу** требуется для этого **до 14 дней**.





Новый коронавирус страшнее прошлых  
эпидемий?

- Испанка, или испанский грипп, вызванный вирусом H1N1 охватило весь земной шар в 1918 году и, по оценкам, привело к гибели от 50 до 100 миллионов человек.
- Вспышка свиного гриппа 2009 года, унесла жизни 575,400 человек.
- Азиатский грипп в 1957 году, привёл к гибели примерно двух миллионов человек.
- Гонконгский грипп 11 лет спустя унёс один миллион человек



- **Китайский коронавирус на 8 февраля 2020 года унес жизни 638 человек.**
- **Последние новости тревожные: вирус все же дошел до России.**
- **О первых случаях заболевания президенту накануне сообщила вице-премьер Татьяна Голикова, введены карантин и прервано транспортное сообщение с Китаем.**
- **Погибшие и пострадавшие на 8 февраля:**
  - **количество больных – 31 540;**
  - **в тяжелом состоянии – более 5 251;**
  - **изолированы – более 180 000;**
  - **под контролем – более 30 000;**
  - **летальный исход – 753;**
  - **выздоровело – 1 574.**

## **Страшная статистика**



- По последним данным **на 17 февраля** число заболевших от коронавируса (**Covid-19**) в мире достигло **71331-го** человека. При этом, умерших уже **1775**, а **вылечившихся 10973**.
- Россиянка, которая сейчас находится на борту круизного лайнера Diamond Princess, подхватила коронавирус.
- В ближайшее время зараженную россиянку доставят в больницу, где она пройдет курс лечения. Это первый случай заражения граждан Российской Федерации на круизном судне.

***Берегите свое  
здоровье!***



***Ваше здоровье в ваших  
руках!***