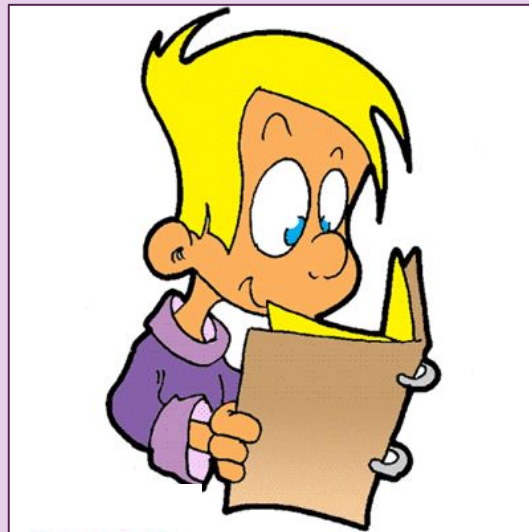


ИНСТРУКЦИЯ по охране труда для учащихся в ГПД



К занятиям в ГПД допускаются учащиеся, прошедшие инструктаж по охране труда.

Лица, допустившие невыполнение или нарушение инструкции по охране труда, привлекаются к дисциплинарной ответственности.



Учащиеся группы продленного дня должны:

1. При проведении занятий, посещении столовой, на прогулке соблюдать правила поведения, расписание учебных занятий, установленные режимы труда и отдыха.



Учащиеся группы продленного дня должны:

2. Выполнять требования воспитателя, касающиеся организации самоподготовки и дисциплины при любых видах деятельности.



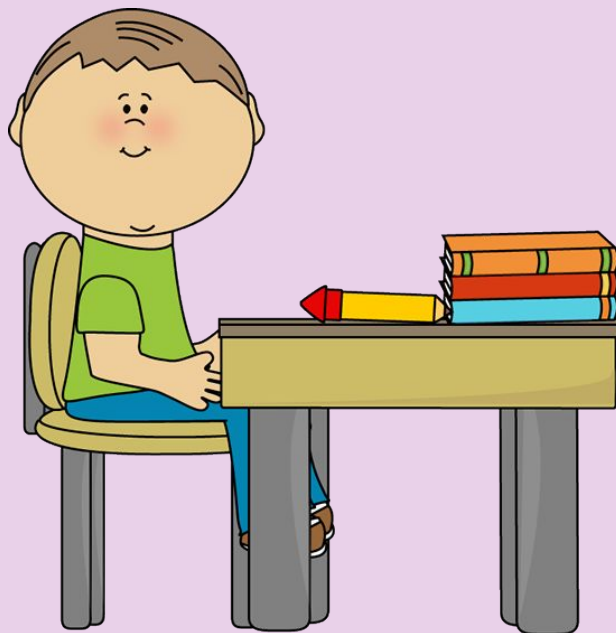
Учащиеся группы продленного дня должны:

3. Передвигаться по школе в сопровождении воспитателя организовано, парами, не выходя из строя.



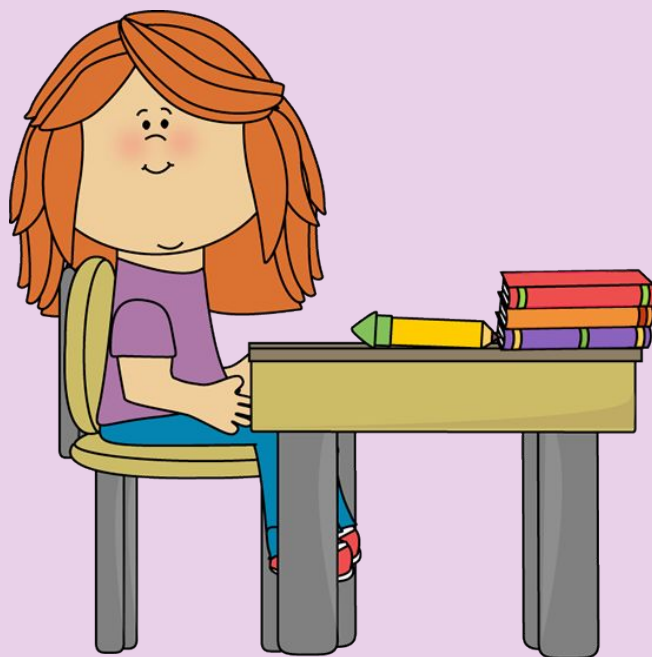
Учащиеся группы продленного дня должны:

4. Не выходить без разрешения из учебного кабинета, столовой, здания и территории школы, не покидать специально отведенное для прогулки место.



Учащиеся группы продленного дня должны:

5. Быть внимательным к одноклассникам, избегать резких движений, способных причинить вред им и себе.



Учащиеся группы продленного дня должны:

6. Не прикасаться к техническим и методическим средствам обучения.

7. Не входить в столовую в верхней одежде.



Учащиеся группы продленного дня должны:

8. Перед началом работы группы продленного дня переодеться в сменную одежду.



Учащиеся группы продленного дня должны:

9. При проведении занятий, прогулок, посещения столовой соблюдать правила пожарной безопасности, знать места расположения первичных средств пожаротушения.

10. При несчастном случае пострадавший или очевидец информирует об этом воспитателя.



Требования безопасности, перед началом работы группы продленного дня

1. Убедиться в правильной расстановке мебели в кабинете.
2. Проверить санитарное состояние кабинета.



Требования безопасности, перед началом работы группы продленного дня

3. Перед посещением столовой вымыть руки и просушить их.
4. Перед прогулкой надеть удобную обувь и одежду, не стесняющую движений и соответствующую сезону и погоде.



Требования безопасности, во время работы группы продленного дня

1. Содержать свое рабочее место в чистоте и порядке, не закрывать проход между рядами сумками и портфелями.
2. В свободное от самоподготовки время играть в игры, не представляющие опасности для здоровья окружающих.



Требования безопасности, во время работы группы продленного дня

3. При возникновении конфликтных ситуаций обращаться к педагогу.
4. Бережно относиться к школьному имуществу, вовремя сообщать о его порче.
5. Аккуратно пользоваться санитарно-бытовыми помещениями и устройствами.



Требования безопасности, во время работы группы продленного дня

6. Соблюдать правила пожарной безопасности.
7. Во время принятия пищи правильно использовать столовые приборы и строго соблюдать правила поведения в столовой.
8. После приема пищи в столовой организованно и аккуратно отнести посуду на специально отведенный стол.



Требования безопасности, во время работы группы продленного дня

9. Во избежание падения из окна, а также ранения стеклом, не подходить близко к окну, тем более не садиться или вставать на подоконник.



Требования безопасности, во время работы группы продленного дня

10. Во время прогулки:

- находиться в поле в поле зрения воспитателя и не покидать отведенное для прогулки место без разрешения воспитателя;
- не пробовать на вкус какие-либо растения и плоды;
- не трогать руками опасных животных, пресмыкающихся, насекомых, растения и грибы;
- не пить воду из непроверенных источников;
- бережно относиться к окружающей природе.



Требования безопасности, во время работы группы продленного дня

11. Учащимся запрещается приносить острые, колющие, режущие и другие опасные для жизни и безопасности предметы, химические вещества.



Требования безопасности в аварийных ситуациях

1. При плохом самочувствии сообщить об этом воспитателю.
2. При возникновении пожара немедленно, не создавая паники, покинуть помещение.



Требования безопасности в аварийных ситуациях

3. При получении травмы немедленно поставить в известность воспитателя.
4. При возникновении нестандартной ситуации должны сохранять спокойствие и неукоснительно выполнять указания воспитателя.



Требования безопасности, по окончании работы группы продленного дня

- 1. Отправиться домой в сопровождении взрослых или самостоятельно, при наличии заявления о самостоятельном уходе от родителей.**
- 2. В случае, если за детьми не пришли взрослые, учащиеся должны дожидаться их в здании школы под присмотром воспитателя.**



Спасибо за внимание!

**Выполнила Юдина Н.Н.
воспитатель ГПД
ГБОУ школа №998**