

Исследовательская работа
на тему:
«Почему выпадают молочные
зубы»

Выполнила: Штепа Лиза, ученица 2 Б
класса

Руководитель: Шейгец Лилия

Гипотеза: предполагаю , что зубы выпадают потому, что приходит время смены зубов, молочные зубы необходимо лечить.

Цель работы – *узнать , почему у детей выпадают молочные зубы.*

Объект исследования: молочные зубы

Предмет исследования:

процесс смены молочных зубов на постоянные, уход за молочными зубами, влияние еды на здоровье молочных зубов.

Задачи:

1. Изучить литературу о строении зубов.
2. Изучить, как и почему происходит смена зубов.
3. Выявить влияние еды на здоровье молочных зубов.
4. Узнать, как правильно ухаживать за молочными зубами.
5. Провести эксперименты и наблюдения за изменениями, происходящими с зубами при неправильном уходе.
6. Провести анкетирование среди учащихся 2-3 классов «Что мы знаем о молочных зубах и уходе за зубами».

Методы исследования:

Теоретические методы исследования:

1. Анализ литературы по данной теме, поиск необходимой информации в сети Интернет.
2. Анализ полученных данных в ходе исследования.

Практические методы исследования:

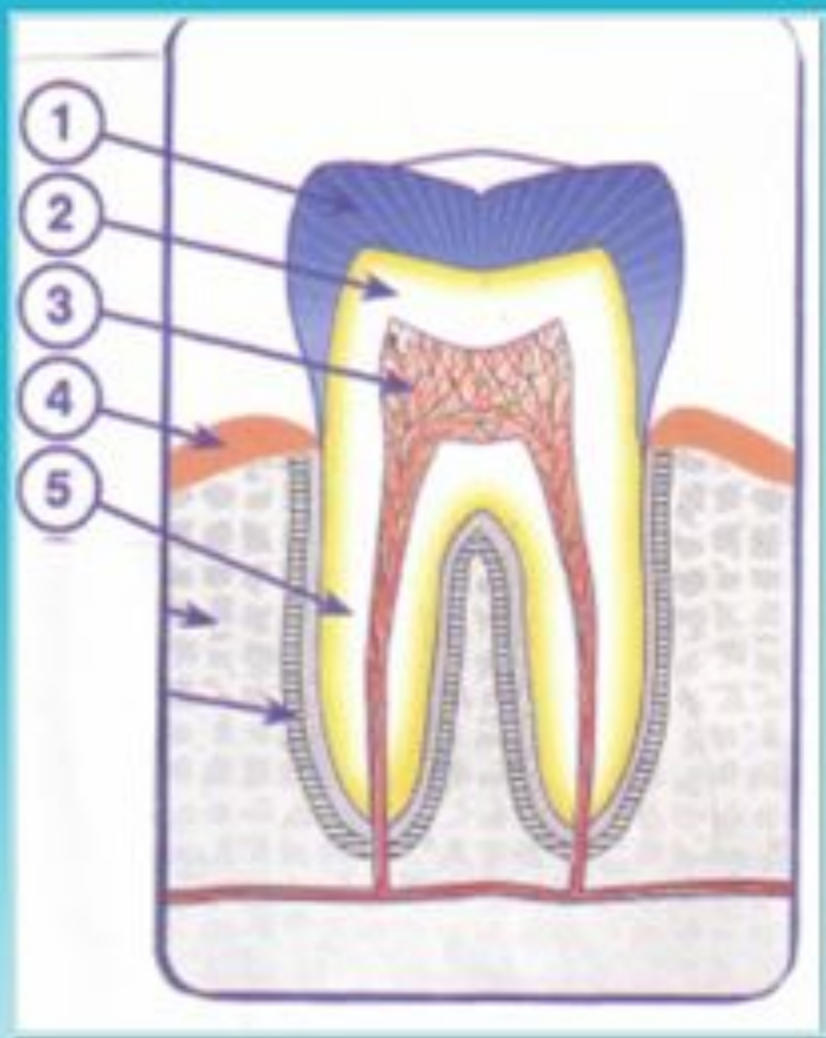
1. Беседа с врачом – стоматологом Нефтеюганской городской стоматологической поликлиники.
2. Эксперименты и наблюдения за изменениями, происходящими с зубами при неправильном уходе.
3. Анкетирование среди учащихся 2-3 классов «Что мы знаем о молочных зубах и уходе за зубами».
4. Разработка памятки «Уход за молочными зубами».
5. Проведение классного часа «Что мы знаем о молочных зубах и уходе за зубами».

Этапы работы:

1. Изучить литературу о строении зубов.
2. Изучить, как и почему происходит смена зубов.
3. Выявить влияние еды на здоровье молочных зубов.
4. Узнать, как правильно ухаживать за молочными зубами.
5. Провести эксперименты и наблюдения за изменениями, происходящими с зубами при неправильном уходе.
6. Провести анкетирование среди учащихся 2-3 классов «Что мы знаем о молочных зубах и уходе за зубами».
7. Разработать памятку «Уход за молочными зубами».



Строение зуба



эмаль (1) - самая прочная ткань в организме человека.

дентин (2), который мягче эмали. Он образует большую часть зуба.

В центре зуба находится **пульпа** (3), состоящая из сплетения сосудов и нервов.

Каждый зуб окружен **десной** (4).

У каждого зуба есть **Корень** (5).

Анкетирование

Вопрос : Почему зубы называются молочными?

1. Потому что они слабые и маленькие	19
2. Потому что белые как молоко	3
3. Потому что они пьют молоко	3
4. Потому что они непостоянные	25

Количество опрошенных - 50 человек

Почему зуб называется молочным?

Молочными назвал детские зубы «отец медицины» - Гиппократ.



6-10 месяцев



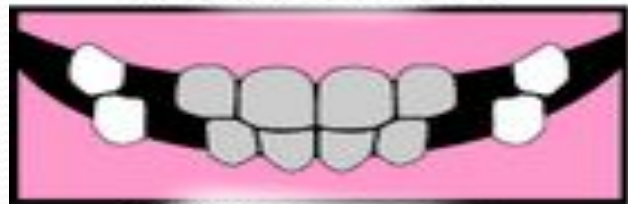
8-12 месяцев



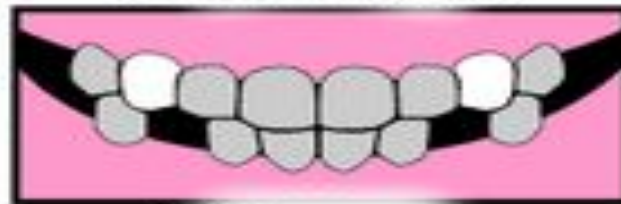
9-13 месяцев



10-16 месяцев



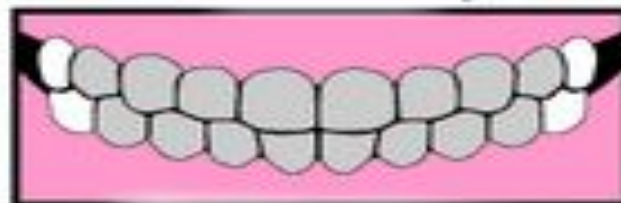
16-22 месяцев



14-18 месяцев



13-19 месяцев



25-33 месяцев

не молочных зубов
растому особенностями
в этот период

СХЕМА ПРОРЕЗЫВАНИЯ МОЛОЧНЫХ ЗУБОВ

(нумерация в порядке их появления)



1. Нижние центральные резцы (6-7 мес)
2. Верхние центральные резцы (8-9 мес)
3. Верхние боковые резцы (9-11 мес)
4. Нижние боковые резцы (11-13 мес)
5. Верхние первые моляры (12-15 мес)
6. Нижние первые моляры (12-15 мес)
7. Клыки (18-20 мес)
8. Вторые моляры (20-30)



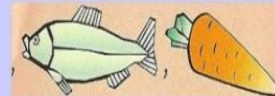
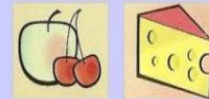
Уход за зубами

**СОХРАНИТЕ СВОЮ
УЛЫБКУ ЗДОРОВОЙ**

Ешьте продукты, полез-
ные для



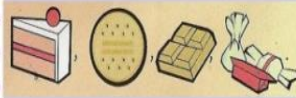
такие как:



и меньше ешьте продук-
тов, содержащих



таких как:



Чистите



2 раза в день



с



Регулярно, 2 раза в год,
обращайтесь к



для проведения
профилактического
осмотра.

МБОУ «Лицей №1»

Памятка

**«ЗДОРОВЫЕ ЗУБЫ
КРАСИВАЯ
УЛЫБКА»**



Подготовила:
Штепа Е.Е.

г.Нефтеюганск

Эксперимент 1

Влияние кислоты, которая образуется во рту после еды, на молочные зубы.

Образовавшаяся во рту кислота разрушает эмаль зуба, что приводит к кариесу и разрушению зуба.



Эксперимент 2

Влияние сладкой газировки на зубную эмаль.



Анкетирование

1. Чистишь ли ты зубы каждый день?	Да 46	Нет 4
2. Ты 2 раза в день чистишь зубы?	Да 33	Нет 17
3. Продолжительность чистки зубов занимает у тебя 3 минуты?	Да 25	Нет 25
4. Полощешь ли ты рот после еды?	Да 25	Нет 25
5. Грызёшь ли ты твёрдые предметы?	Да 13	Нет 37
6. Много ли ты ешь сладкого?	Да 12	Нет 38
7. Много ли ты пьёшь газированных напитков?	Да 12	Нет 38
8. Посещаешь ли ты стоматолога 2 раза в год?	Да 33	Нет 17
9. Болели ли у тебя зубы?	Да 22	Нет 28

Выводы

1. Молочные зубы выпадают, потому что приходит время для смены зубов.
2. Постоянные зубы закладываются под молочными сразу после рождения ребенка.
3. В результате опытов убедилась, что некоторые продукты питания разрушают молочные зубы.
4. Молочные зубы обязательно нужно лечить, а не удалять.
5. Чтобы постоянные зубы прорезались вовремя, были здоровыми и радовали красотой своего хозяина, надо правильно питаться и ухаживать за молочными зубами.
6. Зуб, пораженный кариесом – очаг инфекции. Два раза в год необходимо посещать стоматолога и придерживаться его рекомендаций.