



Исследовательский проект

«Я - против мусора»

Воспитатель первой
квалификационной категории
МБДОУ «Б-д/с «Светлячок»
Леонова Галина Ивановна



**Сделать чище
мир, в котором
я живу**

1

**Узнать, что можно сделать,
чтобы мусор принес
наименьший вред природе**

2

**Донести эти знания своим близким,
друзьям, взрослым**

3

**Участвовать в делах, которые
помогают природе быть чище**

Наблюдение

Сравнение

Исследование



1

Используя природные богатства, человек возвращает природе огромное количество отходов. Около городов и поселков скапливаются огромные горы мусора, превращая всё в свалки.

2

Мусором завалены обочины автомобильных дорог. Ветер разносит по округе бумагу и пластиковые упаковки.

3

Большинство людей не видит в этом серьёзной проблемы. Не понимают, что мусор вернётся к каждому из них в виде болезней, плохого здоровья.

В нашем поселке я часто вижу разбросанный мусор. Это не украшает наши улицы, мешает ходить и играть. В детском саду нам рассказывали, что природу должен любить и беречь каждый человек.

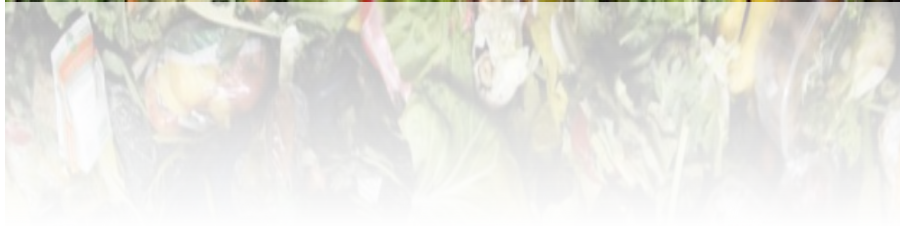




**Я решила узнать,
какой вред приносит
мусор и как могут
дети помочь
взрослым очистить
поселок от мусора?**



Пищевые отходы:
почти не наносят
вред природе;
Разлагаются 1 – 2
недели.





Типографская
краска выделяют яд,
наносит ущерб
природе и приносит
вред человеку;
Время разложения
2 – 3 года.



приносит ущерб
природе в виде ран и
порезов животных,
травмы у человека;
время разложения
до 1000 лет,

нашрестов.рф

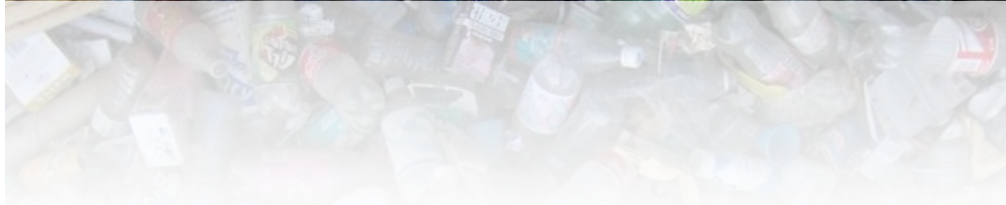
нашрестов.рф



битое стекло
наносит вред и
животному, и
человеку в виде ран
и порезов;
Разлагается более
1000 лет.



Занимает почти
половину всех
отходов;
выделяет ядовитые
вещества в природу;
время разложения –
100 - 500 лет



**Мы с мамой сложили
все пищевые
отходы в яму,
засыпали землей и
через некоторое
время у нас
получилось
удобрение для
растений.**



Я узнала, что в нашем поселке можно сдать макулатуру на переработку. Теперь мы относим всю ненужную бумагу и из нее делают картон, туалетную бумагу, карандаши. Для этого не нужно рубить деревья.



В нашем поселке так же можно сдать металлолом на переработку. Это помогает сохранить природные ископаемые.



**Для стекла
тоже есть
пункты приема,
потому, что
целые бутылки
моют и снова
используют, а
битое стекло
переплавляют
в новые банки
и бутылки.**



**Недавно в
нашем районе
появился пункт
приема
пластмассы. Из
переработанно
го пластика
делают мебель,
одежду,
велосипеды и
даже дорогу.**



**Теперь я знаю,
что все бытовые
отходы надо
сортировать и
сдавать на
переработку.
Это могут делать
даже дети!**





**Наша семья
участвовала в
конкурсе «Эко
Чудо» - это еще
одна
возможность
дать ненужным
вещам вторую
жизнь.**



С ребятами в группе мы нарисовали памятки для детей и взрослых, а потом раздавали их прохожим.





**СПАСИБО за то,
ЧТО ВЫ НЕ БРОСАЕТЕ
МУСОР!**