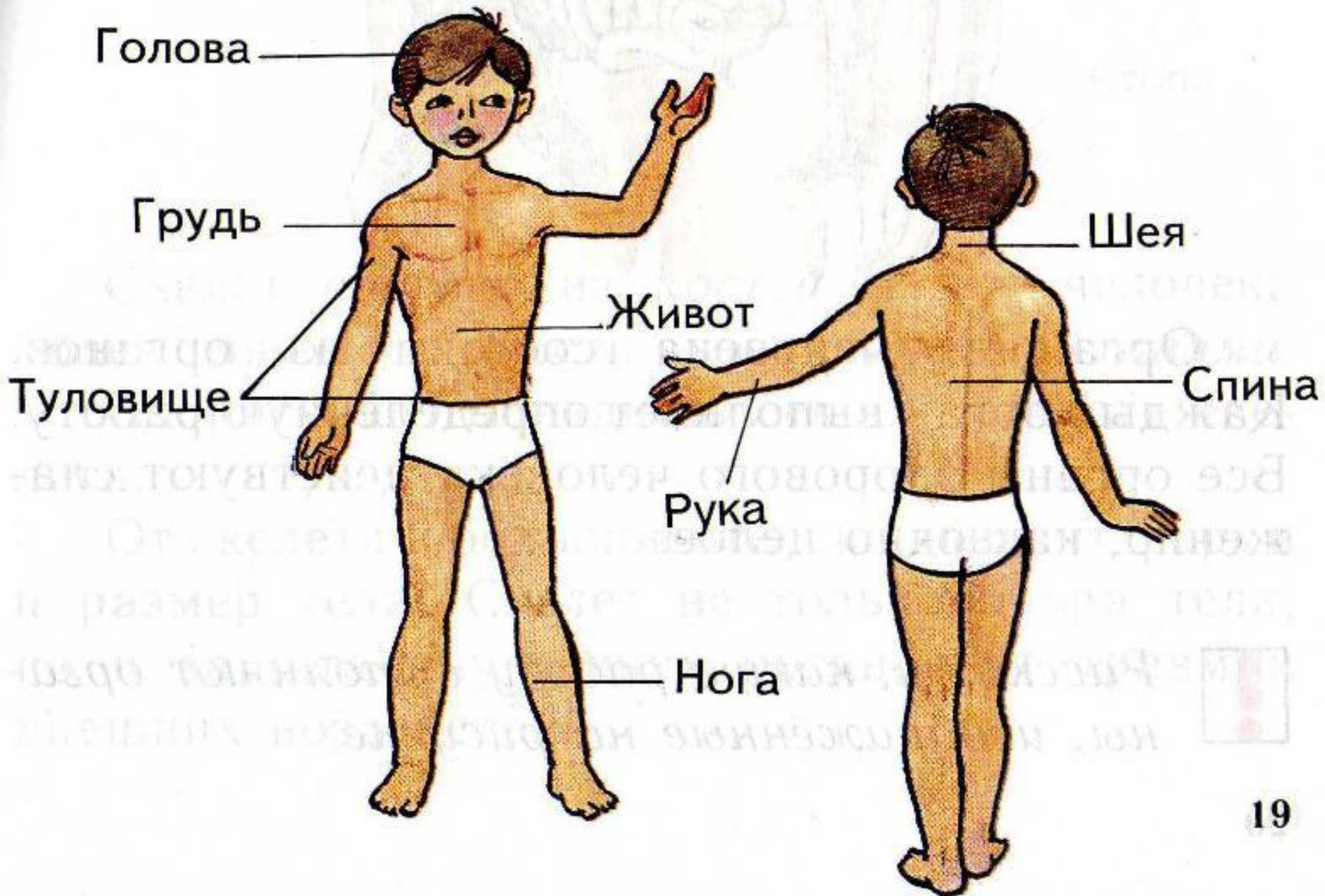


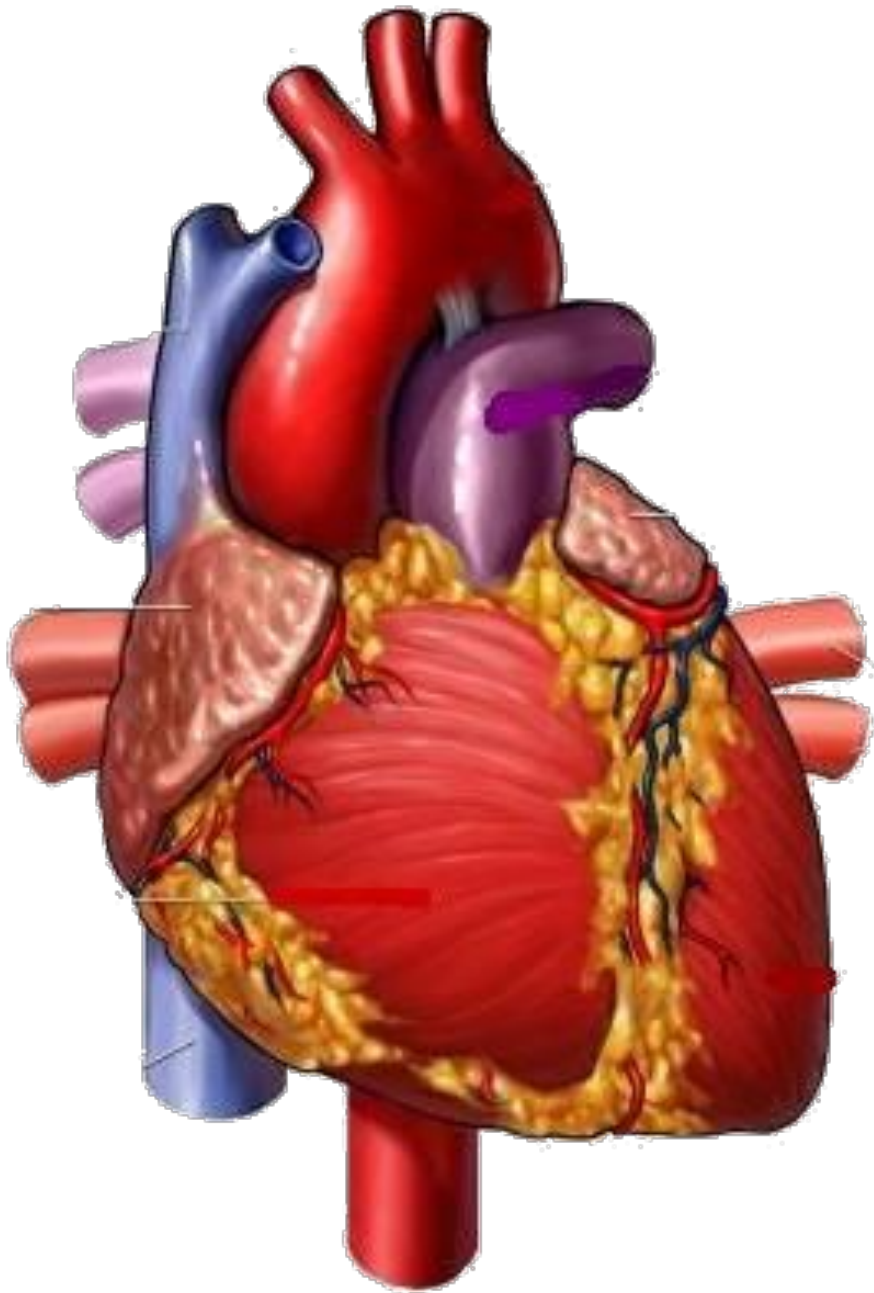
# Основные части тела человека



# ЧАСТИ ТЕЛА ЧЕЛОВЕКА

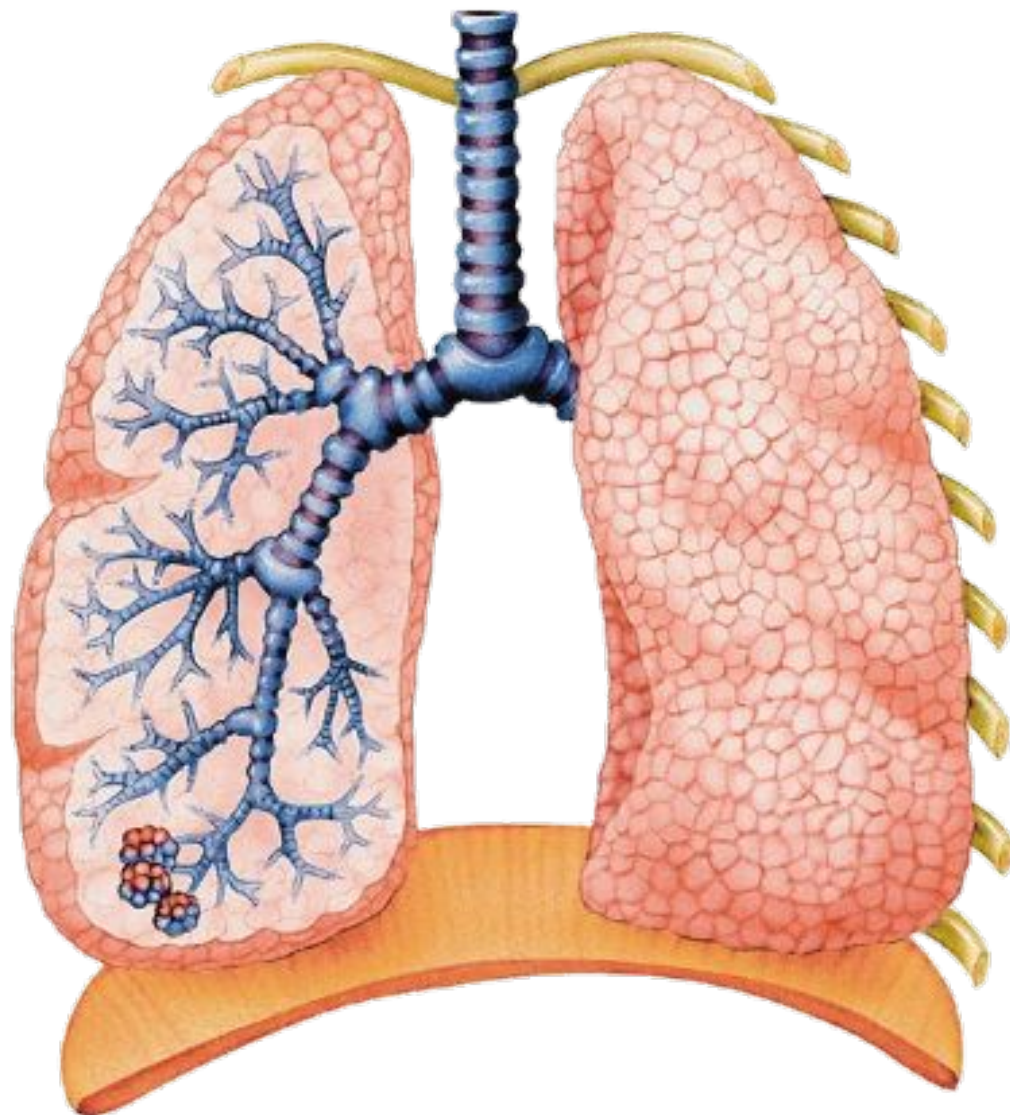


- |                     |                       |
|---------------------|-----------------------|
| 1. мизинец          | 4. указательный палец |
| 2. безымянный палец | 5. большой палец      |
| 3. средний палец    | 6. ноготь             |

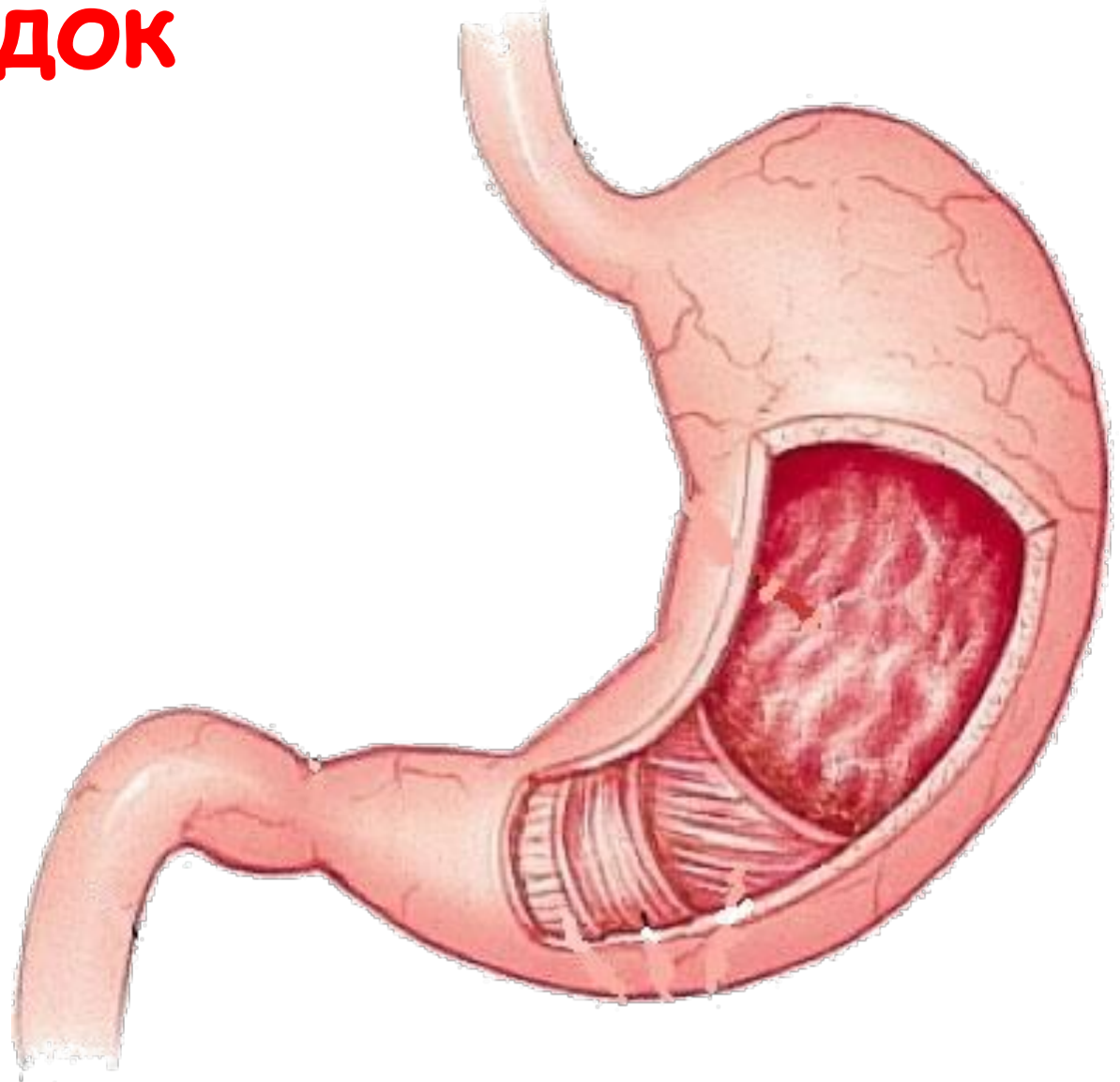


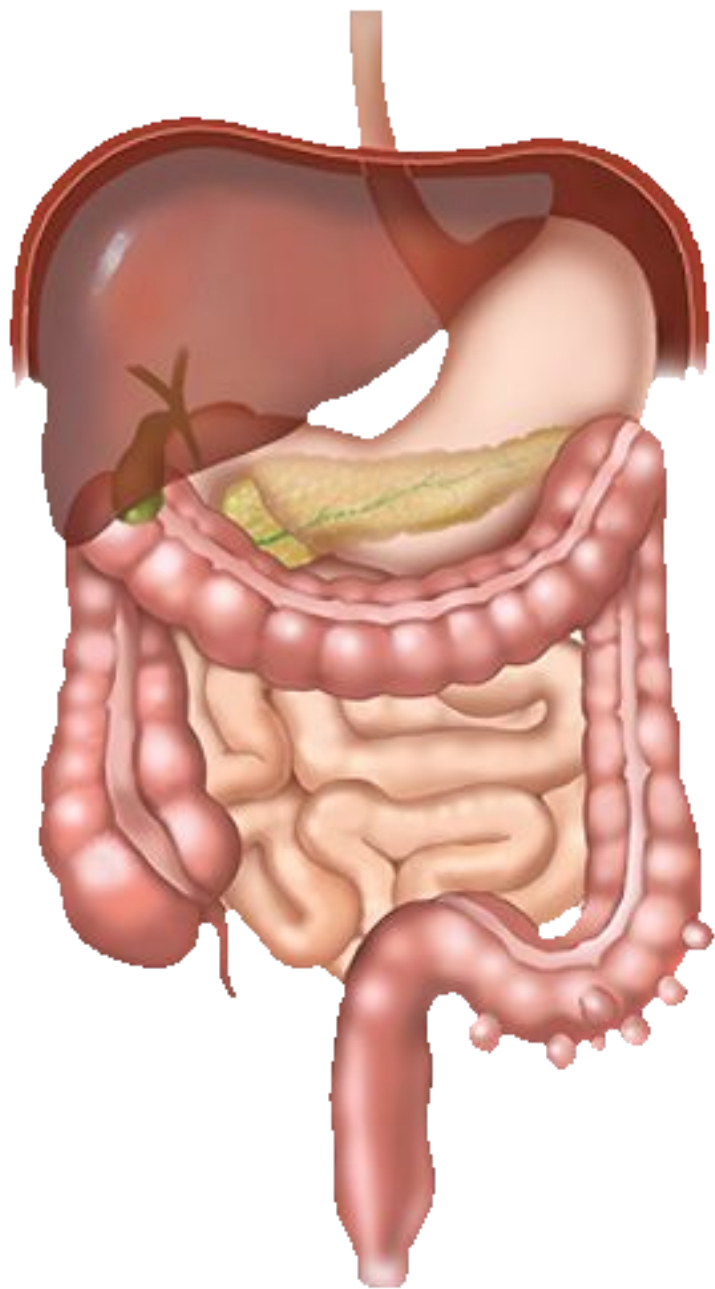


# Легкие



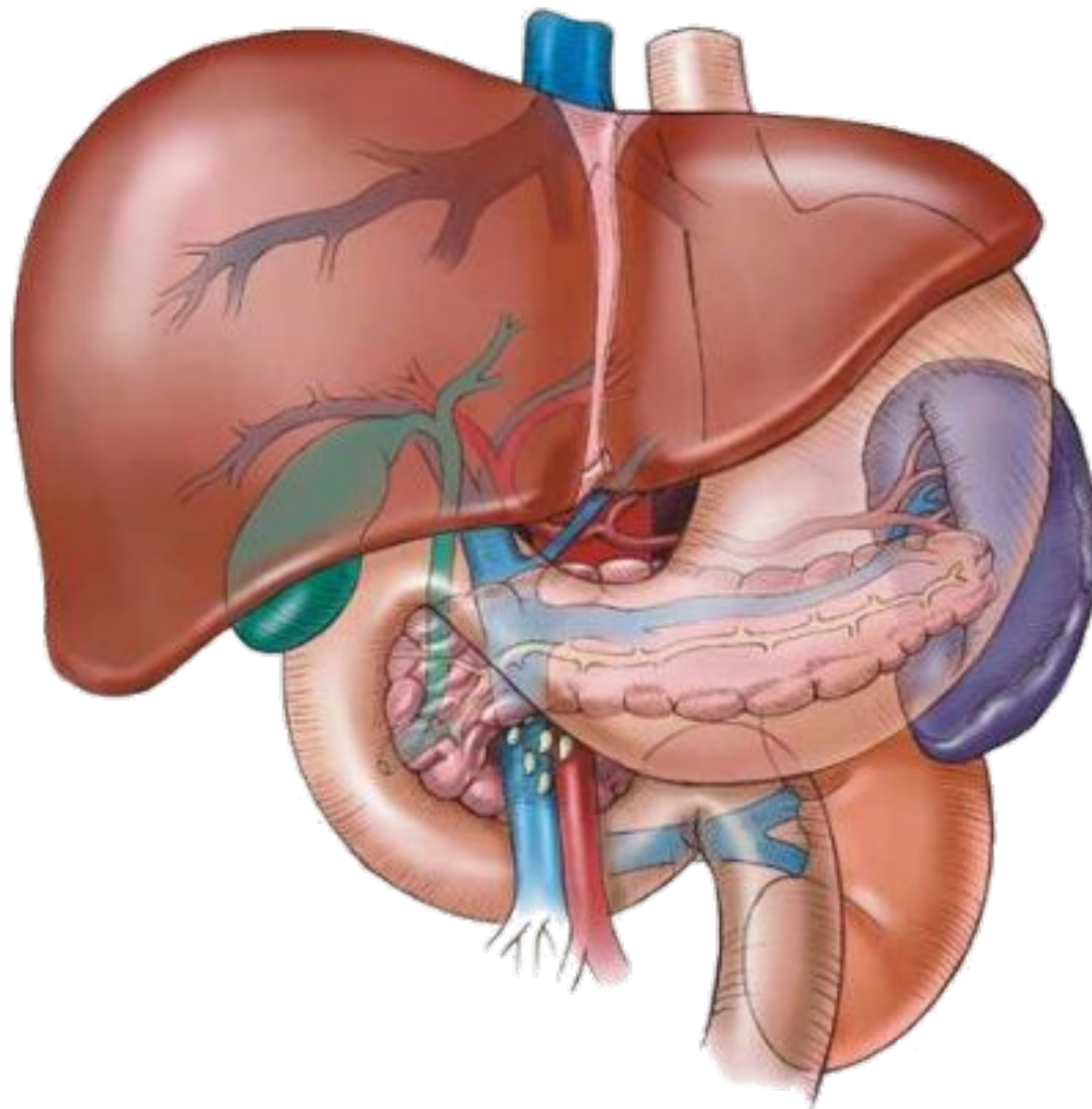
# Желудок

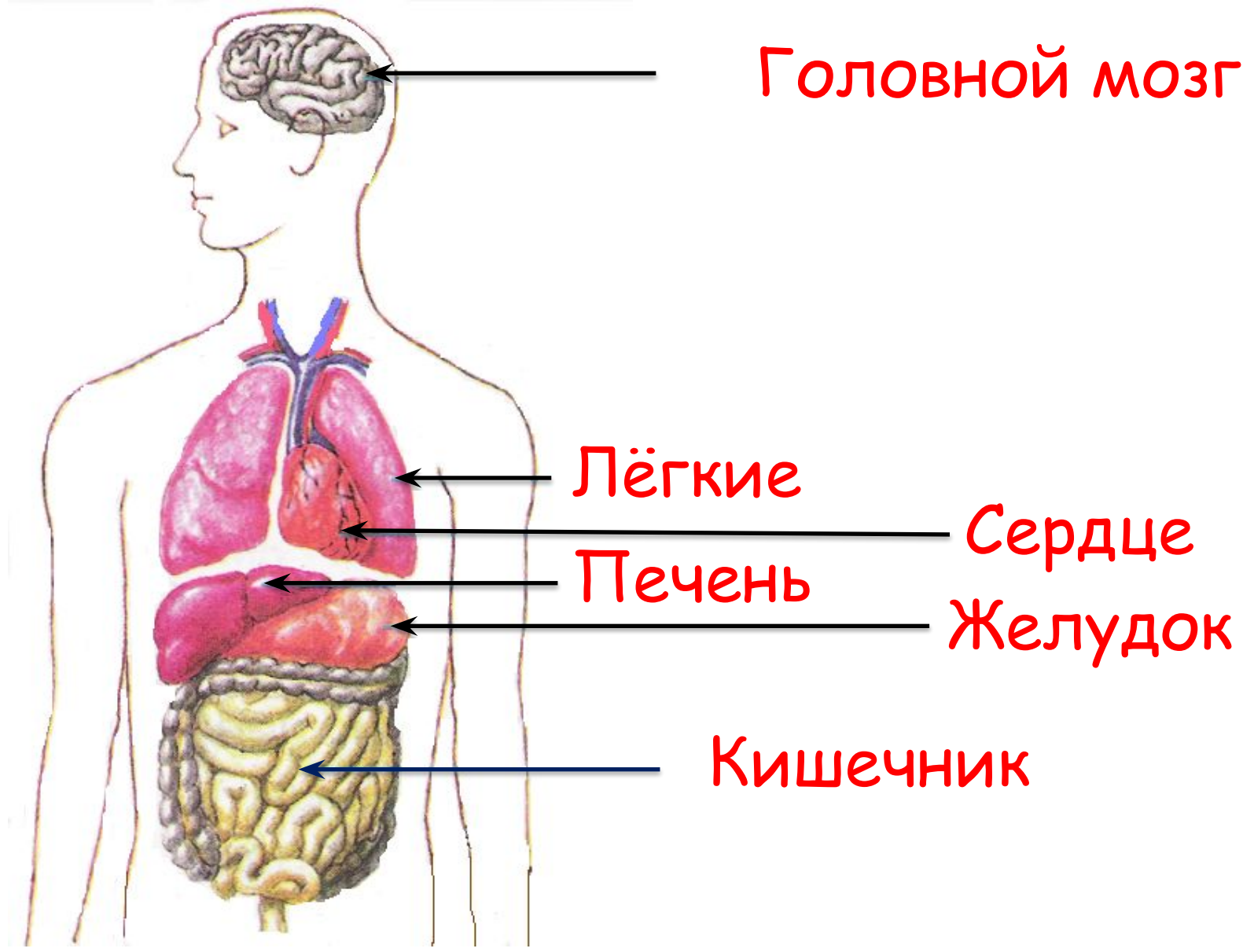




# Кишечник

# Печень





Головной мозг

Лёгкие

Сердце

Печень

Желудок

Кишечник