

Контрольная работа №1

(уровень сложности – 1 разряд)

Для Молодежных команд Республики Беларусь по
спортивному ориентированию.

7 февраля 2018

Подготовил Александр Алексеёнок

Дальш
е



Раздел 1.

Восприятие рельефа

(раздел 1 построен на основании упражнения «Высота КП»)

За ограниченное время (5-6 сек) нужно определить относительную высотность точек КП. Самая низкая точка КП получает цифру 1, самая высокая – 3.

При относительном равенстве высоты точек КП ставятся знаки =, =

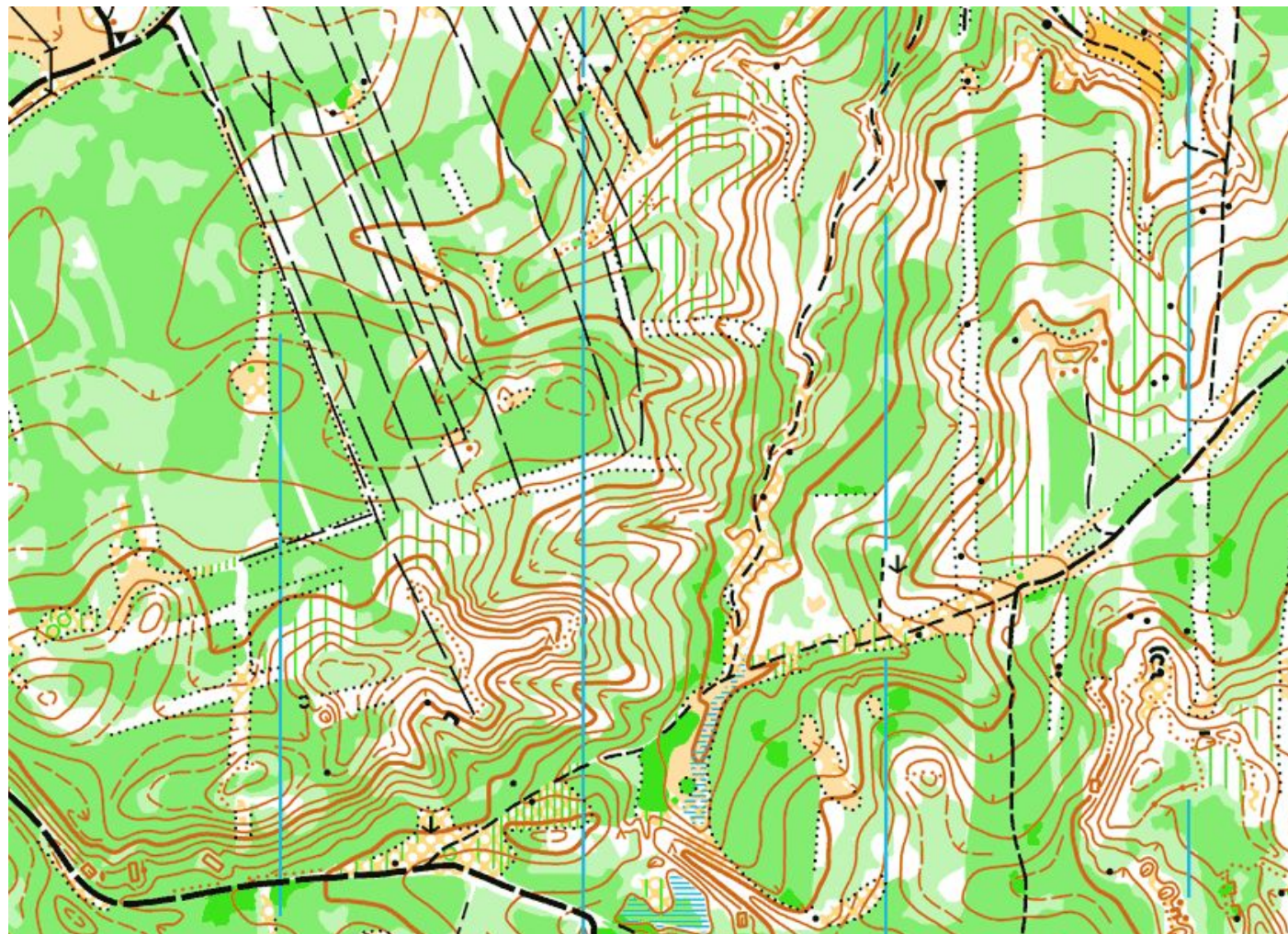
Оцениваются ответы так:

- Все три точки верно определены – «+»
- Верно определена одна точка – «+-»
- Неверно все три точки – «-»

Дальше



Образец карты № 1



1



ЗАПИШИТЕ ОТВЕТ !!!



Дальш
е

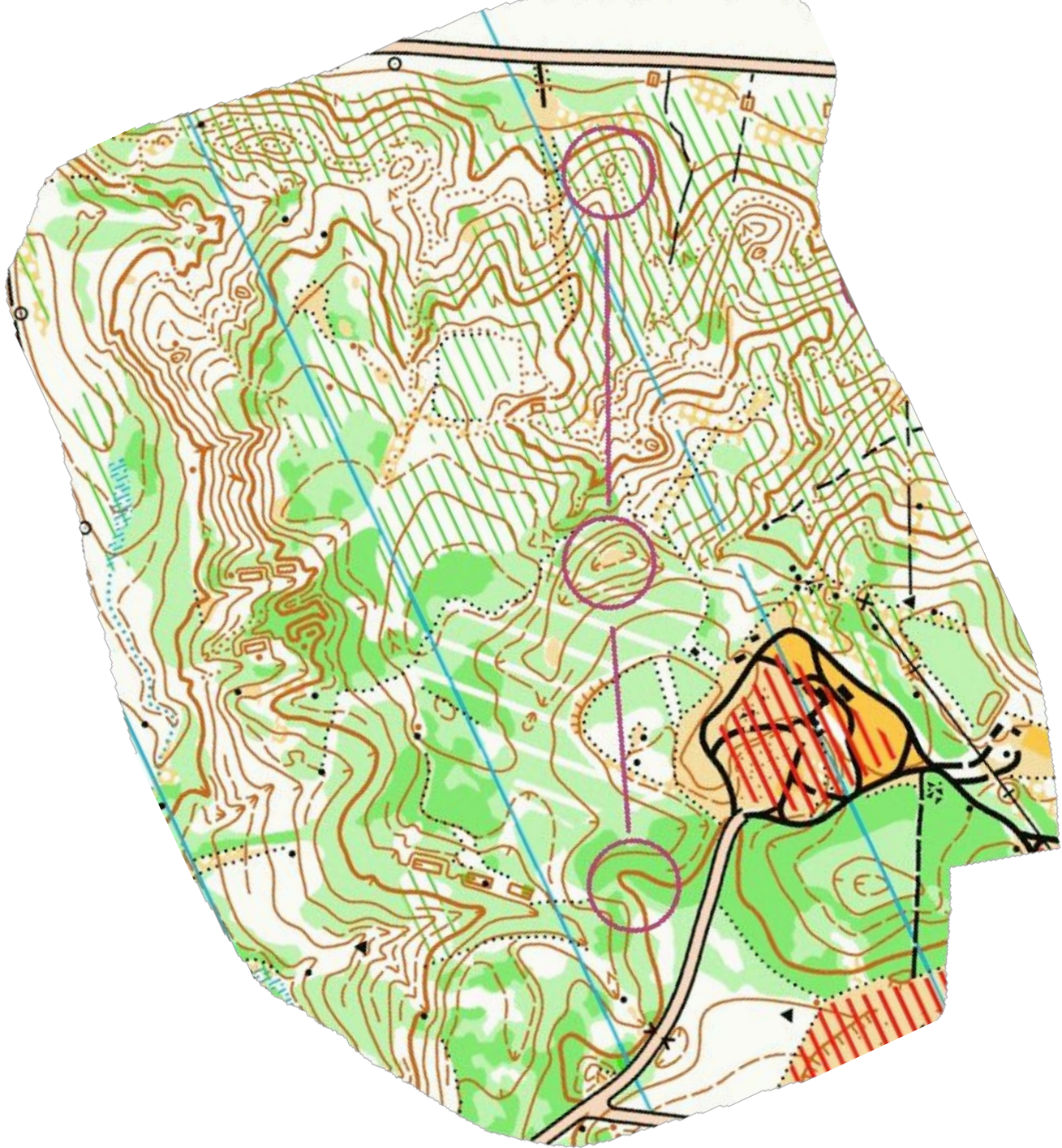


Ответ 1: 1, 2, 3.

Дальш
е



2



ЗАПИШИТЕ ОТВЕТ !!!



Дальш
е



Ответ 2: 3, 2, 1.

Дальш
е



3



ЗАПИШИТЕ ОТВЕТ !!!



Дальш
е

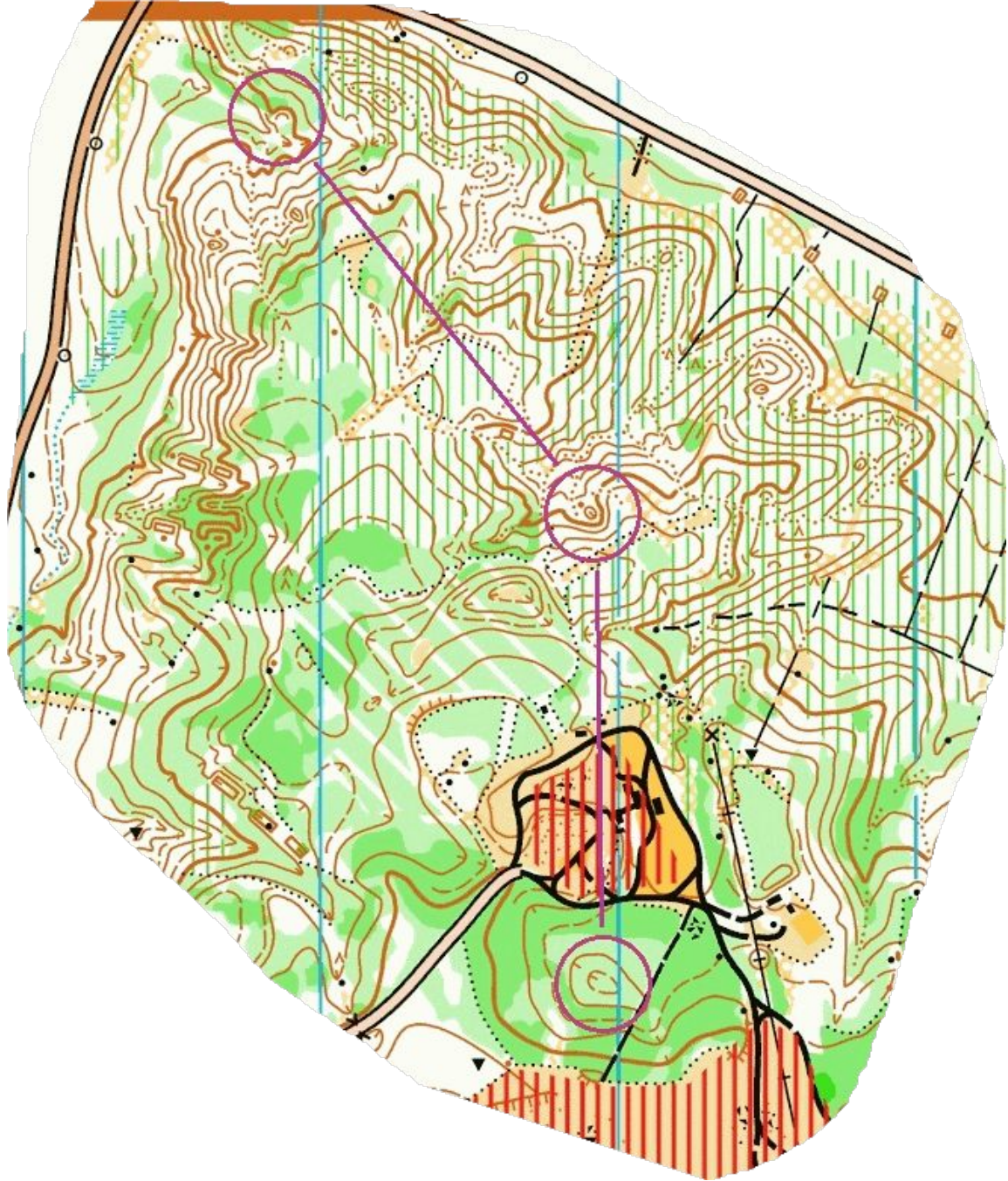


Ответ 3: 1, 2, 3

Дальш
е



4



ЗАПИШИТЕ ОТВЕТ !!!



Дальш
е



Ответ 4: 3 ,2, 1

Дальше



5



ЗАПИШИТЕ ОТВЕТ !!!



Дальш
е

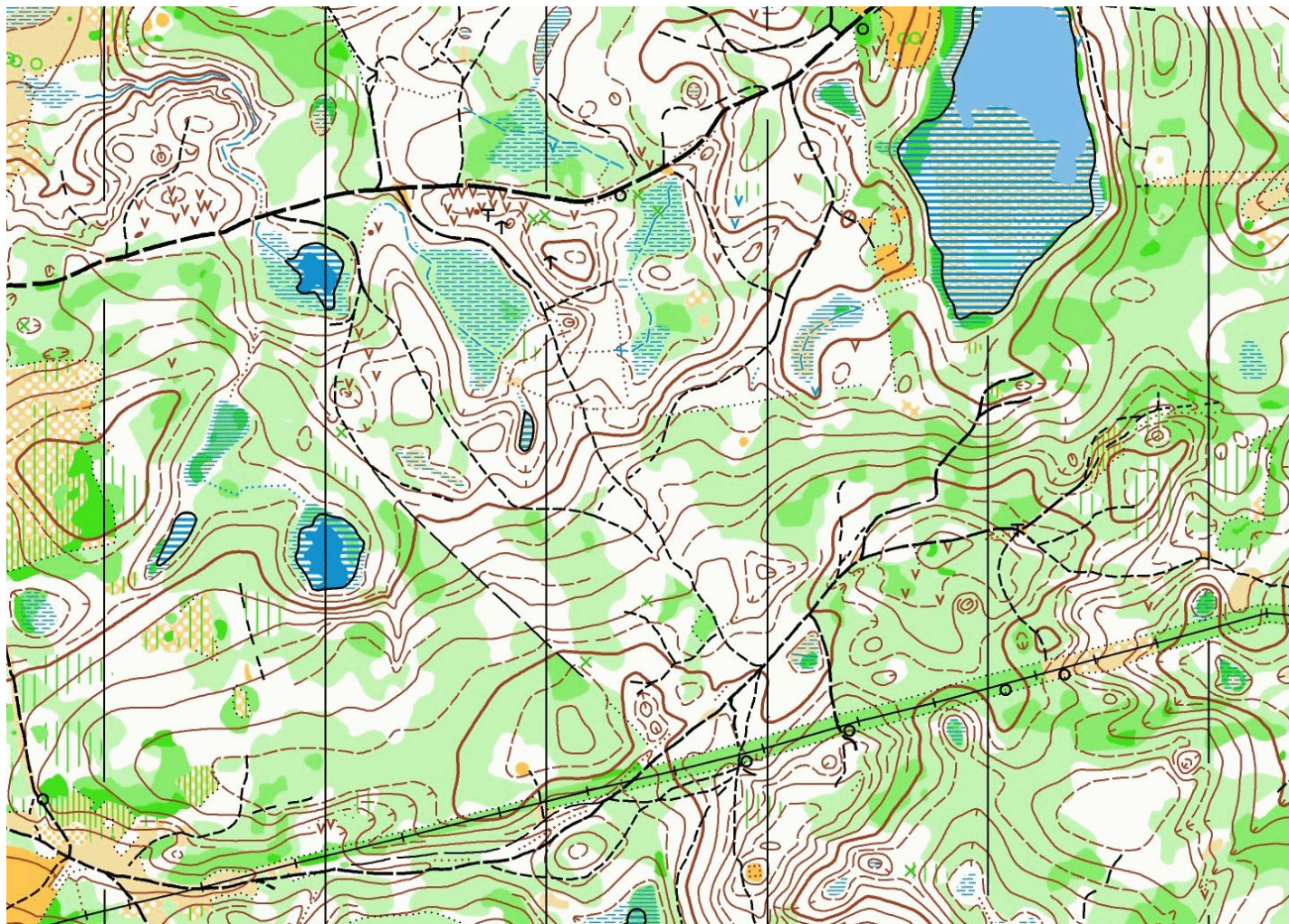


Ответ 5: 1, 2, 3.

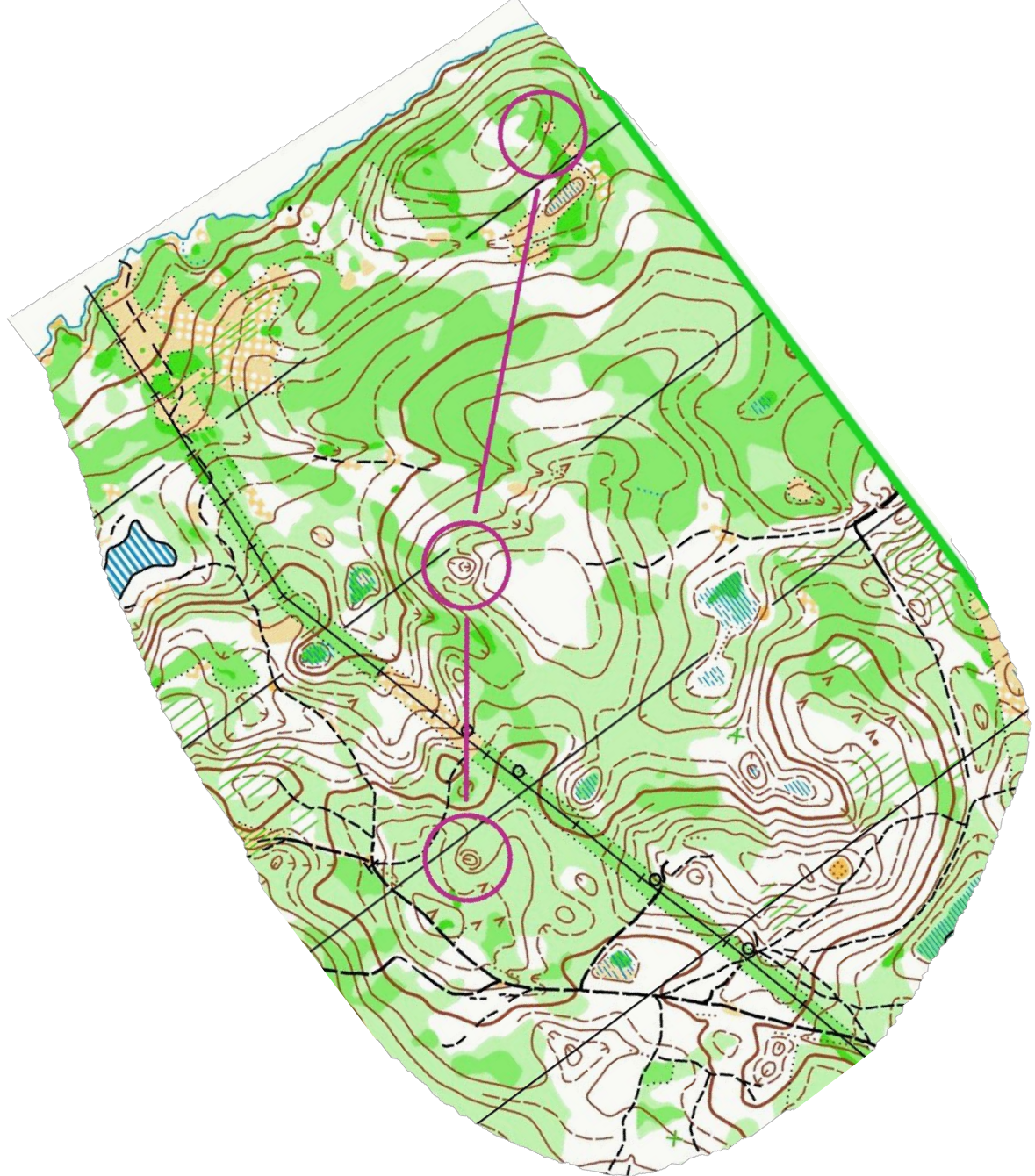
Дальш
е



образец карты №2



6



ЗАПИШИТЕ ОТВЕТ !!!



Дальш
е



Ответ 6: 3, 2, 1

Дальш
е



7



ЗАПИШИТЕ ОТВЕТ !!!



Дальш
е



Ответ 7: 1, 2, 3

Дальше



8



ЗАПИШИТЕ ОТВЕТ !!!



Дальш
е

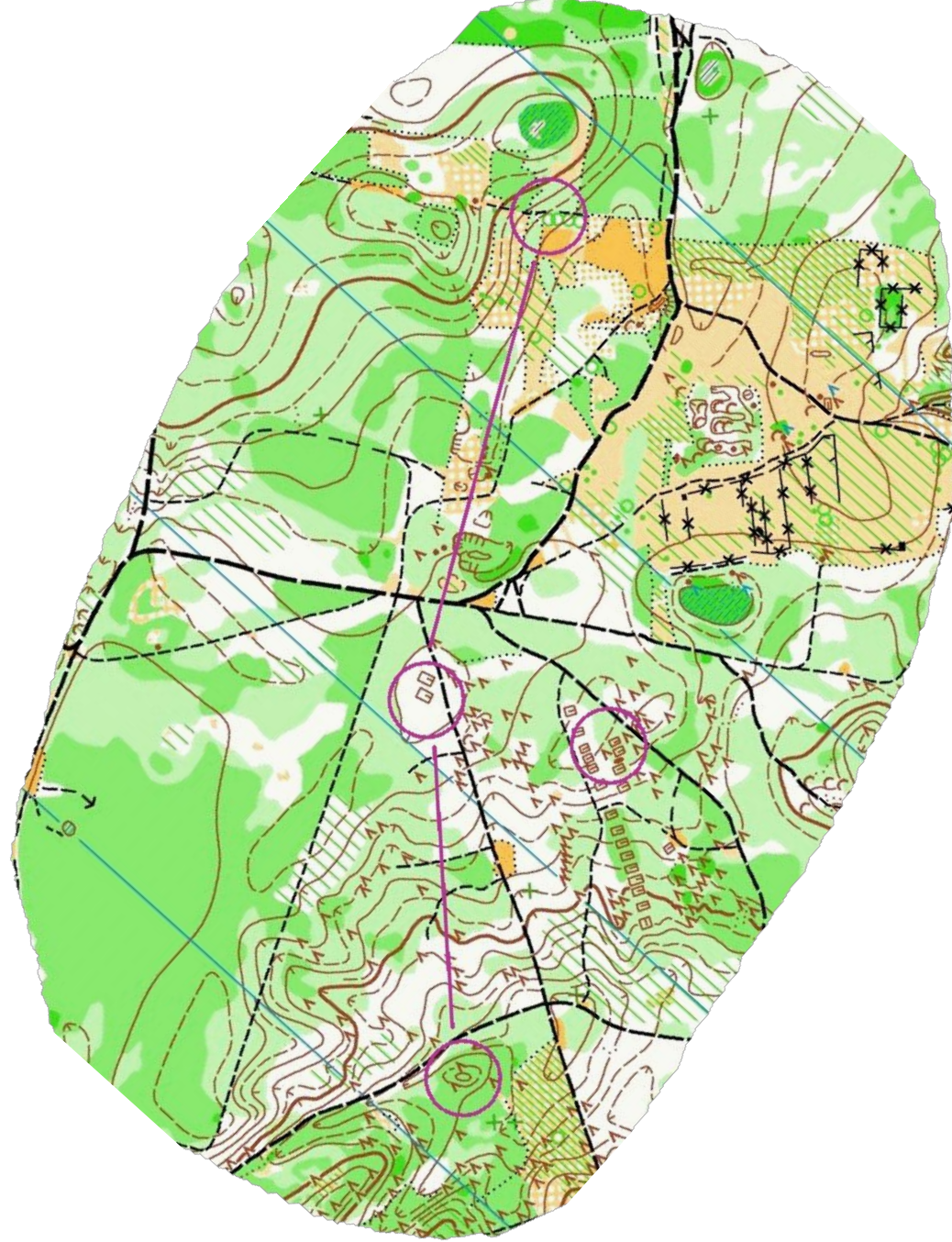


Ответ 8: 1, =, =.

Дальш
е



9



ЗАПИШИТЕ ОТВЕТ !!!



Дальш
е



Ответ 9: 1, 3, 2

Дальше



10



ЗАПИШИТЕ ОТВЕТ !!!



Дальш
е



Ответ 10: =, =, 1.

Дальш
е



Раздел 2.

- Общие понятия.
- Вопросы второго раздела созданы на основе авторского материала, выданного на курсе теоретических он-лайн занятий для молодежных команд Республики Беларусь.
- Автор не претендует на исключительную правоту ответов.

Дальше



11. Сколько видов точек КП вы знаете?

Дальше



Ответ 11: 4.

Дальш
е



12. Какие вы знаете виды точек КП?

Дальше



Ответ 12:

- 1. условная точка не принадлежащая условным линиям;
- 2. условная точка принадлежащая условной линии;
- 3. отрезок на условной линии
- 4. часть площадных объектов.

Дальше



13. Какие 3 основных составляющих процесса ориентирования вы знаете?

Дальше



Ответ 13:

- 1. Планирование
- 2. Выполнение (Действие)
- 3. Контроль

Дальше



14. На сколько видов перегонов можно разделить перегоны в спринтерском ориентировании (в условиях городской застройки)?

Дальше



Ответ 14: 3

Дальш
е



15. Какие это виды?:

Дальше



Ответ 15:

- 1. Прямая видимость;
- 2. Простое оббегание;
- 3. Сложное оббегание.

Дальш
е



16. Какие подвиды можно выделить в перегонах «Сложное оббегание»?

Дальш
е



Ответ 16:

- А. перегоны с точками однозначного пробегания в середине перегона
- Б. перегоны с КП, стоящими рядом с «непреодолимыми» объектами.
- В. А+Б.

Дальше



17. Напишите все возможные ситуации, которые могут привести к тому, что вы не видите призмы, находясь, как вам кажется, в точке КП.

Дальше



Ответ 17:

- 1. призма за препятствием;
- 2. призма повалена ;
- 3. объект тот, не верно воспринял легенду;
- 4. не тот объект (параллельная ситуация) («свой» объект рядом, понятно что произошло);
- 5. не верно истолковал карту («реверс» горизонталей или цветов);
- 6. не тот объект (нет идей, где могу находиться).

Дальше



18. Напишите даты двух самых важных для вас соревнований в сезоне 2018

Дальше



Ответ 18:

1. Чемпионат Балтийских стран 25 – 27.05.2018. Латвия.

2. Юношеский Ч-т Европы (EYOC) 28.06- 1.07.2018. Болгария

Или

Юношеский Ч-т Мира (JWOC) 07-14.07.2018. Венгрия.

Или

Ч-т Мира среди студентов (WUOC) 17 – 21.07.2018. Финляндия.

Дальш
е



Раздел 3.

- Знание условных знаков спортивных карт (ISOM 2017)
- !!! Вопросы ответы на вопросы раздела 3 и 4 опираются на Правила по спортивному ориентированию Республики Беларусь
- Возможны различия в толковании названий знаков и размеров объектов по сравнению с другими русскоязычными переводами и оригиналом ISOM 2017

Дальше



19. Как называется этот знак?



Дальш
е



Ответ 19: Грунтовый обрыв

Дальше



20. Как называется этот знак?



Дальш
е



Ответ 20: Вытянутый микробугор

Дальше



21. Какая минимальная высота этого объекта?



Дальше



Ответ 21: 1м.

- Выделяющийся удлиненный бугор, который нельзя показать горизонталью. Минимальная высота: 1 м.

Дальше



22. В чем разница этих двух объектов?



Дальш
е



Ответ 22: крутое и пологое углубление

- **Воронка**

- Ямы и углубления с отчетливо выраженными крутыми стенками, которые нельзя показать в масштабе с помощью знака 104 (*земляной обрыв*).

- **Микрояма**

- Небольшие углубления или понижения без крутых склонов, которые слишком малы для показа горизонталями

Дальше



23. Минимальные размеры воронок?

Дальше



Ответ 23:

- **Воронка**
- Ямы и углубления с отчетливо выраженными крутыми стенками, которые нельзя показать в масштабе с помощью знака 104 (*земляной обрыв*).
- Минимальная глубина: 1 м. Минимальная ширина: 1 м.

Дальше



24. Что это за объект и его минимальные размеры?



Дальше



Ответ 24:

- **Особый объект рельефа**
- Этот объект должен очень четко отличаться от его окружения.
- В Республике Беларусь это – муравейник.
- Минимальная высота 0.5 м.

Дальше



25. Может ли земляной обрыв
отображен таким знаком? (черный цвет)



Дальш
е



Ответ 25: ДА.

- **Непреодолимая скала**
- Скала, карьер или земляной обрыв, который настолько высок и крут, что по нему невозможно или опасно спуститься / подняться.

Дальше



26. Минимальные размеры этих объектов (черный цвет)?



Дальше



Ответ 26: 2 м и 1м.

- **Большой камень**
- Особенно большой и выделяющийся камень (выше 2 м)
- **Камень (валун)**
- Отчётливый камень (следует быть выше 1 м), который моментально распознается на местности.

Дальше



27. В каком точно месте расположен объект на местности относительно знака?

• 1. центр условной линии между краями галоч



• 2. низ галочки



• 3. центр тяжести фигур



• 4. середина высоты фигур



Дальше



Ответ 27:

- Расположение объекта в центре тяжести знака

Дальш
е



28. Как называется этот знак?



Дальше



Ответ 28: Траншея

- Каменистая или грунтовая искусственная траншея с обрывистыми краями.

Дальше



29. Как называется этот знак?



Дальше



Ответ 29: Мелководье

- Неглубокий или пересыхающий водоём может быть показан с использованием штриховой линией. Небольшие участки можно отображать 100% цвета без окантовки

Дальше



30. Что за знак и максимальная ширина объекта на местности?



Дальше



Ответ 30: Узкое болото

- Болото или мокрый грунт настолько узкий (менее 5 м в ширину), что его невозможно отобразить с помощью знака болота.

Дальше



31. Сколько метров можно преодолеть в этом лесу за 4 минуты, если в парковом лесу можно пробежать 1 км? («первая» зеленка)



Дальше



Ответ 31:от 600 до 800 м.

- Растительность, затрудняющая бег
- Область с густой растительностью (плохая видимость), которая снижает скорость до 60-80% от нормальной.

Дальше



32. Как называется этот знак?



Дальш
е



Ответ 32: Непреодолимый линейный объект

- Непреодолимый искусственный линейный объект. Например, высокий трубопровод (газ, вода, нефть, тепло и т. д.) или бобслейная / скелетонная трасса.

Дальше



33. Какая минимальная высота этого объекта?



Дальше



Ответ 33: 0.5 м

- Разрушенная стена
- Разрушенная или малозаметная стена. Минимальная высота 0,5 м.

Дальше



34. Минимальная высота этого объекта?



Дальше



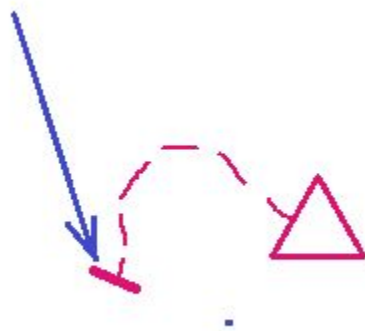
Ответ 34: 1.5 м.

- **Непроходимая ограда**
- Непроходимая или непреодолимая ограда, обычно более 1,5 м.

Дальше



35. Как называется этот знак?

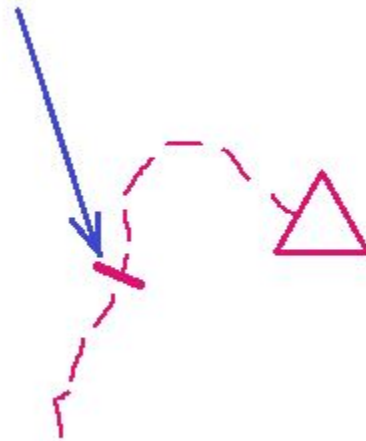


Дальш
е



Ответ 35: Место выдачи карты

- ! Может не совпадать с местом старта (начала отсчета времени)



Дальше



Раздел 4. Легенды КП.

Дальш
е



36. Что означает этот символ?



Дальше



Ответ 36.

- Нижний объект

Дальше



37. Что означает символ?



Дальш
е



Ответ 37: Выделяющийся.

- Объект характерно (по размерам, виду, цвету и т.д.) выделяется из группы подобных. На местности определяется однозначно.

Дальше



38. Какой объект обозначает этот символ?



Дальше



Ответ 38: Ребро.

- Вытянутое узкое возвышение над окружающей местностью или склоном.

Дальше



39. Какой объект обозначает этот символ?



Дальше



Ответ 39: Насыпь.

- Искусственная или естественная узкая насыпь на ровной поверхности или на склоне

Дальше



40. Какой объект обозначает этот символ?



Дальше



Ответ 40: Голая скала.

- Район скальной местности, обычно открытый, с крутизной менее 45 градусов

Дальше



41. Какой объект обозначает этот символ?



Дальше



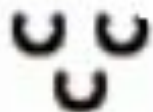
Ответ 41: Полуоткрытое пространство.

- Открытая местность с отдельными деревьями и кустами

Дальше



42. Какой объект обозначает этот символ?



Дальше



Ответ 42: Микронеровности.

- Площадка с микронеровностями, лисьи норы.

Дальш
е



43. Какой объект обозначает этот символ?



Дальше



Ответ 43: Живая изгородь.

- Изгородь из подстриженных кустов, плетень, являющиеся преградой движению.

Дальше



44. Кокой объект обозначает этот символ?



Дальше



Ответ 44: Узкие заросли.

- Узкая полоса труднопроходимой растительности.

Дальше



45. Как этот символ характеризует объект?

U

Дальше



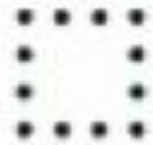
Ответ 45: Глубокий.

- Глубокий, крутой. Символ характеризует четкие формы рельефа.

Дальше



46. Как этот символ характеризует объект?



Дальше



Ответ 46: Открытый.

- Символ характеризует хорошую видимость объекта и КП по причине отсутствия растительности.



47. Как этот символ характеризует объект?



Дальш
е



Ответ 47: Песчаный.

- Поверхность без растительности, покрытая песком, галькой, щебнем.

Дальше



48. Как этот символ описывает
положение призмы относительно
объекта?



Дальш
е



Ответ 48: Северная сторона.

- Используется, если объект расположен на поверхности земли. Знак показывает, что КП установлен не более 1 м от стороны или границы объекта

Дальше



49. Как этот символ описывает положение призмы относительно объекта?



Дальше



Ответ 49: Северо-западный край, бровка.

- а. а) КП установлен на краю объекта, расположенного на уровне земли (на бровке). б) КП установлен на границе четко различимого на местности объекта. Например: край озера, край болота

Дальш
е



50. Как этот символ описывает
положение призмы относительно
объекта?



Дальш
е



Ответ 50: Западная часть.

- Объект имеет значительную протяженность. КП расположен не в центре и не на краю. Например, яма, западная сторона. К использованию этого символа следует относиться осторожно.

Дальше



51. Как этот символ описывает положение призмы относительно объекта?



Дальше

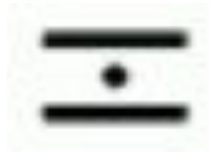


Ответ 51: Южное подножие.

Дальше



52. Как этот символ описывает положение призмы относительно объекта?



Дальше



Ответ 52: Между.

- . КП установлен между двух объектов, одинаковых или разных. В этом случае в колонке D указываются два уменьшенных символа объекта.

Дальше



Контрольная работа завершена.

- Больше интересных технических тренировок для спортивного ориентирования в группе:
«Спортивное ориентирование. Технические тренировки»
<https://vk.com/wintercourse>



Aleksandr Alekseyonok
avabel@mail.ru



Aleksei Alekseyonok
elg@list.ru

