

Крепкие зубки

Автор:
Герасимова Е.Ю.
МБДОУ «Детский сад №115»
Г. Череповец

Зубы человека

Зубы - единственные кости человека, которые не покрыты кожей! Они выполняют работу по перемалыванию пищи, а также участвует в образовании звуков речи.



Где расположены зубы?

Зубы располагаются в ротовой полости в виде двух дуг, которые находятся одна над другой.



Сколько зубов у человека?

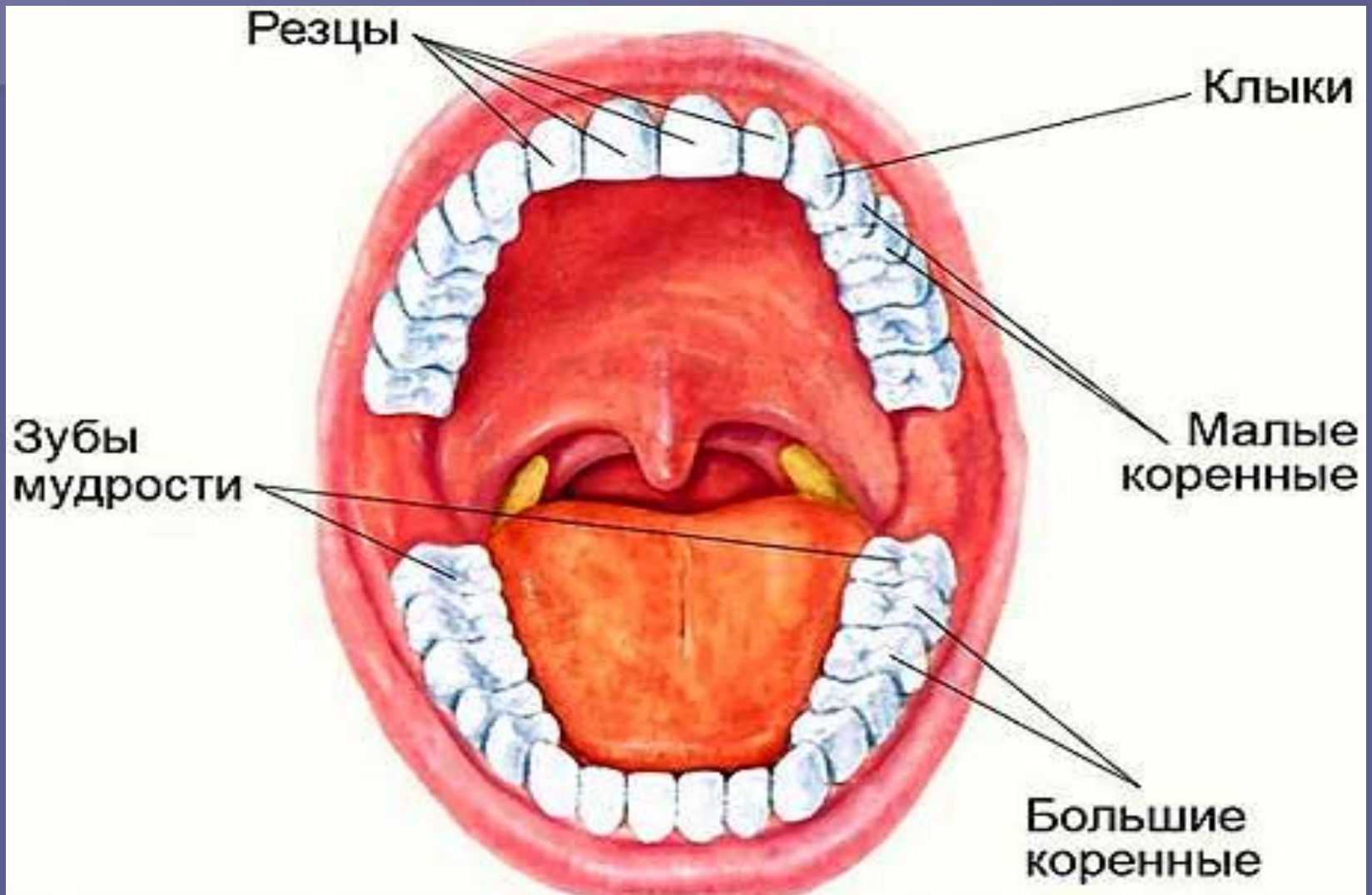
У человека 32 зуба, а именно: 8 резцов, 4 клыка, 12 моляров и 8 премоляров. Но некоторые люди находят у себя только 28.

Причина в так называемых «зубах мудрости», которые должны вырастать в период с 16 до 25-ти лет, но появляются уже далеко не у всех.



Сегодня полный комплект зубов есть только у половины населения планеты.

Расположение зубов



Временные и постоянные зубы

У человека два комплекта зубов: временные и постоянные.

Временные по своему строению и функциям схожи с постоянными, но по размеру они меньше и обычно беловато-голубоватого цвета. Потому их еще называют молочными.



Первых зубиков всего 20, они начинают прорезываться в 3-6 месяцев, а заканчивают к 2,5-3 годам. Постоянные появляются в 5-6 лет и полностью заменяют молочные к 12-14 годам. Растут они на свободном месте позади них. Когда приходит время, корни молочных зубов растворяются, и они выпадают.



Строение зубов

Каждый зуб состоит из трех основных частей:

- Коронка - часть зуба, которая видна в полости рта.
- Корень - часть зуба, которая располагается в челюсти.
- Шейка - часть зуба, которая располагается между коронкой и корнем. Она прикрыта десной.



Основные болезни зубов

Болезни зубов

```
graph TD; A[Болезни зубов] --- B[Кариес]; A --- C[Пульпит]; A --- D[Пародонтоз];
```

Кариес

Пульпит

Пародонтоз

Кариес

Сверху каждый зуб покрыт тонким защитным слоем эмали. По прочности ее можно сравнить с чугуном. Эмаль похожа на фарфор — от быстрого нагревания и охлаждения на ней появляются трещины. В трещины эмали могут проникнуть микробы. Сначала они разрушают эмаль, а со временем и внутреннюю часть зуба — дентин. Так начинается самое распространенное заболевание зубов — кариес.



Пульпит

В самой середине зуба находится мягкая ткань — пульпа. В ней проходят нервы и кровеносные сосуды. Они приносят клеткам зуба питательные вещества и кислород. Если микробы добираются и до пульпы, боль пронзает десну как иголкой.



Пародонтоз

Пародонтоз – это системное поражение околозубной ткани. При пародонтозе появляется ощущение подвижности зубов, неприятный запах изо рта, извращение вкусовых ощущений.



Что нужно делать, чтобы избежать болезней зубов?

Чтобы уберечь себя от кариеса, надо каждый день чистить зубы и раз в полгода ходить к зубному врачу — стоматологу.



Гигиена зубов

Также необходимо
полоскать рот
после каждого
приема пищи и
пользоваться
зубной нитью.



Курение опасно для зубов!

Курение также негативно сказывается на состоянии зубов. Вещества содержащиеся в табачном дыме постепенно копятся в эмали и зубы темнеют. Курение вызывает кариес и пародонтит.



Стоматолог

При появлении
малейших
признаков
заболеваний
зубов или десен
необходимо
незамедлительно
обратиться к
стоматологу!

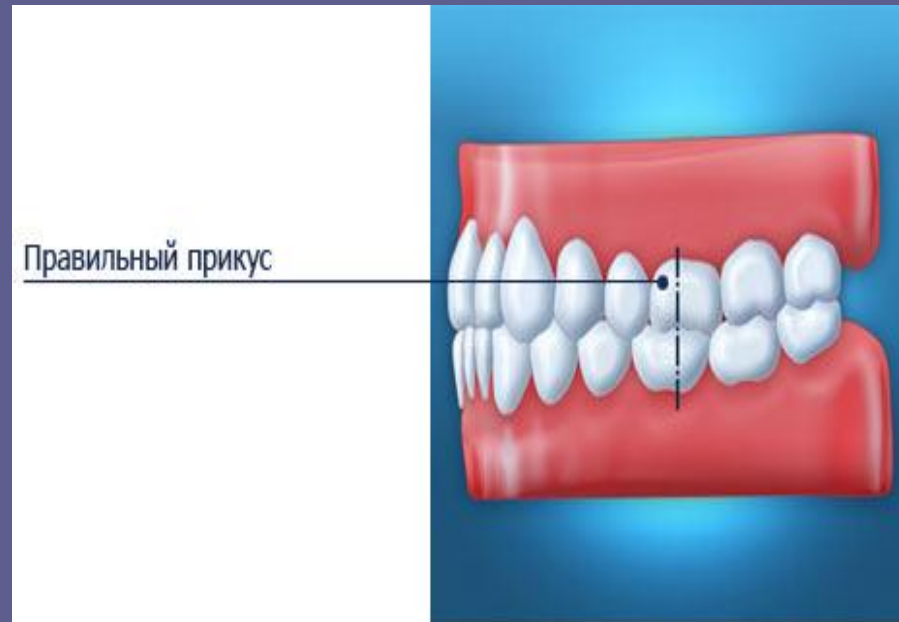


Прикус

Прикус - это соотношение верхних и нижних зубов при их смыкании.

Основными признаками правильно сформированного постоянного прикуса являются:

- ровные зубные дуги
 - верхняя челюсть располагается впереди относительно нижней
- верхние передние зубы на $1/3$ коронки перекрывают коронки нижних передних зубов.



Отклонения от этих норм являются признаками неправильно сформированного прикуса.

Причины формирования неправильного прикуса

Неправильный прикус может сформироваться под влиянием следующих факторов:

- генетическая предрасположенность (наличие неправильного прикуса у родителей),
- вредные привычки родителей (алкоголизм, курение, наркомания),
- заболевания матери во время беременности,
 - родовая травма,
- стоматологические заболевания детей (кариес, раннее удаление зубов),
- нарушения дыхания (например, при наличии аденоидов); в норме ребенок должен дышать носом,
 - нарушения жевания ("вялое" жевание, жевание на одной стороне),
- нечеткое произношение звуков.



Ортодонт

Неправильный прикус исправляет врач ортодонт. Лечение неправильного прикуса занимает длительное время. Вознаграждением за труд будет красивая улыбка и здоровые зубы.

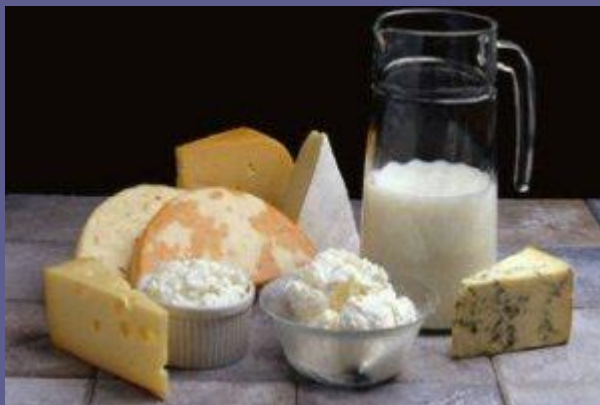


Методы исправления неправильного прикуса

- **Миотерапия** (это комплекс упражнений для жевательных мышц. Миотерапия наиболее эффективна в период наличия молочных зубов, т.е. до 6 лет)
- **Лечение с помощью аппаратов** (брекет-системы, пластинки).
- **Хирургическое лечение** (хирургическая коррекция позволяет исправить то, что не было вовремя замечено в детском возрасте или для коррекции грубой наследственной патологии).



Полезные продукты для зубов



Вредные продукты для зубов



Берегите
свои зубы!!!