



Э
Т
О



И
Н
Т
Е
Р
Е
С
Н
О



Т
Е
Л
О



Ч
Е
Л
О
В
Е
К
А



Внутренние органы



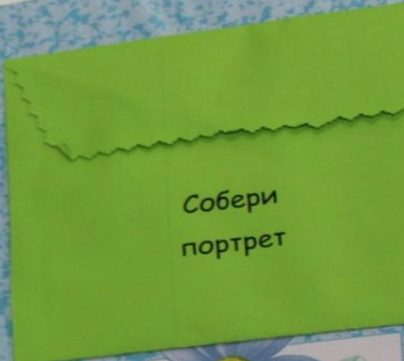
Что внутри нас?



Стихи

- Н. Клушевицкая «Ноги»
- Н. Клушевицкая «Руки»
- Н. Клушевицкая «Нос»
- Н. Клушевицкая «Кожа»
- Н. Орлова «Береги свои глаза»

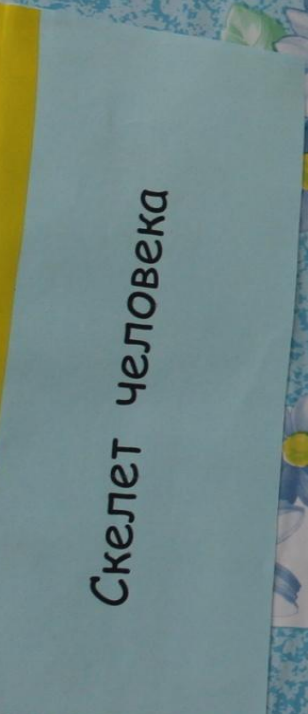
Собери портрет



Внешнее строение глаза



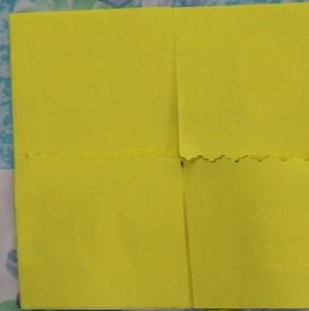
Скелет человека



Что вредно - что полезно
Для организма?



Органы чувств



Загадки



Внутренние органы



Что внутри нас?

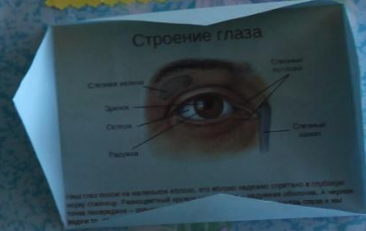


Стихи

Н. Кузнецовская «Ночи»
 Н. Кузнецовская «Утром»
 Н. Кузнецовская «Нос»
 Н. Кузнецовская «Кожка»
 Н. Орлова «Береги свои глаза»



Внешнее строение глаза



Органы чувств

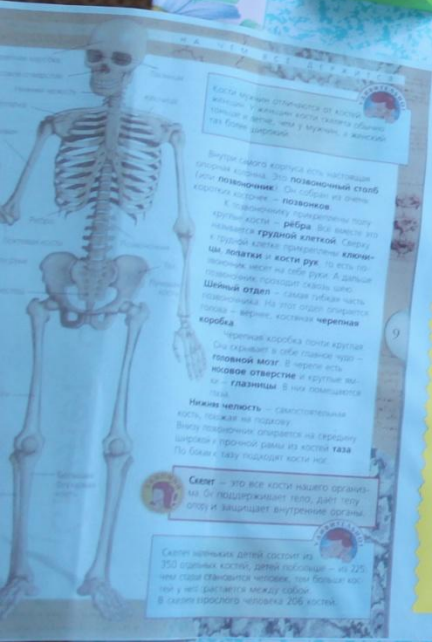


Что вредно - что полезно для организма?

Вредно (with a red oval cutout of a burger)
 Полезно (with a green oval cutout of a burger)

Загадки

Three question marks on a blue background.



Какие кости относятся к скелету человека? Какие кости скелета человека являются подвижными, а какие - неподвижными?

Верхняя часть скелета это черепная коробка и шейный отдел. Это позвоночный столб (или позвоночник). Все позвонки из этого отдела скелета - позвонки.

В позвоночнику прикреплены позвонки, кости и ребра. Все вместе это называется грудной клеткой. Скелет и ребра кость прикреплены к позвонкам. Позвонки и кости рук, ног и т.д. прикреплены к позвонкам.

Шейный отдел - самая верхняя часть позвоночника. На этот отдел прикреплены голова - череп, позвоночная черепная коробка.

Черепная коробка почти круглая. Она защищает и поддерживает головной мозг. В черепе есть носовое отверстие и круглые отверстия - глазницы. В них помещаются глаза.

Нижняя челюсть - самостоятельная кость, лежащая на подвздошной. Вспомогательные опираются на скротальную ширинку и прочной рамой из костей таза. По бокам, вверху подпадают кости шеи.

Совет - это все кости нашего организма. Они поддерживают тело, дают телу опору и защищают внутренние органы.

Совет маленьким детям состоит из 350 отдельных костей, детей подростки - из 225, а взрослые состоят человека, тем больше костей, у него выросло между собой. В скелете взрослого человека 206 костей.