



* *Живая вода*
или для чего нужна кровь

*Данная презентация является
авторской разработкой
Михайловой Елены Алексеевны
воспитателя ГБДОУ № 52
Калининского района Санкт –
Петербурга.
2014 год*

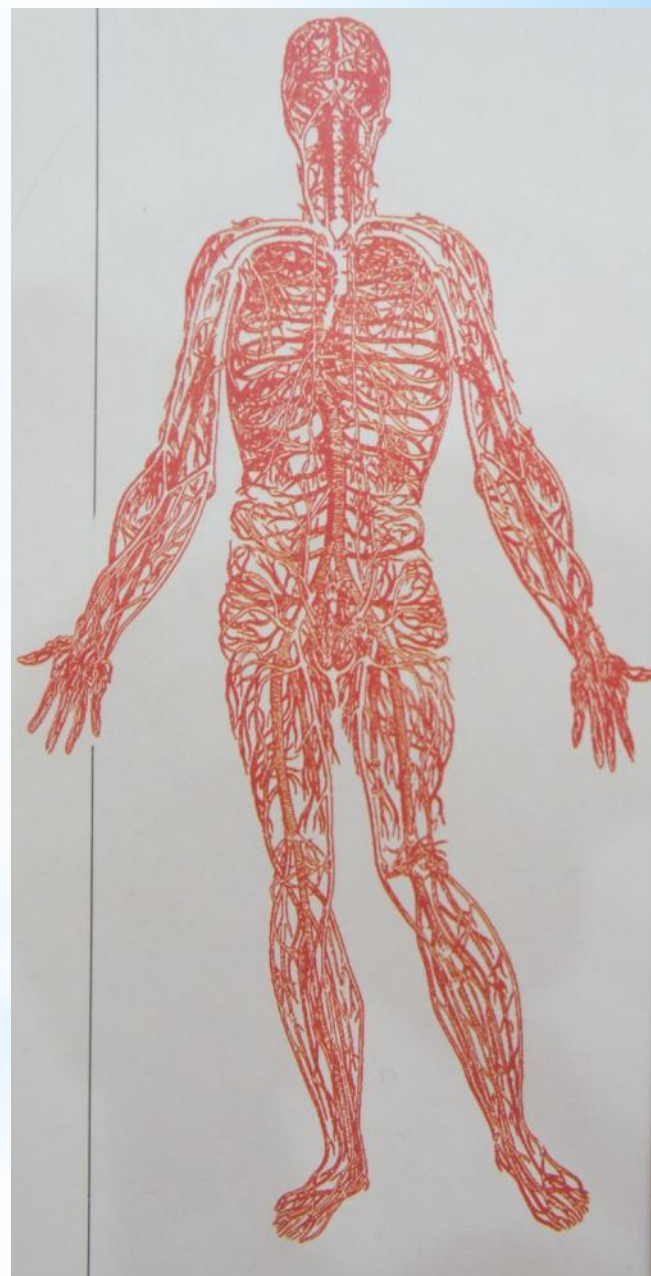
Содержание:

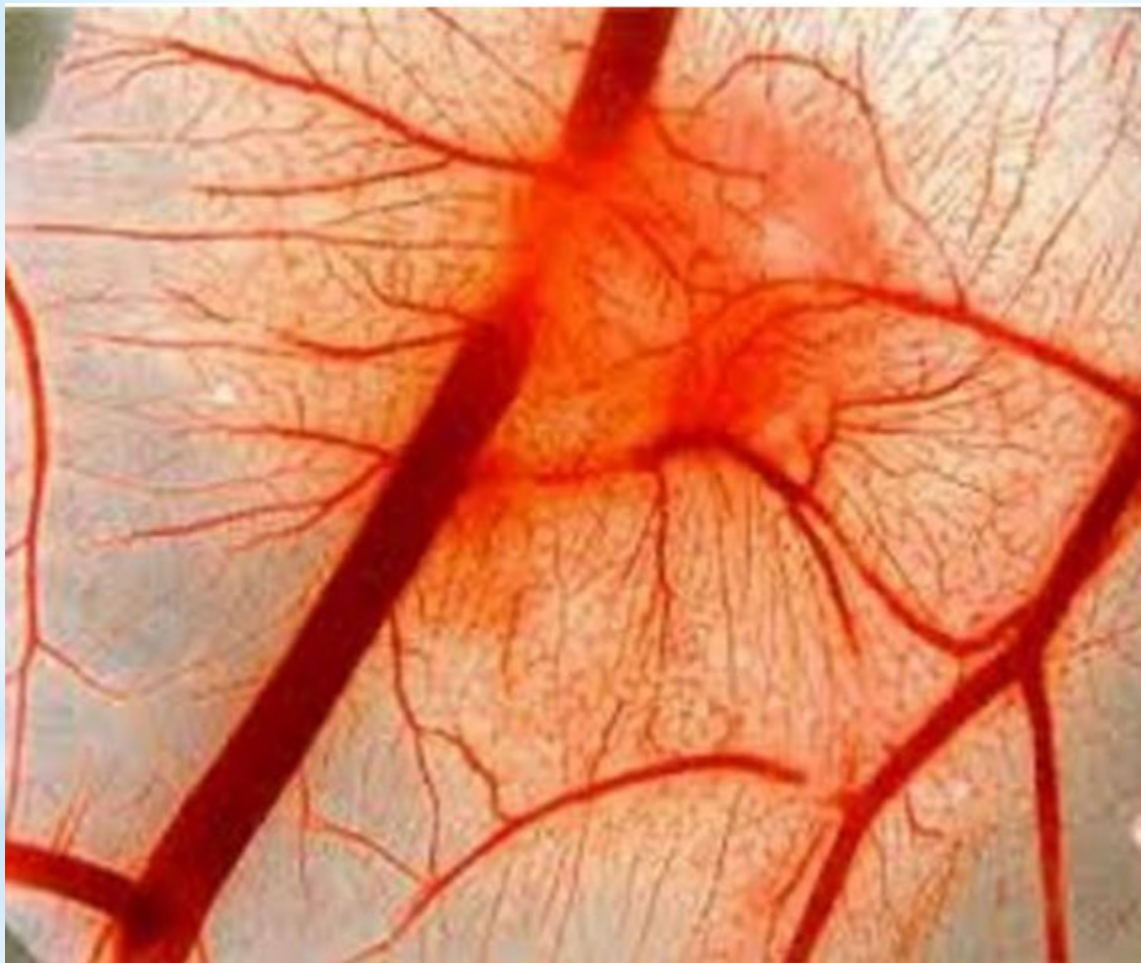
- 1.Кровеносные сосуды и сердце - органы кровообращения.*
- 2.Основные свойства крови.*
- 3.Почему вены голубого цвета?*
- 4. Почему кровь течет вверх?*



*Где бы мы ни поранили кожу,
выступает капелька крови.*

**Так как
кровеносные
сосуды
пронизывают все
тело человека.*

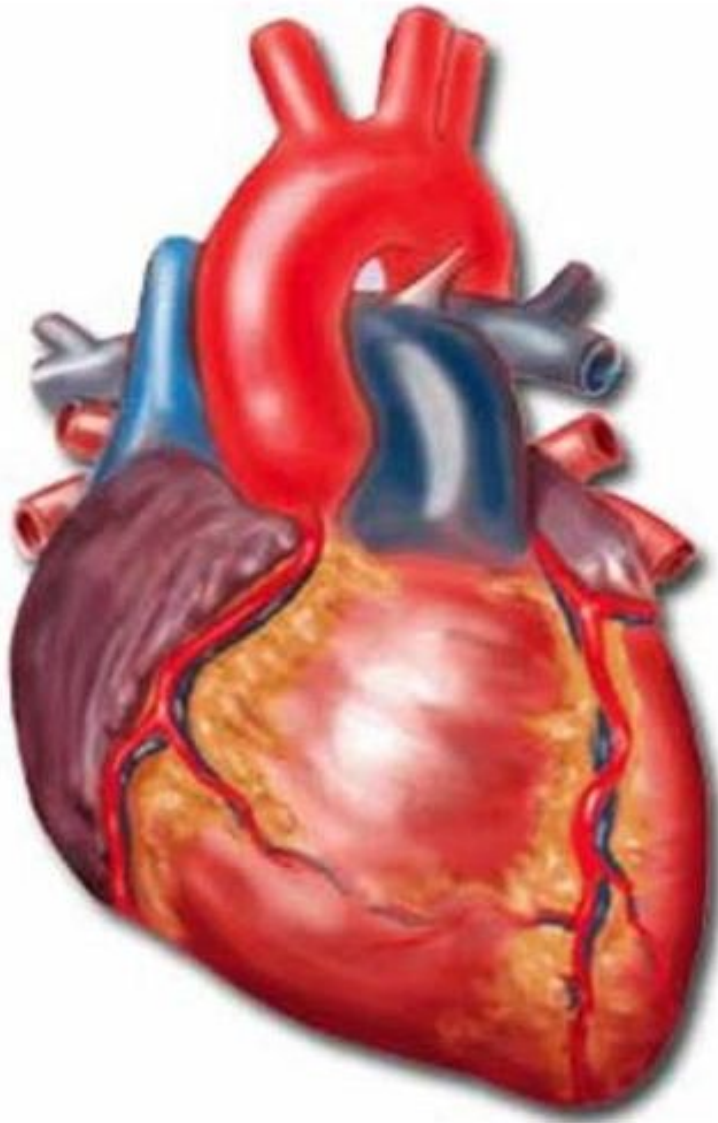




Сосуды разветвляются, одни из них толстые, другие тонкие. Самые тонкие кровеносные сосуды тоньше человеческого волоса – капилляры.



*Если все сосуды кровеносной системы
человека – артерии, вены, а так же
капилляры – протянуть в одну линию, то их
общая длина будет равна расстоянию от
Земли до Луны!*

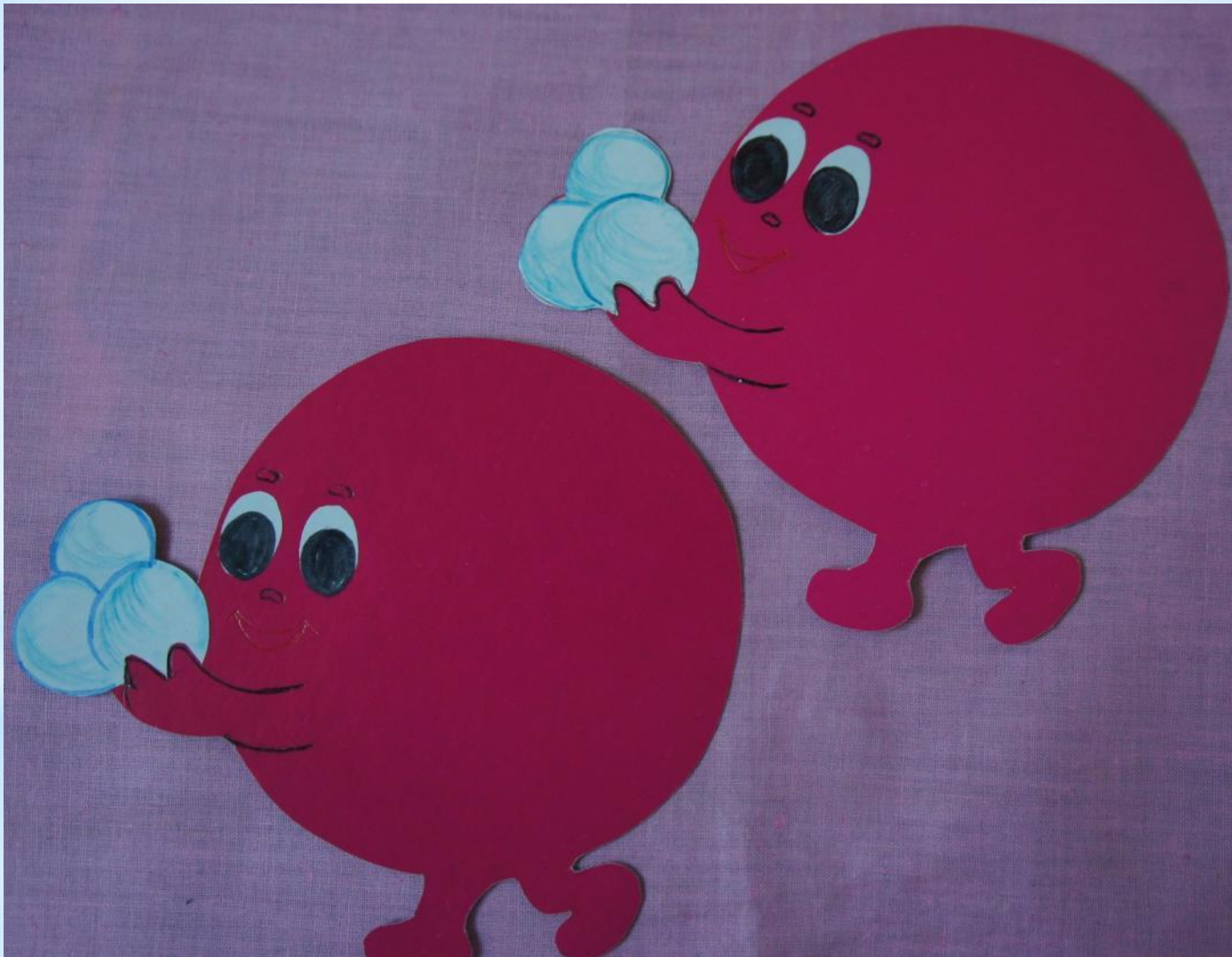


Кровь по сосудам движается потому, что в нашем организме постоянно работает сердце, от которого отходят кровеносные сосуды.

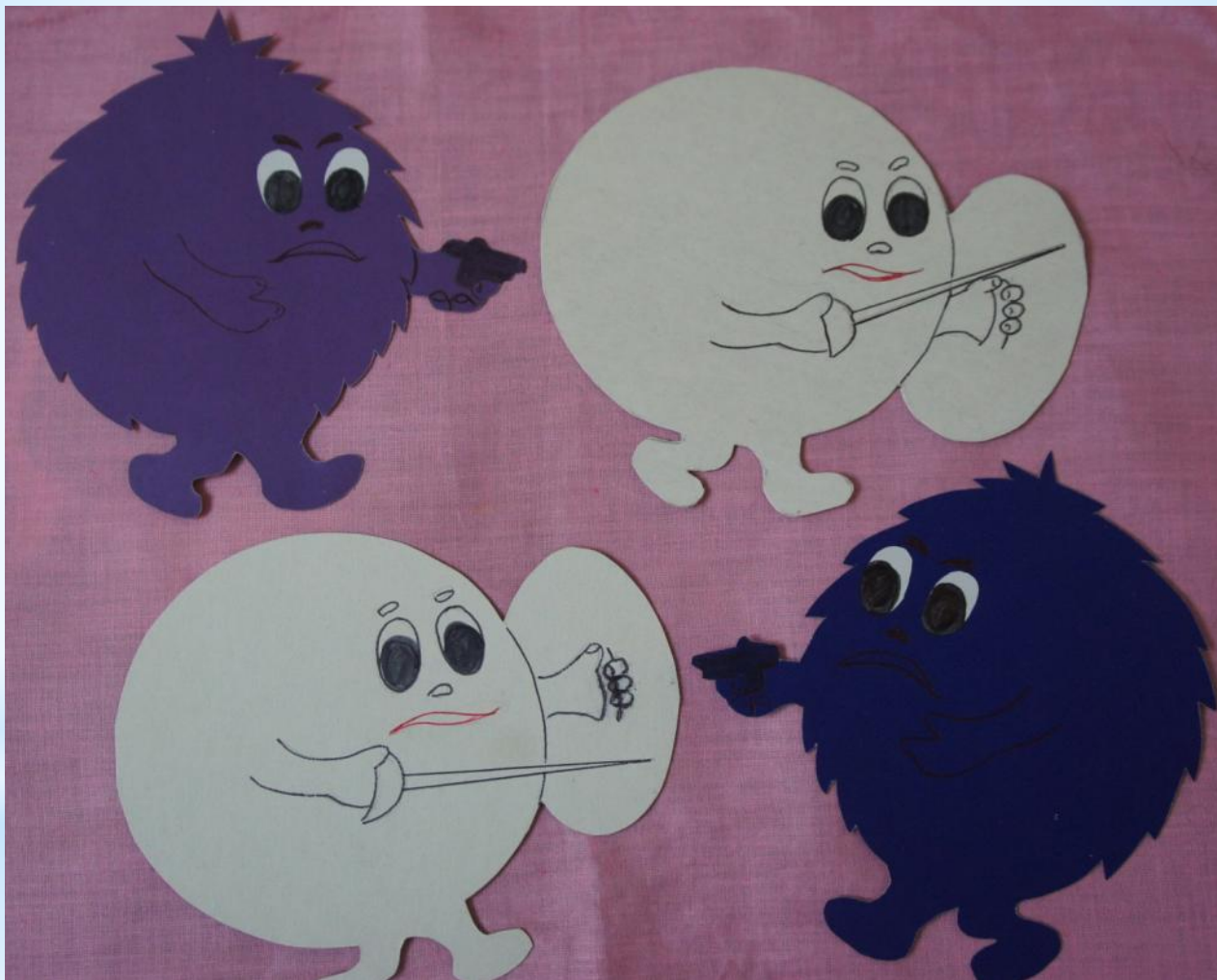
Сердце попеременно то сокращается, то расслабляется.



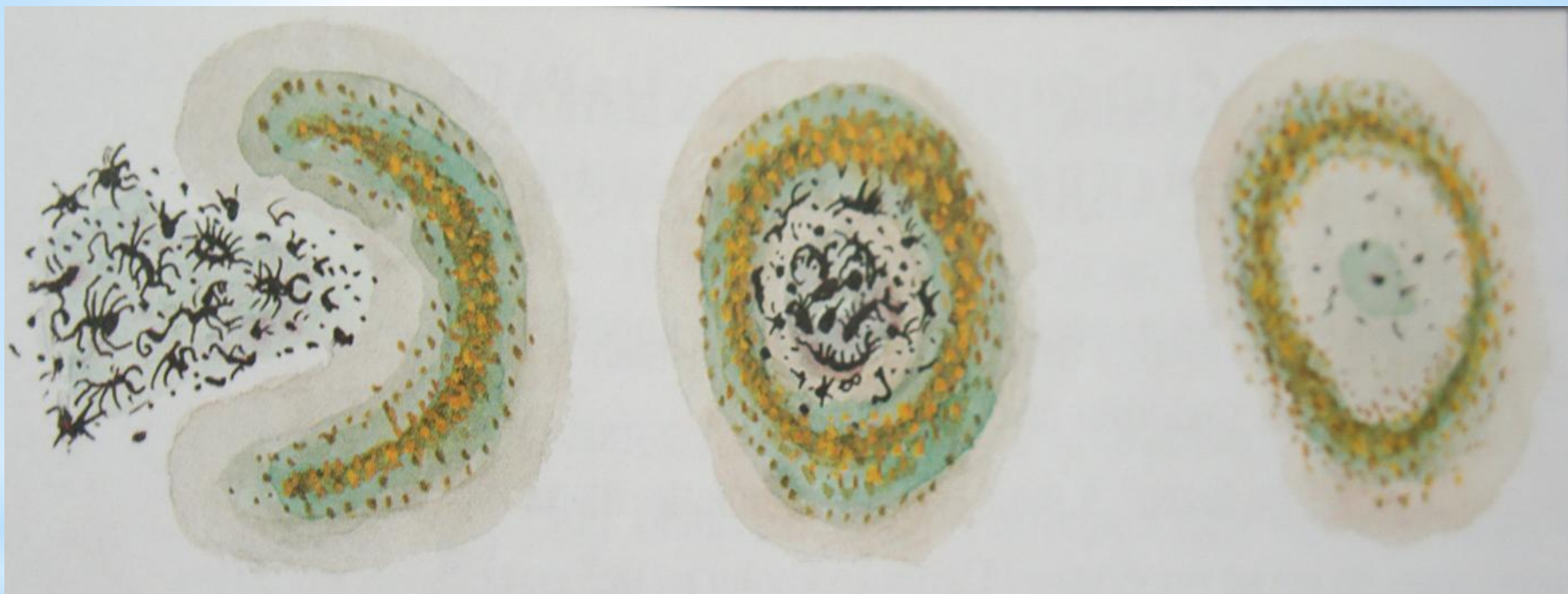
Она – «живая», то есть, состоит из миллиардов живых клеток, которые называются кровяными тельцами.



Вместе с питательными веществами кровь несет к клеточкам взятый из легких и необходимый им кислород



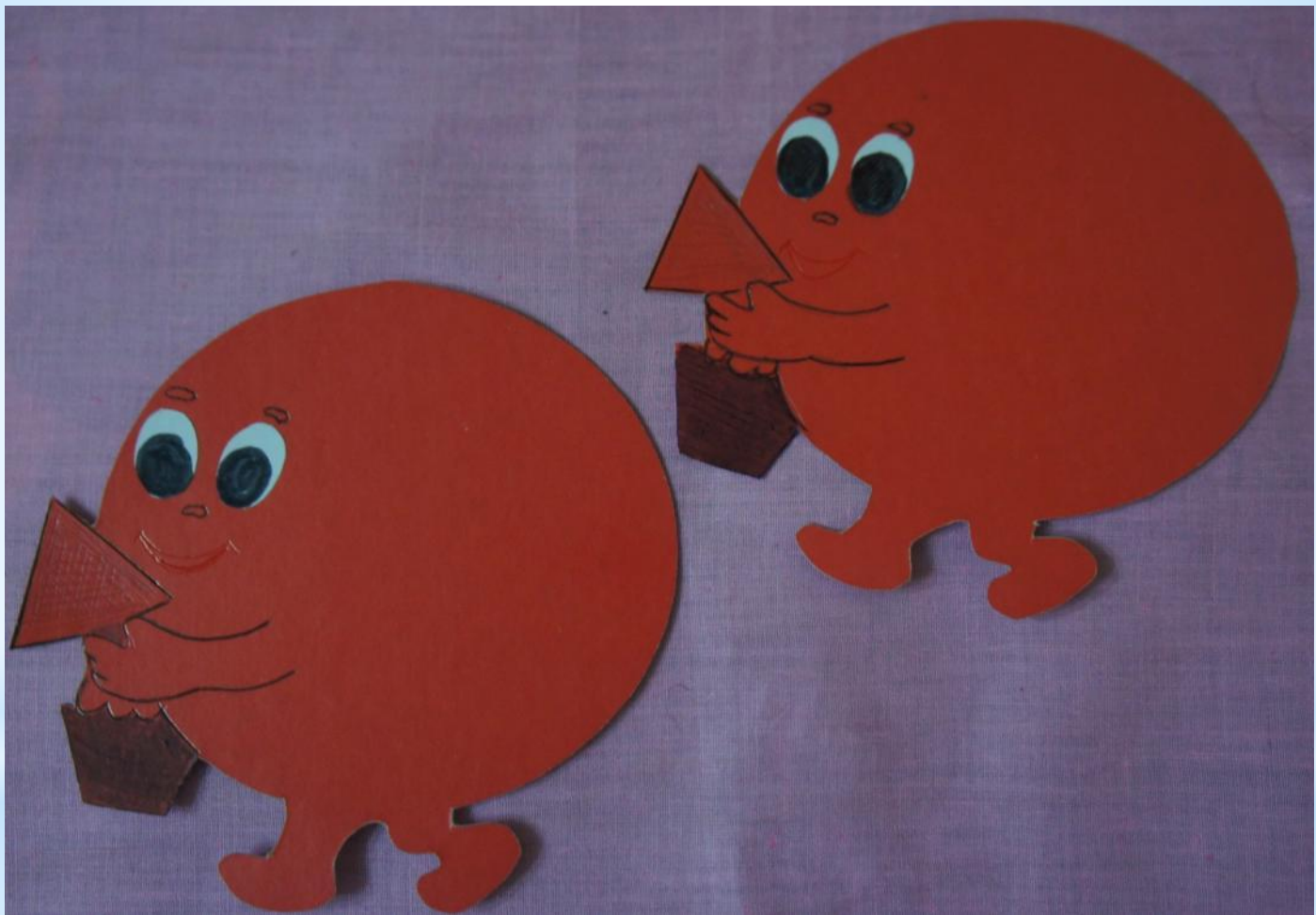
Среди клеток крови (кровяных телец), есть такие, которые можно назвать «докторами» нашего организма, потому что они борются с попавшими в него вирусами и микробами



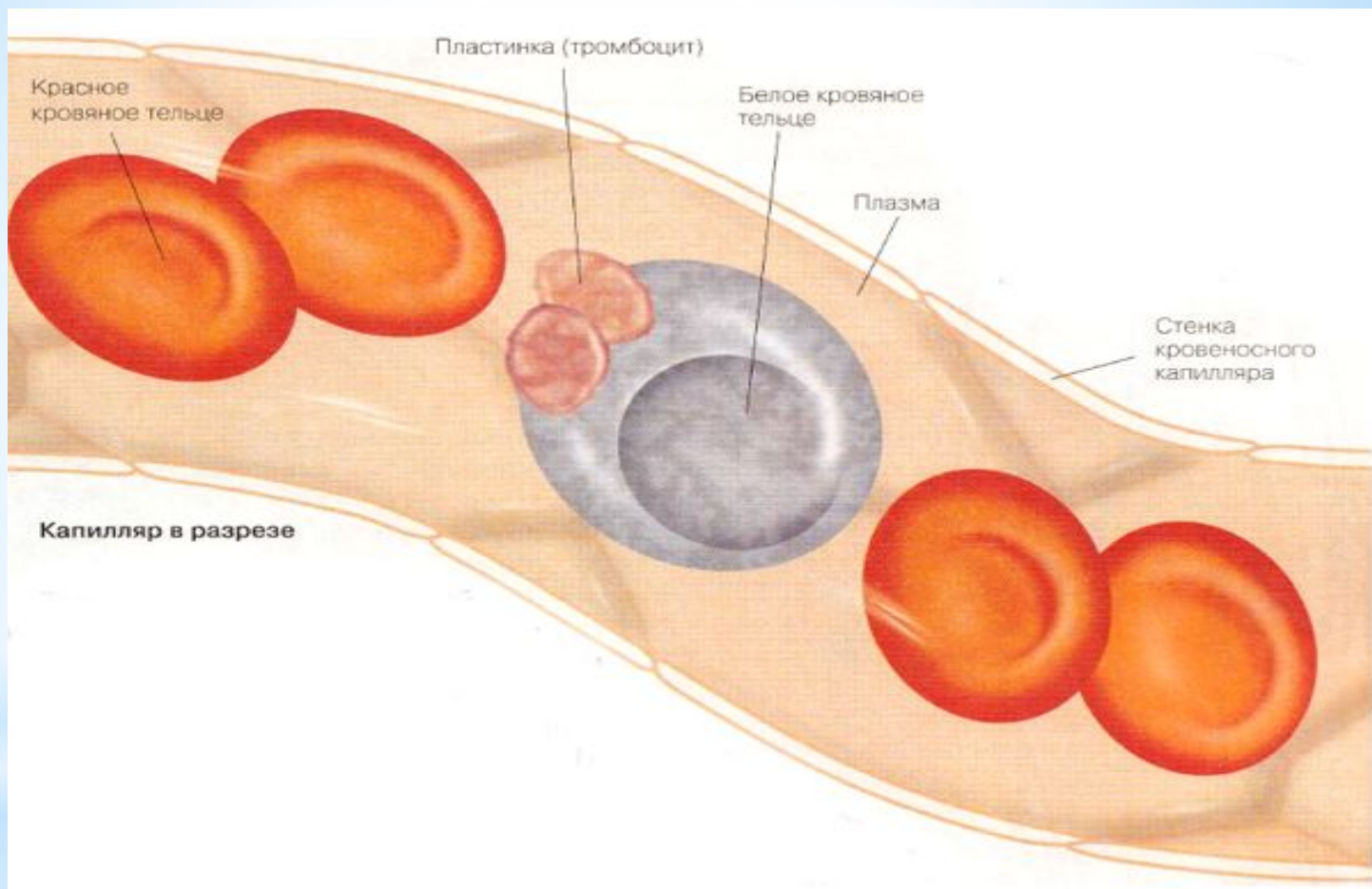
Вот так белые клеточки – «доктора» бесстрашно врезаются в полчища врагов – микробов и уничтожают их. Вплотную подплыв к ним и изогнувшись, как гусеница, окружают собой всю сотню, втягивают в себя и съедают!



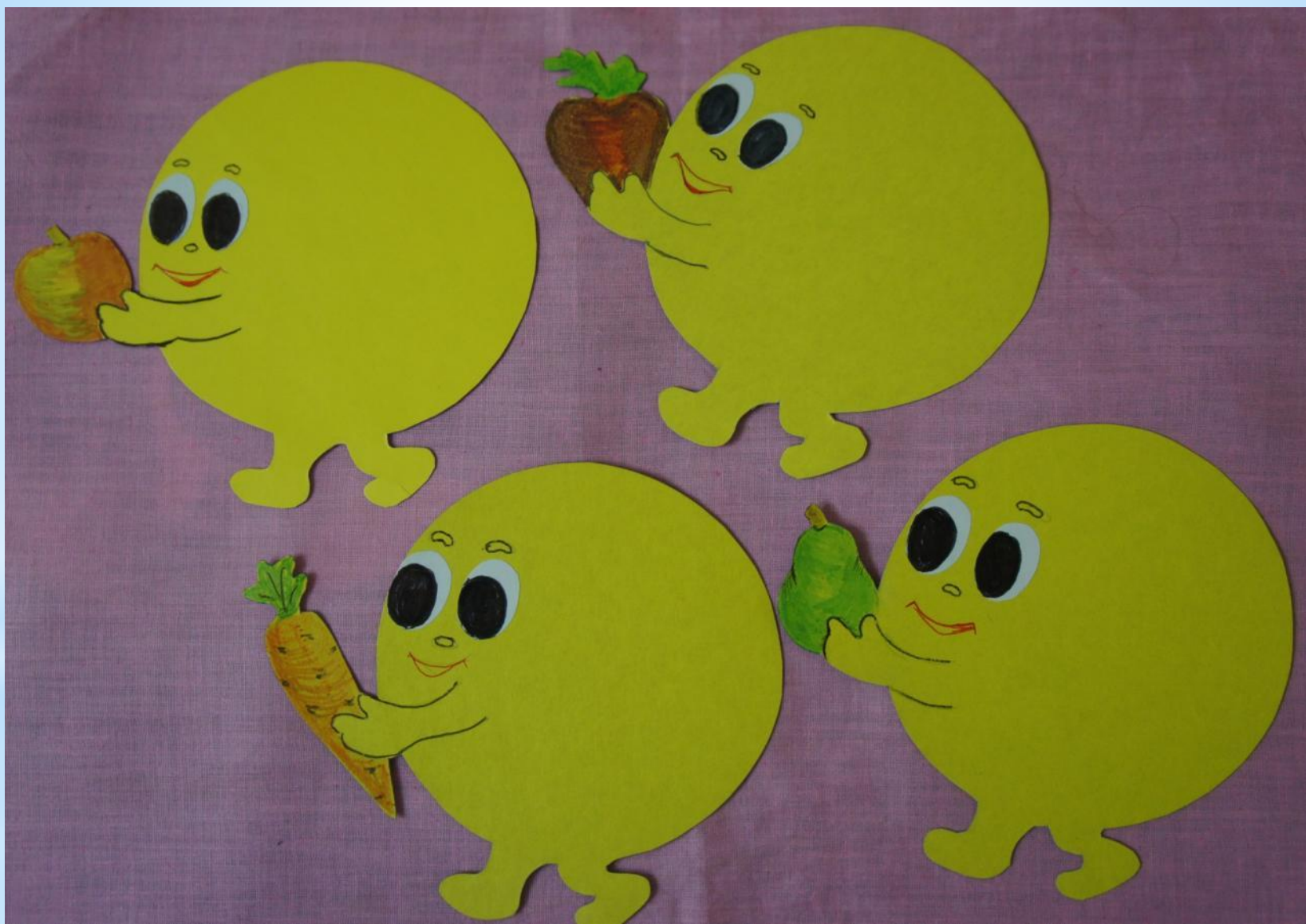
*Среди кровяных телец есть
клеточки, которые служат
для сохранения самой крови.
Например, если поранился, то
истекающая из раны кровь
быстро свертывается и ,как
пробка, затыкает
поврежденный кровеносный
сосуд.*



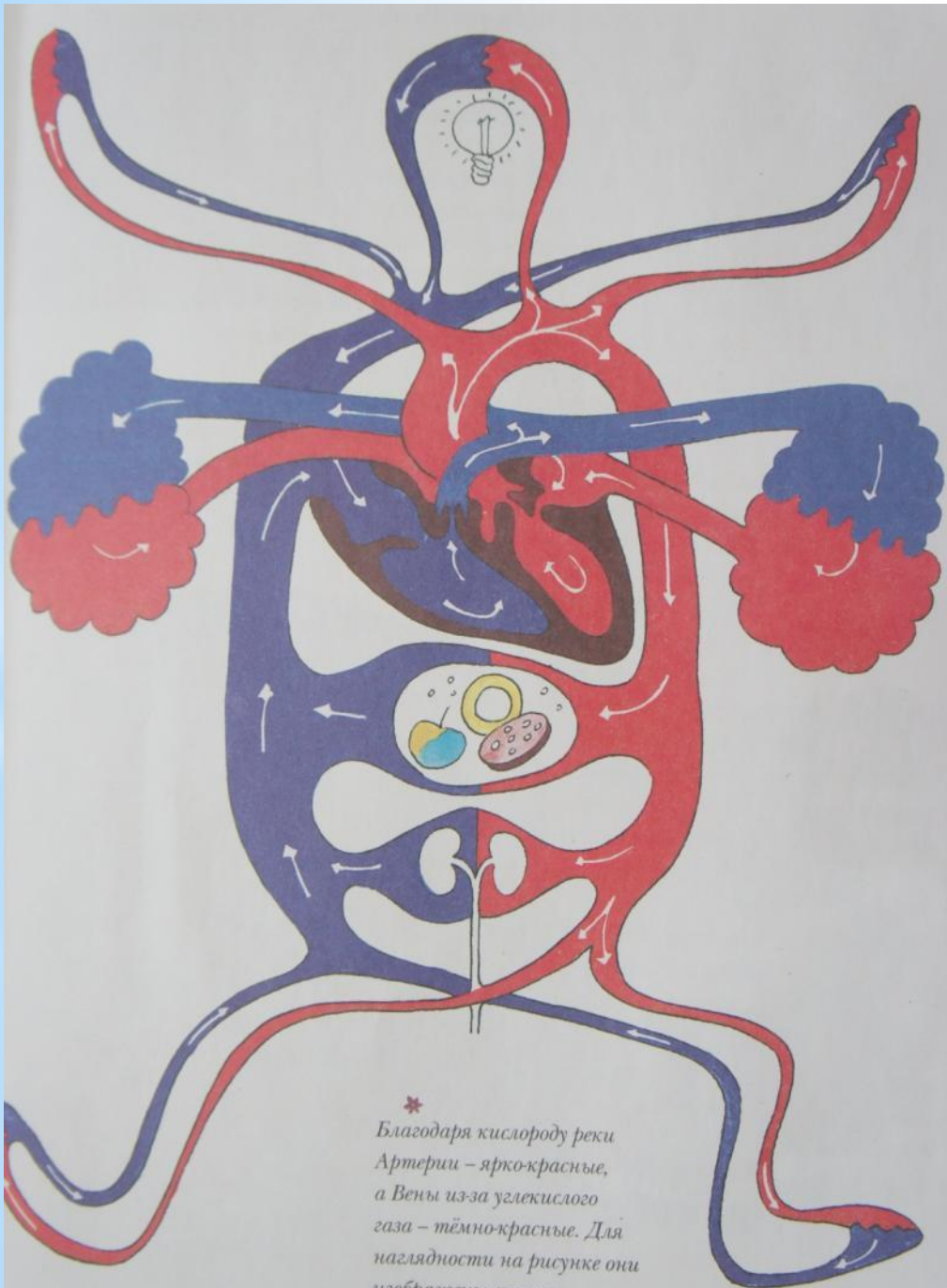
*Этому помогают специальные кровяные
тельца – тромбоциты (пластинки)*



*Кровяные тельца плывут по
капилляру в прозрачной желтоватой
жидкости, которая называется
плазма крови*



Плазма приносит клеткам «еду» и уносит из них то, что больше не нужно «мусор»

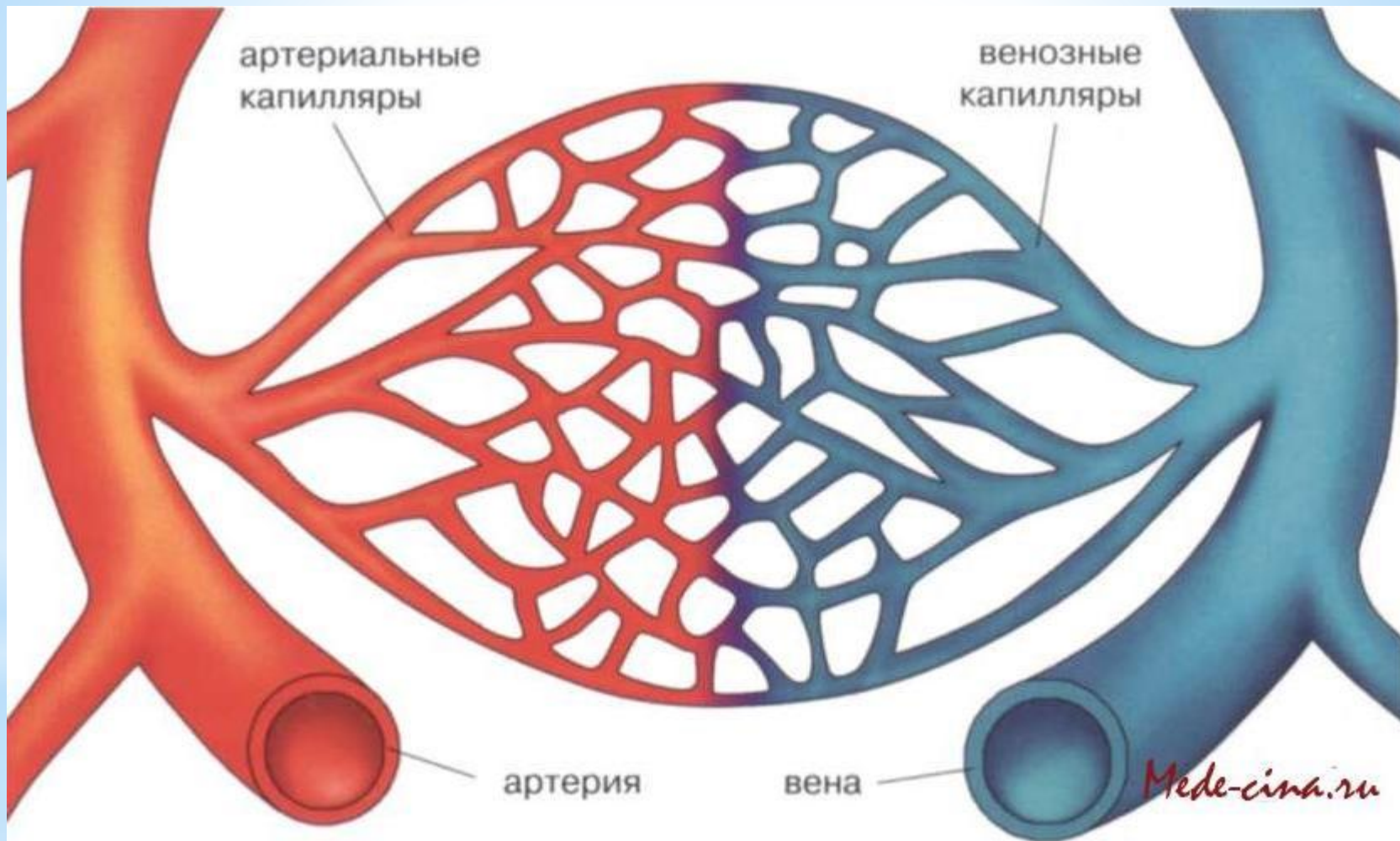


Изображенные на рисунке красным цветом кровеносные сосуды называются артерии. Они доставляют в клетки кислород.

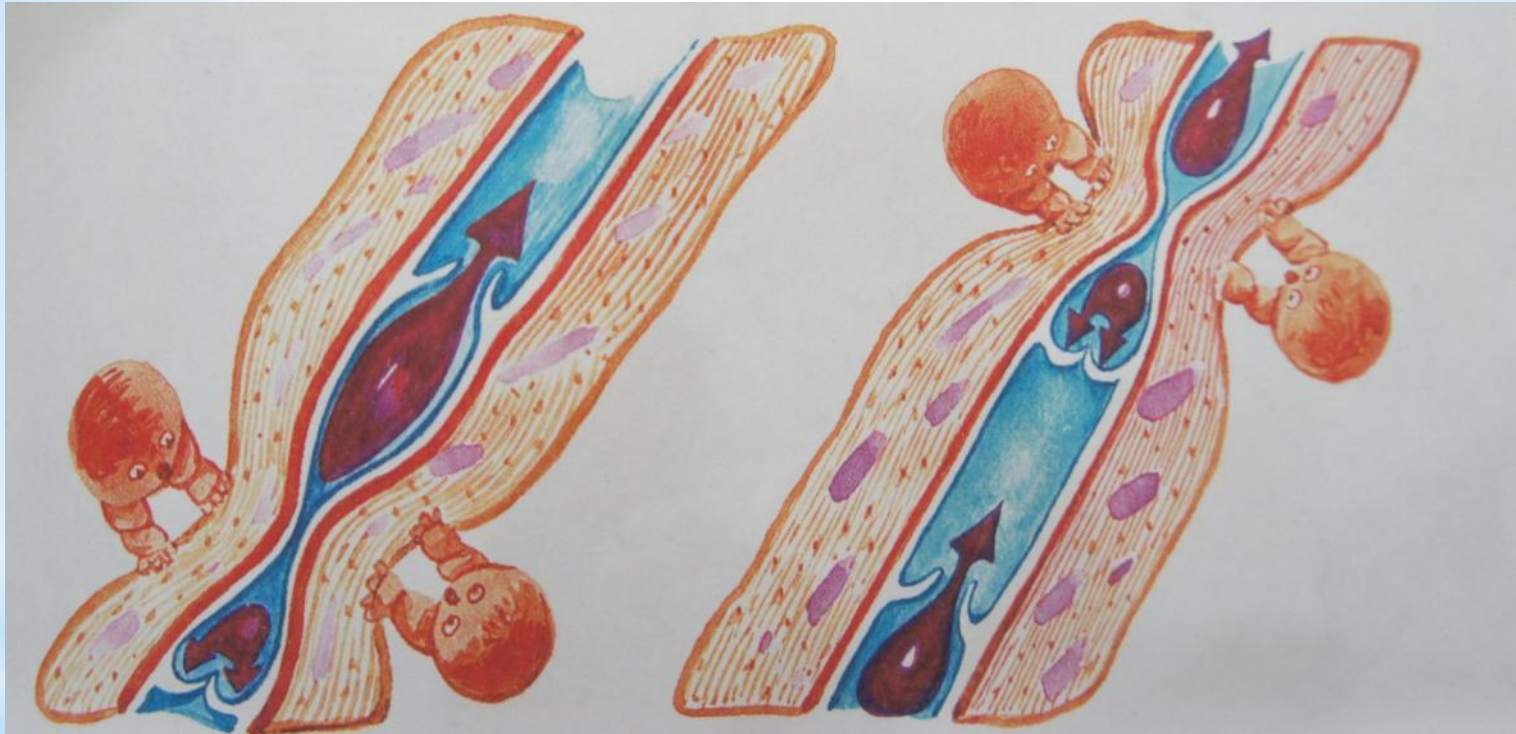
Кровеносные сосуды, которые забирают из клеток углекислый газ, называются венами. На рисунке обозначены синим цветом.



*Доставляя к клеткам организма
питательные вещества, кровь
одновременно забирает из них вредные
вещества*



Вот так артериальная кровь по капиллярам – паутинкам перетекает в вены



Благодаря поочередно сжимающимся мышцам и захлопывающимся позади дверцам кровь в венах течет вверх.



*Спасибо за внимание!
До новых встреч!*