



Мобильный телефон..

Опасность
электромагнитного
излучения



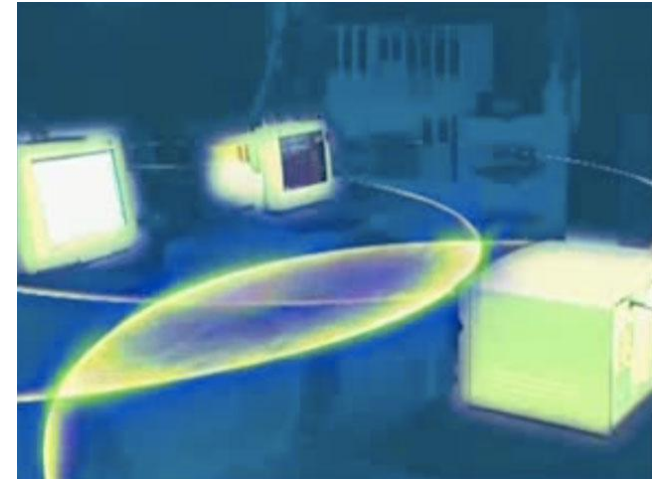
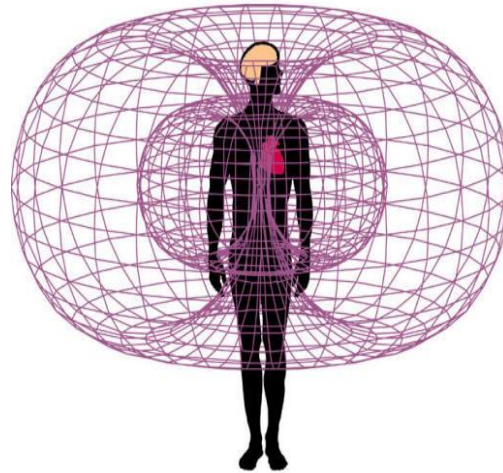
На протяжении длительного времени человечество развивалось, вдыхая чистый воздух, употребляя чистую воду. Продукты питания выращивались в чистой земле, под естественным электромагнитным фоном. В настоящее время к естественному фону добавилось излучение радиоэлектронных приборов различной мощности.

Излучение...

Особенно искусственный фон увеличился в XX веке после введения в строй мощных линий электропередач, теле- и радиостанций, сотовых телефонов. Каждый человек на Земле подвергается электромагнитному излучению.



Электромагнитное поле...



Как влияет электромагнитное поле на здоровье человека? Какие опасности могут возникнуть при его ежедневном и длительном воздействии на человека при использовании сотового телефона?

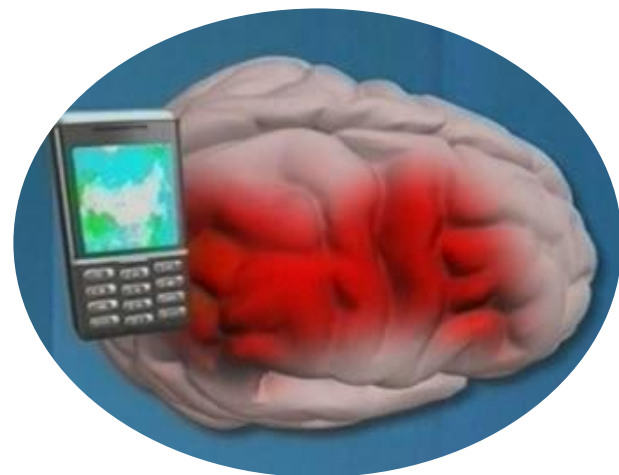
Электромагнитное поле, область пространства, в которой изменяющиеся во времени электрические и магнитные поля неразделимо связаны друг с другом.

Установлено, что нервная система человека чувствительна к электромагнитному воздействию. Поле обладает так называемым *информационным действием*

■



Ученые, изучающие влияние электромагнитного поля на человека, отмечают особо отрицательное воздействие сотовых телефонов, при работе которых, излучаемые ими электромагнитные колебания проникают непосредственно в мозг человека.



Результаты исследования воздействия на человека работающего мобильного телефона.



**Исходное
состояние
биополя**



**Биополе под
воздействием
мобильного
телефона**

Сотовая сеть

- базовые станции, которые обычно располагают на крышах зданий и вышках,
- сотовые телефоны.



Базовые станции мобильной связи



- ✓ Мощность излучения базовых станций сотовой связи зависит от размера обслуживаемой соты и места установки (*в метро, например*).
- ✓ На базовой станции может стоять до **20** передатчиков. Количество базовых станций в крупных городах достигает нескольких тысяч.

У каждого оператора связи (*например, в Москве четыре крупных оператора мобильной связи*) свои базовые станции. И эти передатчики, в отличие от вашего мобильного телефона работают непрерывно и практически всегда на полную мощность (*с раннего утра до полуночи*).



Эти передатчики постоянно облучают всех: и тех, кто говорит по мобильнику, и тех, у кого их нет, и в городе, и в селе. А значит, везде излучается вредная электромагнитная энергия. И кто знает, где этот передатчик стоит и какой мощности нам хватит, чтоб нанести непоправимый ущерб нашему здоровью?





Биологически опасная зона

- Канадские исследователи пришли к заключению, что облучение от антенн базовых станций сотовой связи, установленных на крышах зданий, может способствовать появлению или развитию злокачественных опухолей у людей, длительно находящихся непосредственно под этими антеннами.

- Шведские учёные обеспокоены ростом количества раковых заболеваний мозга у людей, длительное время находившихся под постоянным воздействием электромагнитных сигналов.
- Споры о вреде электромагнитного излучения базовых станций сотовой связи для здоровья людей в последние годы не прекращаются ни на миг.



Биологически опасная зона

Версии:

- I. излучение станций мобильной связи абсолютно безвредно для организма человека;
- II. влияние электромагнитных полей оказывает вредное воздействие на организм человека в том случае, если они установлены не в соответствии с принятыми санитарными нормами.
- III. электромагнитное поле влияет на организм человека **ДАЖЕ** находящегося на достаточно серьезном удалении от излучающих антенн.



ТЕЛЕФОН В СЕТИ

телефон включён

1. прослушивает эфир, находя сигнал базовой станции;
2. посылает станции свой уникальный идентификационный код

Телефон и станция поддерживают постоянный радиоконтакт.

Если телефон выходит из поля действия базовой станции (или качество радиосигнала сервисной соты ухудшается)

- он налаживает связь с другой базовой станцией

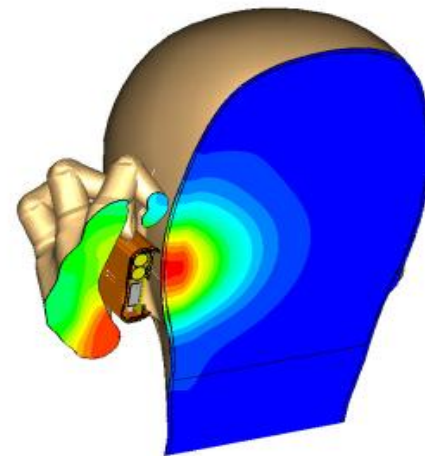
Сотовые сети иногда состоят из базовых станций разного стандарта, что позволяет улучшить работу сети.

Сотовые сети разных операторов (МТС, Билайн, Мегафон) соединены друг с другом, а также со стационарной телефонной сетью.

Три принципа работы

частота, время, кодовое разделение.

SAR



- Каждый мобильный телефон испускает электромагнитное излучение, которое влияет на здоровье человека. Данную характеристику назвали **SAR** (или **Specific Absorbtion Rate**) – это единица измерения, показывающая максимальную удельную мощность, поглощаемую человеческим телом при обычном разговоре по сотовому телефону.

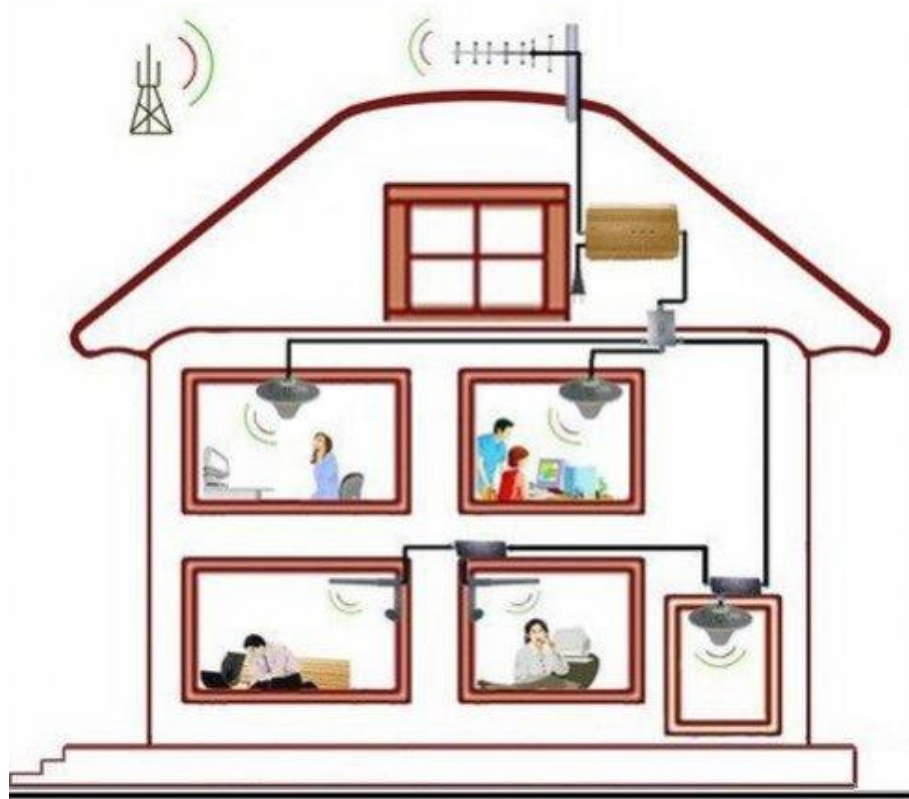
- Этот показатель численно соответствует мощности электромагнитного поля сотового телефона, воздействующей на каждый килограмм головного мозга человека. Максимальный безопасный уровень – **2,0**. Подавляющее большинство современных телефонов имеют **SAR** от **0,5** до **1,0**.

Для нашего здоровья, чем меньше **SAR**, тем лучше.



Частые и длительные разговоры по мобильному телефону увеличивают риск развития редко встречающихся опухолей. В результате исследования, проведенного шведскими учеными, было установлено, что при регулярном использовании мобильного телефона в течение десяти и более лет в **2** раза увеличивается риск возникновения определенного типа доброкачественной опухоли головной области.

По мере того, как мобильная телефония все больше и больше входит в нашу жизнь, в мире продолжают исследования, имеющие цель выяснить **определенно**: вредят ли сотовые телефоны здоровью человека? До сегодняшнего дня ни один медицинский центр или лаборатория не смогли точно ответить на этот животрепещущий вопрос.



Причины: сложность анализа статистических данных, которыми располагают ученые. На человека в современном мире воздействует такое большое количество вредоносных излучений и веществ, что выделить роль сотовых телефонов в заболеваниях очень сложно.

Интернет ресурсы

- <http://lk-lab.narod.ru/stats2.htm>
- <http://tnu.podelise.ru/docs/index-258393.html>