

An aerial night view of London, showing the River Thames, the London Eye, and the city skyline. A massive flood wave is crashing over the city, with water splashing high into the air. The scene is dark and dramatic, with city lights illuminating the buildings and the flood.

# НАВОДНЕНИЕ

Подготовила: Екатерина  
Потапова

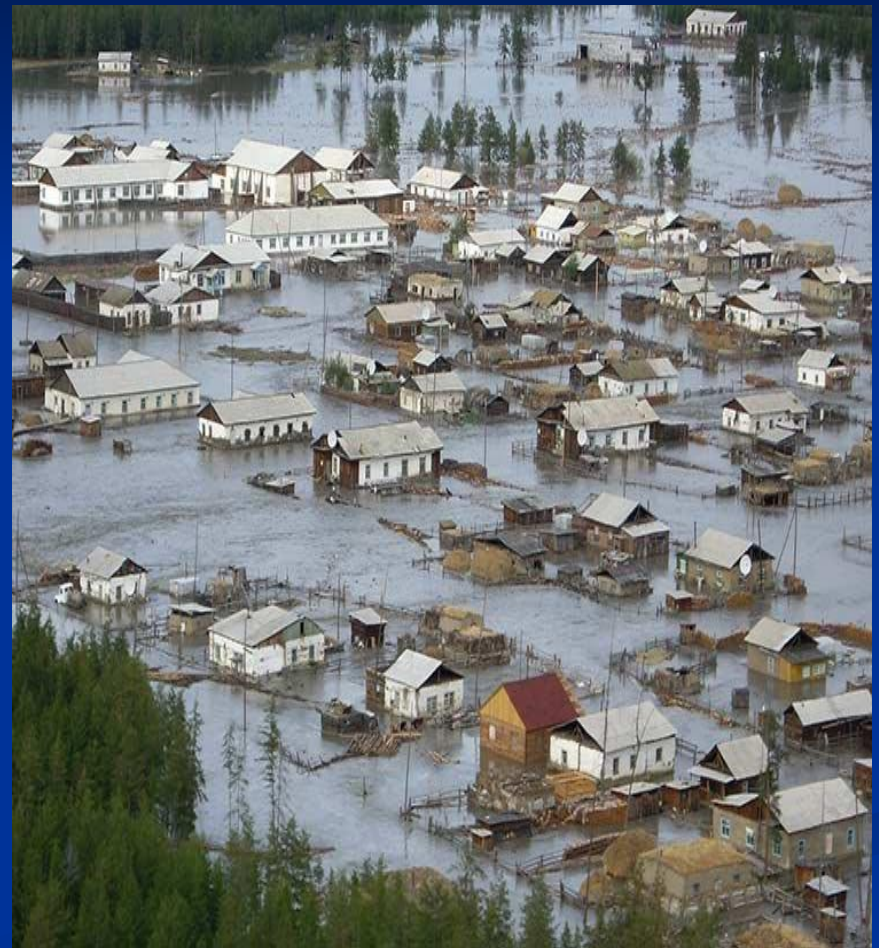
- **Наводнение** — это значительное затопление водой местности в результате подъема уровня воды в реке, водохранилище, озере или море, вызванное обильным притоком воды в период снеготаяния или ливней, ветровых нагонов воды, а также при заторах, зажорах и иных явлениях.

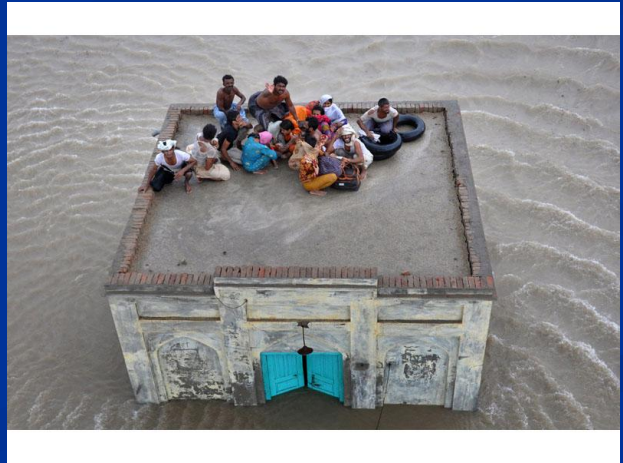






- При наводнении возможно возникновение вторичных поражающих факторов: пожаров (вследствие обрывов и короткого замыкания электрических кабелей и проводов); обрушения зданий, сооружений (под воздействием водного потока и вследствие размыва основания); заболеваний людей и сельскохозяйственных животных (вследствие загрязнения питьевой воды и продуктов питания) и др.







# Действия во время наводнения

- По сигналу оповещения об угрозе наводнения и об эвакуации безотлагательно, в установленном порядке выходите (выезжайте) из опасной зоны возможного катастрофического затопления
- захватив с собой документы, ценности, необходимые вещи и двухсуточный запас непортящихся продуктов питания. В конечном пункте эвакуации зарегистрируйтесь.
- При отсутствии организованной эвакуации, до прибытия помощи или спада воды, находитесь на верхних этажах и крышах зданий, на деревьях или других возвышающихся предметах. При этом постоянно подавайте сигнал бедствия: днем – вывешиванием или размахиванием хорошо видимым полотнищем, подбитым к древку, а в темное время – световым сигналом и периодически голосом. **БЕЗ ПАНИКИ!!!!!!!**