



*Что такое
шахматы?*

Шахматы — настольная логическая игра со специальными фигурами на 64-клеточной доске для двух соперников, сочетающая в себе элементы искусства (в части шахматной композиции), науки и спорта. Название берёт начало из персидского языка: **шах** мат, что значит буквально: «шах умер».

В этой игре нужно: уметь думать, иметь усидчивость, быть внимательным.



Краткая история шахмат



*Шахматы зародились в **Индии в 7 веке** нашей эры. Их изобретателем стал известный индийский математик. Свое творение он предоставил на суд всемогущего индийского раджи. Шахматы очень впечатлили правителя и стали популярны сначала в Индии, а потом уже и во всем мире.*

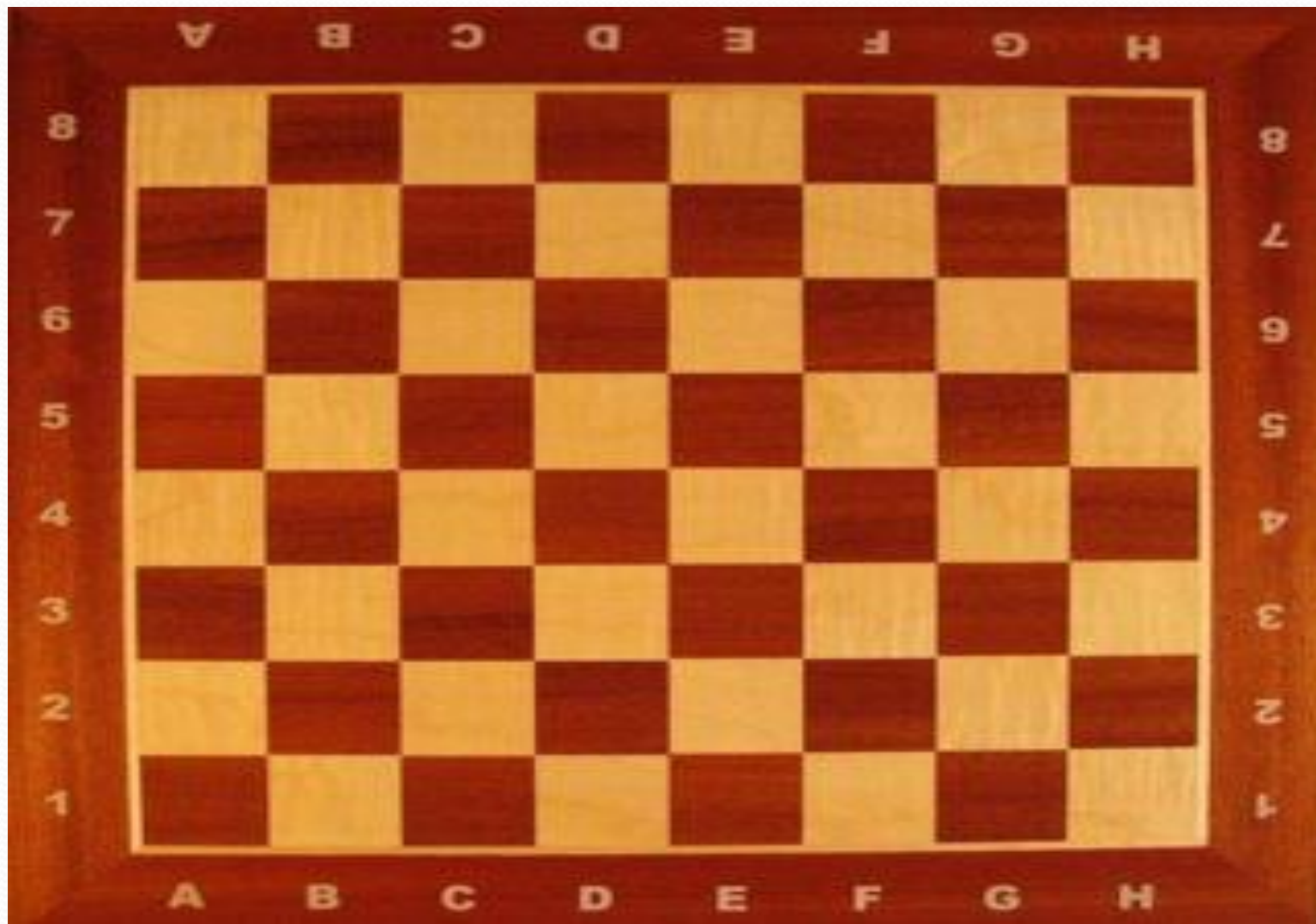
- Доска – это поле боя
- Фигуры – войска.
- Чем занимается в армии каждая фигура?
- **Пешки – это пехота**
- **Кони – конница**
- **Слоны – это войско на слонах**
- **Ладьи – лодки**
- **Ферзь – полководец**
- **Король – генерал.**



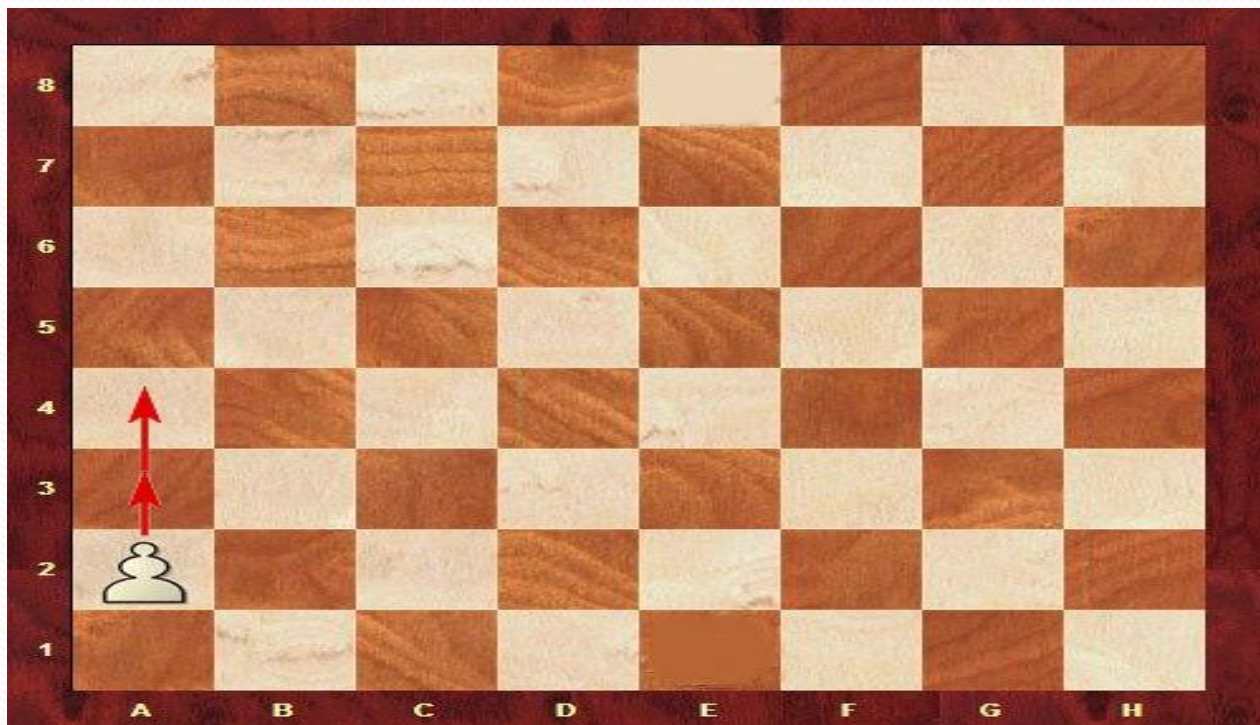
Гифка создана на troll-face.ru



Шахматная доска



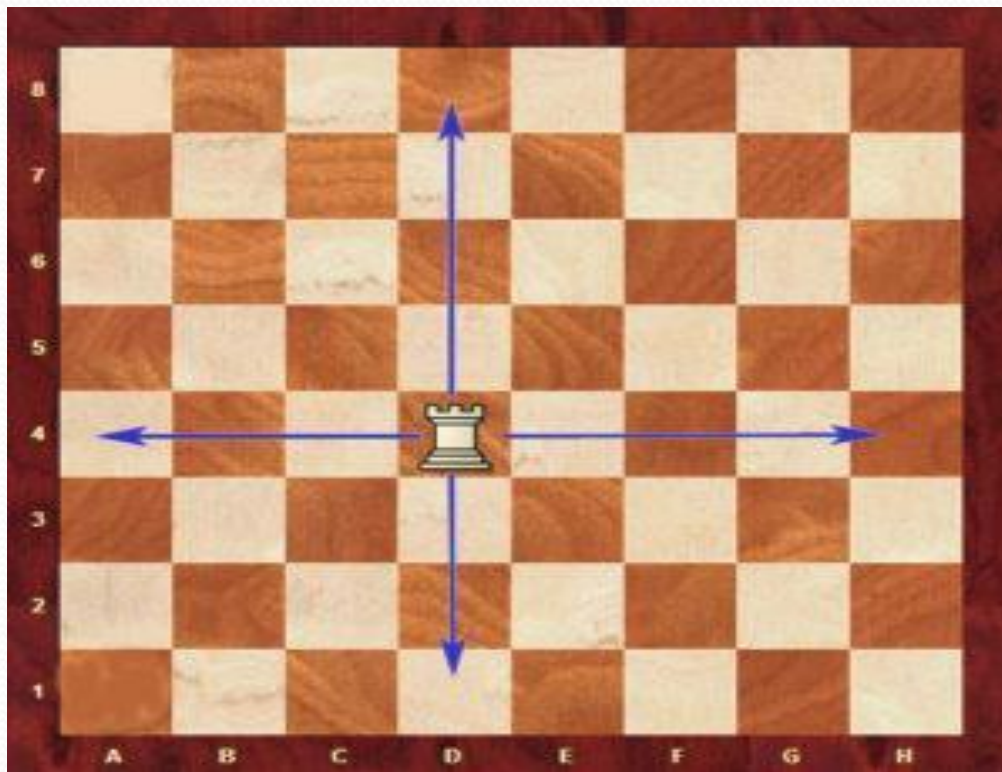
Пешка



Пешка – самая простая фигурка, которая может ходить на одно поле и только вперед по клеточкам (вертикально).

Пешка не может ходить горизонтально, назад, а также перепрыгивать через другие фигуры.

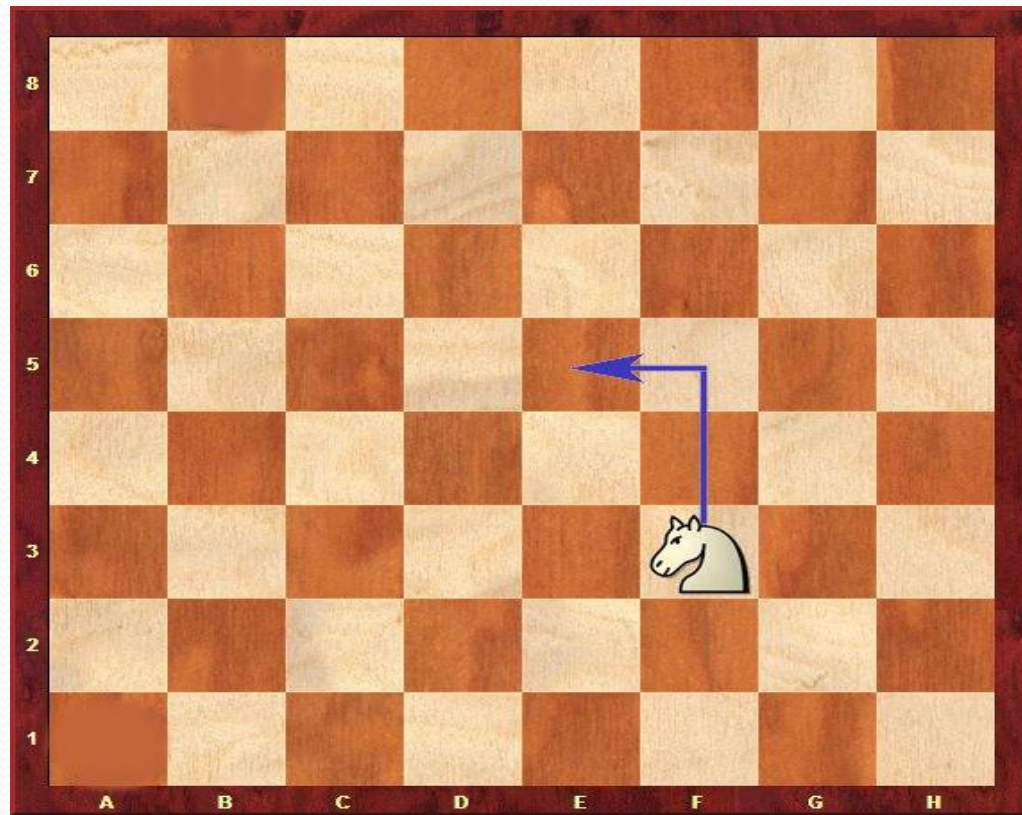
Ладья



Ладья – фигурка, которая может двигаться прямыми линиями вперед, назад, влево и вправо на, абсолютно, любое клеточное расстояние.

Ладья не может перепрыгивать через другие фигуры.

Конь

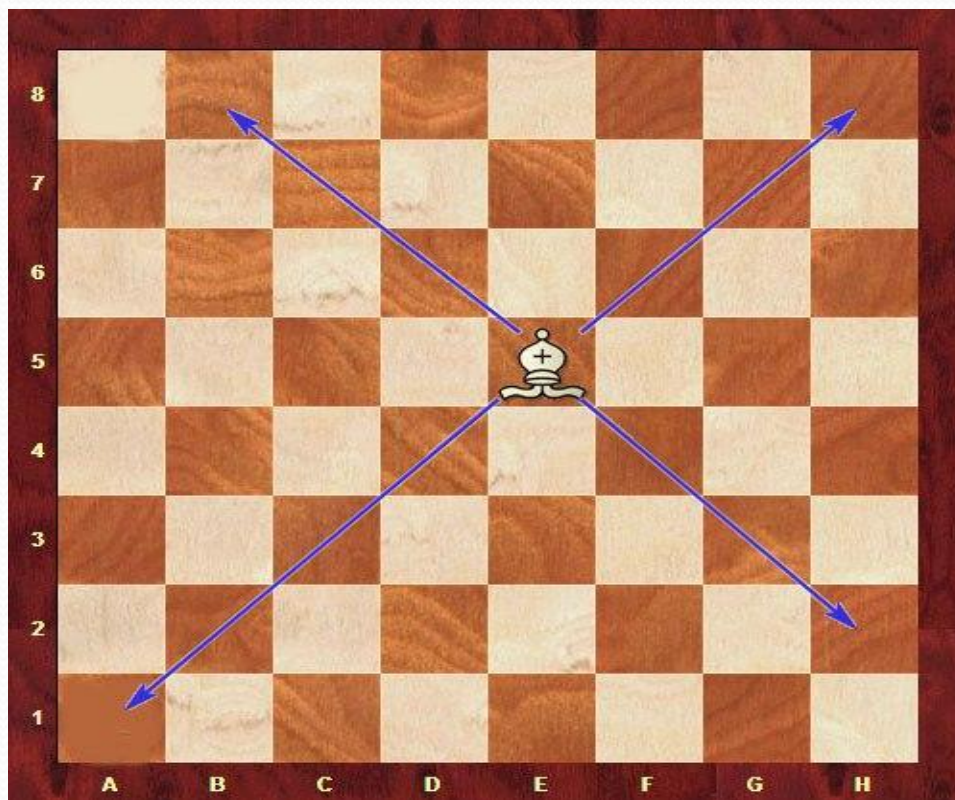


Конь – специфическая фигурка, которая может передвигаться буквой «Г» в любом направлении.

Конь передвигается на две клетки вперед или назад, а также одной клеткой направо или налево.

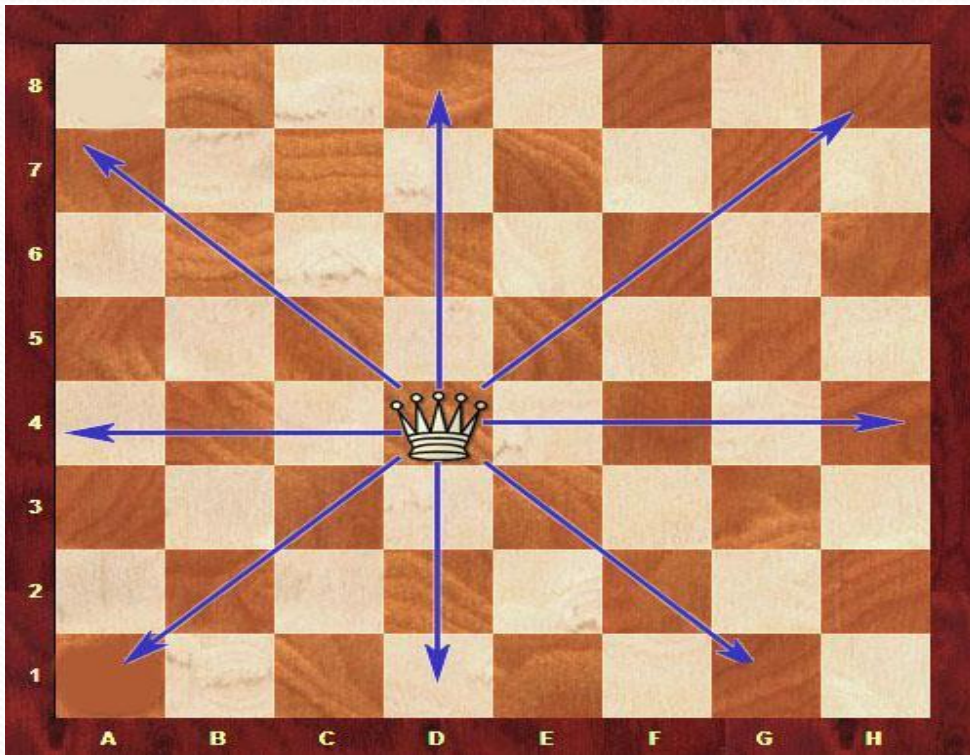
Данная фигура может перепрыгивать все остальные фигуры.

Слон



Слон – ходит по диагональной плоскости в любую сторону игровой доски.

Ферзь



Ферзь – очень мощная фигурка, которая может передвигаться практически где угодно.

Ферзь может ходить от себя по горизонтали, вертикали и диагонали (как слон и ладья).

