

**"Петушок попал в беду"**





**Запрещается**



**Разрешается**



**Запрещается!**

Сигналы регулировщика выполняют не только водители, но и пешеходы!



# Движение по пешеходной дорожке



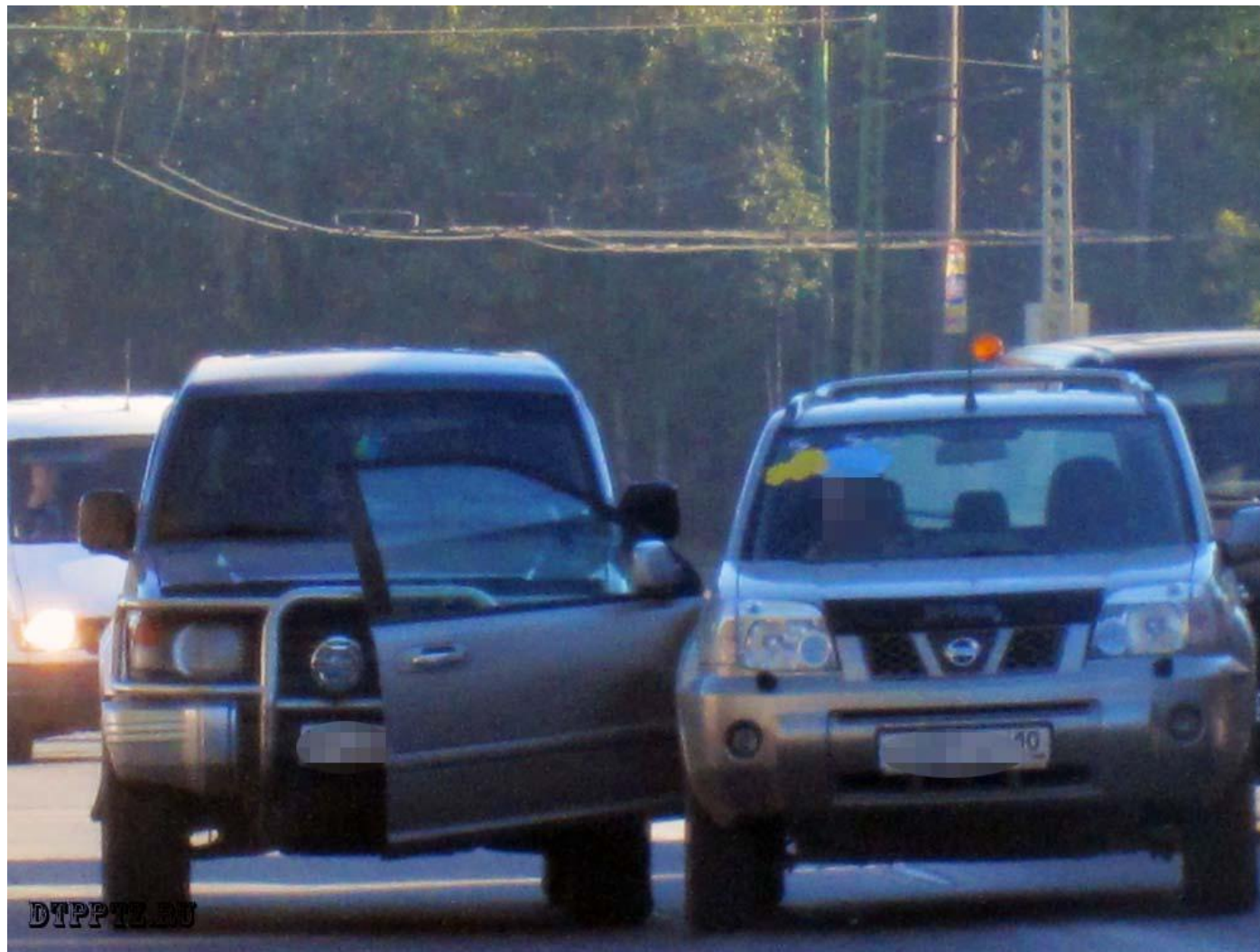
Запрещается катание вблизи с проезжей частью



**Запрещается во время движения  
отвлекать водителя разговорами**



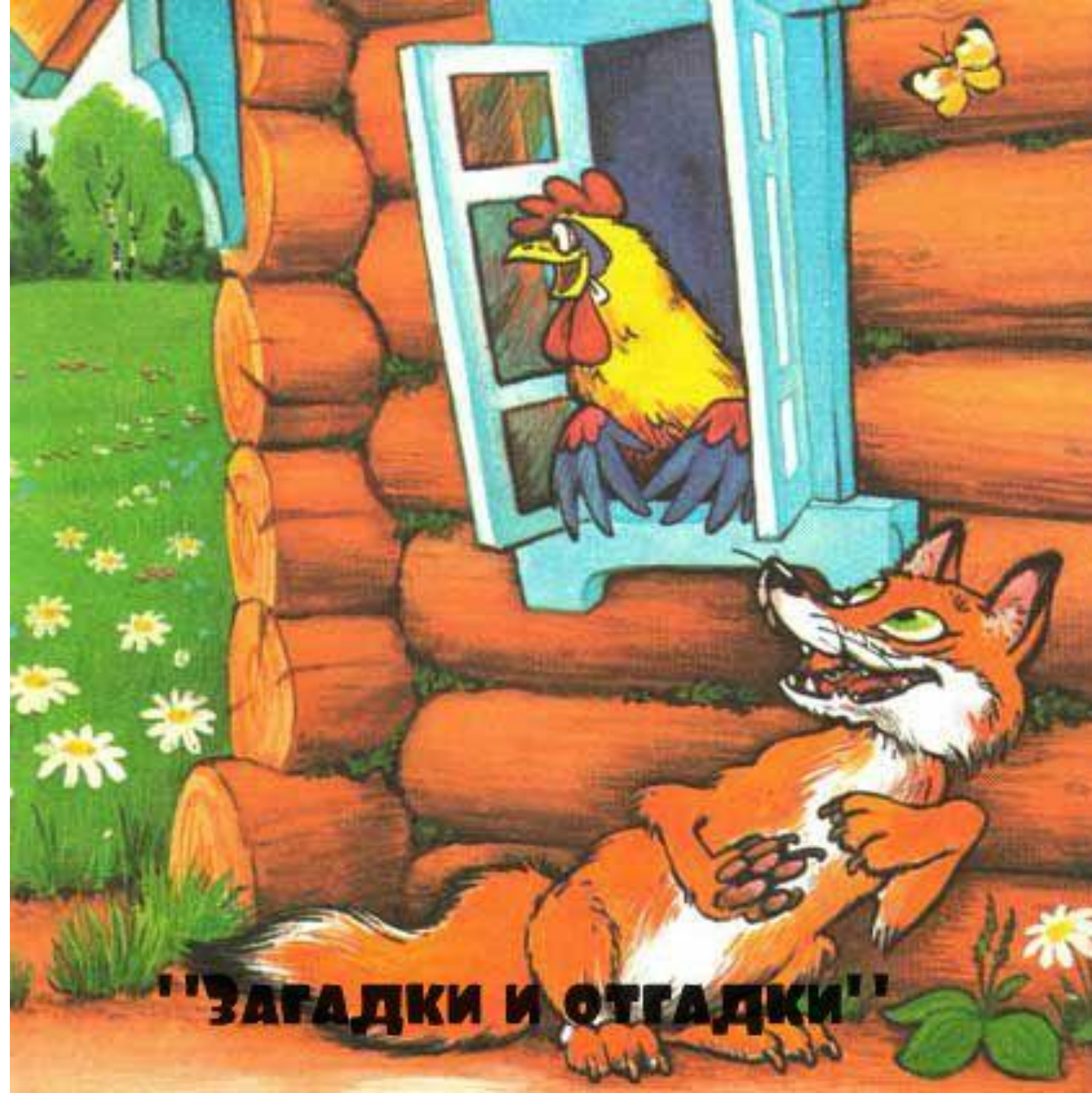
# Запрещается открывать дверь во время движения транспорта





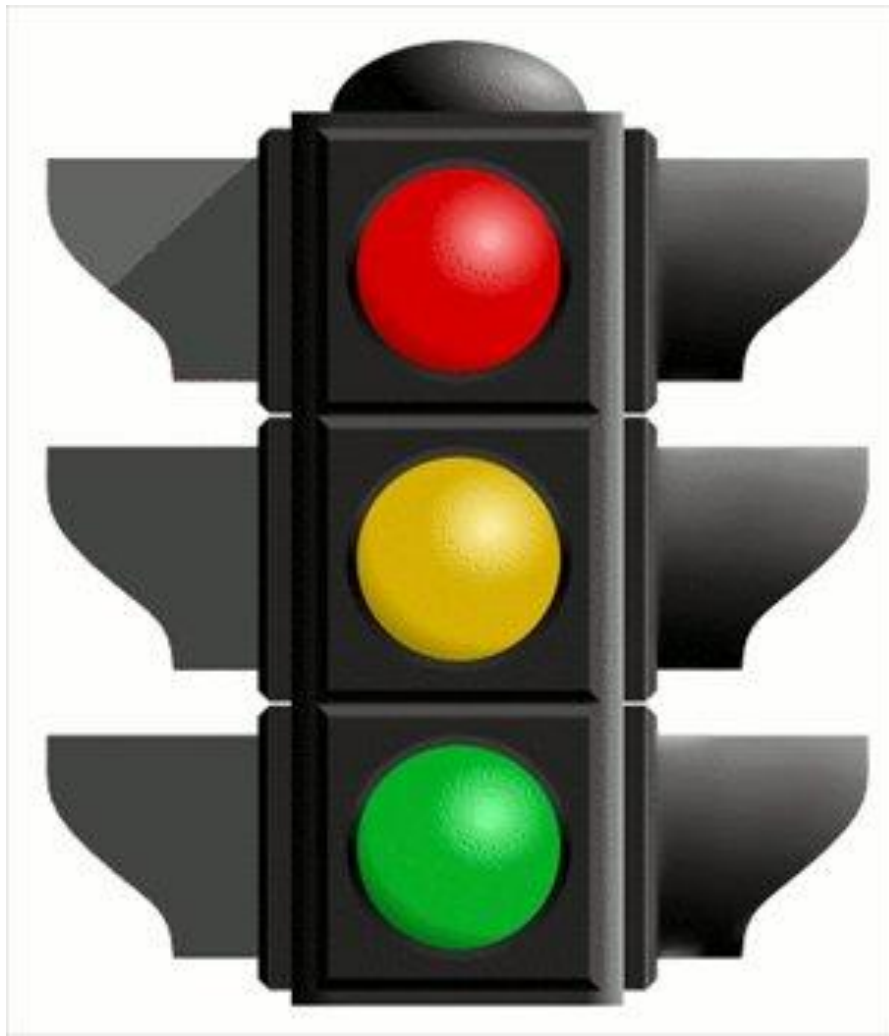
Они очень спешат на помощь





**"ЗАГАДКИ И ОТГАДКИ"**

# Светофор



# Регулировщик



# Велосипед



# Автобус

RAVAD



Осторожно-дети



# Соблюдайте правила дорожного движения

