

**"Петушок попал в беду"**







**Запрещается**



**Разрешается**



**Запрещается!**



Сигналы регулировщика выполняют не только водители, но и пешеходы!



# Движение по пешеходной дорожке





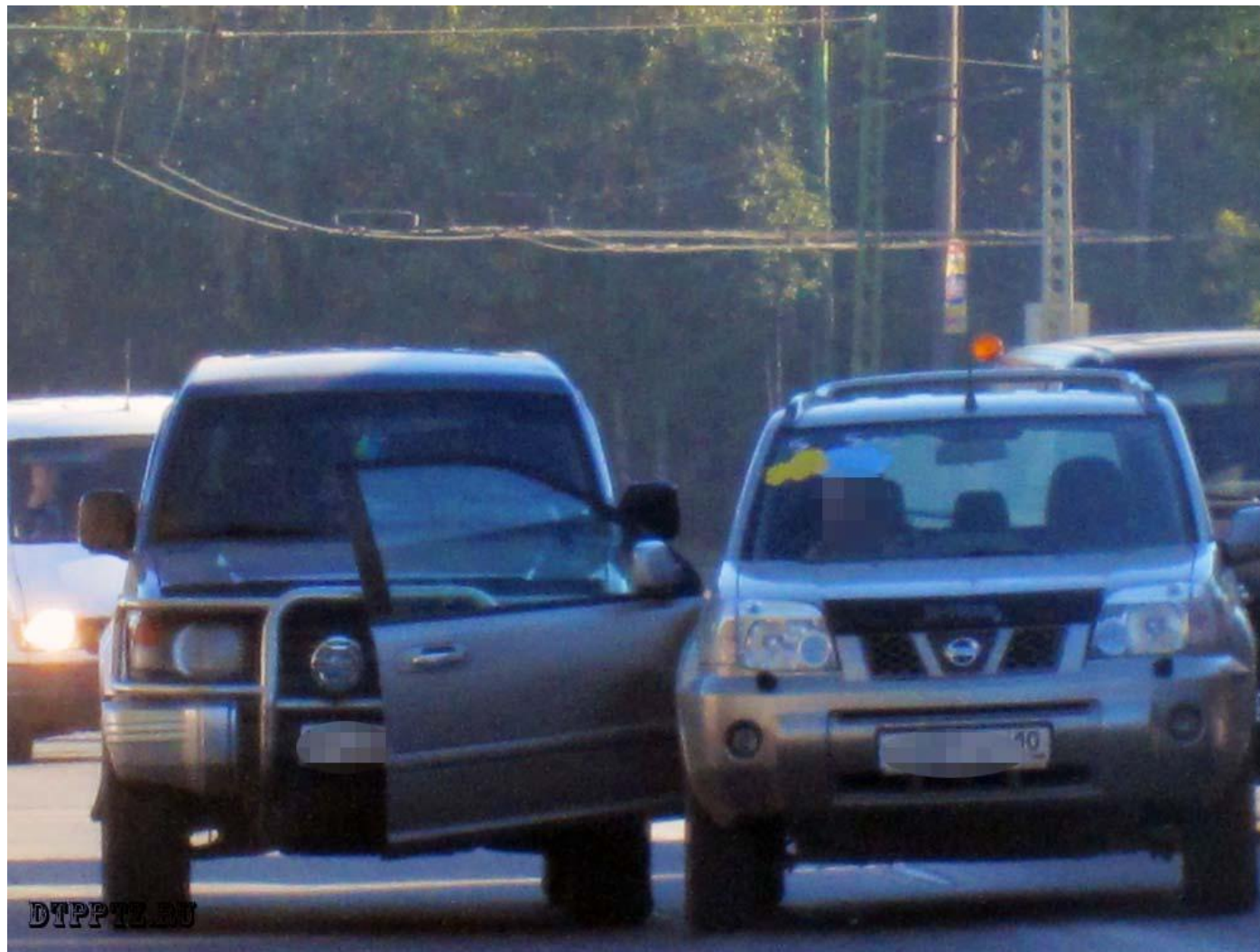
Запрещается катание вблизи с проезжей частью



# Запрещается во время движения отвлекать водителя разговорами



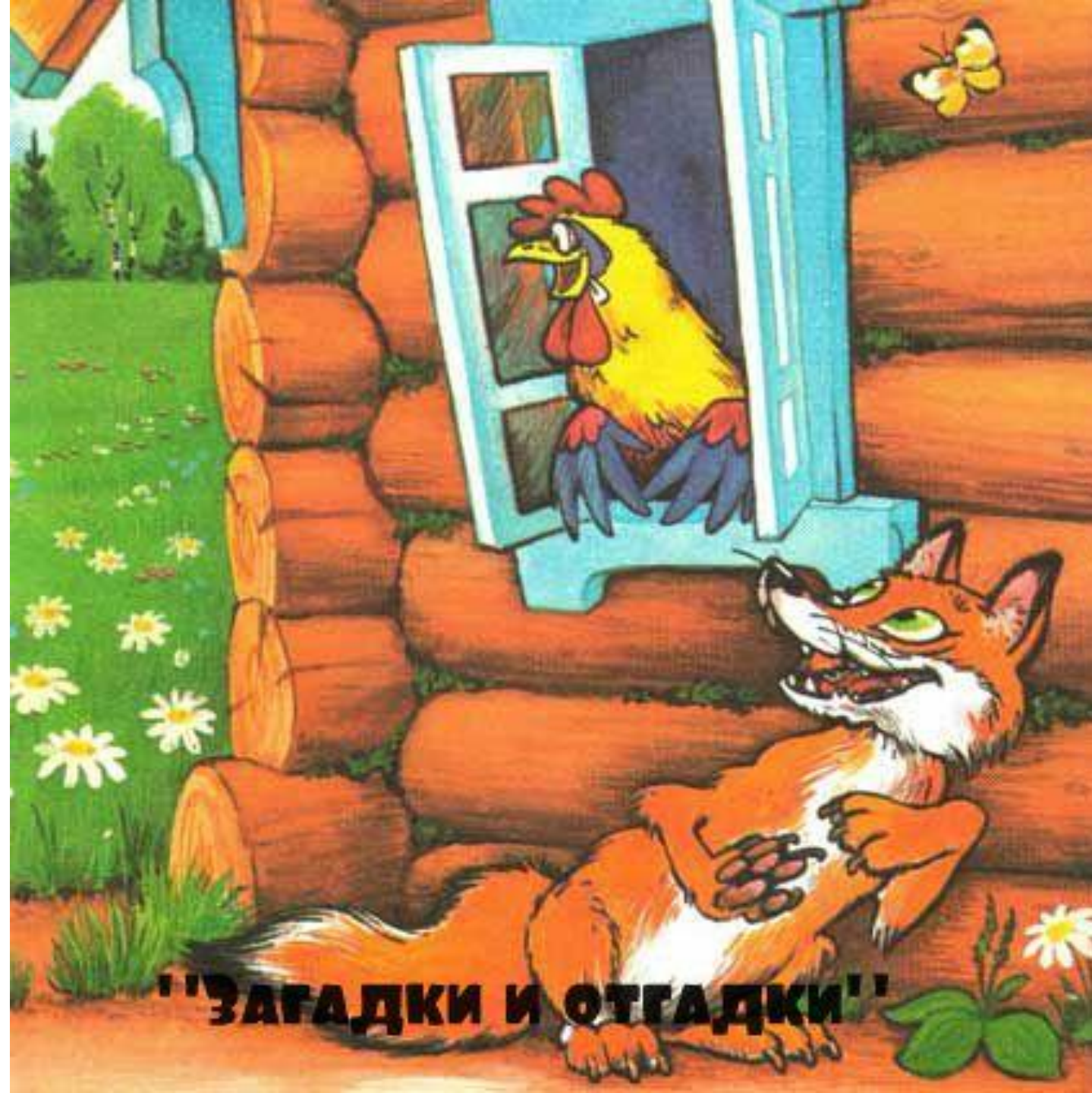
# Запрещается открывать дверь во время движения транспорта





Они очень спешат на помощь

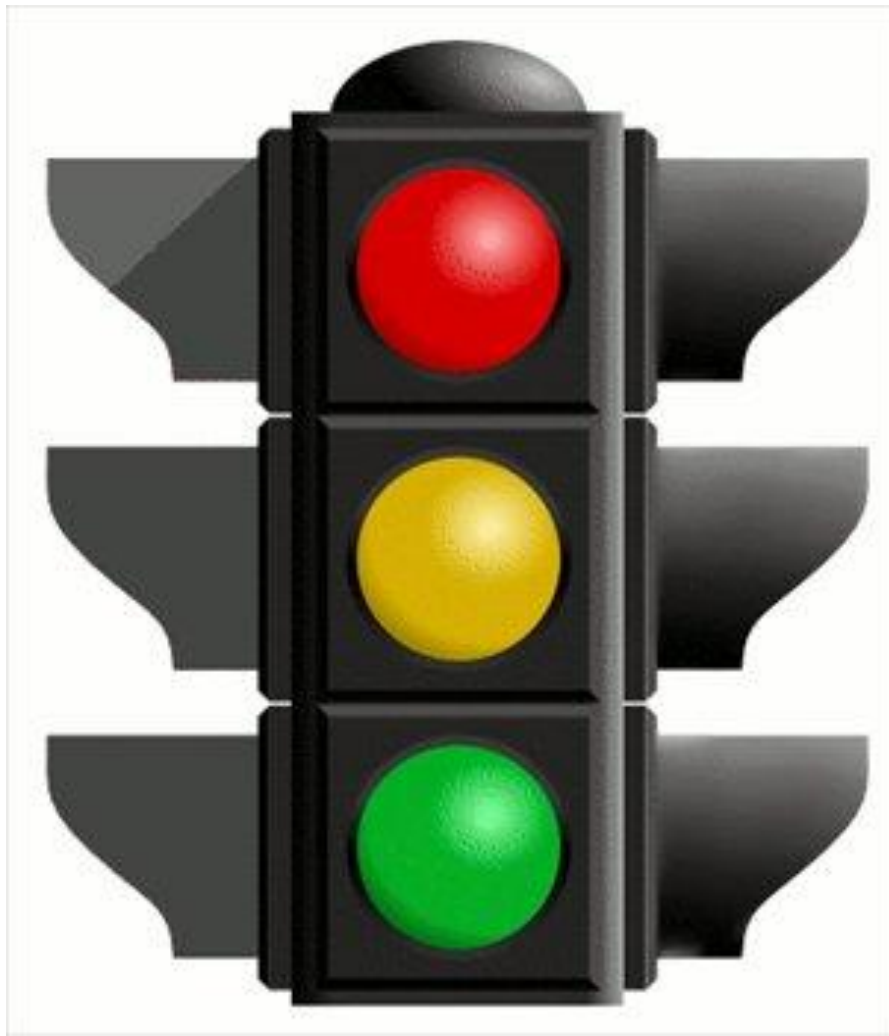




**"ЗАГАДКИ И ОТГАДКИ"**



# Светофор



# Регулировщик





# Велосипед



# Автобус

RAVAD





Осторожно-дети



# Соблюдайте правила дорожного движения

