

Смех детский и взрослый.



Выполнила воспитатель Медведева Е.Г., ГБДОУ
№37 Невского района С-Пб.

Самый прекрасный смех на земле — это смех ребенка!

Смех ребенка всегда такой естественный, настоящий, искренен!

Смех ребенка – это всегда переливающаяся через край энергия! Ведь в него включается все тело малыша, каждая клеточка, каждый нерв.

По этому поводу даже есть пословица:

«Когда смеется ребенок, улыбается небо»



А знаете ли вы, что детский смех очень заразителен. Обратите внимание, что громко смеющийся ребенок обязательно вызывает, как минимум улыбку, у окружающих.

А знаете ли вы, что смех позволяет разобраться в человеке. Ведь он имеет множество масок: иногда человек смеется, чтобы снять напряжение, иногда - чтобы завоевать чье-то доверие, иногда – чтобы кому-то понравиться, а иногда – чтобы не испугаться.



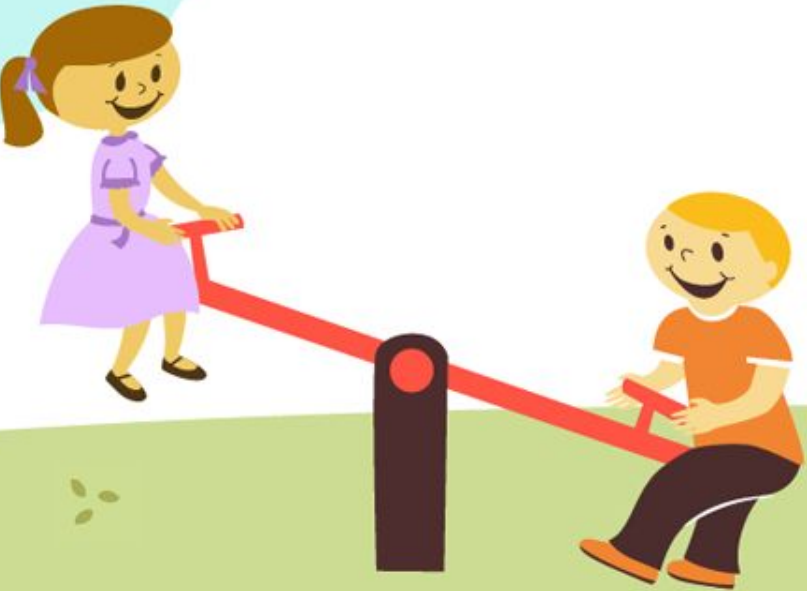
Давайте попробуем разобраться в особенностях человеческого смеха.

Смех может быть открытым, сдержанным, ярким и закрытым.

1. Открытый смех. При нем всегда обнажены зубы, а иногда даже разжаты. Если, общаясь с вами, человек смеется таким смехом, можете себя поздравить – в вашей компании ему комфортно, вы – обаятельный собеседник. Ваш знакомый, незнакомый, друг или близкий человек расположен к вам и настроен на доверительные отношения.
2. Закрытый смех. Человек смеется, не размыкая губ. Он пытается сдерживать порывы смеха, поток воздуха при этом направляется через нос и возникает эффект носового смеха. Такой смех звучит не очень приятно. Это первый признак того, что этому человеку неловко в вашем присутствии, он не готов открыться вам, «обнажить» свои эмоции. Может, вы просто не достаточно хорошо знаете друг друга. А может, вы еще не научились завоевывать доверие окружающих.

Обратите внимание, что если человек сдерживает свой смех, он не хочет продолжать общение с вами. Хотя может быть и так, что ваш собеседник по своей натуре просто закрытый человек. Он не любит показывать свои эмоции окружающим.





3 Хихиканье. Человек, который обладает таким видом смеха – это скрытная, лживая натура. Он не расскажет вам правды. Он будет врать, даже если в этом нет особой необходимости.

4. Постоянный смех. Если человек смеется, даже вне зависимости от того, смешная ли на самом деле ситуация, или нет, если пытается показаться всем развязным и веселым, то смех – это своеобразная маска, которая просто помогает ему бороться с комплексами.

По своей натуре такие люди, обычно, скромны и робки.

Очень часто люди так защищаются, они скрывают недостатки, зависть, злобу, негативные эмоции.

5. Грудной, низкий смех. Это смех плохих героев и злодеев из мультфильмов. Такой смех – это признак превосходства, недобрых намерений.

6. Смех невпопад. Это признак очень эмоционального человека, склонного к нервозности. Таким образом, он пытается снять какое-то напряжение. С таким человеком нужно быть внимательным. Любая ваша неудачная шутка может привести его к нервному срыву, истерике.



Вот видите, как сильно отличается непринужденный естественный смех ребенка от смеха взрослого человека!

Желаем вам, хоть иногда, смеяться от всей души! Ведь всем известно, что смех продлевает жизнь.

