

*Организация и  
проведение  
походов в ДОУ.*

# Прогулка-поход в гостях у Лесовичка

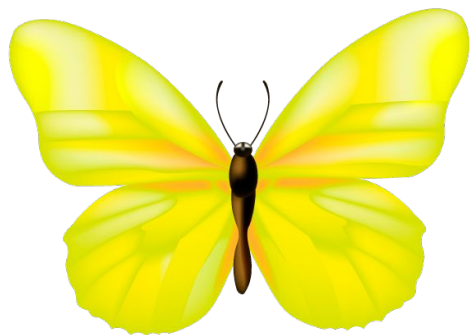




# ПОХОД-ПРОГУЛКА НА ЛЕСНОЙ ПОЛЯНКЕ



**Туристская прогулка** — форма организации туристской деятельности, предполагающая кратковременное (3-6 часов) пребывание в природных условиях, в отличии от туристического похода (высокие физические нагрузки и длительное передвижение по маршруту, владение специальными прикладными знаниями) , овладение некоторыми элементарными туристскими навыками.



## **Основная цель туристических прогулок-походов:**

Создание здоровьесберегающей модели, направленной на становление здоровой, творческой, интеллектуальной, духовной, физически развитой личности воспитанников

## **Задачи походов с дошкольниками по основным направлениям психолого - педагогической работы:**

### **Физическому**

Расширять представления о месте человека в природе, о том, как нужно жить, чтобы не вредить себе и окружающей среде;

Формировать у детей потребность в здоровом образе жизни;

Формирование у детей привычки думать и заботиться о своем здоровье;

Повышение выносливости и устойчивости организма ребенка к неблагоприятным воздействиям внешней среды.

Развитие функции сердечно - сосудистой системы, активизация дыхания, повышение нервно-мышечного тонуса;

Совершенствование у дошкольников движения в естественных природных условиях, обогащение двигательного опыта:

--- выполнение основных видов движений (циклические упражнения ходьба, бег, ходьба на лыжах, прыжки, метание, подлезание, преодоление травяных земляных склонов, снежных склонов небольшой крутизны);

--- проявление основных физических качеств (быстрота, выносливость, сила, гибкость) и общие координационные способности;

--- подвижные игры.

## **Социально-коммуникативному**

Развитие нравственных качеств( взаимопомощь, коллективизм, доброта), проявление смелости ,находчивости, взаимовыручки, выдержки, самооценки и оценке действий сверстников.

Создания положительных эмоции и яркие впечатлений.

Повышение жизненного тонуса

Развивать у детей желание помогать друг другу.

## **Познавательного-речевого.**

Развивать наблюдательность, расширять представления об окружающем;

Способствовать воспитанию любви и бережного отношения к природе;

Обогащение знаний детей о природе родного края;

Развивать интерес к туристической деятельности, знание предметов необходимых в походе;

Развивать навык ориентировки на местности, умение разбираться в карте-схеме маршрута;

Закрепление на практике правил поведения на природе и в черте города.

## **Художественно-эстетическому.**

Развивать интерес детей к изобразительной деятельности;

Обогащать сенсорный опыт, развивая органы восприятия: зрение, слух, обоняние, осязание, вкус;

Закреплять знания об основных формах предметов и объектов природы.

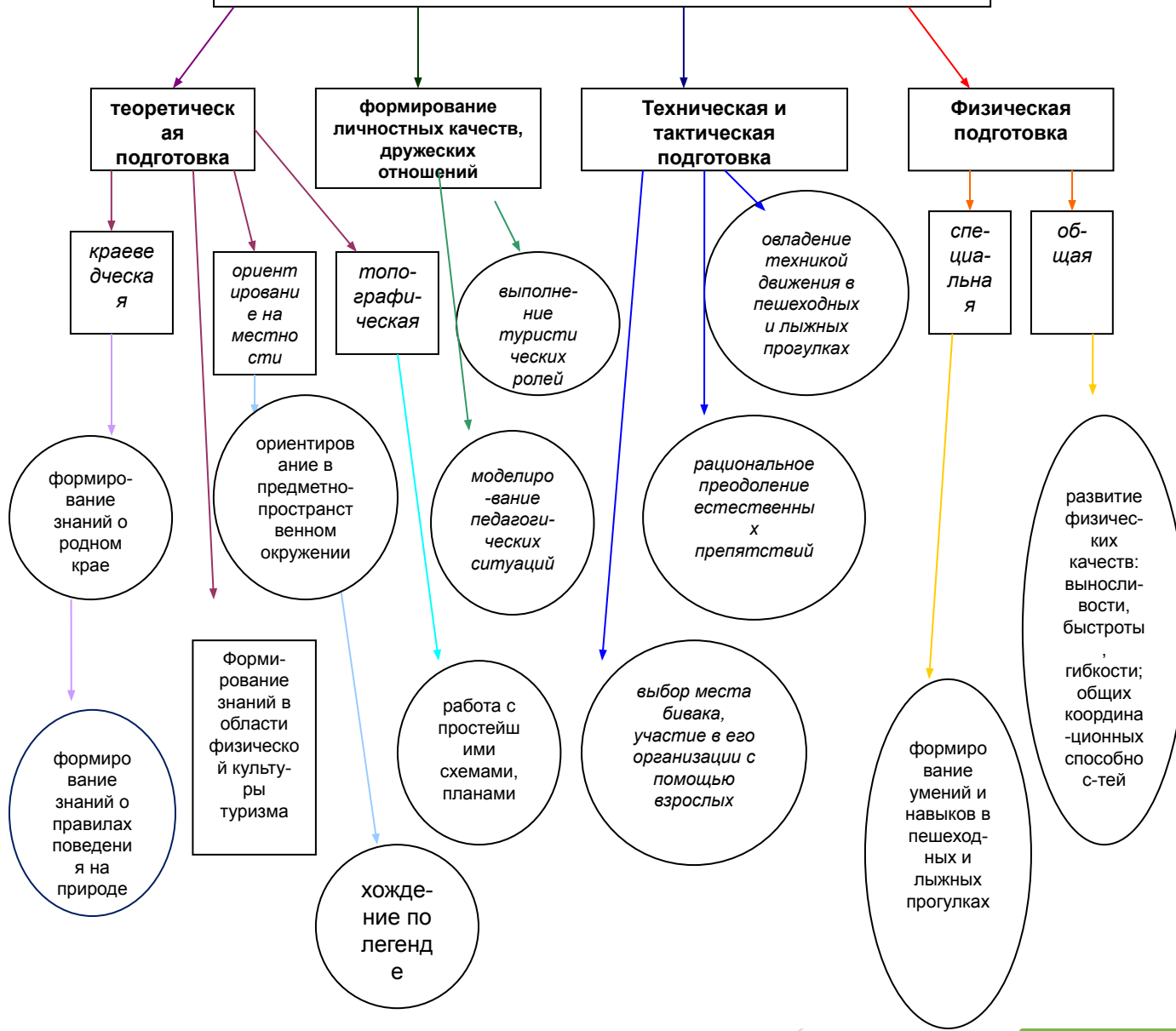
Развивать эстетическое восприятие, умение созерцать красоту окружающего мира.

Развивать способность наблюдать, всматриваться (вслушиваться) в явления и объекты природы, замечать их изменения ;

Развивать способность наблюдать явления природы, замечать их динамику, форму и цвет медленно плывущих облаков.



# ОБЩАЯ ПОДГОТОВКА ТУРИСТА - ДОШКОЛЬНИКА





Показ презентаций  
предварительной работы к  
походу:

- Рисуем компас;
- Условные топографические обозначения.