

УДАЧНОГО
ДНЯ!



«**Вода**, у тебя нет ни вкуса, ни цвета, ни запаха, тобой наслаждаются, не ведая, что ты такое. Нельзя сказать, что ты необходима для жизни: ты — сама жизнь...»

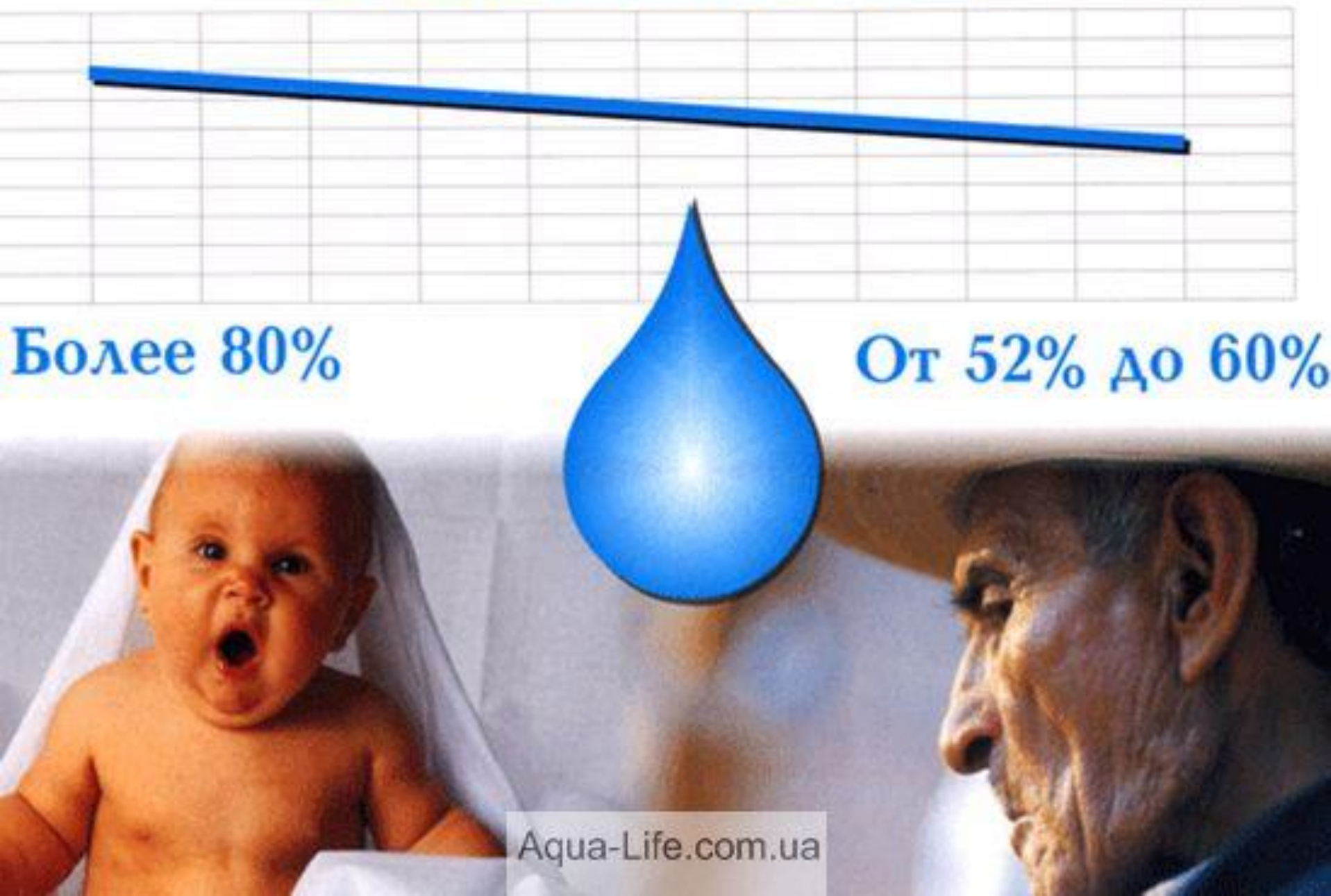
Антуан де Сент - Экзюпери

Значение воды

- Сельское хозяйство
- Среда обитания
- Бытовые нужды
- Электричество
- Перевозка грузов



Соотношение содержания воды (в %) к весу тела в зависимости от возраста



ВОДА



| Продукт | Необходимое количество ВОДЫ |
|-----------------------------|--|
| Молоко (1 стакан) | 200 л |
| Апельсиновый сок (1 стакан) | 170 л |
| Чай (1 чашка) | 35 л |
| Сахар (чайная ложка) | 10.5 л |
| Рис (100 г) | 140 л |
| Яйцо куриное (1 штука) | 135 л |
| Мясо цыплёнка (150 г) | 615 л |
| Яблочный сок (1 стакан) | 190 л |
| Банан (1 штука) | 70 л |
| Апельсин (1 штука) | 50 л |
| Сыр (1 кг) | 5000 л |

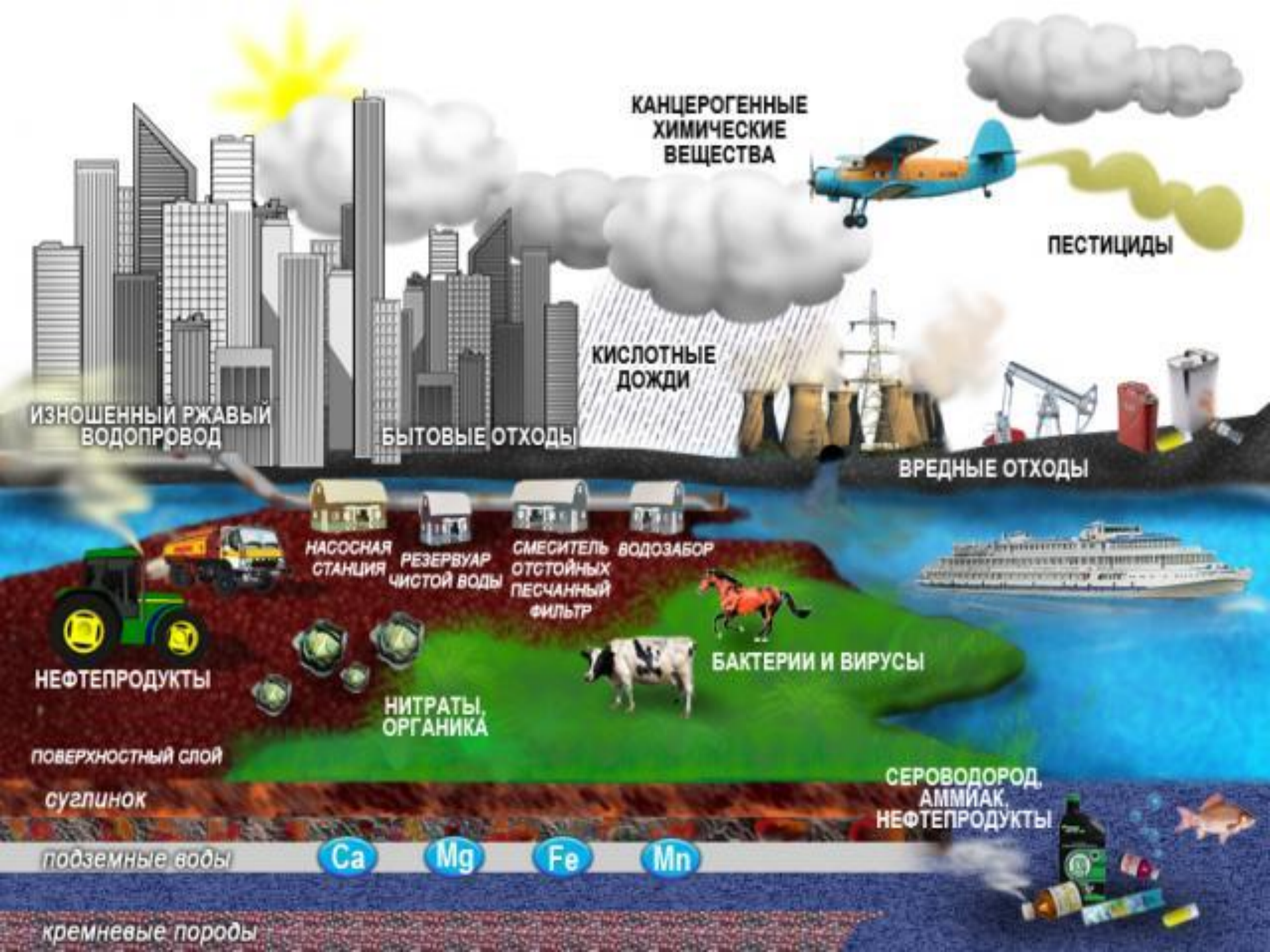
Около **70%** земного шара занимает вода,
но **97 %** вод — солёные,
3 % - пресные. Из них **2/3** — во льдах
Антарктиды.
Остается **1 %** чистой питьевой воды.



Потребность человечества в воде

В древности – **12-18** литров

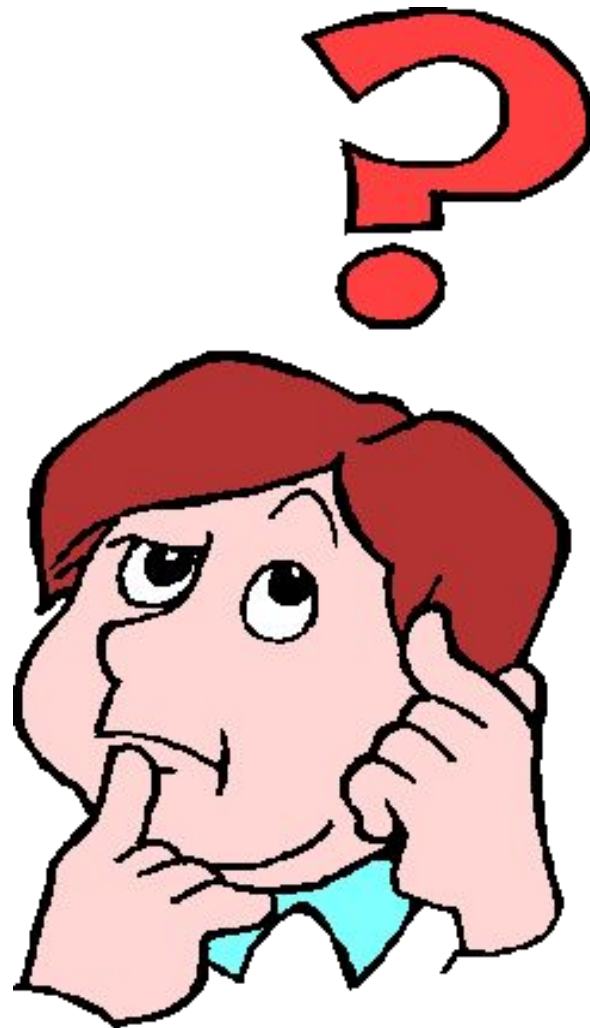
В настоящее время – **400-600**л



Источники загрязнения воды

- речной транспорт;
- сплав леса по рекам;
- промышленные бытовые сточные воды;
- сток с животноводческих комплексов;
- сток с территорий промышленных площадок, территорий населенных пунктов и сельскохозяйственных полей;
- ливневая канализация

А что можем сделать мы?



Целевая программа “Чистая вода”

- Рациональное использование водных ресурсов.
- Обеспечение безопасности гидротехнических сооружений.
- Повышение уровня защищённости водных ресурсов.



**Если не будет чистой воды,
То погибнут все реки и пруды.
Погибнут все народы.. .
Берегите, люди, воду!**

