

Проект
«Зимние постройки»
«Хорошо гулять
зимой!»



Участники:

педагоги, родители, дети.

Срок выполнения:

среднесрочный (1 месяц)

Форма проведения:

фронтальная.



Цель:

Благоустроить зимнюю игровую площадку в зимний период. (Организовать предметно-развивающую среду, активизировать творческий потенциал участников образовательного процесса.

Воспитывать у детей потребность в совместной трудовой деятельности. Использовать постройки в физкультурно-оздоровительной работе с детьми.)

Задачи:

- ❖ Создать максимальные условия для воспитательной и образовательной работы с детьми на воздухе в зимний период.
- ❖ Привлечь родителей и детей для участия в продуктивной деятельности. Развивать интерес детей к сооружению снежных построек, совместно со взрослыми. Содействовать укреплению связи ДООУ с семьёй.
- ❖ Раскрыть творческие способности участников образовательного процесса.
- ❖ Воспитывать двигательную активность у детей с использованием снежных построек. Укреплять здоровье.

Актуальность:

Дошкольный возраст - это возраст формирования личности, характера, именно в этом возрасте интенсивно расширяется кругозор ребёнка, его интерес к окружающему миру. Во время прогулок дети не просто бесцельно бегают, как может показаться на первый взгляд. На прогулке воспитатель организует различные физические упражнения, подвижные и дидактические игры, наблюдение за природой, труд. Происходит непосредственное физическое развитие, воспитание бережного отношения к природе, развивается умение наблюдать, видеть в самом обыкновенном прекрасное. Благоустройство участка детского сада в холодное время года поможет организовать рациональный отдых детей во время прогулок.

Планирование:

1 этап: Подготовительный.

Анализ предметно-развивающей среды. Ознакомление с опытом других учреждений. Разработка плана построек на участке.

2 этап: Основной.

Сооружение построек.

3 этап: Заключительный.

Развлечение «Зимние забавы». Использование построек в работе с детьми. Создание электронной презентации проекта «Хорошо гулять зимой». Публикация на сайтах для воспитателей Д/С.



**Реализация плана:
в результате работы:**

На участке детского сада построены спортивные и развлекательные сооружения (горка, лабиринты, приспособления для метания, снежная крепость, снежные валы, дорожки для бега)

На участках детского сада проведено развлечение «Зимние забавы» для того, чтобы показать детям функциональность снежных построек для дальнейшего их использования. Были разработаны прогулки, экскурсии на соседние участки.

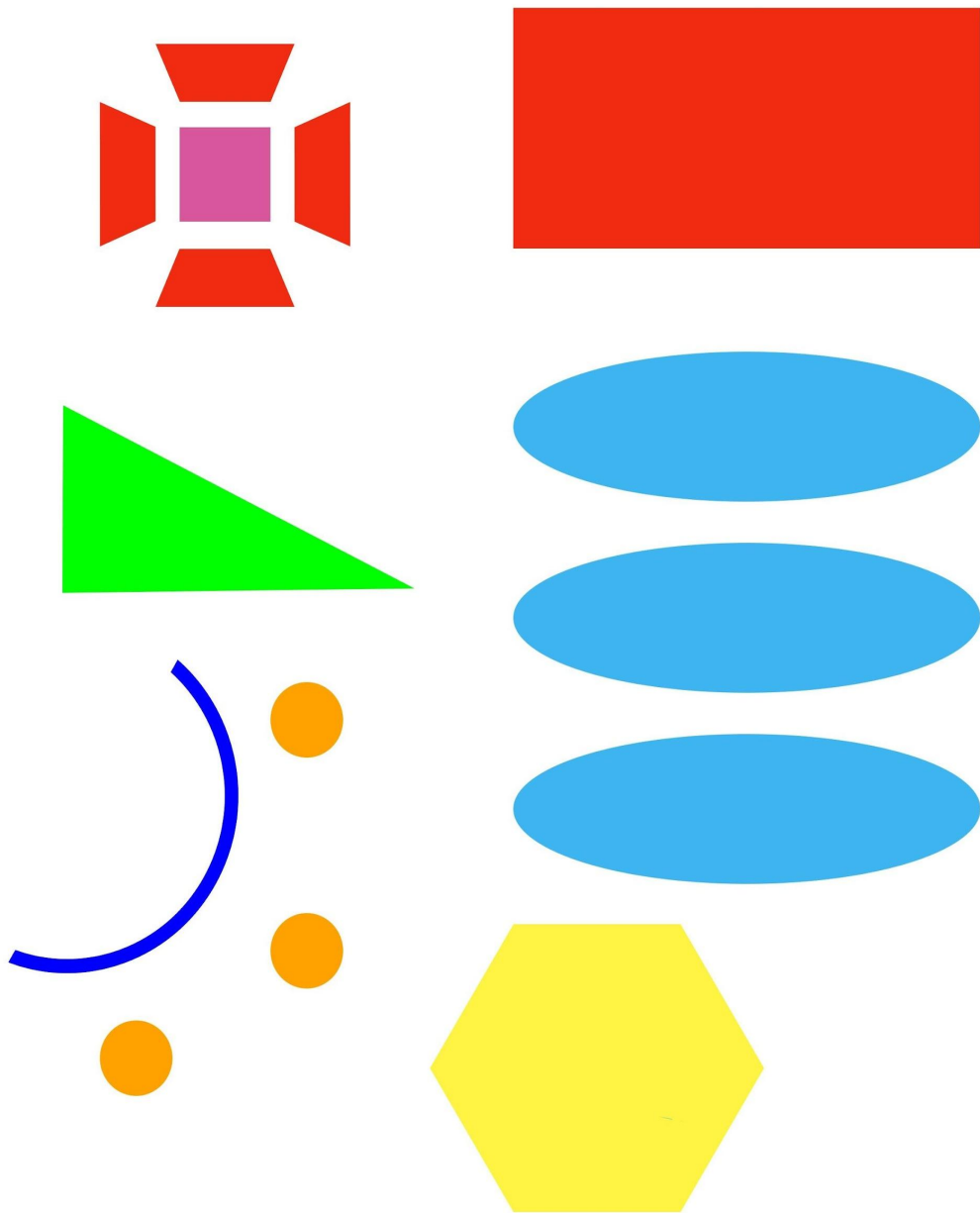








Рефлексия:

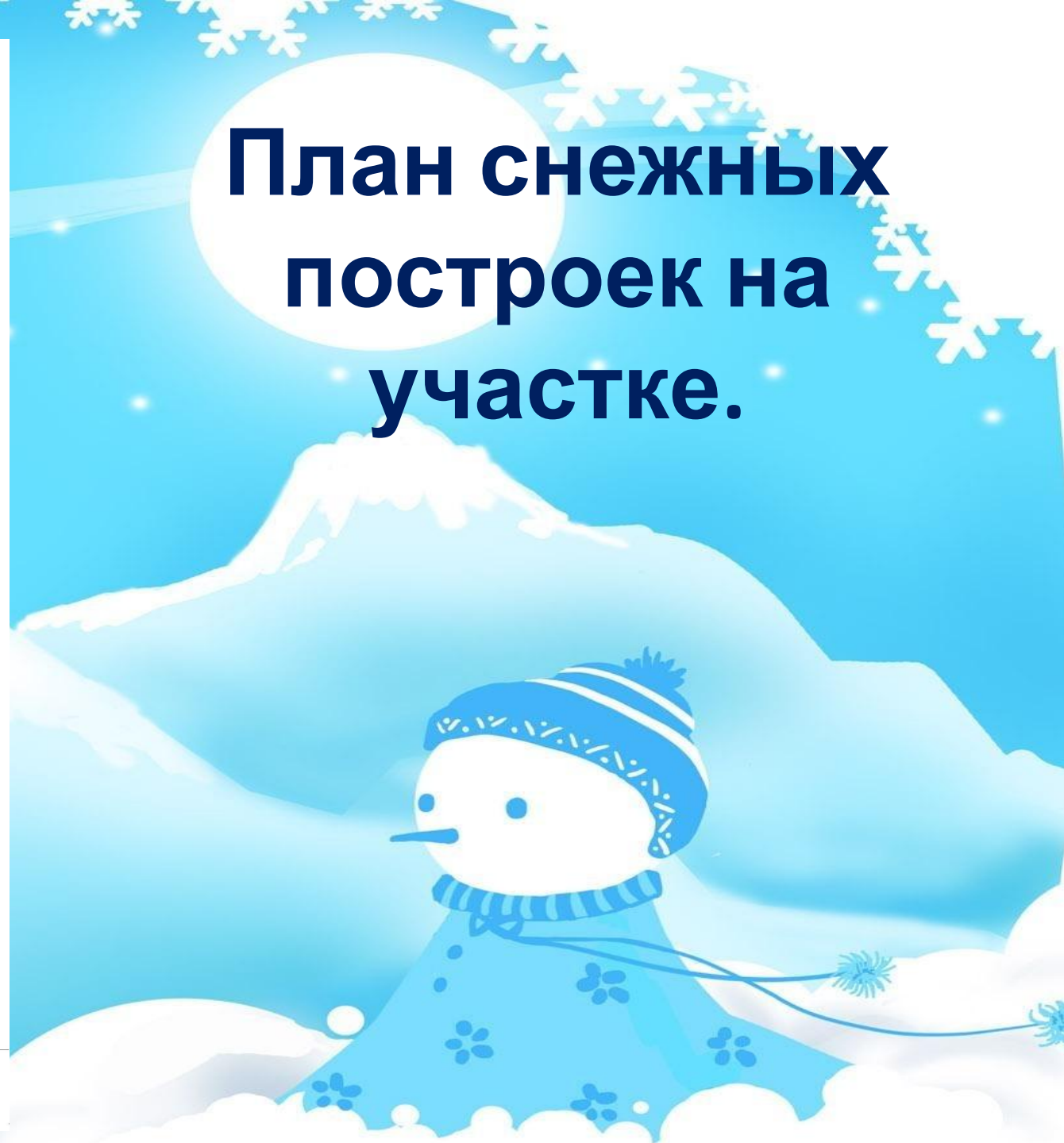
К положительным результатам можно отнести творческий подход родителей и заинтересованность детей в создании снежных построек.

Создание многофункциональных игровых и физкультурно-оздоровительных форм для детей в зимний период на участке.

План снежных построек на участке.



-  - Веранда
-  - Лабиринт
-  - Горизонтальные цели
-  - Беседка «Лесная сказка»
-  - Снежная крепость
-  - Снежная горка



The background is a vibrant winter scene. At the top, a large, bright white circle (representing the sun or moon) is set against a blue sky. The sky is decorated with white snowflakes and small white dots. Below the sky, there are stylized white snow-covered hills. In the lower right foreground, a snowman is depicted wearing a blue and white striped hat and a blue scarf. The overall color palette is dominated by various shades of blue and white.

Портфолио:

1. Паспорт проекта.

2. Консультация «Чем занять ребёнка на прогулке зимой?».

3. Спортивное развлечение на воздухе «Зимние забавы».

4. Электронная презентация «Хорошо гулять зимой!»

Цели использования снежных построек на участке детского сада в физкультурно-оздоровительной работе.

Лабиринт: для совершенствования равновесия, координации движений и ориентировки в пространстве.

Горка: для скольжения с невысокой горки.

Горизонтальные цели: для развития у детей глазомера, использование разных видов метания. Добиваясь активного движения кисти рук при броске.

Снежные валы: для ходьбы обычной, на носках с разным положением рук, на пятках, на наружных сторонах стоп, с высоким подниманием колен, широким и мелким шагом, приставным шагом вперёд и назад. Ходьба в колонне по одному. Ходьба в разных направлениях: по кругу, по прямой с поворотами, змейкой.



Снег с дорожек убираем, снежную крепость сооружаем



Вокруг крепости пойдём, всех друзей соберём.



С горки покатаемся.

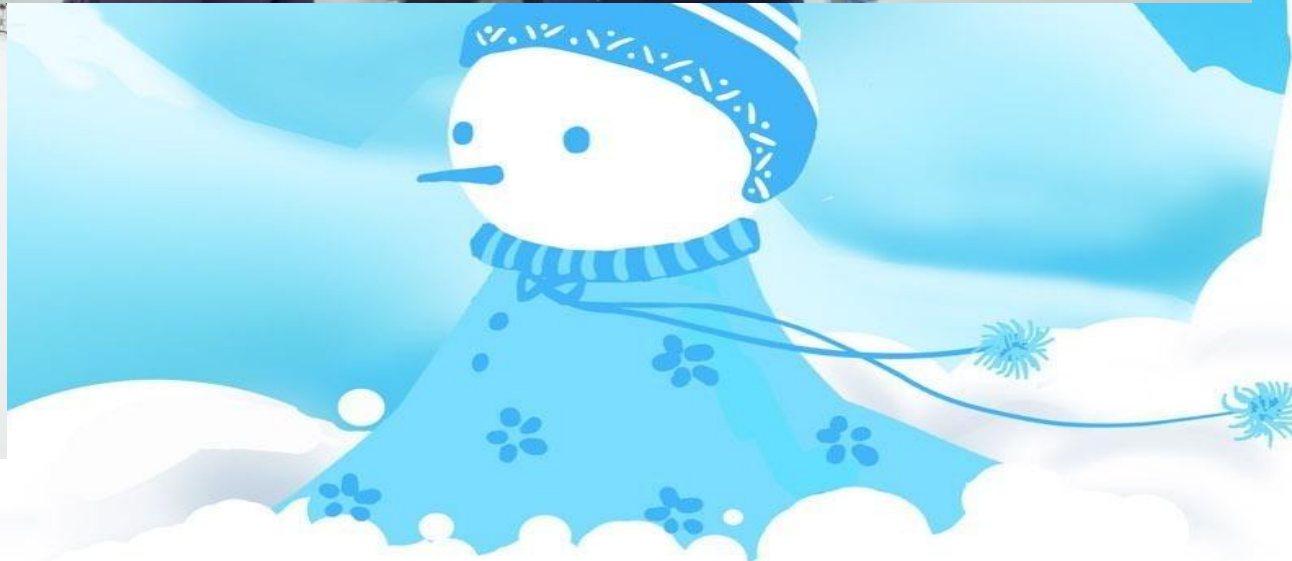








И про птичек не забудем,
зёрнышками угостим.





Хорошо гулять зимой !

