

**Рабочая тетрадь**  
**«ОБОЗНАЧЕНИЕ»**

**для дополнительной общеобразовательной  
предпрофессиональной программы  
«Обучение игре в рэндзю»**

**Автор: Метревели Ирина Владимировна**  
тренер-преподаватель МБОУ ДО «Коношская ДЮСШ»

**Научный руководитель: Канжина Наталья Николаевна**  
доцент кафедры педагогики и психологии АО ИОО,  
кандидат биологических наук

# Цель проекта

Разработать рабочую тетрадь «Обозначение» для дополнительной общеобразовательной предпрофессиональной программы «Обучение игре в рэндзю».

# Задачи проекта

- Собрать информацию по данной теме;
- Проанализировать собранную информацию и отобрать практический материал, отсортировав его по сложности решения;
- Оформить рабочую тетрадь «Обозначение»;
- Апробировать рабочую тетрадь «Обозначение».

## **Задача: Собрать информацию по данной теме**

**□ Путь к вершинам. 120 задач по рэндзю от японского мейджина Горо Сакаты ;**

**□ Лучшие жемчужины рэндзю. А.А.Скуридин;**

**□ Японские журналы «The Renju Sekai»;**

**□ Большая база задач по рэндзю «От подюжских рэндзистов».**

# Структура рабочей тетради

**Рабочая тетрадь включает:**

- Задания по формированию умений оценивать и анализировать позиции;
- задания на развитие зрительной памяти;
- контрольные тесты для проверки уровня освоения материала;
- творческое задание.

**Задания в рабочей тетради расположены в порядке увеличения уровня сложности и расположены в определенной последовательности.**

## Задачи



**легкие**



**средние**



**сложные**



**контрольные**



**на зрительную память**

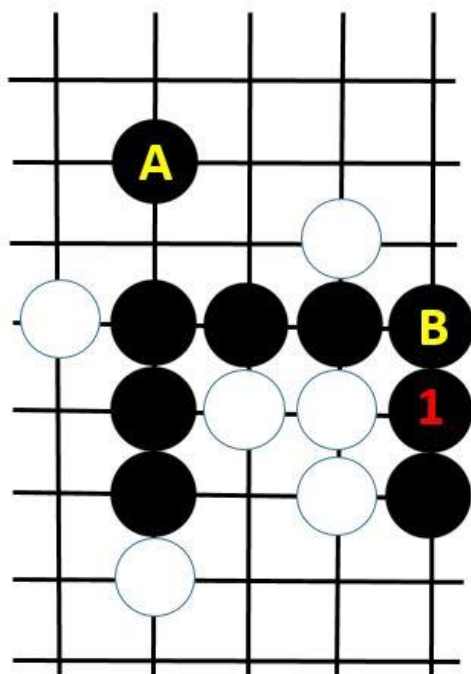


**теория**

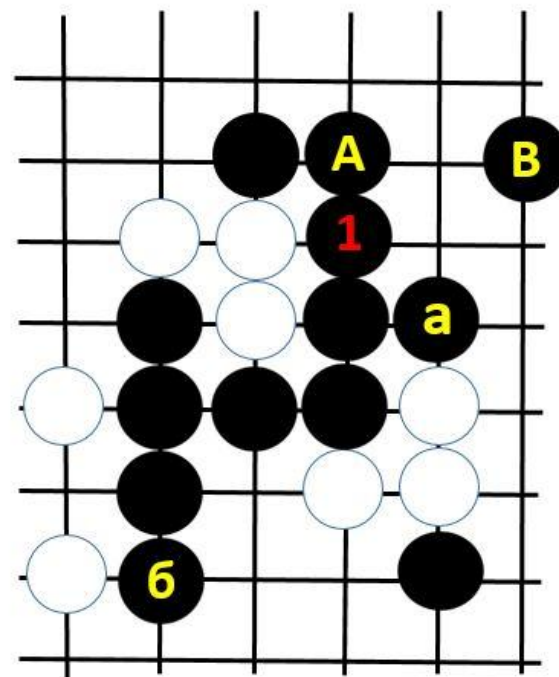


**шашки**

# Двойное обозначение



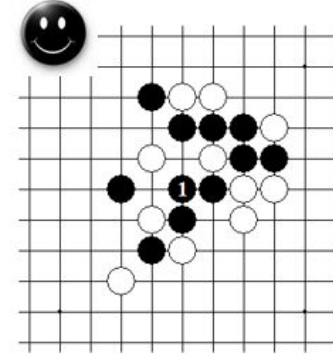
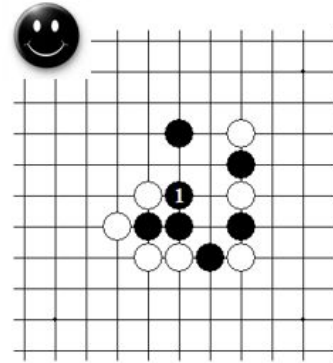
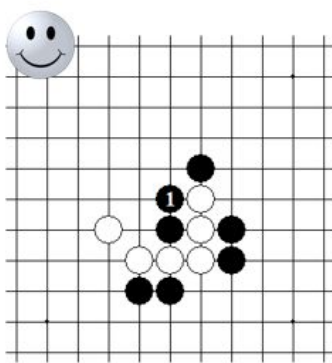
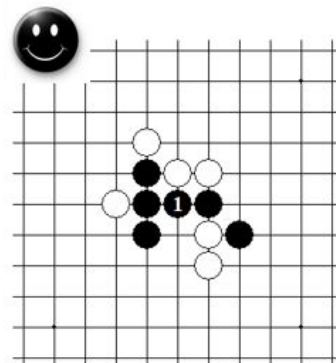
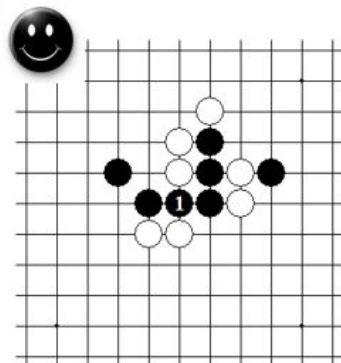
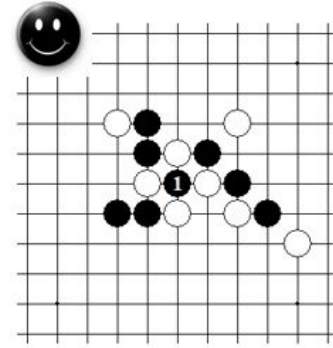
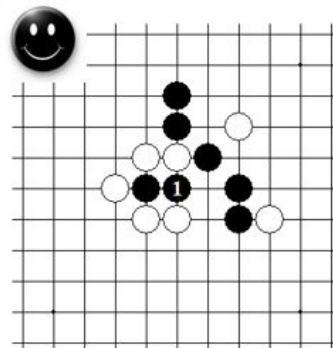
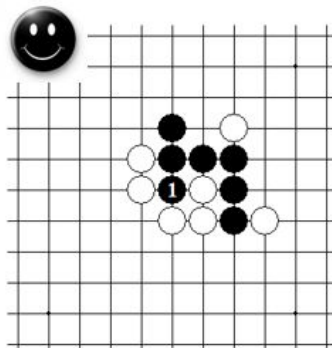
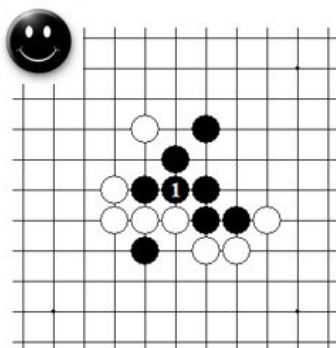
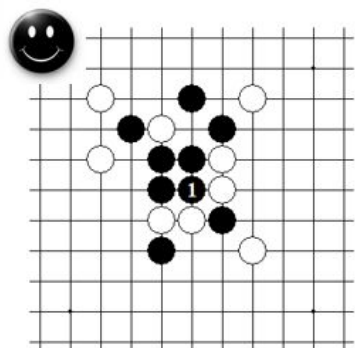
Двойное обозначение это ход, после которого создается сразу две непересекающиеся угрозы одновременно и одна из них обязательно на четверках.





## Задания для повторения материала по теме «Двойное обозначение»

Поставьте двойное обозначение.





Найдите последовательно числа от 1 до 49.

32	5	34	13	11	29	1
30	4	44	25	36	24	35
41	12	28	47	38	15	9
49	21	39	27	18	6	17
45	23	33	10	19	46	8
16	37	20	43	48	31	3
42	2	22	14	40	26	7



Запомните расположение смайликов.

		😊	😊😊😊	😊😊😊	😊😊😊
😊		😊	😊😊😊	😊😊😊	😊😊😊
😊	😊😊	😊😊	😊😊😊	😊😊😊	😊😊😊
	😊		😊😊😊	😊😊😊	😊😊😊
😊😊	😊😊	😊😊	😊😊😊	😊😊😊	😊😊😊
😊	😊😊	😊	😊😊😊	😊😊😊	😊😊😊

Öppningsregel: S-8 Rond

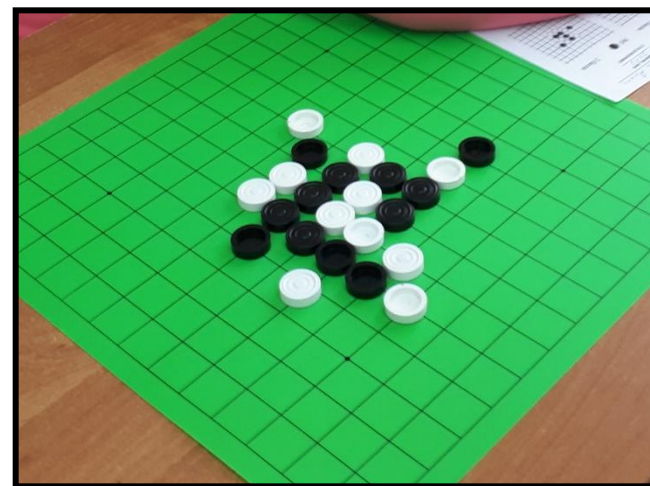
○ Irina Metreveli

● Magnus Murašmas

#5 4 förslag: 12 13 A

A B C D E F G H I J K L M N O Ö

A B C D E F G H I J K L M N O





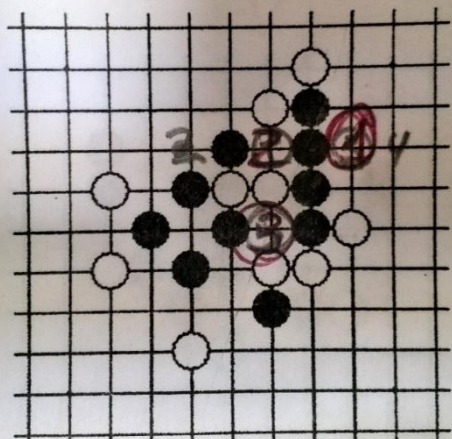
# Апробация рабочей тетради Сентябрь 2017г.



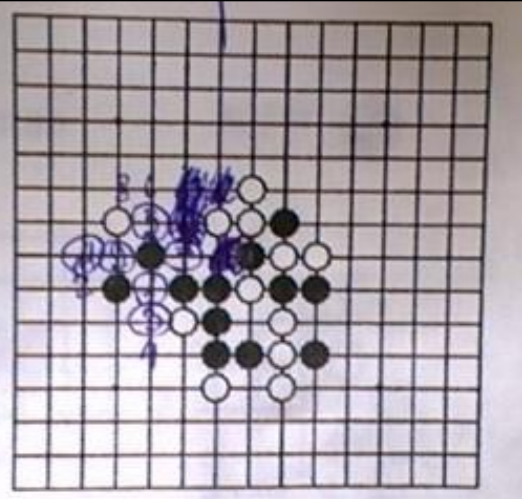
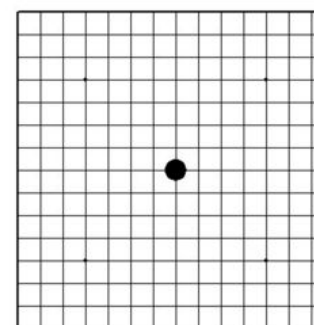
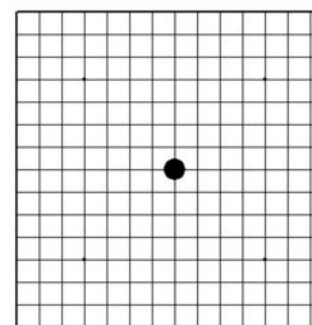
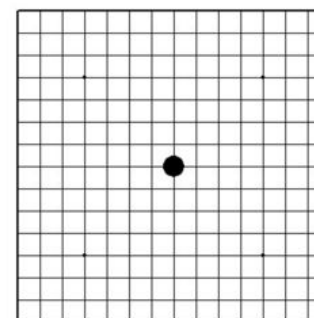
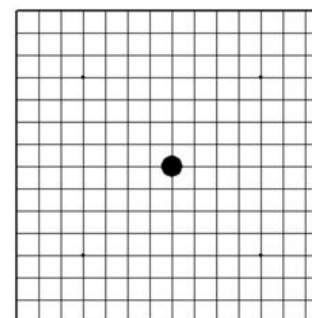
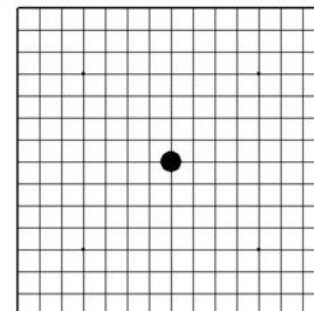
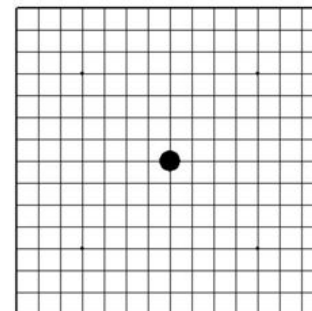
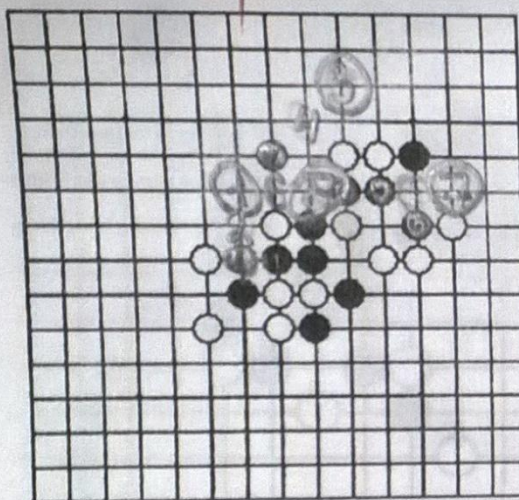
**В апробации тетради приняли участие  
43 участника, обучающиеся МБОУ ДО  
«Коношская ДЮСШ» 6-17 лет.**

# Апробация рабочей тетради

№9 ● 3 балла



№22 ● 17 баллов



**Рабочая тетрадь для занятий  
по шашкам рэндзю  
«ОБОЗНАЧЕНИЕ»**

Обучающийся \_\_\_\_\_

Разработчик: Метревели И.В.  
Тренер-преподаватель МБОУ  
ДО «Коношская ДЮСШ»

2017г.



## **ВЫВОДЫ:**

**Использование рабочей тетради:**

- позволит повысить эффективность занятий, за счет экономии времени и дифференцированного использования тетради ;**
- позволит закрепить теоретические знания на практике по разным уровням сложности;**
- поможет повысить уровень игры в рэндзю.**