

Расскажем детям. Олимпийские игры. Сочи. 2014 г

Часть 3 – олимпийские



Во всем мире место, где живут спортсмены, их тренеры, и другие члены спортивных команд во время проведения олимпийских игр, называют Олимпийской деревней.

Олимпийские деревни, которые строятся для олимпийских игр в Сочи-**2014**, будут самыми лучшими, которые только когда-либо были представлены на зимних играх,



2014 год

Олимпийские деревни примут **6700** спортсменов.
Три жилых комплекса, расположенных в шаговой
доступности от спортивных объектов горного и
прибрежного кластеров, готовятся к приему
сильнейших атлетов.



Сочи встречает участников, болельщиков и гостей олимпиады.

Вокзальный комплекс « Адлер»



Аэропорт



Морской порт





На каком транспорте можно
добраться до олимпийских
объектов ?



В Сочи создано три олимпийские деревни.



Основная Олимпийская Деревня
Паралимпийская
Деревня
Имеретенская
низменность
курорт «Сочное»



горная олимпийская
деревня на х. Псехако



горная олимпийская
деревня Красная Поляна



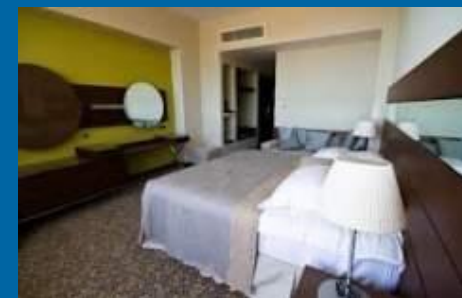
Более **130** тысяч деревьев, кустарников и многолетних цветов будет высажено вокруг зданий, спортивных площадок, бассейнов и вдоль тротуаров Основой Олимпийской деревни. Растения привезли из Италии

Курорт "Сочное"



Основная Олимпийская Деревня (включая Паралимпийскую Деревню) и комплексы зданий и сооружений для Основная Олимпийская деревня на **3** тысячи человек возведёна в шаговой доступности от Олимпийского парка. В дни Игр-**2014** здесь разместятся хоккеисты, фигуристы, кёрлингисты, конькобежцы, которые будут бороться за медали в ледовых дворцах спорта. Современный жилой комплекс включает **50** зданий

Олимпийская деревня в
Имеретинской низменности.



Горные
Олимпийские деревни

Коттеджный поселок, г.
Псехако,
Красная Поляна, Сочи

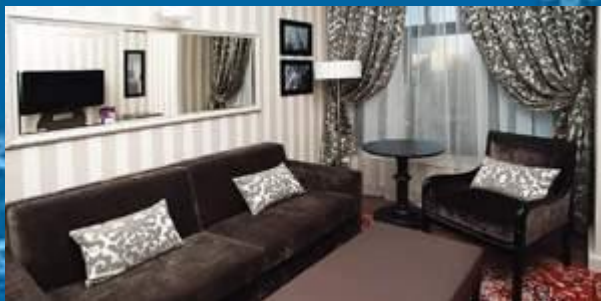


В коттеджных поселках будут проживать спортсмены во время этапов Кубка мира по лыжным гонкам и биатлону, которые пройдут на "Лауре"



Горная олимпийская деревня, в которой во время зимних Игр-**2014** в Сочи проживают лыжники и биатлонисты





апартаменты
в Олимпийских деревнях



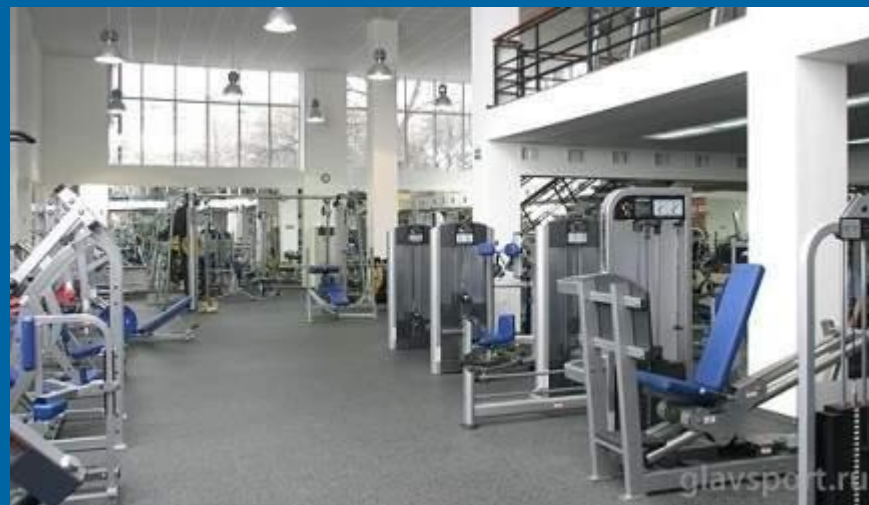
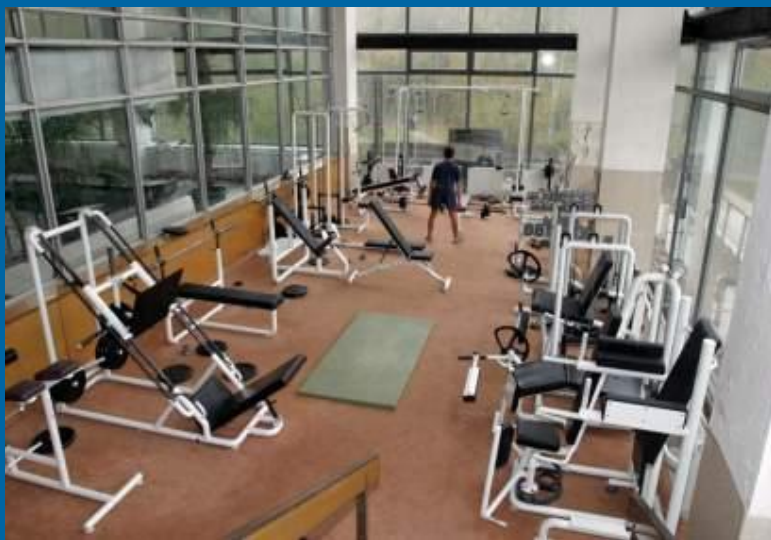


В зонах отдыха, располагаются
большие бассейны, шезлонги...

Домики в поселке
сделаны из сибирской
сосны, поэтому внутри
приятно пахнет
древесиной.



В каждом — по **5** двухместных
комнат и одна общая гостиная.
Из окна видны потрясающие
пейзажи горных вершин.



**для спортсменов
оснастили тренажерные
залы**

Рестораны, кафе, бары, СТОЛОВЫЕ



6 февраля, в Олимпийском парке откроется официальная резиденция главного зимнего волшебника страны - Деда Мороза.





Посетителей резиденции деда Мороза ждет праздничная атмосфера - хороводы вокруг елки, зажигательные песни и танцы, мастер-классы по народным промыслам и веселые спортивные старты.

Дом болельщиков команды России
на территории
олимпийского торгового центра в Сочи



Он будет открыт для всех гостей Олимпиады, болельщиков команды России.



**Гостей Олимпиады
Ждут
уютные,
комфортные
номера в гостиницах.**

**Олимпиаду поздравляем
И удачи ей желаем,
Счастья, радости, веселья
И в хоромах новоселья!**



**Спасибо за внимание.
ДО НОВЫХ ВСТРЕЧ !!!**
/продолжение следует.../

**Презентацию подготовила
Воспитатель
Хомченко В.А.
Санкт – Петербург ГБДОУ № 76
Калининского района**