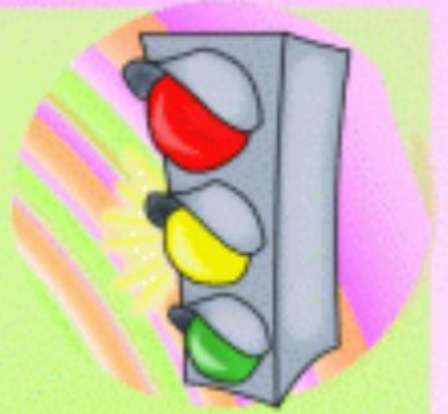


Муниципальное автономное дошкольное образовательное учреждение  
«Детский сад №17 г. Челябинска»



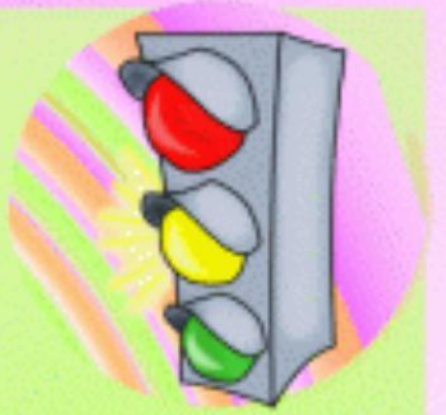
# «Назови дорожный знак»

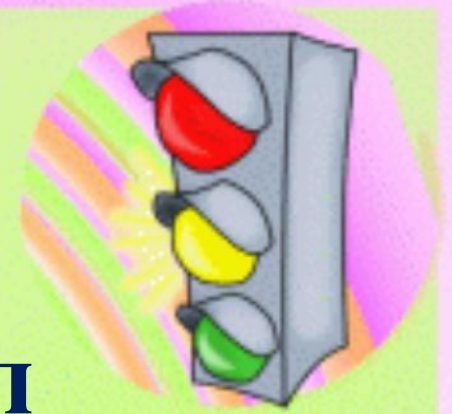
**Выполнил: воспитатель  
1 квалификационной категории  
Мальнева Елизавета Анатольевна**



**Заболел живот у Вовы  
Не дойти ему до дома,  
В ситуации такой  
Нужно знак найти какой?**

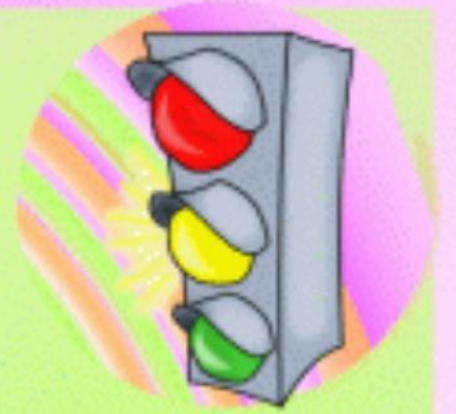


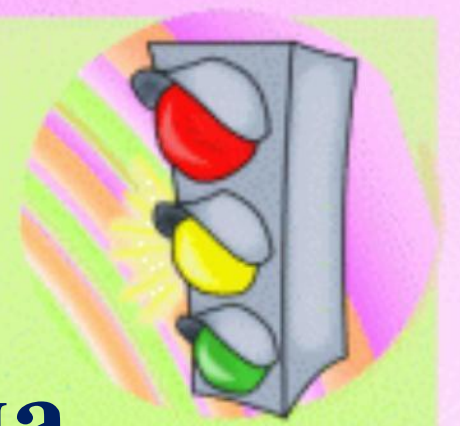




**Кто – то палочки рассыпал  
По дороге поперек  
Чтобы каждый из прохожих  
Перейти дорогу смог.  
И машины проезжая,  
Замедляют сразу ход,  
Потому что уважают**

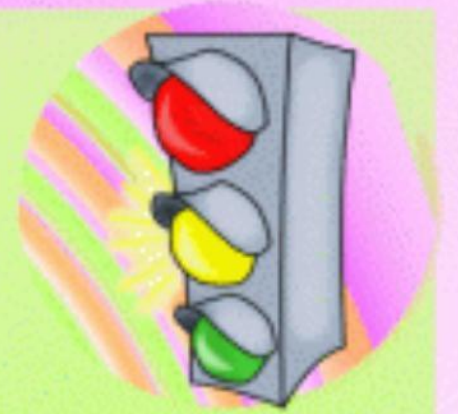


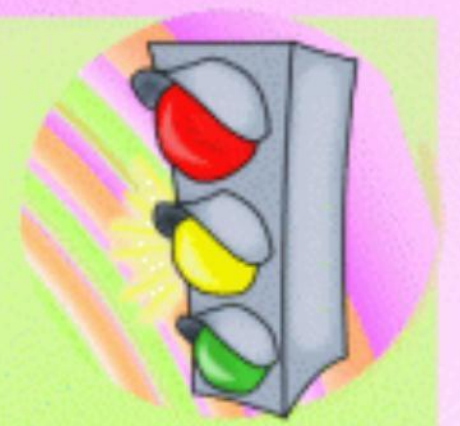




**Знак- бесправия вершина,  
Пешеход главней машины.  
Скорость требует от вас -  
Двадцать километров в час.**

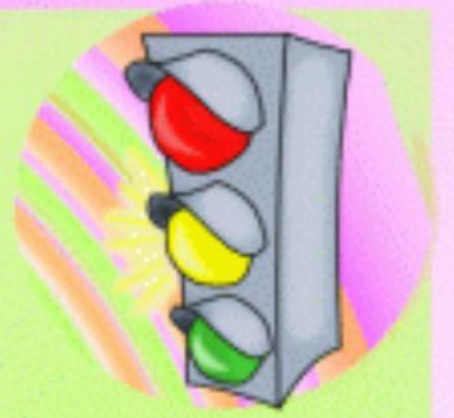


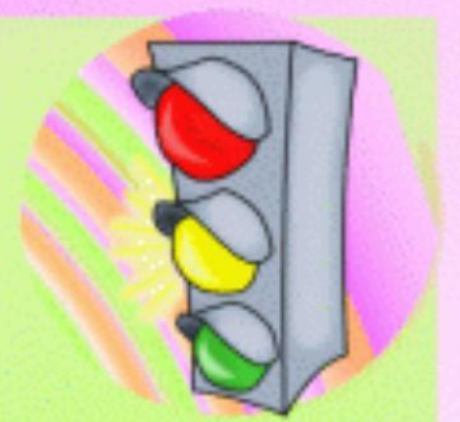




**Если нужно дозвонится  
Хоть домой , хоть за границу,  
Знак поможет, скажет он  
Где искать вам телефон!**







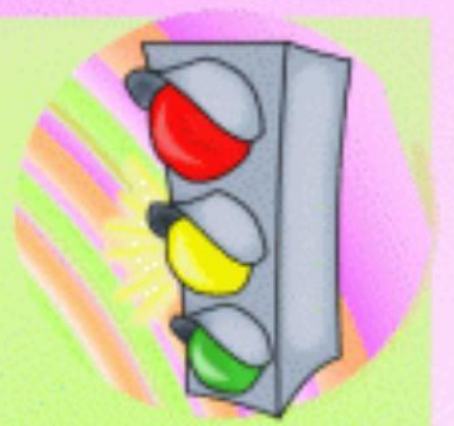
**Не шумите, музыканты**

**Даже если вы – таланты**

**Здесь сигналить не годится:**

**Рядом школа иль больница**







**БУДЬТЕ  
ОСТОРОЖНЫ  
НА ДОРОГЕ!**

