

Условия сохранения психического здоровья детей в детском саду и семье

Подготовил:

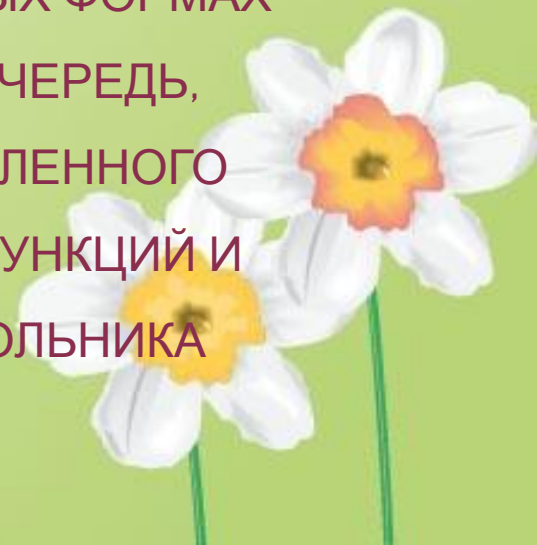
Педагог-психолог

**МБДОУ «Центр развития ребенка -
Детский сад №3» г.Кызыла РТ**

Смоленова А.М.

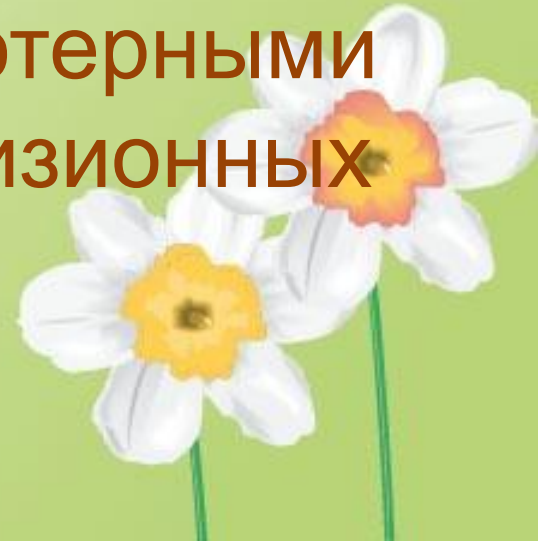


ДОШКОЛЬНЫЙ ВОЗРАСТ ОБОСНОВАННО СЧИТАЕТСЯ
НАИБОЛЕЕ ВАЖНЫМ ПЕРИОДОМ В ПРОЦЕССЕ
ФОРМИРОВАНИЯ ЛИЧНОСТИ ЧЕЛОВЕКА.
В ЭТОМ ВОЗРАСТЕ БОЛЕЕ ИНТЕНСИВНО РАЗВИВАЮТСЯ
РАЗЛИЧНЫЕ СПОСОБНОСТИ, ФОРМИРУЮТСЯ
НРАВСТВЕННЫЕ КАЧЕСТВА, ВЫРАБАТЫВАЮТСЯ ЧЕРТЫ
ХАРАКТЕРА. ИМЕННО В ДАННОМ ВОЗРАСТНОМ ПЕРИОДЕ
ЗАКЛАДЫВАЕТСЯ И УКРЕПЛЯЕТСЯ ФУНДАМЕНТ ЗДОРОВЬЯ
И РАЗВИТИЯ ФИЗИЧЕСКИХ КАЧЕСТВ, НЕОБХОДИМЫХ ДЛЯ
ЭФФЕКТИВНОГО УЧАСТИЯ РЕБЕНКА В РАЗЛИЧНЫХ ФОРМАХ
ДВИГАТЕЛЬНОЙ АКТИВНОСТИ, ЧТО, В СВОЮ ОЧЕРЕДЬ,
СОЗДАЕТ УСЛОВИЯ ДЛЯ АКТИВНОГО И НАПРАВЛЕННОГО
ФОРМИРОВАНИЯ И РАЗВИТИЯ ПСИХИЧЕСКИХ ФУНКЦИЙ И
ИНТЕЛЛЕКТУАЛЬНЫХ СПОСОБНОСТЕЙ ДОШКОЛЬНИКА



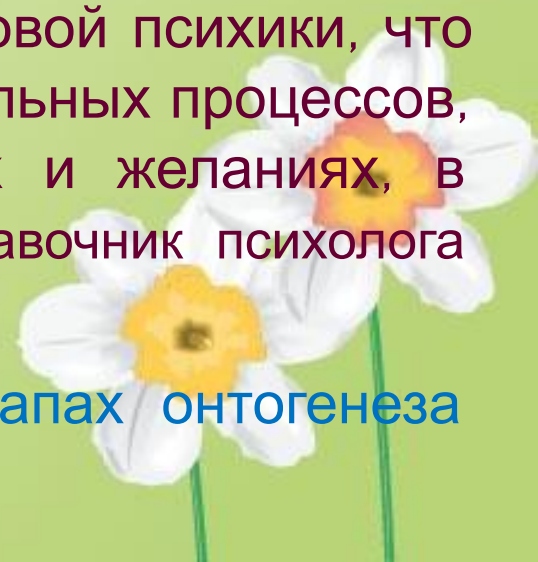
Стрессогенные факторы

- Экономическая, ценностная, политическая нестабильность
- Раннее обучение
- Снижение непосредственного общения (увлечение компьютерными играми, просмотрами телевизионных программ)



Психическое здоровье-это...

- ...состояние благополучия, при котором человек может реализовывать свой собственный потенциал, справляться с обычными жизненными стрессами, продуктивно и плодотворно работать, а также вносить вклад в жизнь своего сообщества (определение ВОЗ)
- ...состояние психической сферы человека, характеризующееся общим душевным комфортом, обеспечивающее адекватную регуляцию поведения и обусловленное потребностями биологического и социального характера (Словарь-справочник практического психолога)
- ...общее состояние и функционирование здоровой психики, что проявляется в качестве протекания познавательных процессов, в эмоциональных реакциях, в потребностях и желаниях, в направленности личности и поведении (Справочник психолога образования)
- ...полноценное развитие ребенка на всех этапах онтогенеза (Педагогический словарь)



Психически здоровый человек

это прежде всего человек спонтанный и творческий, жизнерадостный и весёлый, открытый и познающий себя и окружающий мир не только разумом, но и чувствами, интуицией. Психически здоровый человек живёт в гармонии с собой и окружающими.



КРИТЕРИИ ПСИХИЧЕСКОГО ЗДОРОВЬЯ

СВОЙСТВА ЛИЧНОСТИ

- ОПТИМИЗМ
- ОТСУТСТВИЕ СУЕТЛИВОСТИ
- УРАВНОВЕШЕННОСТЬ
- НРАВСТВЕННОСТЬ
- АДЕКВАТНЫЙ УРОВЕНЬ ПРИТЯЗАНИЙ
- ЧУВСТВО ДОЛГА
- УВЕРЕННОСТЬ В СЕБЕ
- НЕОБИДЧИВОСТЬ
- ТРУДОЛЮБИЕ
- НЕЗАВИСИМОСТЬ
- ЕСТЕСТВЕННОСТЬ
- ОТВЕТСТВЕННОСТЬ
- САМОУВАЖЕНИЕ
- КОНТРОЛЬ

ПСИХИЧЕСКОЕ СОСТОЯНИЕ

- ЭМОЦИОНАЛЬНАЯ УСТОЙЧИВОСТЬ.
- АДЕКВАТНОСТЬ ЗРЕЛОСТИ ЧУВСТВ И БИОЛОГИЧЕСКОГО ВОЗРАСТА.
- СОВЛАДАНИЕ С НЕГАТИВНЫМИ ЭМОЦИЯМИ.
- СВОБОДНОЕ И ЕСТЕСТВЕННОЕ ПРОЯВЛЕНИЕ ЧУВСТВ И ЭМОЦИЙ.
- СПОСОБНОСТЬ РАДОВАТЬСЯ.
- ОПТИМАЛЬНОЕ САМОЧУВСТВИЕ

ПСИХИЧЕСКИЕ ПРОЦЕССЫ

- АДЕКВАТНОСТЬ ПСИХИЧЕСКОГО ОТРАЖЕНИЯ
- СЕБЯ И СВОИХ ОСОБЕННОСТЕЙ.
- СПОСОБНОСТЬ КОНЦЕНТРИРОВАТЬ ВНИМАНИЕ НА ПРЕДМЕТЕ.
- УДЕРЖАНИЕ ИНФОРМАЦИИ В ПАМЯТИ.
- КРИТИЧНОСТЬ МЫШЛЕНИЯ.
- КРЕАТИВНОСТЬ.
- ДИСЦИПЛИНА УМА

КРИТЕРИИ ПСИХИЧЕСКОГО НЕЗДОРОВЬЯ

- ОТРИЦАНИЕ ОТВЕТСТВЕННОСТИ;
- ЗАВИСИМОСТЬ;
- ПАССИВНОСТЬ;
- УТРАТА ВЕРЫ;
- НЕАДЕКВАТНАЯ САМООЦЕНКА;
- НЕАДЕКВАТНЫЙ САМОКОНТРОЛЬ;
- БЕСПРИЧИННАЯ ЗЛОСТЬ



Факторы риска, вызывающие нарушения психологического здоровья

Объективные

Субъективные

**Факторы
среды**
(наиболее значимы
для психического
здоровья детей)

**Индивидуально-
личностные
особенности**



Влияние факторов среды



факторы, связанные с детскими учреждениями



- ***Неправильный стиль воспитания***
(пренебрегающий, авторитарный, контролирующий и др.)
- ***Нарушение правил семейного воспитания***
(потворствующая гиперпротекция, доминирующая гиперпротекция, эмоциональное отвержение, гипертрофированная моральная ответственность, гиперпротекция или гипоопека и др.)
- ***Проблемный характер семьи***
(антипедагогическая, аморальная, асоциальная, кризисная, конфликтная и др.).



- Не налажена взаимосвязь с педагогом
- Конфликтные отношения со сверстниками



Условия для становления психического здоровья детей

- Стрессоустойчивость
- Положительный фон настроения



**ДЕТЕРМИНАНТАМИ ПСИХИЧЕСКОГО ЗДОРОВЬЯ В
ОБРАЗОВАТЕЛЬНОЙ СРЕДЕ ДОЛЖНЫ СТАТЬ:**

**ЧУВСТВО СООТВЕТСТВИЯ МЕЖДУ СОБСТВЕННЫМИ
ВОЗМОЖНОСТЯМИ И ТРЕБОВАНИЯМИ СРЕДЫ**

АДЕКВАТНАЯ ОЦЕНКА СВОИХ ВОЗМОЖНОСТЕЙ

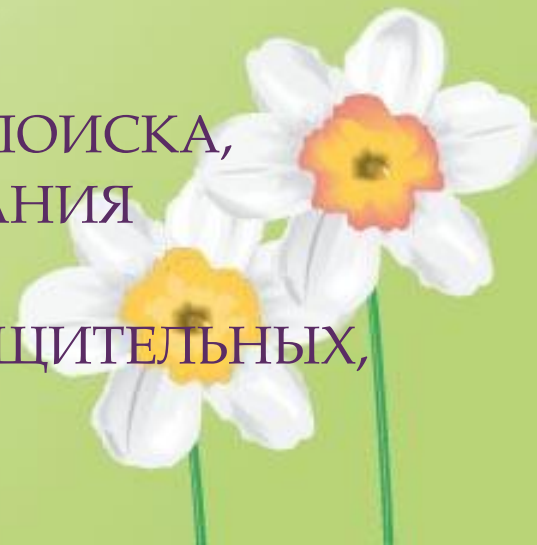
**ПЕРЕЖИВАНИЕ СИТУАЦИИ КАК ВАЖНОЙ И ИМЕЮЩЕЙ
ИНДИВИДУАЛЬНЫЙ СМЫСЛ И ЗНАЧЕНИЕ**

**ЧУВСТВО СОБСТВЕННОЙ ЗНАЧИМОСТИ И ЭФФЕКТИВНОСТИ
СВОИХ ДЕЙСТВИЙ**

**ВОСПРИЯТИЕ СРЕДЫ КАК ЗНАЧИМОЙ И ДОБРОЖЕЛАТЕЛЬНОЙ, А
ТАКЖЕ ОЖИДАНИЕ ПОЛОЖИТЕЛЬНЫХ РЕЗУЛЬТАТОВ СВОЕЙ
ДЕЯТЕЛЬНОСТИ**

ПРЕДПОЛАГАЕМЫЕ РЕЗУЛЬТАТЫ

- ИСПОЛЬЗУЯ ЗДОРОВЬЕСБЕРЕГАЮЩИЕ ПРОГРАММЫ ИНТЕРАКТИВНОГО ВЗАИМОДЕЙСТВИЯ ПЕДАГОГА - ПСИХОЛОГА С ПЕДАГОГИЧЕСКИМ КОЛЛЕКТИВОМ, РОДИТЕЛЯМИ ВОСПИТАННИКОВ, УЛУЧШИТСЯ ПСИХОЛОГИЧЕСКОЕ, А ВМЕСТЕ С НИМ И ФИЗИЧЕСКОЕ ЗДОРОВЬЕ ВСЕХ УЧАСТНИКОВ ОБРАЗОВАТЕЛЬНОГО ПРОЦЕССА
- ПРОИЗОЙДЕТ ДАЛЬНЕЙШЕЕ РАЗВИТИЕ ТВОРЧЕСКОГО ПОТЕНЦИАЛА ДЕТЕЙ И ПЕДАГОГОВ И СОЗДАНИЕ УСЛОВИЙ ДЛЯ ЭТОГО
- ДОУ - КАК КОРПОРАЦИЯ РАДОСТИ, ПОИСКА, ПОСТОЯННОГО СОВЕРШЕНСТВОВАНИЯ
- ПЕДАГОГИ - КАК МОНОЛИТ ДОБРЫХ, ОБЩИТЕЛЬНЫХ, УМНЫХ, ДУШЕВНЫХ КОЛЛЕГ





**ПСИХИЧЕСКОЕ
ЗДОРОВЬЕ УЧАСТНИКОВ
ОБРАЗОВАТЕЛЬНОГО ПРОЦЕССА
ЭТО САМЫЙ ВАЖНЫЙ
ПОКАЗАТЕЛЬ РАБОТЫ
ОБРАЗОВАТЕЛЬНОГО
УЧРЕЖДЕНИЯ**



**СОВРЕМЕННЫЙ ЧЕЛОВЕК ОБЯЗАН УЧИТЬСЯ
ЗДОРОВЬЮ, ОВЛАДЕВАЯ ДЛЯ ЭТОГО РАЗЛИЧНЫМИ
УМЕНИЯМИ, ПРИВЫЧКАМИ, ВЕДЬ СВОИМ ЗДОРОВЬЕМ
ОН НА 50% ОБЯЗАН СВОЕМУ ОБРАЗУ ЖИЗНИ, ЧТО
ПОЗВОЛЯЕТ УЖЕ НАМ ПРЕДПОЛАГАТЬ, ЧТО НАШЕ
ЗДОРОВЬЕ - В НАШИХ РУКАХ**

**УСПЕХОВ ВАМ В УКРЕПЛЕНИИ СВОЕГО
ЗДОРОВЬЯ, ЗДОРОВЬЯ СВОИХ ДЕТЕЙ И
ВОСПИТАННИКОВ!**

