

Сопровождение ДОШКОЛЬНИКОВ

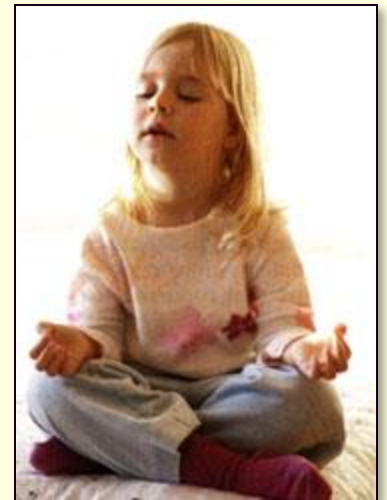
Сергеева Татьяна Александровна

Педагог-психолог МДОУ ДС КВ «Березка»



Содержание

- Значение эмоционального развития ребенка.
- Эмоциональный интеллект
- Диагностика и коррекция эмоциональной сферы
- Роль педагогов и родителей в развитии ребенка
- Используемые методики
- Выводы



Эмоциональный интеллект (ЭИ)

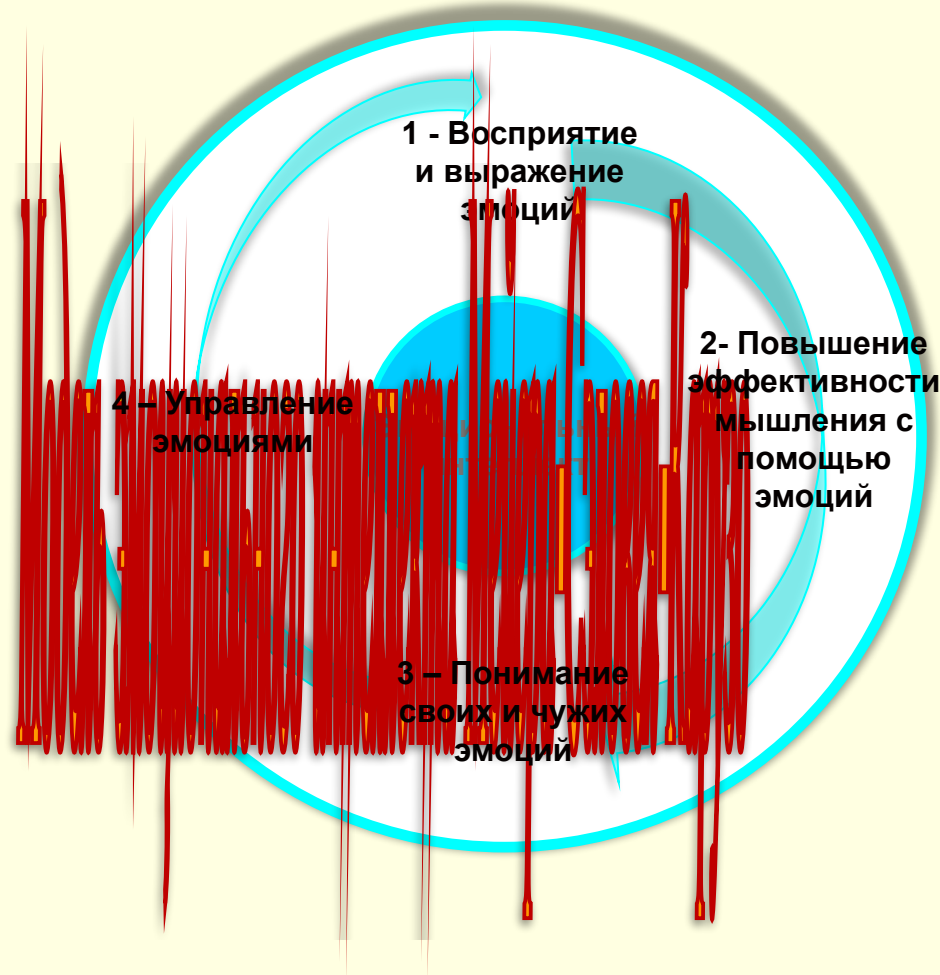
(англ. EQ, Emotional Intelligence)

- **Эмоциональный интеллект** - группа ментальных способностей, которые способствуют осознанию и пониманию собственных эмоций и эмоций окружающих. Этот подход, считающийся наиболее ортодоксальным, получил название **модели способностей**.

П.Сэловей и Дж. Мейер (1990 г.)

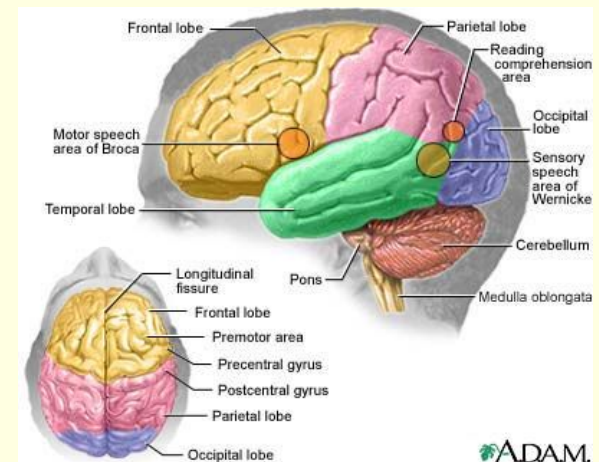


Составляющие ЭИ в модели способностей



Биологические предпосылки ЭИ

- Уровень ЭИ родителей
- Правополушарный тип мышления
- Свойства темперамента



Из чего состоит ЭМОЦИОНАЛЬНЫЙ ИНТЕЛЛЕКТ

Самоосознание -

Главная составляющая. Человек, с высокой степенью самосознания знает свои сильные и слабые стороны и умеет осознавать свои эмоции.

Самоконтроль -

Следствие самосознания. Тот, кому свойственна эта черта, не только познал себя, но и научился управлять собой и своими эмоциями.

Эмпатия -

Умение ставить себя на место другого, чувствовать то же, что и окружающие, а значит, учитывать в процессе принятия решений их эмоции.

Коммуникабельность -

Способность наладить взаимоотношения с другими людьми таким образом, чтобы это было выгодно для обеих сторон.

Работа в команде -

Мастерство сотрудничества, обладание знанием о том, когда и как нужно брать руководство на себя, а когда – следовать руководству других

Принятие решений -

Умение обдумывать свои поступки и знать их последствия, отслеживать, что влияет на принятие решения, - чувства или разум.

Ответственность -

Способность признавать последствия своих решений и поступков, выполнять обещания и принятые на себя обязательства.

Ассертивность -

Умение выражать свои нужды и чувства без гнева и пассивности.

Открытость -

Способность строить доверительные отношения

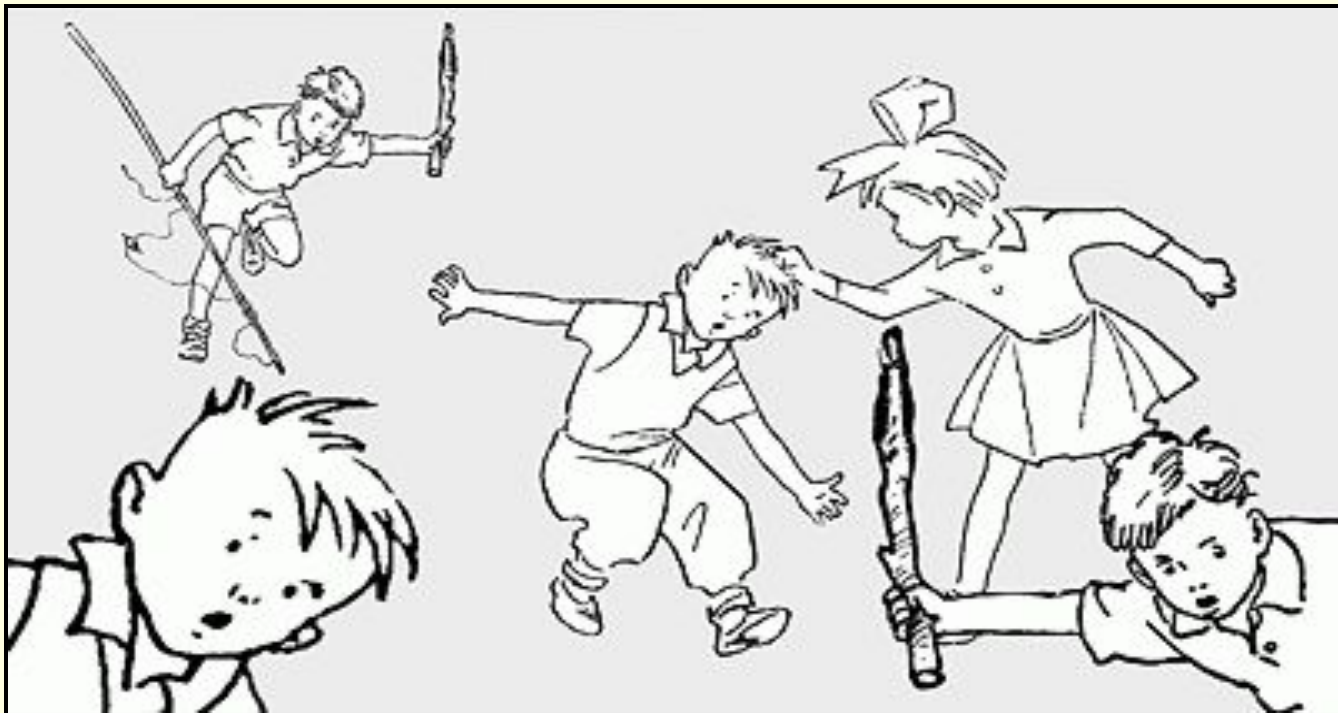
Структура ЭИ

- Осознанная регуляция эмоций
- Понимание (осмысление) эмоций
- Различение и выражение эмоций
- Использование эмоций в мыслительной активности



Нарушения в развитии ЭС

- расстройства настроения;
- расстройства поведения;
- нарушения психомоторики



Реализация основных направлений работы педагога-психолога МДОУ ДС КВ «Березка»



Статистическая справка:

МДОУ ДС КВ «Березка»

10 групп

Всего детей: 230 чел.

Из них групп:

-ранний возраст:	1
-первая мл.:	2
-вторая мл.:	2
-старшая:	2
-подготовительная:	2

Наличие оборудования:

- Игровая комната
- Физкультурный зал
- Физкабинет
- Логопункт
- Сенсорная комната
- Информационно-методический кабинет
- Изостудии
- Зимний сад
- Русская изба

Реализуемые программы:

- «Детство»
- «Радуга»



Условия успешности:

- Профессионализм
- Желание получить результат
- Система комплексной работы
- Командная работа
- Современный диагностический и коррекционный инструментарий
- Наличие кабинета
- Современная литература



Направления работы по каждому блоку. Формы работы. Ресурс вовлеченности.



Учет видов работы:

- Протоколы диагностики, наблюдений
- Анализ, составление плана работы
- Конспекты занятий
- Тетрадь динамического наблюдения
- Сводная таблица результатов в группе
- Адаптационный лист
- Протокол подготовленности к школе
- Рисунки детей



Условия успешности:

- Контакт с воспитателями
- Гибкий график работы
- Система взаимодействия специалистов

Схема работы с детьми коррекционных групп, имеющими эмоциональные нарушения



Диагностические методики

Участники	Метод, автор
Дети	<ul style="list-style-type: none"><input type="checkbox"/> «Кактус» Проективный тест Панфиловой М.А.<input type="checkbox"/> «Цветовой тест» Э.Т.Дорофеевой<input type="checkbox"/> «Рисунок семьи» Р.Бернса и С.Коуфмана или тест Рене, Жилия<input type="checkbox"/> «Тест тревожности» Р.Тэммл, М.Дорки, В.Амен<input type="checkbox"/> «Лесенка» (Демо-Рубинштейн)<input type="checkbox"/> «Метаморфозы» (М.М.Семаго)<input type="checkbox"/> Тест «Рука» (М.М.Семаго)
Родители	<ul style="list-style-type: none"><input type="checkbox"/> Опросник С.Степанова «Определение стиля семейного воспитания»<input type="checkbox"/> Опросник для выявления агрессивности и тревожности у ребенка Г.П. Лаврентьевой и Т.М. Титаренко<input type="checkbox"/> Опросник “АСВ”, авт. Э.Г.Эйдемиллер, В.В. Юстицкий (углубленная диагностика)<input type="checkbox"/> ОРО А.Я.Варга- В.В.Столина
Педагоги	<ul style="list-style-type: none"><input type="checkbox"/> Опросник выявления детей с проблемами в эмоциональной и коммуникативной сфере<input type="checkbox"/> Определение темперамента ребенка Б.С.Волков ,Н.В.Волкова<input type="checkbox"/> Опросник для выявления агрессивности и тревожности у ребенка Г.П. Лаврентьевой и Т.М. Титаренко

Методы коррекции

- Сказкотерапия
- Игротерапия
- Телесная терапия
- Арт-терапия
- Релаксация
- Концентрация
- Психологические этюды

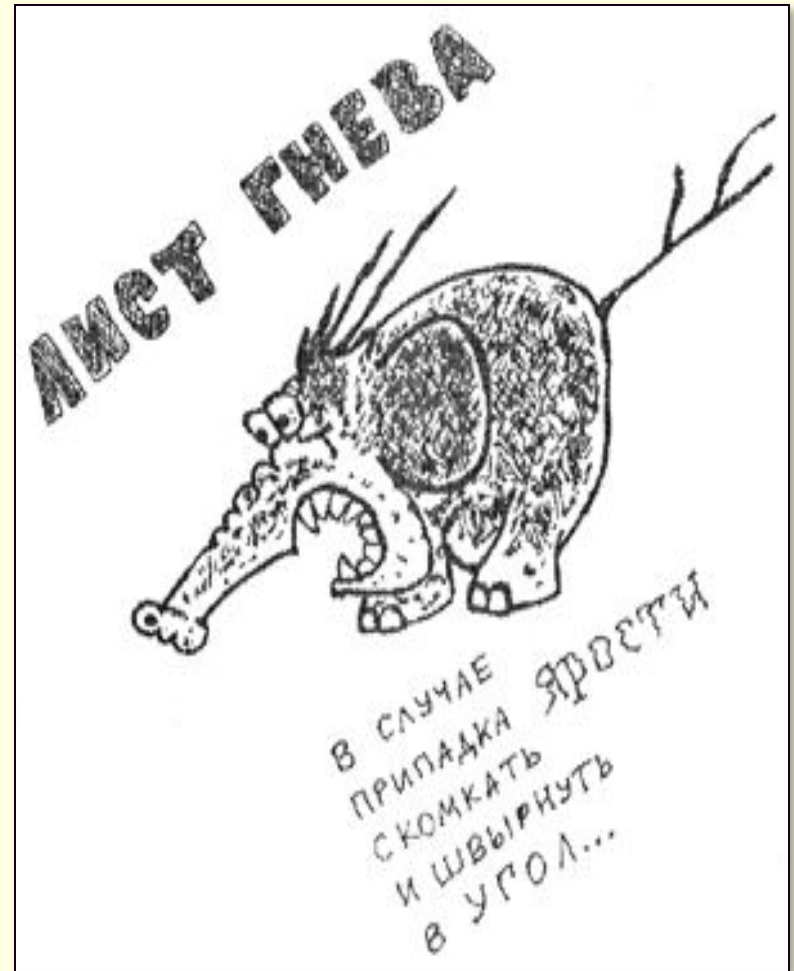


Схема работы



Средства отреагирования

- Мягкие подушки
- Мячи
- Резиновые молотки
- Листок гнева
- Мешочек для криков
- Глина , песок
- Вода
- Краски, карандаши



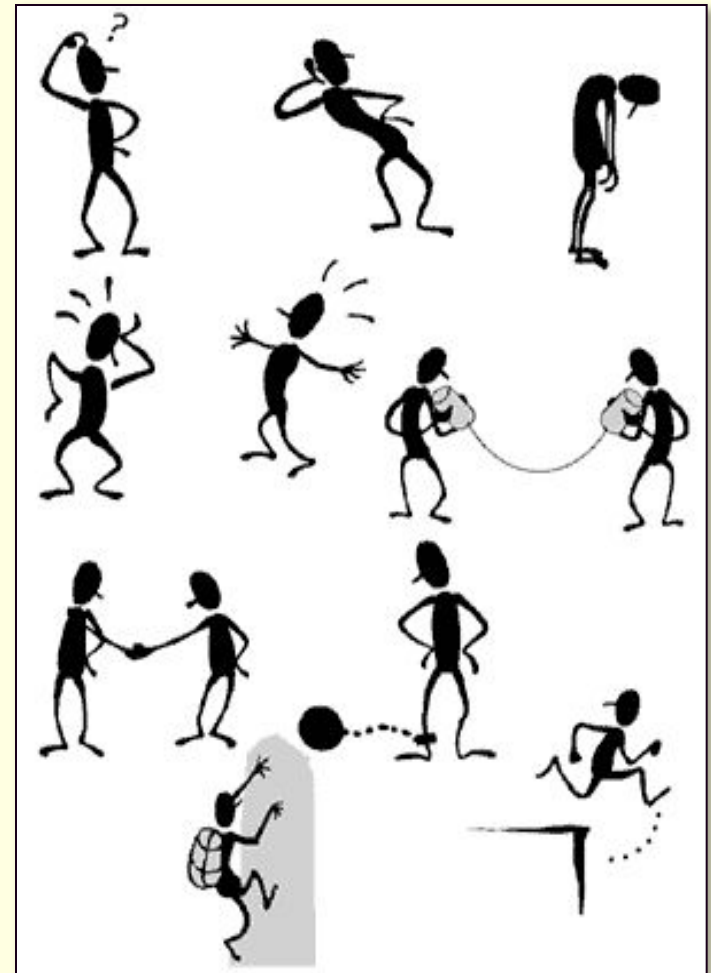
Обучение навыкам распознавания и контроля негативных эмоций

- Таблица эмоций
- Плакаты
- Беседы
- Рисование
- Уголки настроения

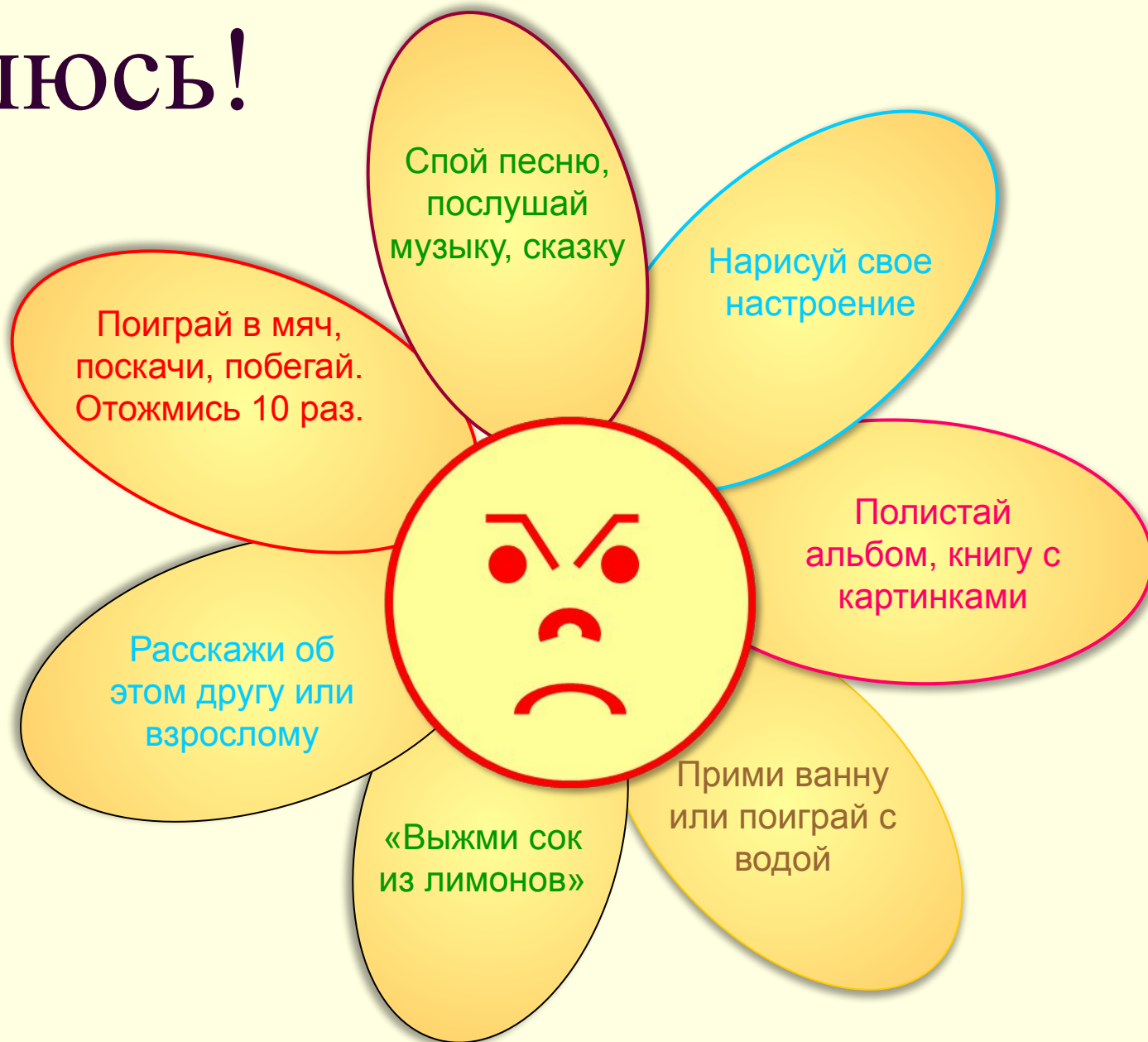


Какое настроение у человечков?

- Рисунки на тему «Когда я сержусь»
- «Когда я радуюсь»
- «Когда я счастлив»
- Проективные методики



Я злюсь!



Формирование способности к эмпатии, доверию, сочувствию, сопереживанию

- Ролевая игра
- Групповое обсуждение события
- Совместное принятие решения
- Выслушивание сверстников



Советы психологов

- Самые неэффективные средства - запрет и повышение голоса.
- Попробуйте отвлечь ребенка, заинтересовать чем-то.
- Дайте возможность выплеснуть агрессию.
- Ваше собственное поведение – лучший пример для ребенка.
- Ребенок должен чувствовать себя любимым вами.

Формы работы с родителями и педагогами

- Участие в общих и групповых собраниях;
- Психологические беседы с родителями групповые и индивидуальные;
- Круглые столы;
- Тематические консультации;
- Участие в совместных досугах.
- Диспуты;
- Открытые занятия с детьми в МДОУ ;
- Организация “уголков для родителей”;
- Занятия с элементами тренинга
- Закрытые ящики



Работа с родителями



Взаимодействие со специалистами



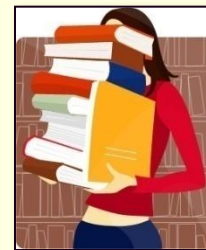
Рекомендации родителям ребенка

- Давайте понять ребенку, что вы его любите
- Поощряйте его заботу об окружающих
- Учите его быть честным
- Воспитывайте в нем умение признавать свои ошибки
- Учите его воспринимать проблемы с оптимизмом
- Хвалите его, когда он это заслужил
- Участвуйте во всех его делах
- Не старайтесь командовать им
- Приучайте малыша уважать чувства других людей и считаться с ними.



Помните! Ребенок – зеркало родительских эмоций!

Литература



- 1. Андреева И. Н. Эмоциональный интеллект: исследование феномена // Вопросы психологии. 2006. № 3. С. 78 — 86.
- 2. Андреева И. Н. Предпосылки развития эмоционального интеллекта // Вопросы психологии. 2007. № 5. С. 57 — 65.
- 3. Гоулман Д. Эмоциональное лидерство: Искусство управления людьми на основе эмоционального интеллекта. — М.: Альпина Бизнес Букс, 2005.
- 4. Кабатченко Т. С. Психология управления: — М.,: Педагогическое общество России, 2000.
- 5. Майкл Джордж. Бережливое производство + шесть сигм: — М.,: Альпина Бизнес Букс, 2006.
- 6. Аналоуи Ф., Карами А. Стратегический менеджмент: — М.,: ЮНИТА-ДАНА, 2005.
- 7. Bradberry, T. & Greaves, J. (2005). The Emotional Intelligence Quick Book, (New York: Simon and Schuster). Bradberry, T. and Greaves J. (2005) "Heartless Bosses, " The Harvard Business Review.
- 8. Гоулман Д. С чего начинается лидер: С чего начинается лидер. — М. Альпина Бизнес Букс, 2006.

Сергеева Татьяна Александровна

Педагог-психолог д/с «Березка»

E-mail: sergeeta@rambler.ru

Спасибо за внимание!

