

Строение тела человека.



ГБОУ Школа №1376
Учитель-логопед Цветкова О.В.

внутреннее строение
тела человека

ГОЛОВНОЙ МОЗГ

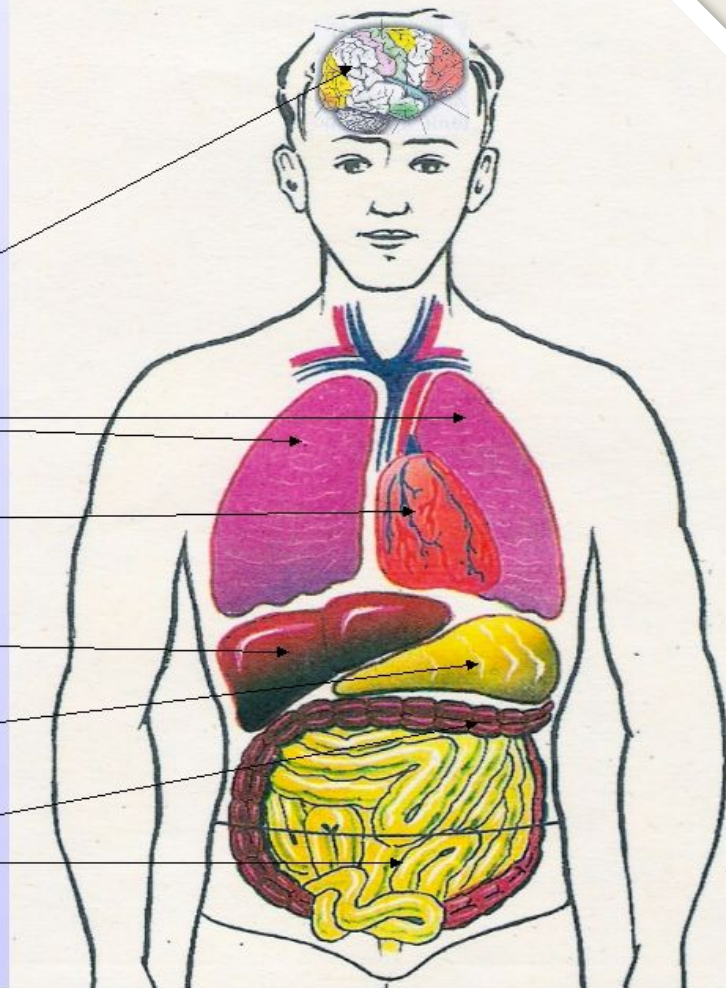
ЛЁГКИЕ

СЕРДЦЕ

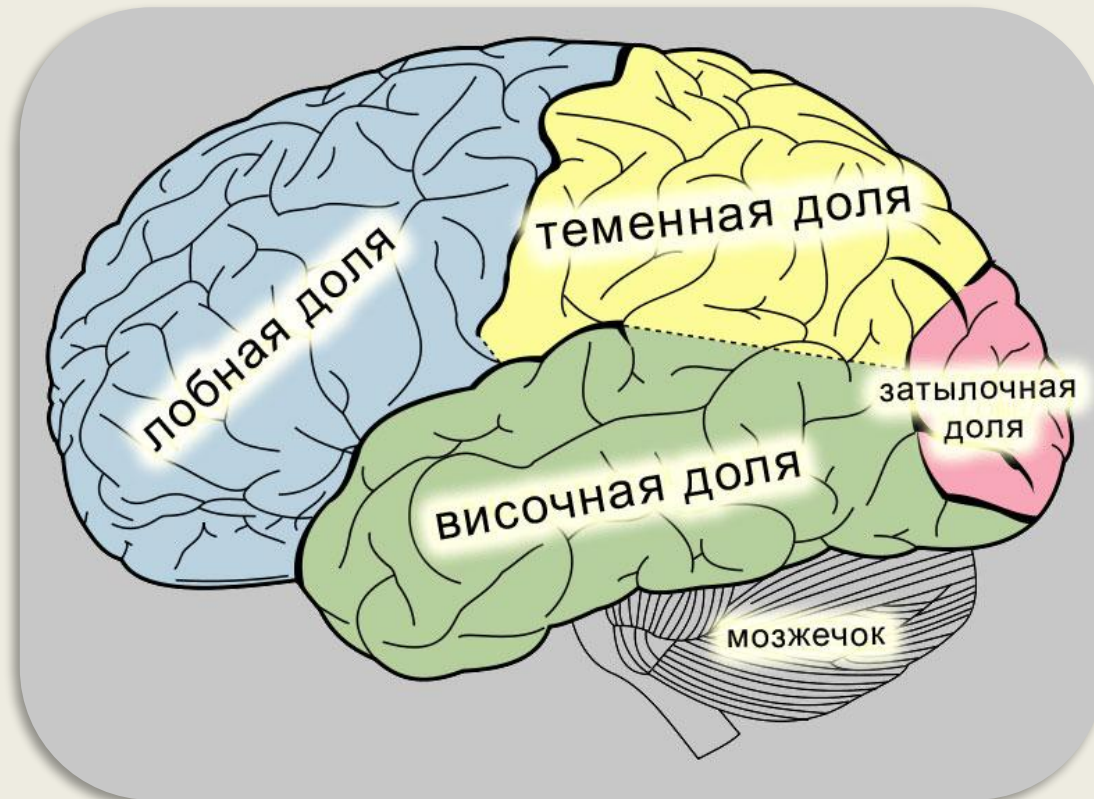
ПЕЧЕНЬ

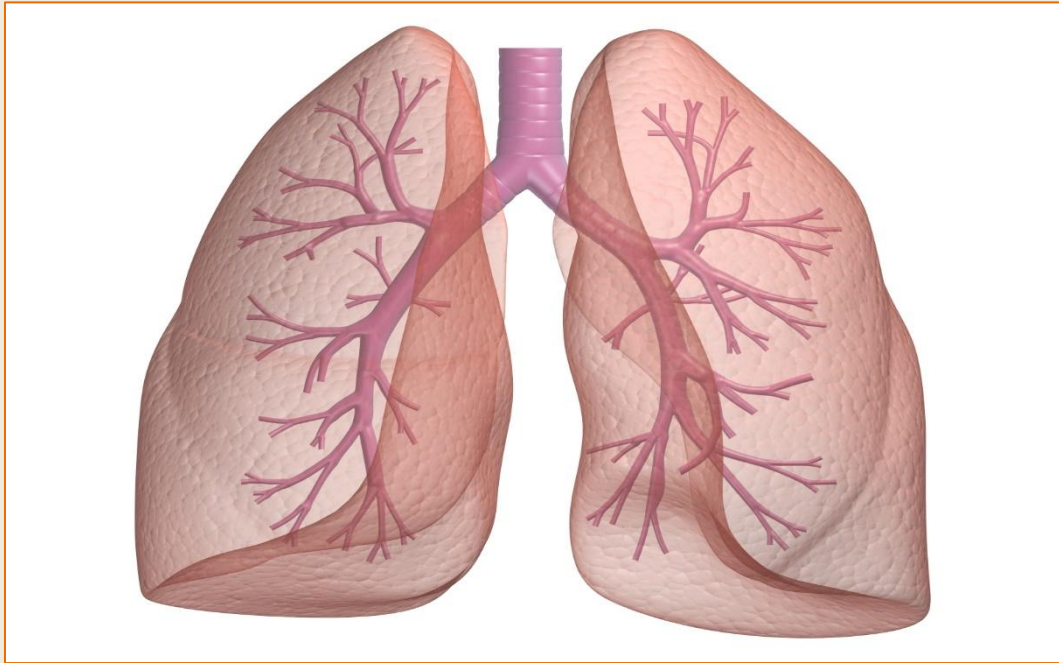
ЖЕЛУДОК

КИШЕЧНИК



ГОЛОВНОЙ МОЗГ - высший отдел центральной нервной системы, расположенный в полости черепа; орган, контролирующий поведение человека, его движения, мысли, чувства, а также функции внутренних органов и систем.

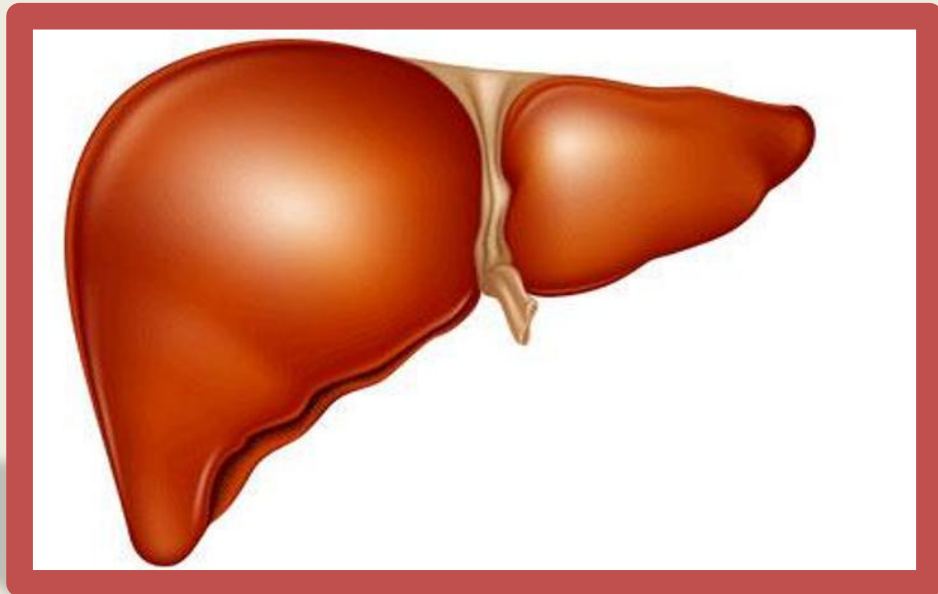




Легкие - это главный орган дыхательной системы человека, животных, птиц, а также некоторых видов рыб. Орган парный, занимающий всю полость грудной клетки. Здесь происходит газообмен между воздухом и кровью. Размер легких меняется в зависимости от дыхания.

Сердце представляет собой некий насос, который циркулирует кровь по всему телу, и это является его главной функцией. Благодаря работе сердца кровь поступает во все части тела и органы. Сердце человека находится в левой части грудной клетки. В мире есть группа уникальных людей, у которых сердце расположено не с левой стороны, как обычно, а с правой стороны.





Печень — это самый крупный внутренний орган, занимающий большую часть брюшной полости. Вес печени взрослого человека составляет 1200 — 1500 г. Наша печень ведет борьбу с массой ядовитых веществ — спиртов, лекарств, красителей и консервантов из пищи, вирусов, выхлопных газов. Так, за сутки кровь фильтруется через печень более 400 раз.

ЖЕЛУДОК - полый орган пищеварительной системы, расположенный в верхней части брюшной полости в нём происходит первоначальное переваривание поступающей из пищевода пищи и частичное её всасывание с последующим поступлением двенадцатиперстную кишку.



Кишечник человека – снабжает нас питательными веществами, выводит из организма вредные соединения и поддерживает иммунитет. Общая длина кишечника у взрослого человека составляет около 7-9 метров. Кишечник имеет отделы:

- двенадцатиперстная кишка;
- тонкая кишка;
- толстая кишка;
- прямая кишка.

