




Презентация на тему:

ЖЕСТЫ СУДЕЙ В БАСКЕТБОЛЕ .

Что такое баскетбол?

- ▶ Баскетбол – это командная спортивная игра в спортивном зале с двумя кольцами внизу которых сетка, для победы игроки одной команды должны забросить больше мячей в "корзину" другой команды.





Сегодня мы с вами познакомимся
с некоторыми
видами жестов,
которые судья применяют
в игре.

10

ЗАМЕНА
(одновременно
со свистком)



Скрещенные
руки перед
грудью

11

ПРИГЛАШЕНИЕ
НА ПЛОЩАДКУ



Взмах открытой
ладонью к телу

12

ТАЙМ-АУТ
(одновременно
со свистком)



Ладонь и
указательный
палец образуют
букву 'Т'

13

СВЯЗЬ МЕЖДУ
СУДЬЯМИ И
СУДЬЯМИ-
СЕКРЕТАРЯМИ



Большой палец
вверх

14

ВИДИМЫЙ
ОТСЧЕТ
(Пять и восемь
секунд)



Отсчет пальцами

1

ОДНО ОЧКО



1 палец,
опустить кисть

2

ДВА ОЧКА



2 пальца,
опустить кисть

3

ПОПЫТКА
ТРЕХОЧКОВОГО
БРОСКА



3 пальца

4

УДАЧНЫЙ
ТРЕХОЧКОВЫЙ
БРОСОК



3 пальца на
каждой руке

5

ОТМЕНА
ПОПАДАНИЯ
ИЛИ ИГРОВОГО
ДЕЙСТВИЯ



Однократное
сведение и
разведение рук

49

ОДИН
ШТРАФНОЙ БРОСОК



Поднять вверх 1 палец

50

ДВА
ШТРАФНЫХ БРОСКА



Поднять вверх 2 пальца

51

ТРИ
ШТРАФНЫХ БРОСКА



Поднять вверх 3 пальца

17

НЕПРАВИЛЬНОЕ
ВЕДЕНИЕ:
ПРОНОС МЯЧА



Полувращение вперед

18

ТРИ СЕКУНДЫ



Вытянутая вперед
рука с 3 пальцами

19

ПЯТЬ СЕКУНД



Показ 5 пальцев

20

ВОСЕМЬ СЕКУНД



Показ 8 пальцев

13

СВЯЗЬ МЕЖДУ
СУДЬЯМИ И
СУДЬЯМИ-
СЕКРЕТАРЯМИ



Большой палец
вверх

14

ВИДИМЫЙ
ОТСЧЕТ
(Пять и восемь
секунд)



Отсчет пальцами

15

ПРОБЕЖКА



Вращение кулаками

16

НЕПРАВИЛЬНОЕ
ВЕДЕНИЕ:
ДВОЙНОЕ
ВЕДЕНИЕ



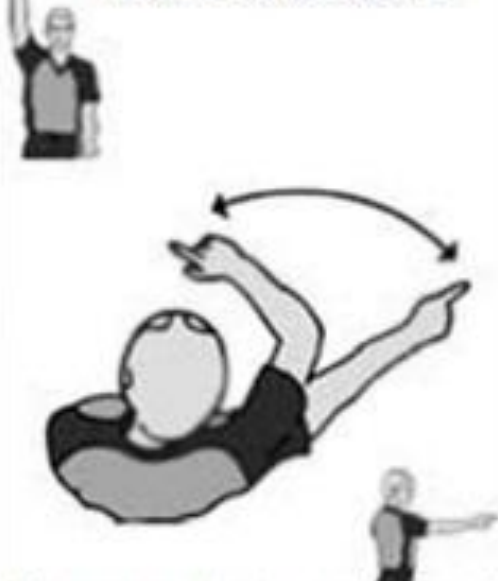
Движение вверх-вниз

21
ДВАДЦАТЬ ЧЕТЫРЕ
СЕКУНДЫ



Касание плеча
пальцами

22
МЯЧ, ВОЗВРАЩЕННЫЙ
ТЫЛОВУЮ ЗОНУ



Маховое движение рукой
с указательным пальцем

23
УМЫШЛЕННАЯ
ИГРА
НОГОЙ



Указание пальцем на
ногу

24
МЯЧ ЗА
ПРЕДЕЛАМИ
ПЛОЩАДКИ ИЛИ
НАПРАВЛЕНИЕ
ВБРАСЫВАНИЯ



Указание пальцем
параллельно боковым
линиям

Спасибо за внимание!

