

ВНУТРЕННЕЕ СТРОЕНИЕ ТЕЛА ЧЕЛОВЕКА.

Познавательный
материал для детей
старшей и
подготовительной
группы.



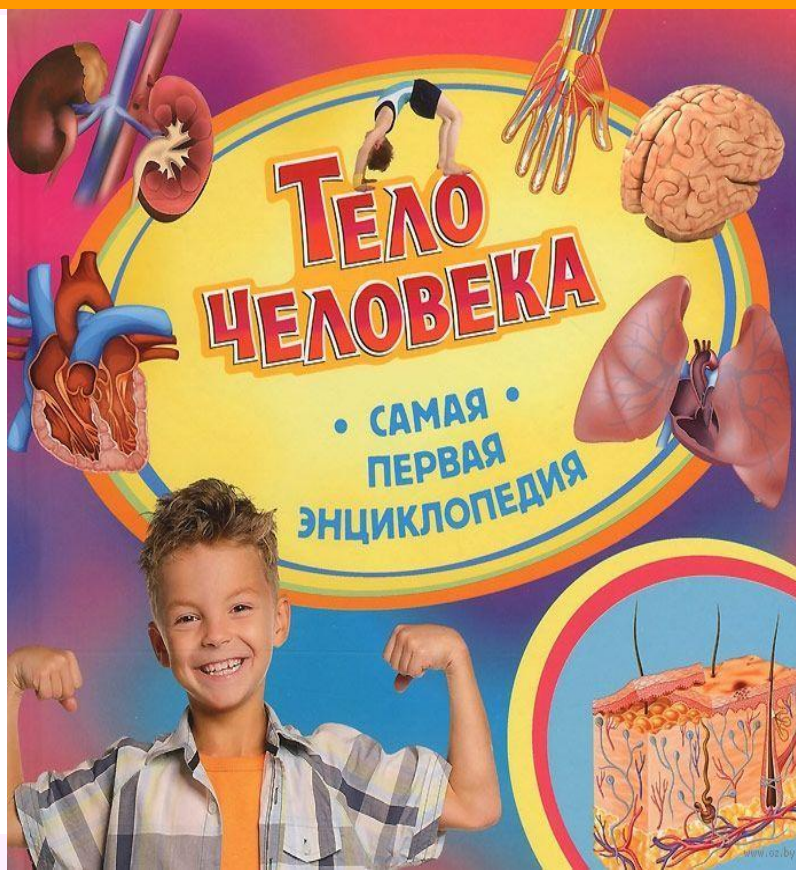
Выполнила

Коновалова Надежда
Ивановна

воспитатель

СП- «Детский сад «Берёзка»
ГБОУ СОШ «ОЦ» с.

Интересно, а что у нас находится
внутри?
Слушай, Незнайка, внимательно,
смотри и отгадывай загадки!



НАШИ ВНУТРЕННИЕ ПОМОЩНИКИ.

Мы рассмотрели внешнее строение человека, а каково его внутреннее строение?



Внутренние органы находятся
внутри нас, и увидеть их глазами мы
не можем, но зато сможем
рассмотреть их на плакатах.
Каждый орган расположен на своём
месте и имеет своё

внутреннее строение
тела человека

ГОЛОВНОЙ МОЗГ

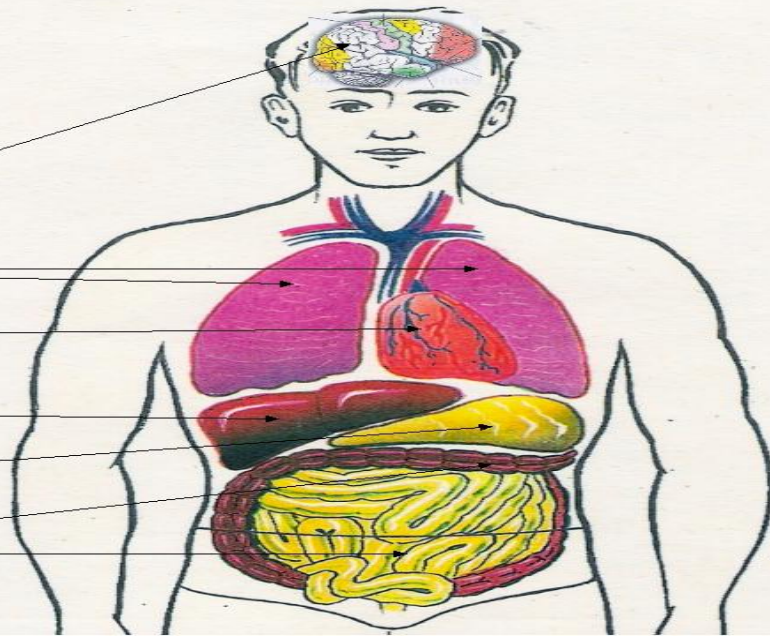
ЛЁГКИЕ

СЕРДЦЕ

ПЕЧЕНЬ

ЖЕЛУДОК

КИШЕЧНИК



Этот орган кровь толкает, и
она к другим органам
притекает



Сердце.



Сердце находится в
груди человека.
Размером оно всего с
кулак.

Сердце - неуправляемый
мотор, который
непрерывно гонит в
сосуды кровь и
заставляет её обегать
всё тело.

Мы воздух в себя впускаем и никогда не отдыхаем.

Лёгкие



Очень важен орган этот, у него особый метод – Помогает нам дышать, делать вдох и выдыхать



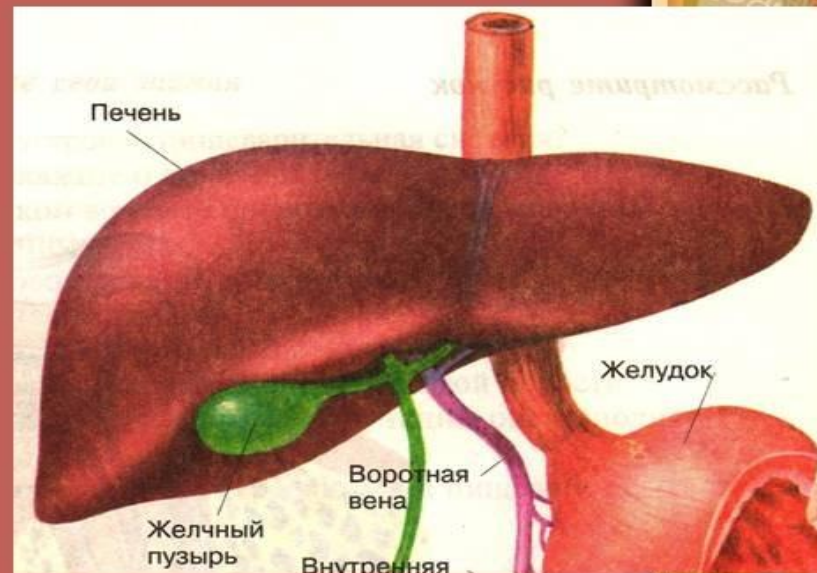
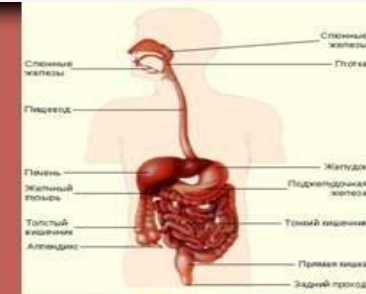
Легкие – это органы воздушного дыхания у человека. Легкие выделяют углекислый газ и доставляют в организм кислород, расслабляясь и расширяясь десятки тысяч раз в день.

Это парный орган, который занимает почти всю полость грудной клетки и является основным органом дыхательной системы.

Если человек отравлен и не свежая еда, яды в организме обезврежу я.

Печень:

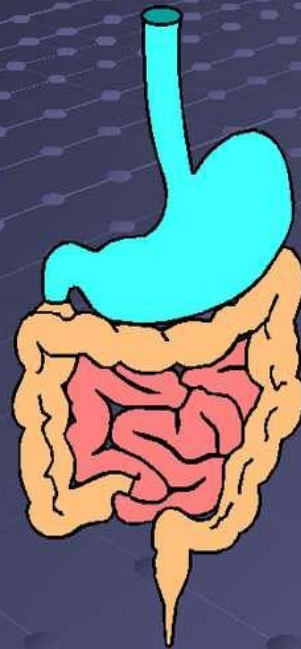
Печень – самая крупная железа человеческого организма. Она располагается справа под диафрагмой. В печени вырабатывается желчь, которая по протокам поступает в желчный пузырь, где накапливается и по мере надобности поступает в кишечник. Печень задерживает ядовитые вещества и защищает организм от отравления.



Взяла Оля пирожочек,
откусила от него кусочек. Ему
нужно раствориться. Для этого
желудок пригодится.



ЖЕЛУДОК И КИШЕЧНИК



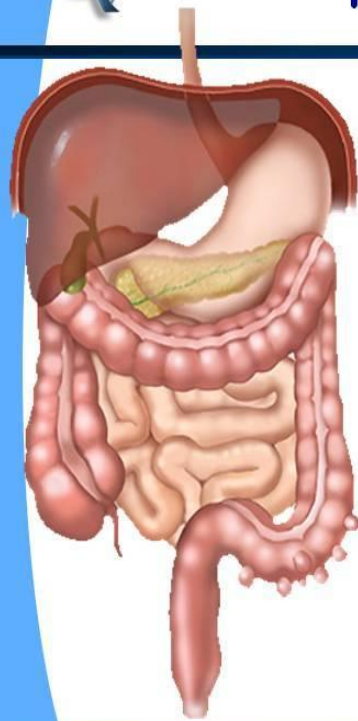
Это внутренняя кухня человека. Желудок напоминает полный мешок. Без еды он похож на сдутый шарик. Как только в него попадает пища – он растягивается. Переработанная пища попадает в кишечник. Он тянется почти на 8 м.

По длинной извилистой трубке двигается еда. Но после того, как переварится, удаляется из организма она.

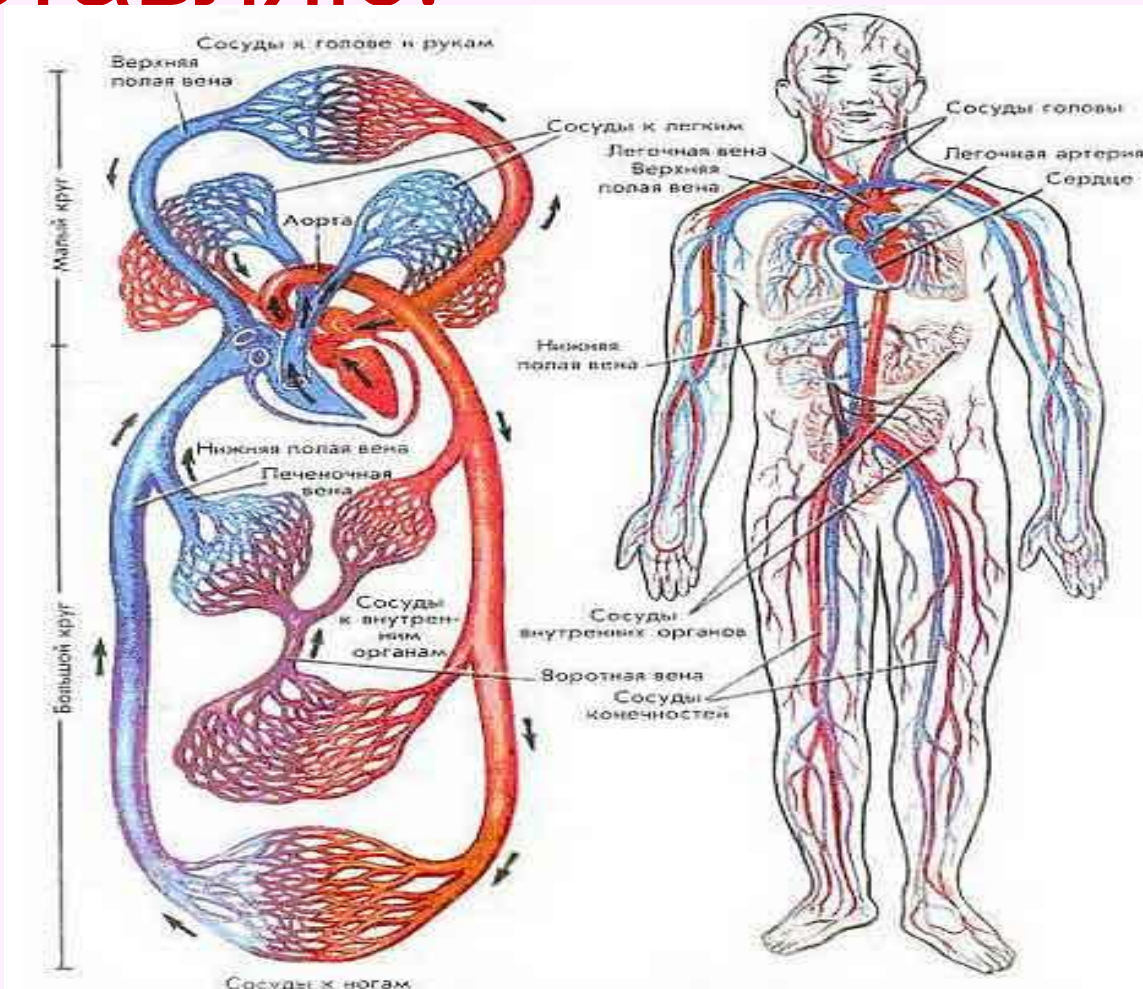
Кишечник.

Из желудка пища отправляется в длинное путешествие по извилистому кишечнику. Он тянется почти на 8 метров.

Только после того как пища пройдёт этот путь, она превратится в прозрачные растворы, которые может впитать в себя кровь и разнести по всему организму.

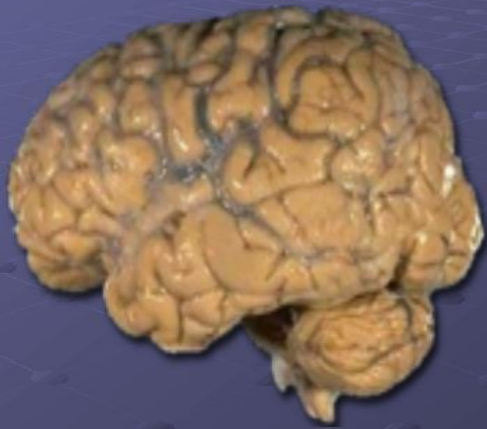


Я по сосудам протекаю,
кислород и питательные
вещества к органам
доставляю.

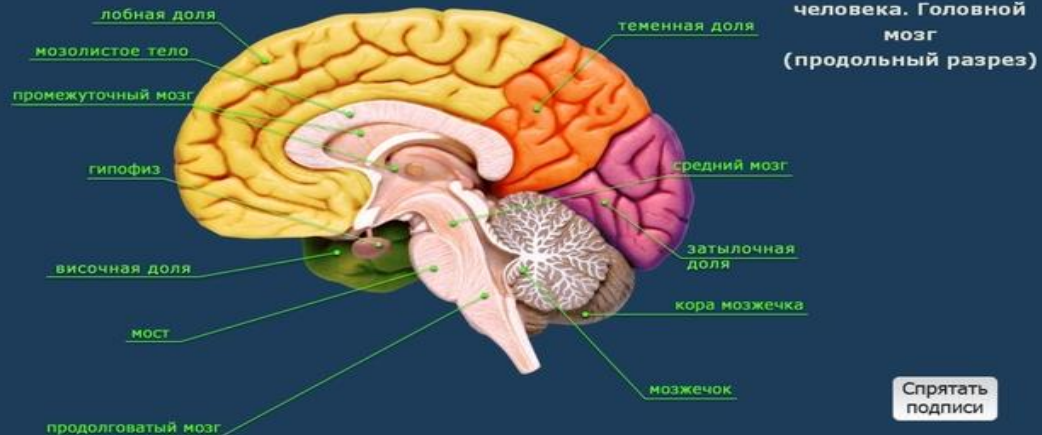


Органы – моя семья. Управляю ими я.

Строение и функции головного мозга.



● Головной мозг располагается в полости черепа и имеет сложную форму. Масса головного мозга у взрослого человека от 1100 до 2000г, составляя в среднем 1300-1400 г. Это всего около 2% от массы тела. Масса головного мозга у женщин несколько меньше, чем у мужчин, это различие обусловлено разной массой тела. Мозг человека состоит из ствола, мозжечка и полушарий большого мозга.



Спрятать подписи

Как же все эти органы
держатся внутри?



**Я опоры тела составляю.
Ходить, бегать, прыгать
помогаю**



Скелет – защитник наших внутренних органов. Кости, составляющие скелет, поддерживают тело и обеспечивают защиту от ранений и ушибов. Если бы не было костей, тело бы было мягким, человек был бы бесформенным.

ВЫВОДЫ:

- Скелет человека – это надёжная опора и защита организма;
- Очень важно бережно относиться к своему организму;
- Крайне необходимо всегда следить за своей осанкой.



Внутренние органы.



1

ж

2 п е ч е н ь

3 л ё г к и е

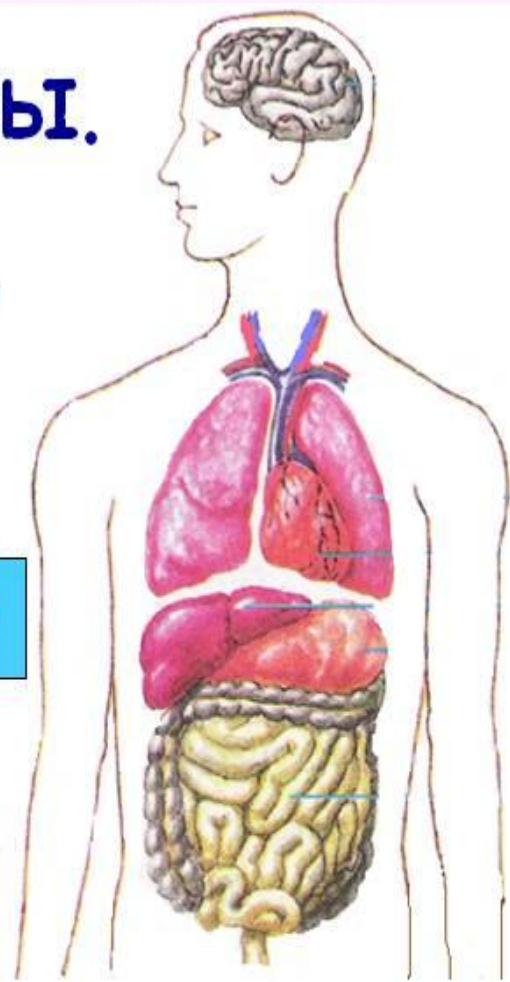
у

4 с е р д ц е

5 м о з г

6 к и ш е ч н и к

Ответ



Какие органы являются органами пищеварения?
Какие органы являются органами дыхания?
Какие органы являются органами выделения?
Какие органы являются органами кровообращения?
Какие органы являются органами движения?

А что помогает нам быть
сильными?



Мы помощники скелета, помогаем двигаться. Вот к плечам прижали руки, начинаем их вращать. Прочь усталость, лень и скука! Будем МЫШЦЫ разминать!

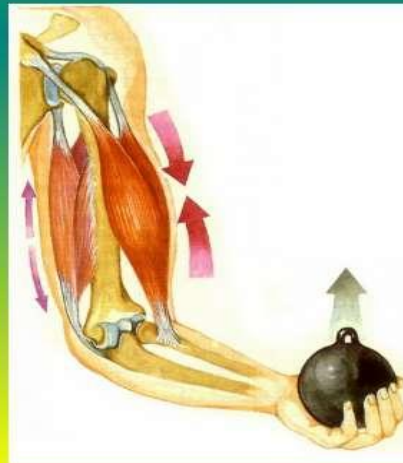


Чуть больше половины нашего тела составляют мышцы. Они сокращаются и расслабляются, позволяя нам двигаться.



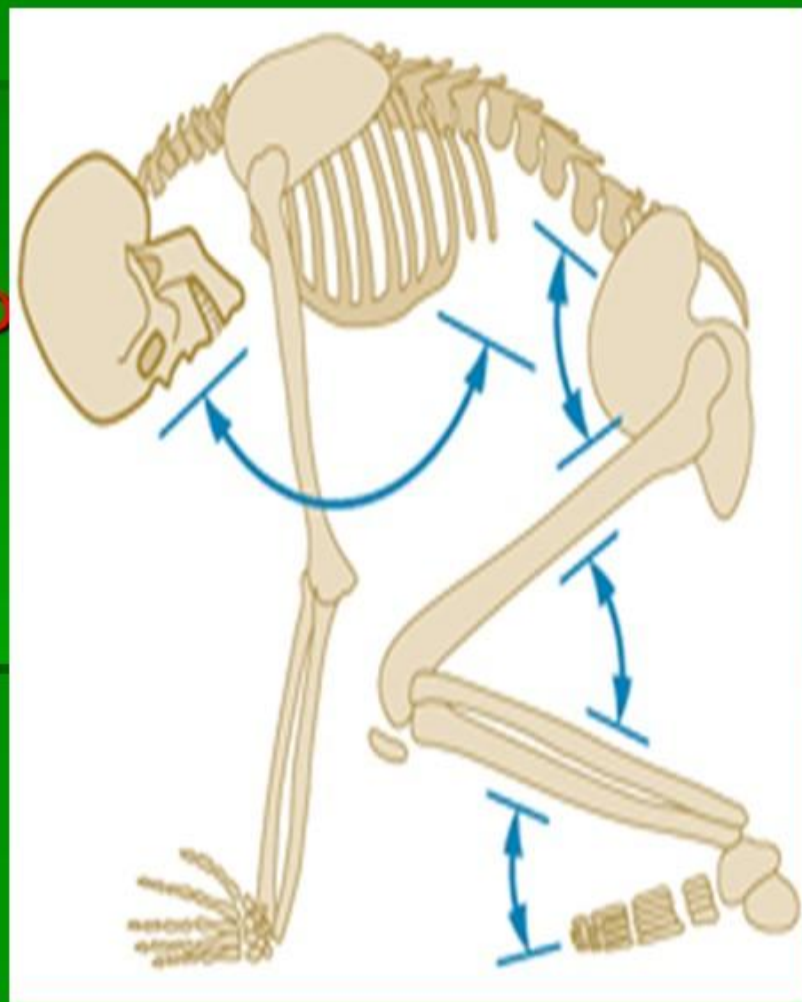
Мышцы

У взрослого человека составляют 40% от массы тела, насчитывается около 600 скелетных мышц. В мышце различают утолщенную среднюю часть — брюшко, прикрепляется мышца с помощью сухожильной *головки* к неподвижной части скелета, сухожилием *хвоста* — к подвижной части скелета.



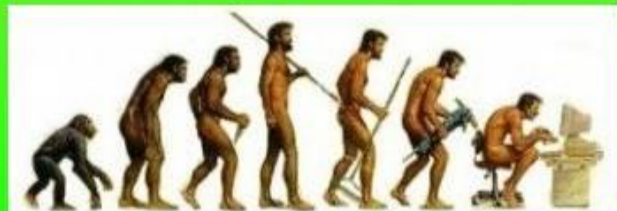
Работа мышц

- У человека хорошо развиты мышцы, удерживающие тело в разогнутом (вертикальном) положении. При расслаблении этих мышц тело сгибается под действием силы тяжести



От скелета и мышц зависит осанка человека

- Что такое осанка?
- По происхождению, осанка - слово русское, означает привычку держать свое тело в покое и движении.
- При правильной осанке происходит нормальное движение, хорошо работает сердце, свободно движется кровь по телу.



СПАСИБО!

