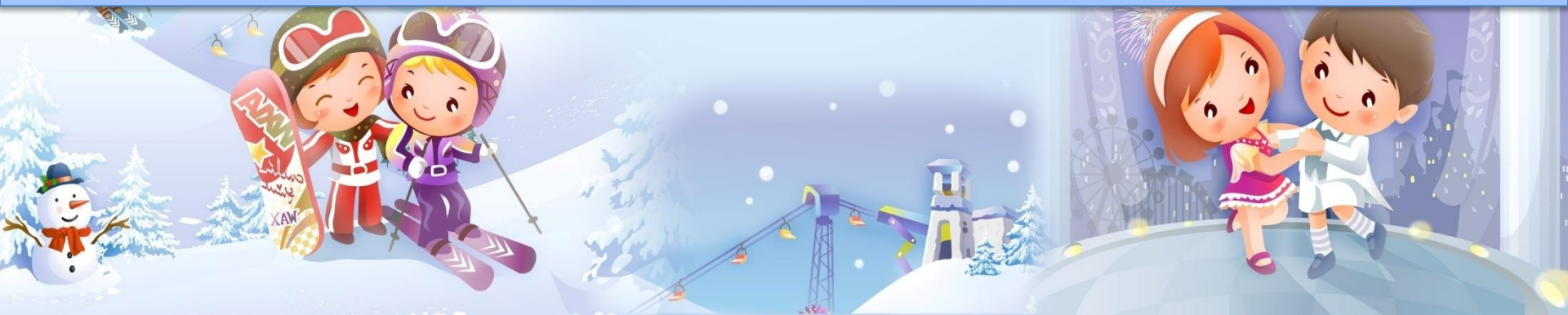




Зимние виды спорта



Зимний спорт

совокупность видов спорта, проводящихся на снегу или на льду, то есть преимущественно зимой. Основные зимние виды спорта входят в программу зимних Олимпийских игр.

Лыжный гонки

- **Лыжные гонки** — гонки на лыжах на определённую дистанцию по специально подготовленной трассе среди лиц определённой категории. Относятся к циклическим видам спорта. Олимпийский вид спорта с 1924 года.



Конькобежный спорт



- **Правила:** В классических коньках бегут парами — один спортсмен находится на внешней дорожке, другой на внутренней, смена дорожек происходит каждый круг. Забеги проводятся против часовой стрелки. В командной гонке преследования две команды из трёх конькобежцев стартуют на противоположных прямых и бегут всю дистанцию по внутренней дорожке.

Биатлон



- **Биатлон**- зимний олимпийский вид спорта, сочетающий лыжную гонку со стрельбой из винтовки.

Фристайл

- **Фристайл**- вид лыжного спорта. Дисциплинами фристайла являются лыжная акробатика, могул, ски-кросс, хавпайп, слоуптайл.



Хоккей

- Командная спортивная игра на льду, заключающаяся в противоборстве двух команд на коньках, которые, передавая шайбу клюшками, стремятся забросить её наибольшее количество раз в ворота соперника и не пропустить в свои. Побеждает команда, забросившая наибольшее количество шайб в ворота соперника.



Сноуборд



- Сноуборд-олимпийский вид спорта, заключающийся в спуске с заснеженных склонов и гор на специальном снаряде — сноуборде.

Спортивное ориентирование на лыжах

- **Спортивное ориентирование на лыжах**- соревнования по ориентированию на лыжах проводятся в условиях устойчивого снежного покрова в дисциплинах: в заданном направлении, на маркированной трассе или в комбинации этих видов



Бобслей



Горнолыжный спорт



Кёрлинг

Г

Кёрлинг — командная спортивная игра на ледяной площадке. Участники двух команд поочередно пускают по льду специальные тяжёлые гранитные снаряды («камни») в сторону размеченной на льду мишени («дома»). В каждой команде — четыре игрока.



Камень по льду я в «дом» запущу,
И щёткой дорожку ему размету.

Прыжки на лыжах с трамплина



Саный спорт



- **Саный спорт** — это соревнования в скоростном спуске на одноместных или двухместных санях по заранее подготовленной трассе. Спортсмены располагаются на санях на спине, ногами вперед. Управление санями производится при помощи изменения положения тела.

Фигурное катание

- **Фигурное катание** — конькобежный вид спорта, относится к сложнокоординационным видам спорта. Основная идея заключается в передвижении спортсмена или пары спортсменов на коньках по льду с переменами направления скольжения и выполнением дополнительных элементов под музыку.



Скелетон



- **Скелетон** — зимний олимпийский вид спорта, представляющий собой спуск по ледяному жёлобу на двухполозьевых санях на укрепленной раме, победитель которого определяется по сумме двух или четырёх заездов.

Шорт-трек

- **Шорт-трек** (скоростной бег на коньках на короткой дорожке) — форма конькобежного спорта. В соревнованиях несколько спортсменов (как правило 4—8: чем больше дистанция, тем больше спортсменов в забеге) одновременно катаются по овальной ледовой дорожке длиной 111,12 м.



Хоккей с мячом



- **Хоккей с мячом** — зимняя спортивная командная игра, проводящаяся на ледяном поле с участием двух команд (по десять полевых игроков и одному вратарю в каждой).

Thank You!

СПАСИБО!