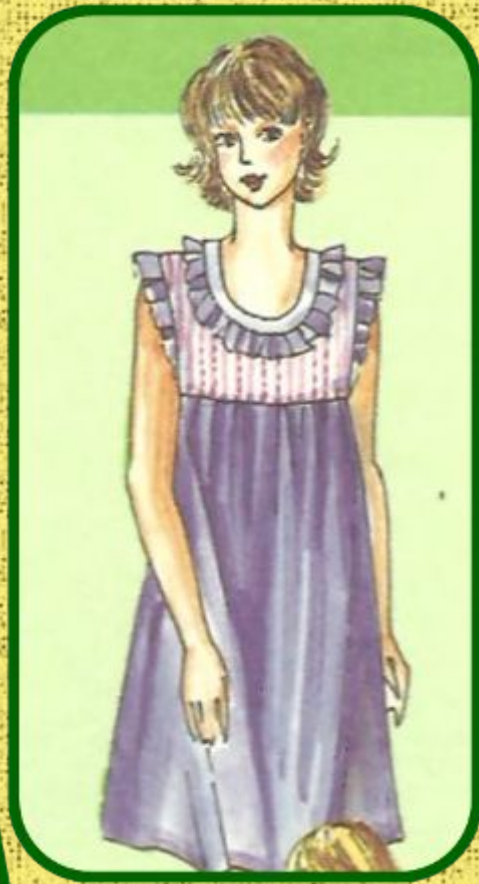
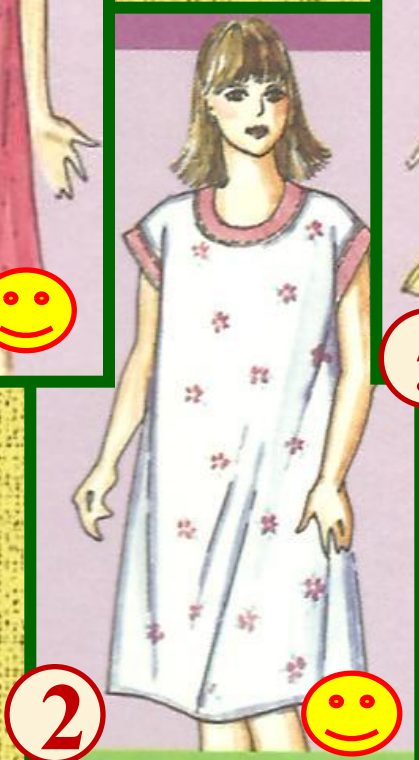


# Моделирование выкройки ночной сорочки “ уменьшение длины”

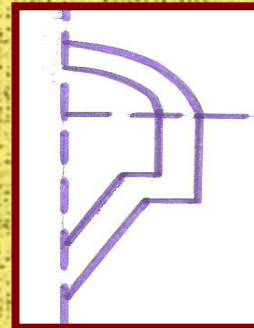
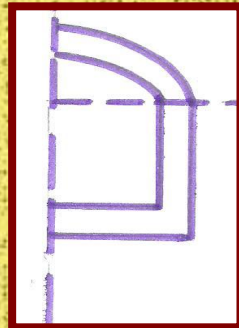
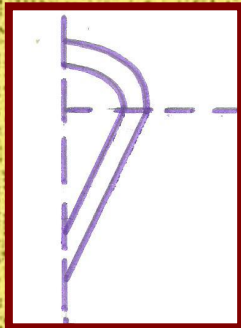
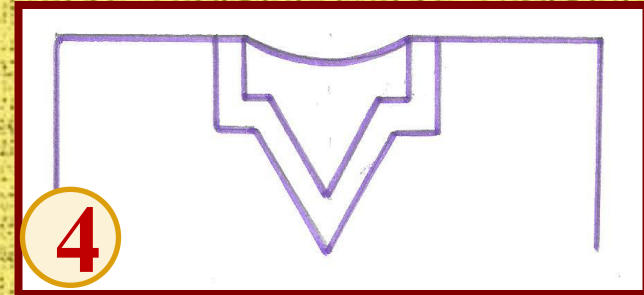
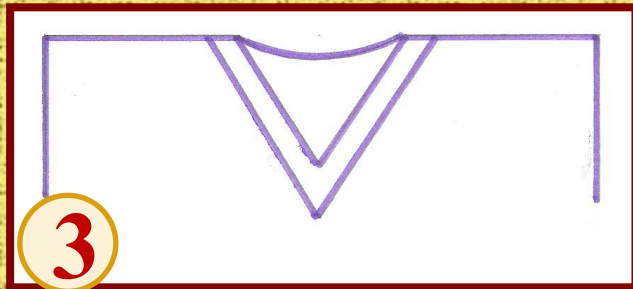
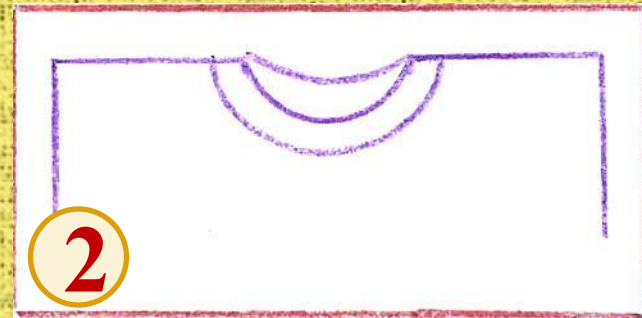
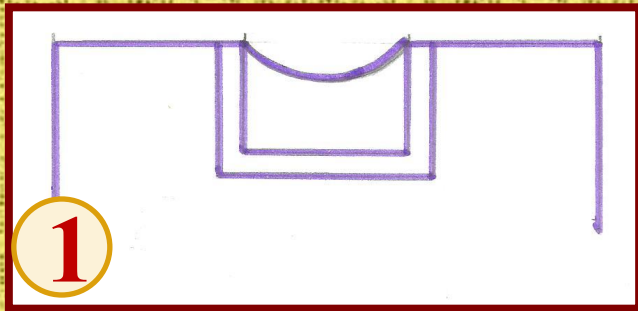
Подготовила: Дмитриева А. В.



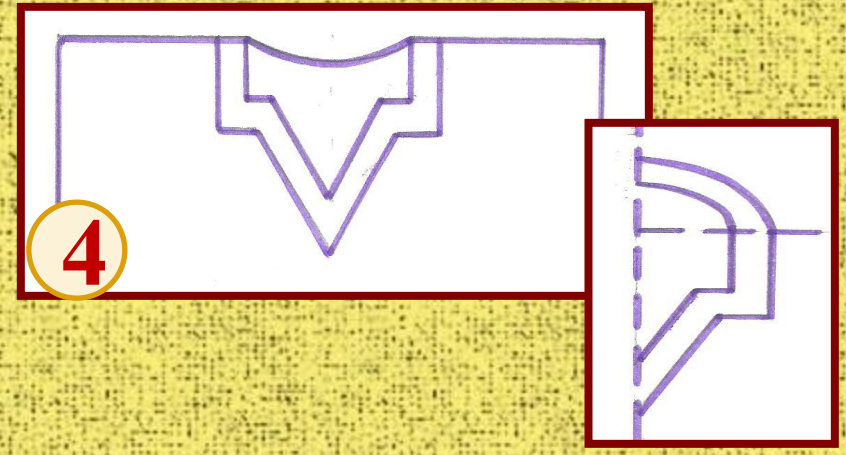
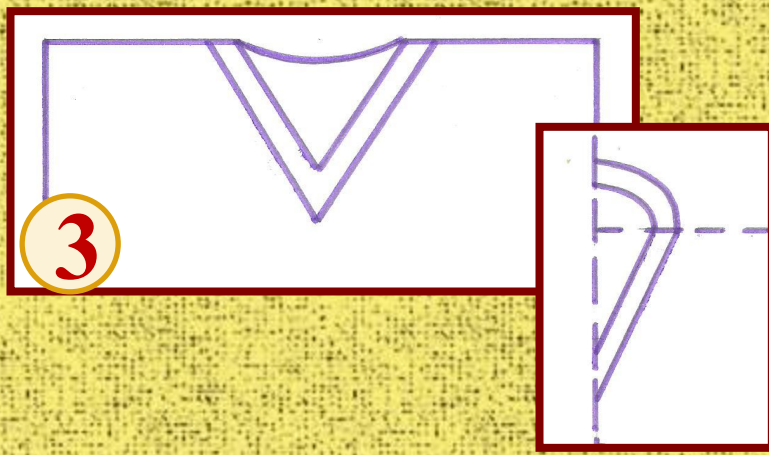
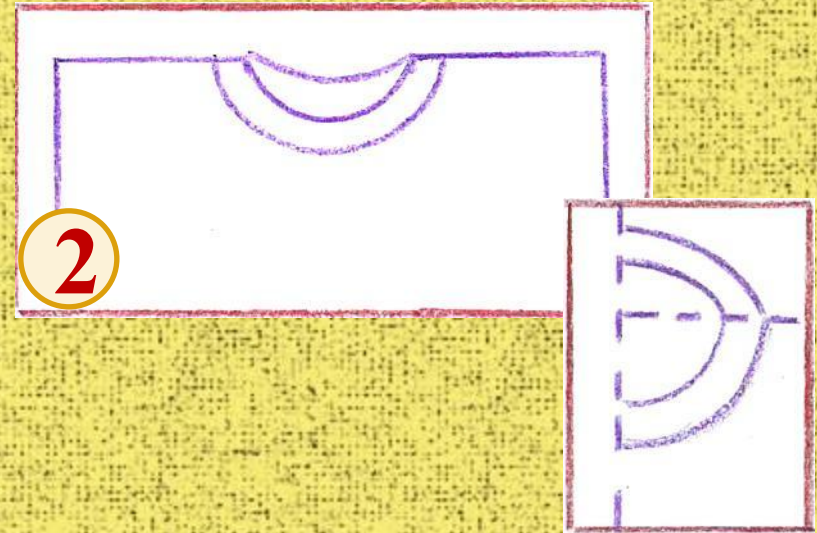
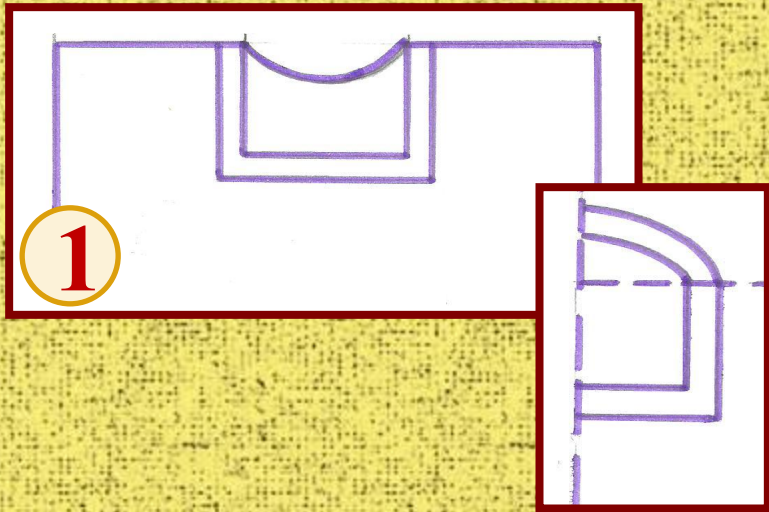
# «ЮНЫЙ МОДЕЛЬЕР»



# «НАЙДИ СООТВЕТСТВИЕ»



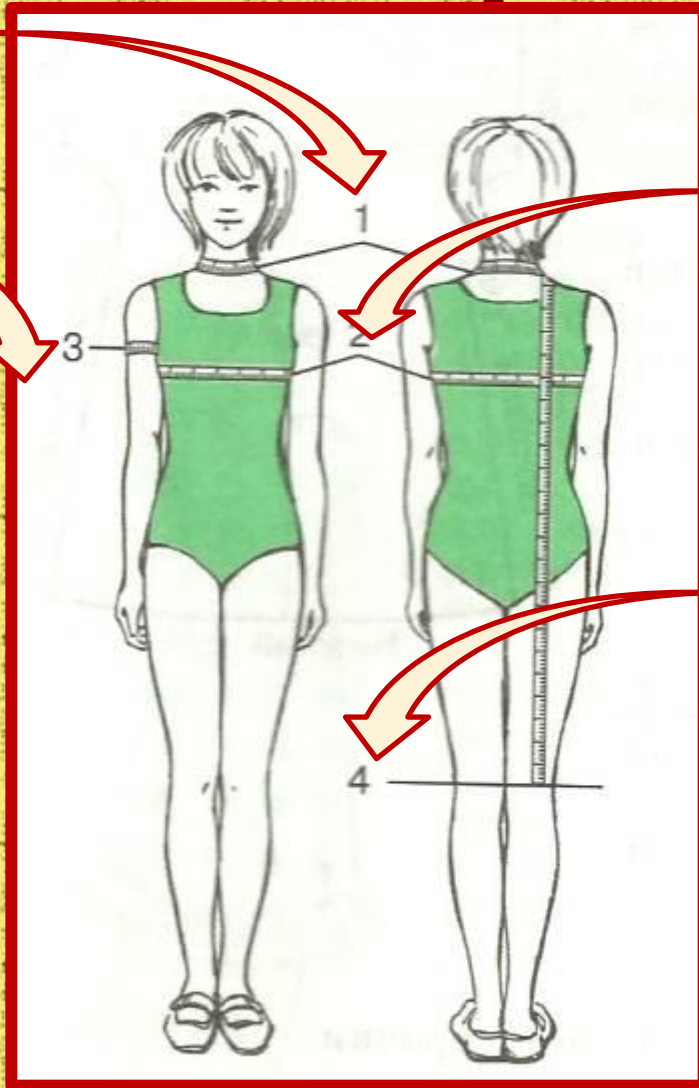
# «НАЙДИ СООТВЕТСТВИЕ»



# Мерки для построения ночной сорочки

ПОш

Ор

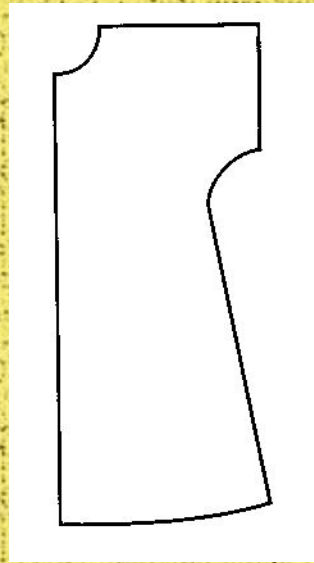


ПОг

Ди

# «НАЙДИ ОТЛИЧИЕ»





***Моделирование*** - процесс изменения чертежа выкройки в соответствии с выбранной моделью.

**Существует два этапа моделирования.**



# Этапы моделирования

- **Художественное моделирование** – изменение внешнего вида изделия с применением различных видов декоративной отделки.



- **Художник-модельер**



# Этапы моделирования

- *Техническое моделирование* – изменение чертежа выкройки в соответствии с выбранной моделью.



Инженер-конструктор





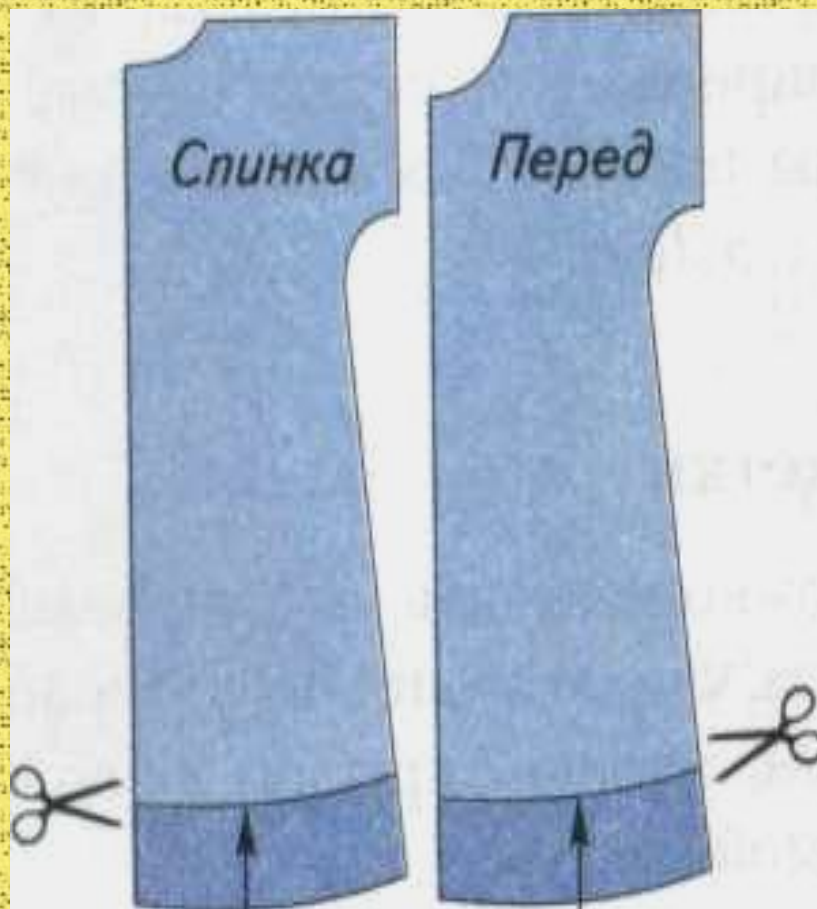
**Вот так будет  
выглядеть ваша  
ночная сорочка  
если её не модели-  
ровать.**

**В нашей выкройке можно менять**

**Длину изделия**

**Форму горловины**

# Уменьшение длины изделия



Новая линия низа

# Физминутка

- Чтобы сильной стать и ловкой,
- Приступаем к тренировке.
- Носом вдох ,а выдох ртом.
- Дышим глубже, а потом,
- Шаг на месте, не спеша.
- Как погода-хороша!
- Мы проверили осанку,
- И свели лопатки.
- Мы походим на носках,
- А потом на пятках.