

# УДИВИТЕЛЬНЫЙ ГВОЗДЬ

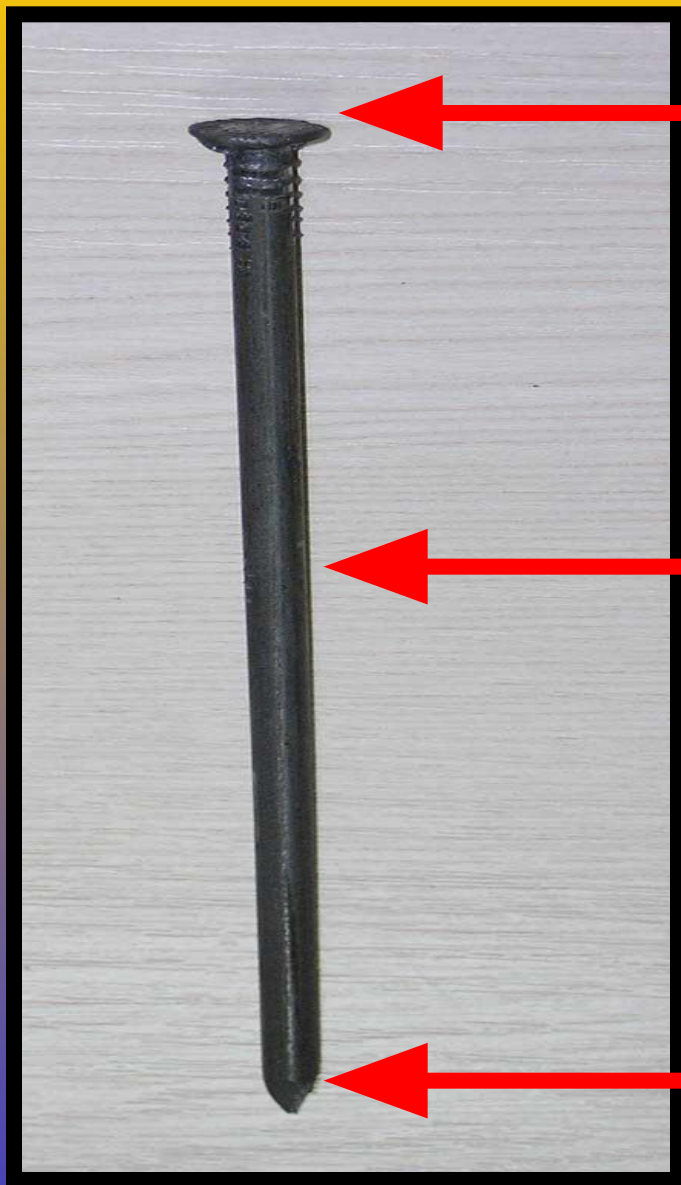


Составил: учитель технологии Барабанов  
Александр Михайлович  
МАС(к)ОУ «Ялуторовская специальная  
(коррекционная)  
общеобразовательная школа №5  
для умственно-отсталых детей»



# Что такое гвоздь

- **Гвоздь** крепёжное изделие заострённый с одного конца и имеющий на втором, тупом конце плоскую рифлёную или декоративную шляпку. Используется для скрепления различных материалов (в основном деревянных) посредством *забивания*.



**ГОЛОВКА**



**стержень**



**остриё**



# *материал*

древесина

кости  
рыбы

шипы  
кустов

Камень

кости



железо

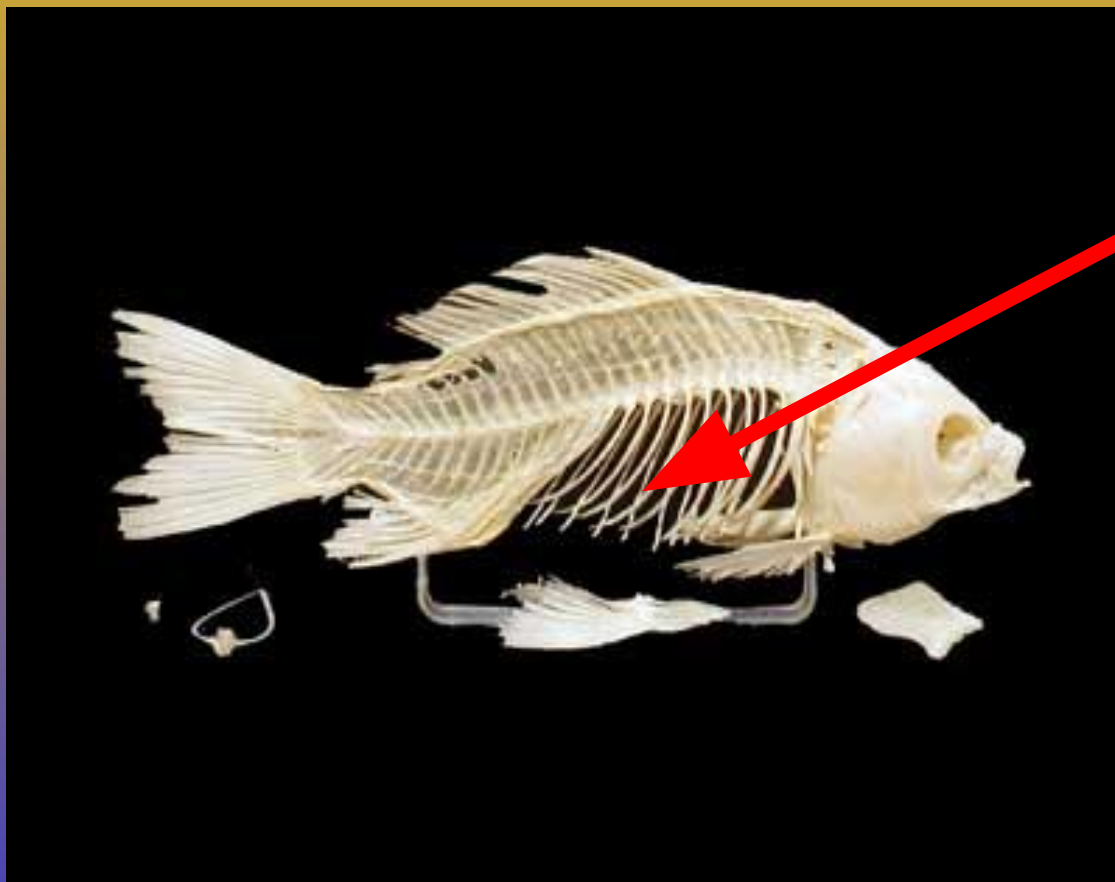
бронза

медь

латунь

цинк

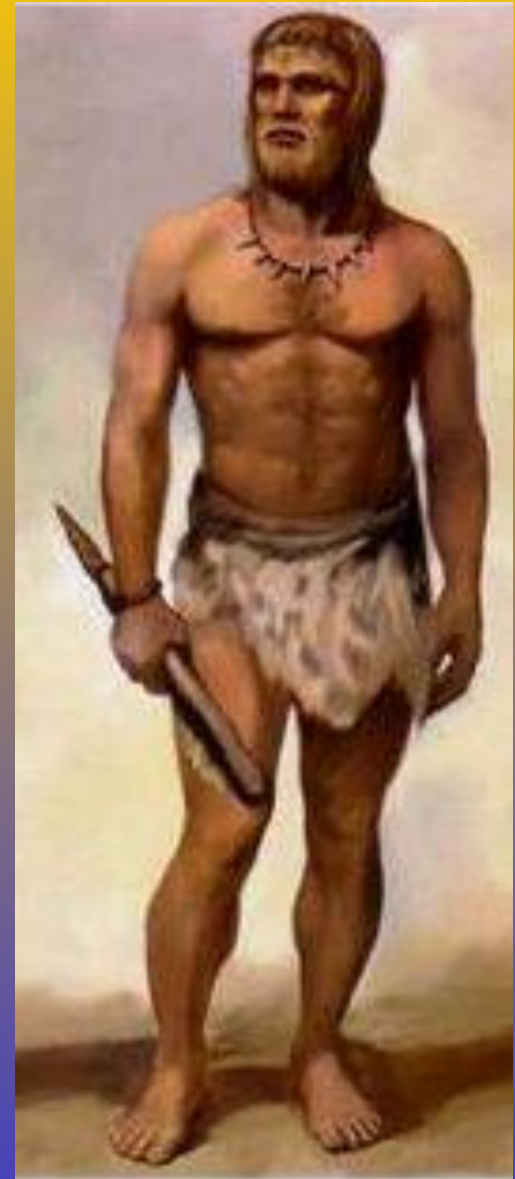
# ПЕРВЫЕ ГВОЗДИ



ШИПЫ  
КУСТОВ

КОСТИ  
РЫБЫ

- Первые гвозди были изготовлены из камня и кости. Как только человечество научилось изготавливать и использовать металл, стали делать металлические гвозди: **сначала бронзовые (бронзовый век), затем – железные.**



# ДЕРЕВЯННЫЕ ГВОЗДИ





**железо**



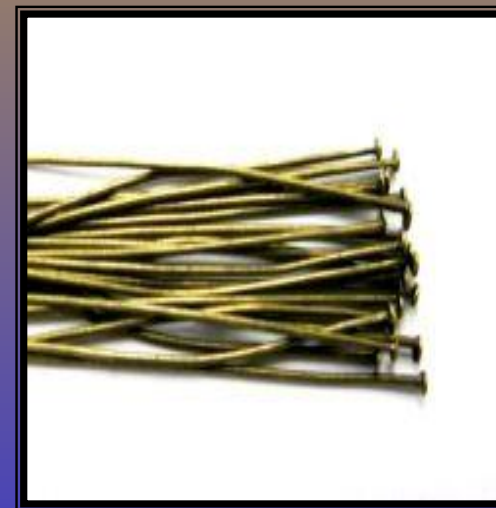
**цинк**



**латунь**



**медь**



**бронза**





- **Гвозди ценились они чуть ли не на вес золота. В Шотландии на месте, где две тысячи лет назад стояла древнеримская крепость, археологи нашли на большой глубине остатки ящиков, в которых находилось 7 т гвоздей.**
- **Римские воины, покидая это место и не желая оставить врагу столь ценную добычу, зарыли клад из гвоздей в землю. Удивительно, что эти гвозди остались совершенно чистыми и блестящими, без ржавчины.**





Старинные гвозди. Москва.  
Англия.



# инструменты



# Виды гвоздей



*Тарный гвоздь*



*Обычный гвоздь*



*Финишный гвоздь*

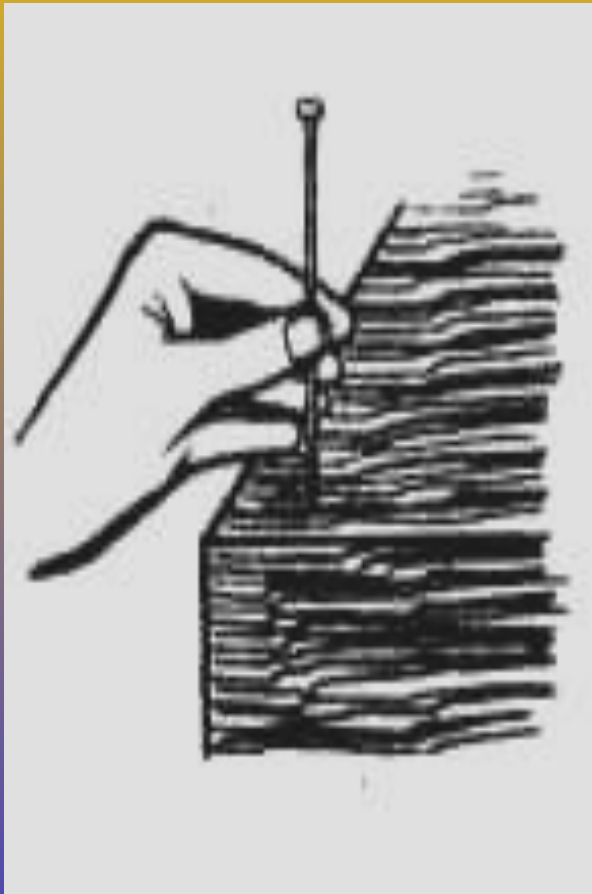


*Отделочный гвоздь*



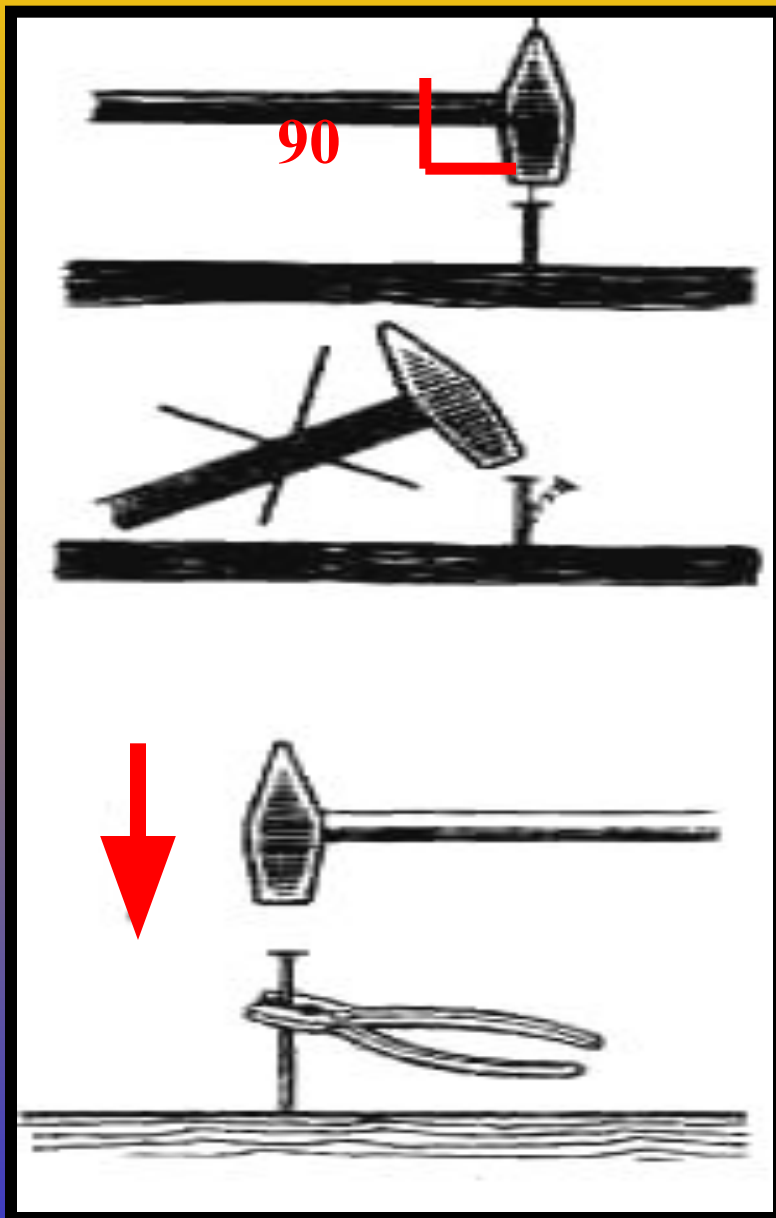
*Малый отделочный гвоздь*

# Правила забивания гвоздя



**1.Разметить места  
расположения гвоздей**

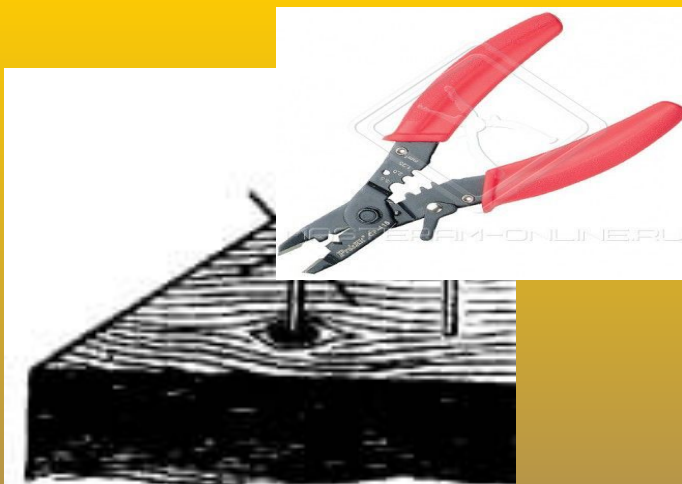
**2.Держать гвоздь  
вертикально большим  
и указательными  
пальцами**



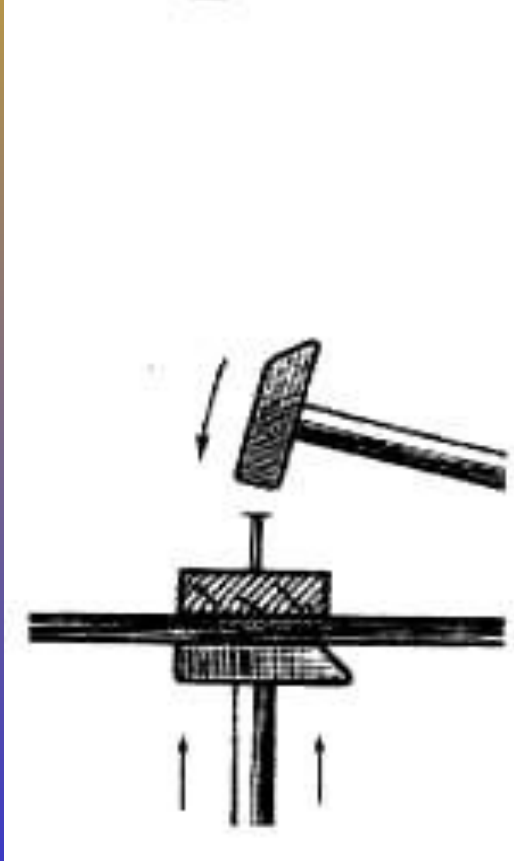
**3. Сначала наносить молотком не сильные удары, а потом только сильные удары**

**4. Молоток держать параллельно плоскости, под прямым углом**

**5. Можно использовать плоскогубцы, чтобы держать гвоздь. Направление ударов молотком сверху вниз**



**6.Если гвоздь согнулся ,его необходимо выдернуть при помощи клещей.**



**7.Заготовку закрепить перед тем как забивать гвоздь**



# Правила забивания гвоздя



**Тонкую деталь прибивают к толстой, а не наоборот.**

# Игрушки из древесины



# Изделия из древесины





*применение гвоздей*

novate.ru

# модный дизайн и снова звезды

