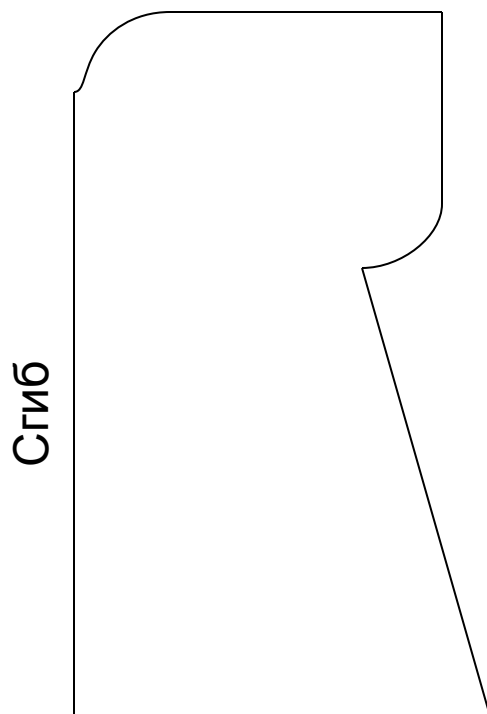


Урок по теме:  
«Моделирование ночной сорочки».

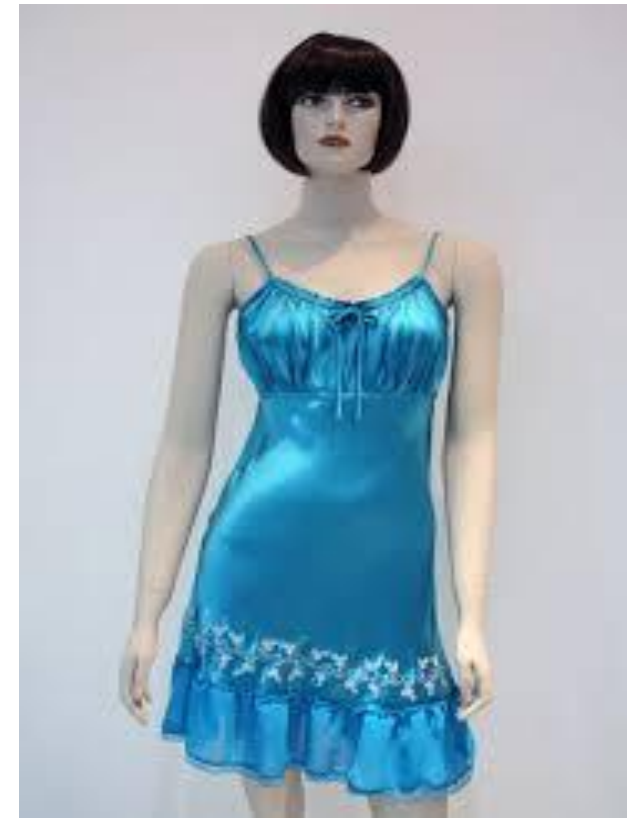
Выполнила:  
Осколкова Екатерина Николаевна, учитель технологии

# Выкройка без изменений.



Ночная сорочка сшитая  
по этой выкройке.

# Ночные сорочки после изменения выкройки.



Тема: «Моделирование ночной сорочки».

# Продолжи!

**Моделирование - это .....**

**Моделирование** - это изменение  
чертежа выкройки для получения  
новых моделей.

# Модели сорочек.



**Что можно менять?**

```
graph TD; A[Что можно менять?] --> B[Длину изделия]; A --> C[Форму кокетки]; A --> D[Форму горловины];
```

**Длину изделия**

**Форму кокетки**

**Форму горловины**



# Изменение длины ночной сорочки.



Модель №1 и №4  
длина «макси».

Модель №2, №3,  
№5 длина «миди».

**Самый простой из приемов моделирования.  
Всё зависит от желаемой длины.**

# Изменением формы выреза горловины.

При изменении формы выреза нужно нанести новую линию выреза горловины на выкройке переда и спинки.



# Моделирование кокетки.

**Кокетка** — отрезная деталь одежды, которая образует её верхнюю часть.



# Последовательность моделирования «Ночной сорочки»

1. Выполнить эскиз модели.
2. Обвести карандашом шаблон сорочки.
3. Нанести изменения выкройки на шаблоне, в тетради.
4. Вырезать из цветной бумаги шаблон выкройки, изменить выкройку в соответствии с моделью.
5. Приклеить измененную выкройку в тетрадь, левая строго вертикальная.

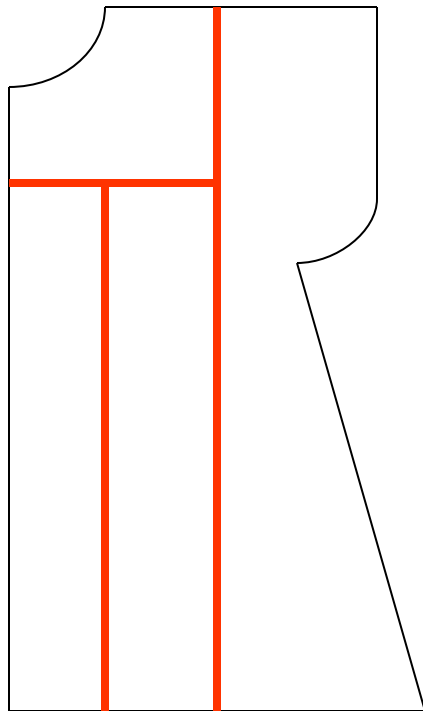
# Моделирование ночных сорочек.



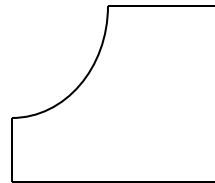
# Модель №1



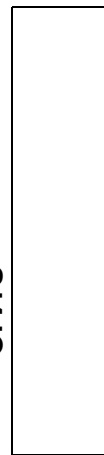
СГИБ



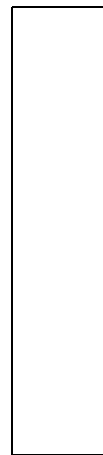
СГИБ



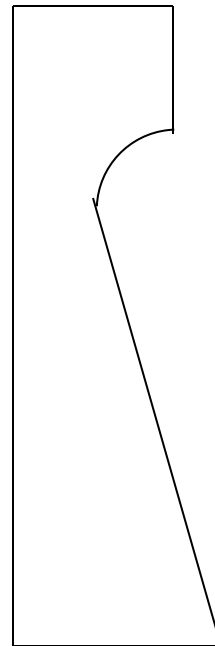
СГИБ



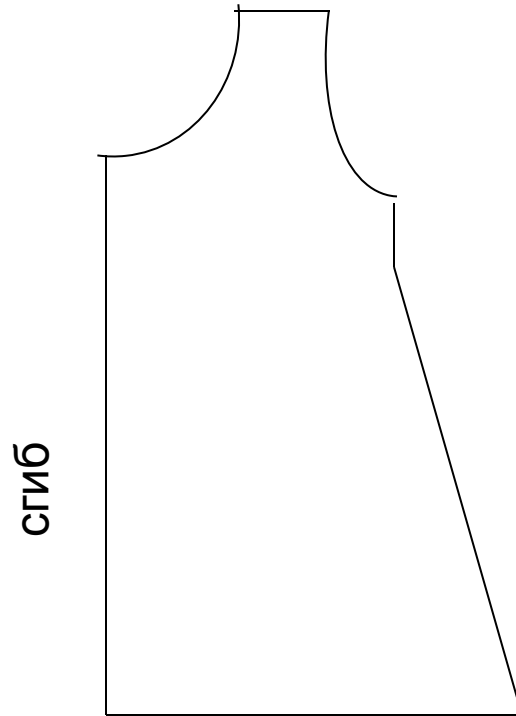
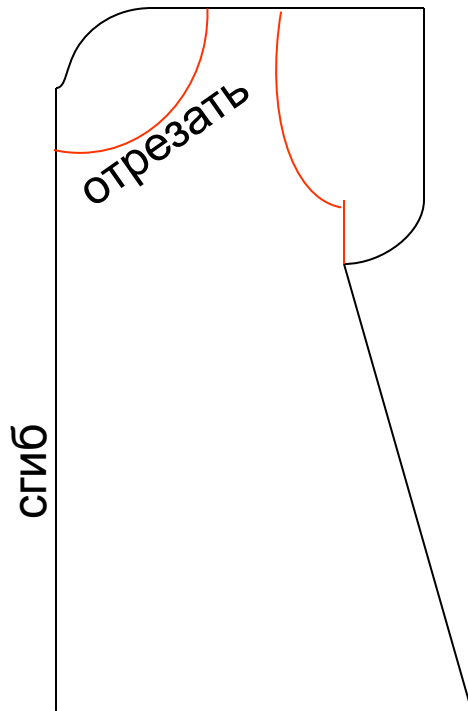
раздвинуть



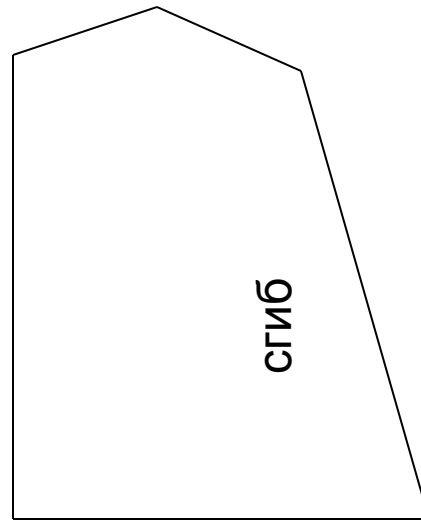
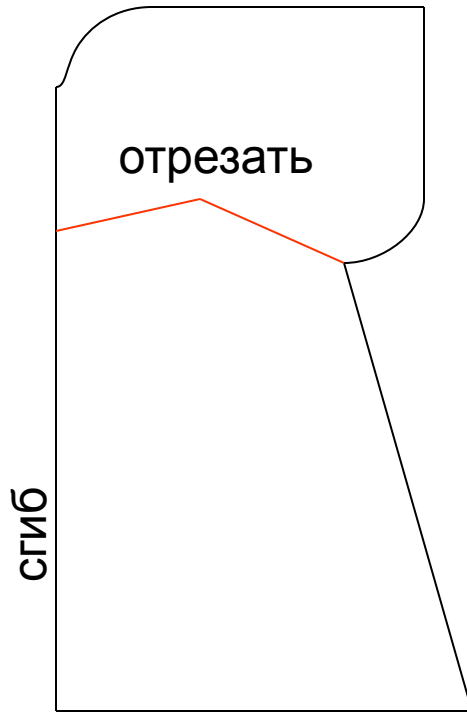
раздвинуть



# Модель №2

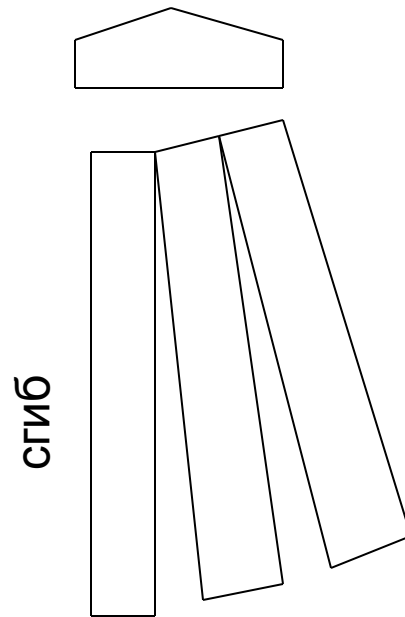
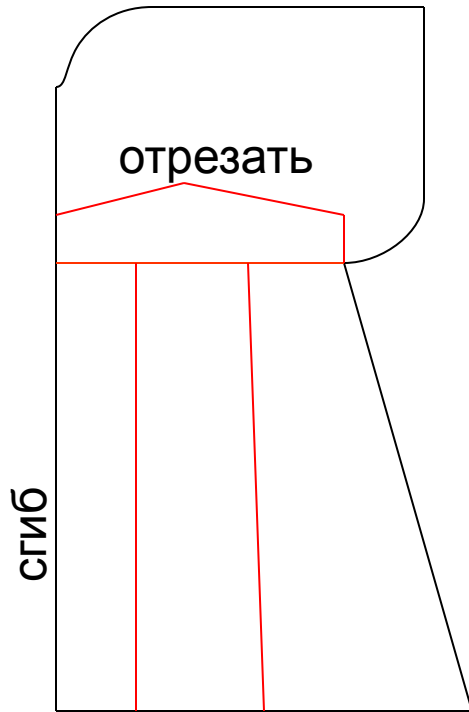


# Модель №3





# Модель №4



# Задание.

- Разработать собственную модель ночной сорочки.

# Домашнее задание.

- Произвести изменения на своей выкройке.