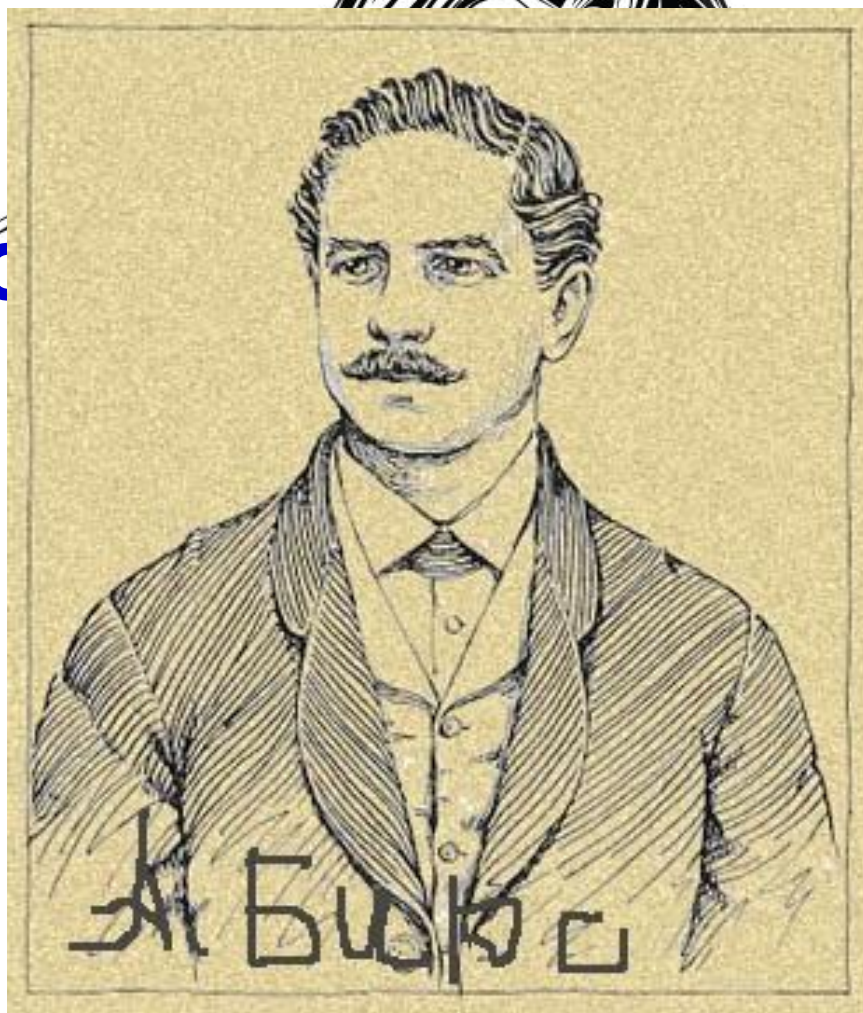


# Модный разговор





...деспот  
...настоя  
разнов  
что при  
**Мода**  
полгода  
**эпиде**



Oscar

FOR STEVEN!

ые люди

кдые  
**Мая**



**СЛЫШУ, КТО-ТО  
ХОДИТ В ШКАФУ...  
ОТКРЫВАЮ А ТАМ  
ВЕЩИ ИЗ МОДЫ  
ВЫХОДЯТ.**











# Юбки –корзинки *XVIII*







H  
NA-SKRYZH











# New look

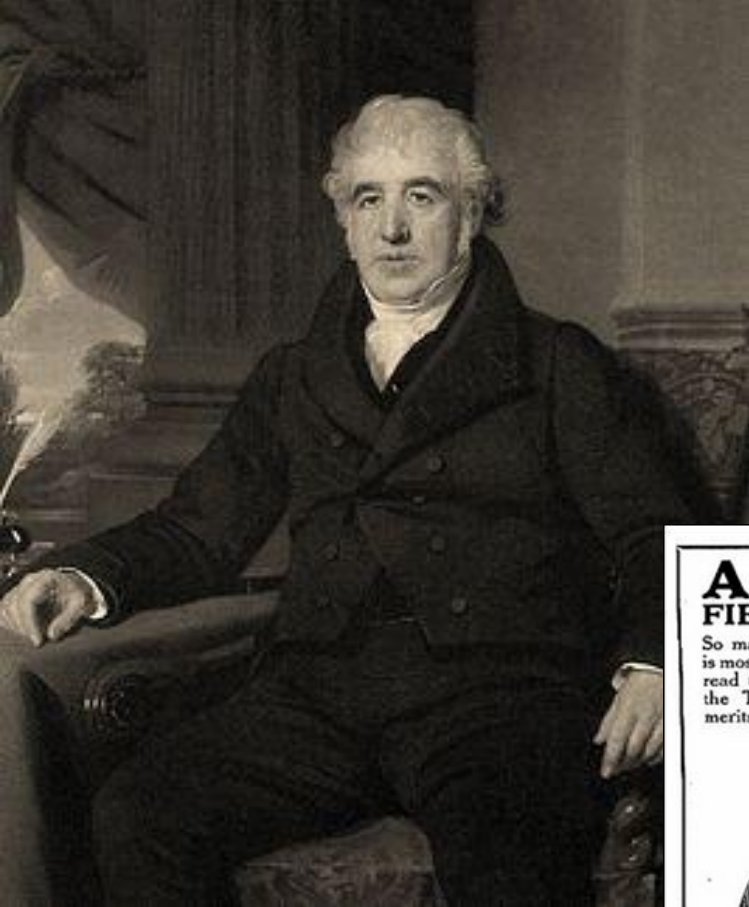
1947 год Кристиан Диор











## AQUASCUTUM FIELD & TRENCH COATS.

So many worthless imitations are being advertised that it is most essential that Officers for their own protection should read the GENUINE letters from those who have been in the Trenches, and have therefore proved the superior merits of the AQUASCUTUM over all other Coats.

### EXTRACTS FROM OFFICERS' LETTERS:

"It stood the Winter in the Trenches, simply splendidly. I know no better coat."

CAPT. P.

"I have nothing but praise for its wet and rain resisting qualities."

COL. N.

"I cannot speak too highly of my Aquascutum, as it has had many severe tests and has always proved to be absolutely waterproof."

LIEUT. N.

"Continuous wear in and out of the Trenches has naturally told on it a bit, but otherwise it is perfectly good. I can never wish for a better coat."

CAPT. B.

"The Officer's Field Waterproof Coat which I purchased from you as a substitute for the much-advertised production of another firm has been subjected to severe tests during the recent inclement weather, and has given every satisfaction."

MAJOR E.

"I wore it continuously from the 13th to the 18th and slept in it in muddy and damp trenches, and for the major part of the time it was raining. I am glad to say the coat kept me absolutely dry the whole time."

LIEUT. O.

"Your Trench Coat has been recommended to me by an officer who has been in the Trenches for 8 months."

LIEUT. P.

The originals of the above letters can be seen by anyone interested.



**AQUASCUTUM, LTD.** By Appointment to His Majesty The King.  
Waterproof Coat Specialists for over 50 years.  
100, REGENT STREET, LONDON, W.

## The Burberrys' Trenchcoat



# Burberrys









16. Мантия для девочек 8 летъ. Реснички изъ темнокраснаго дуба отъ дна бархатовъ тако же пята и атлантовъ вышивкою. Она кроится по выкройкѣ, состоящей изъ спинки, передка съ бочками, сиреневыхъ трубочной юбки и авторитно пера, застѣвается сзади платкомъ, оны отъ дна, порогонковъ шалью и образуетъ талию поярочествомъ мадленой выточекъ. Платокъ застѣвается платной шалью; бочка отъ дна бархатовъ; атлантовъ шпорокъ пересѣкается вышивкой и парювется передъ. Столичный воротничокъ изъ драпа. Рукавъ съ локтевымъ отъ дна облагоугодъ. Подкладка изъ драпа. Требуется: 3 1/2 арш. драпа 1 1/2 арш. бархата; 8 ар. сиренѣ 1 шпорокъ.



26-27. Платки для мальчиковъ. (Передъ и спинка). Выкр. 45 к. съ пер.



35. Платочки для отъ дна вышивки въ манто.



36. Туалетъ для пріемной. Выкр. 75 к. съ пер.

застѣвается атлантовъ. Подкладка изъ атлантовъ фантала. Требуется: 7 арш. драпа; 8 арш. атлантовъ; 1 1/2 арш. шелковой матеріи фантала; 1 атлантовъ и шпорокъ.



395.



28. Чепчикъ „Венераса“.

18. Тамбуриное курточко. Курточко это застѣвается шпорокъ, раздъ воротничко и бочка соединяется въ 3 1/2 стодъ, 3 1/2 в. пет., и 3 1/2 стодъ, вышивочкою въ одну и ту же дурочку между стодъ бочками. Для фестонокъ вышивочко ирва выкрутъ стодъ бочку и вышивку въ дурочку изъ 7-ми водъ петель.



34.

19. Аграмантовая отъ дна для юбокъ. Отъ дна изъ мадленой атлантовъ вышивки соединяется и обшита стелатрессовой бахромою.

20. Тамбуриное курточко. Новая модель, водна мадленой атлантовъ курточко, вышивочко на бочкахъ ирва № 60. Оно пригодное для украшенія разнаго бѣла, и вышивается въ длину: 4 водъ; 1 стодъ; 1 водъ; 1 стодъ, и т. д., 2 водъ; 1 стодъ; 3 водъ; пет., захватить въ секунду 15-ти водъ; 1 стодъ; 4 стодъ; 3 водъ; пет., захватить въ секунду 15-ти водъ; 1 стодъ; 3 водъ; пет., захватить въ по-

29. Вязанное манто. Выкр. 75 к. съ пер.



39. Туалетъ для молодой дѣвушки. Выкр. 75 к. съ пер.



393.

30. Утренній чепчикъ. рую петель: 4 стодъ; 1 водъ; пет.; 1 водъ; пет., въ среднюю длину изъ пяти водъ; пет., и т. д. Вышивочко образуетъ вышивочко, и остальные раздъ. Завязывается курточко фестонокъ изъ стодъ бочку безъ вышивки съ шалью изъ трехъ водъ петель.

21-22. Туалетъ для дѣвочки 9-10 л. (Передъ и спинка). Платокъ изъ строй перестрой матеріи отъ дна фантала того же цвѣта и желтой фантала. Юбка, сшивается бочками вышивочкою; лѣвый бокъ и передъ отъ дна платкомъ изъ темнокраснаго атлантовъ, прикрученной на шалью юрсажа. Подкладка корсажа

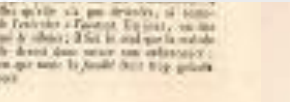
31. Наполка для молодой дѣви.



40. Реснички „Abbe Constantin“. Выкр. 75 к. съ пер.

состоитъ изъ передка съ одной выточкой и спинки съ бочками. Передъ и спинка податки наворотъ фестонокъ, вышивочко раздъ юрсажа. Передка и спинка изъ шерстяной матеріи вышивочко на этой юрсажа; лѣва въ тѣсноту облагоугодитъ юрсажу и мадленой платочки, расположенные спереди и на спинкѣ. Порогонковъ стодъ. Рукавъ съ мадленой отъ дна стодъ. Требуется: 5 арш. шерстяной матеріи ширинно въ 1 1/2 арш.; 2 1/2 арш. фант.; 5 1/2 арш. темнаго ширинно въ 5 сандъ.

41. Большой туалетъ для молодой дѣвушки. Выкр. 75 к. съ пер.



32. Ресничка гаритурка для корсажа.



332.

33. Парюръ „Souris“.

ленточка и 2 арш. фестонокъ лентки № 7; 6 изюмливается и т. д.

32. Ресничка гаритурка для корсажа. 32. Дѣшевная рубашка. Дѣшевная рубашка безъ рукавовъ съ порогонковъ шалью, соединяется въ прошивку атлантовъ и вышивочко. Прошивочко отъ дна атлантовъ атлантовъ и вышивочко. Петля и украшенія бочками изъ лентки телотрессовой.



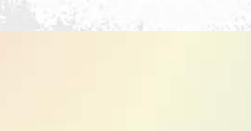
33. Парюръ „Souris“.



31. Галтухъ „Сандорфа“.



41. Большой туалетъ для молодой дѣвушки. Выкр. 75 к. съ пер.



Слева атлантовъ выточка бархатовъ ленточка дѣла телотрессовой. Требуется: 3 1/2 арш. батиста; 1 арш. вышитой прошивки шалью; изъ 3 сандъ; 3 1/2 арш. атлантовъ; 4 1/2 арш. бархатовъ ленточки; 2 1/2 арш. вышивочко шалью; изъ 3 сандъ; 5 1/2 арш. лентки № 5.

26-27. Платокъ для мальчиковъ. Оно сдѣлано изъ бѣлой шерстяной матеріи и гаритуровано юрсажомъ фантала. Полная юбка отъ дна вышивочко мадленой вышивочкою вышивочко изъ синяго фантала, курточко и

35. Дѣшевная рубашка. Дѣшевная рубашка безъ рукавовъ съ порогонковъ шалью, соединяется въ прошивку атлантовъ и вышивочко. Прошивочко отъ дна атлантовъ атлантовъ и вышивочко. Петля и украшенія бочками изъ лентки телотрессовой.

32. Ресничка гаритурка для корсажа. 32. Дѣшевная рубашка. Дѣшевная рубашка безъ рукавовъ съ порогонковъ шалью, соединяется въ прошивку атлантовъ и вышивочко. Прошивочко отъ дна атлантовъ атлантовъ и вышивочко. Петля и украшенія бочками изъ лентки телотрессовой.

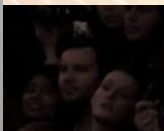
33. Парюръ „Souris“.

31. Галтухъ „Сандорфа“.

41. Большой туалетъ для молодой дѣвушки. Выкр. 75 к. съ пер.

41. Большой туалетъ для молодой дѣвушки. Выкр. 75 к. съ пер.





Dea





**Спас  
ибо**

**за  
вниман  
ие**