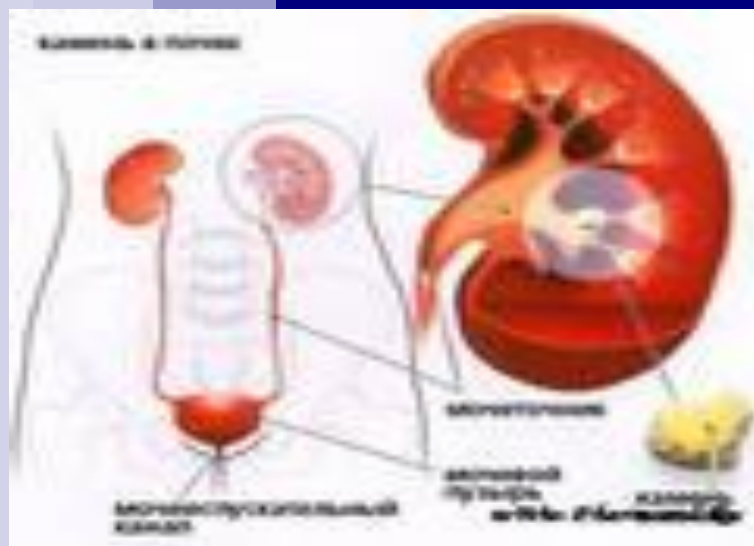


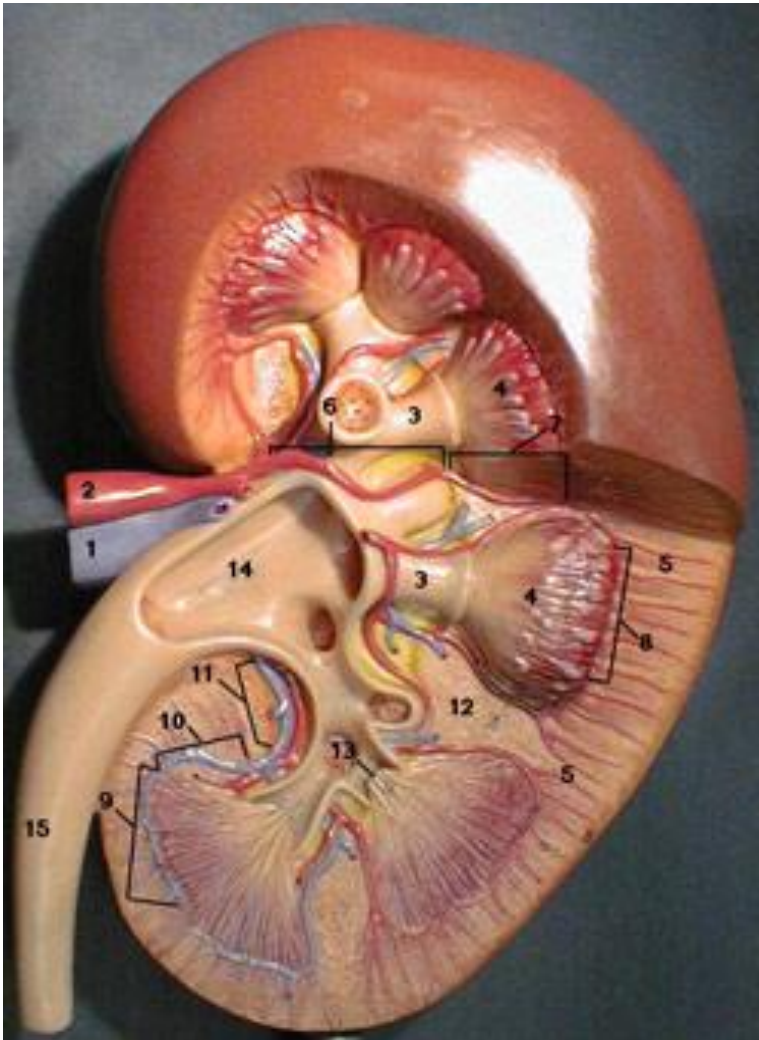
Тема раздела: «Неотложные состояния».

Тема урока: "Симптомы и заболевания почек».



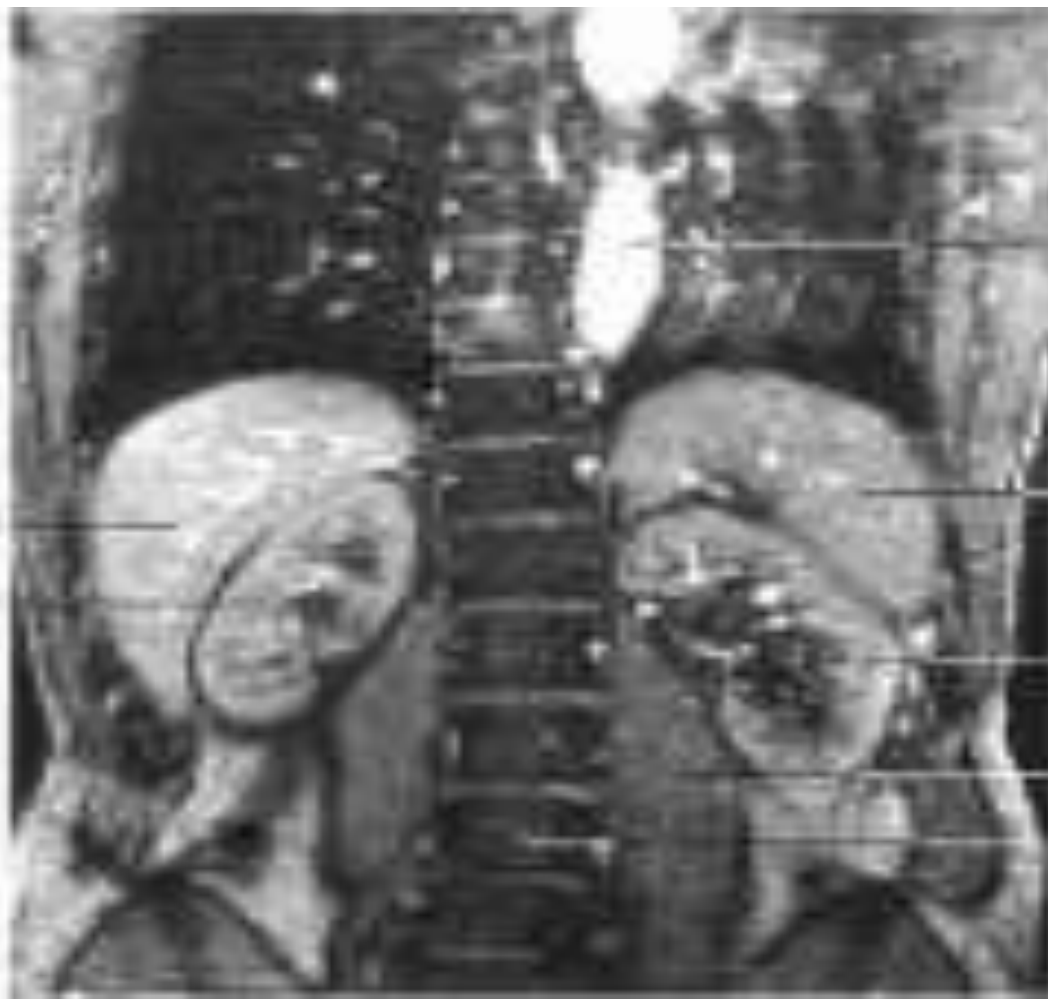
учитель технологии МАОУ «ОСОШ № 4»
г.Перми им. Ф.М.Бобкова
Елена Ефимовна Мазейна

Строение почки



- **Почки** (лат. *renes*) — парный орган, поддерживающий постоянство внутренней среды организма путем мочеобразования.

**Находятся на уровне - 12-го
грудного – 3-го поясничного
позвонков (12гр.п.-3 п.п.).**

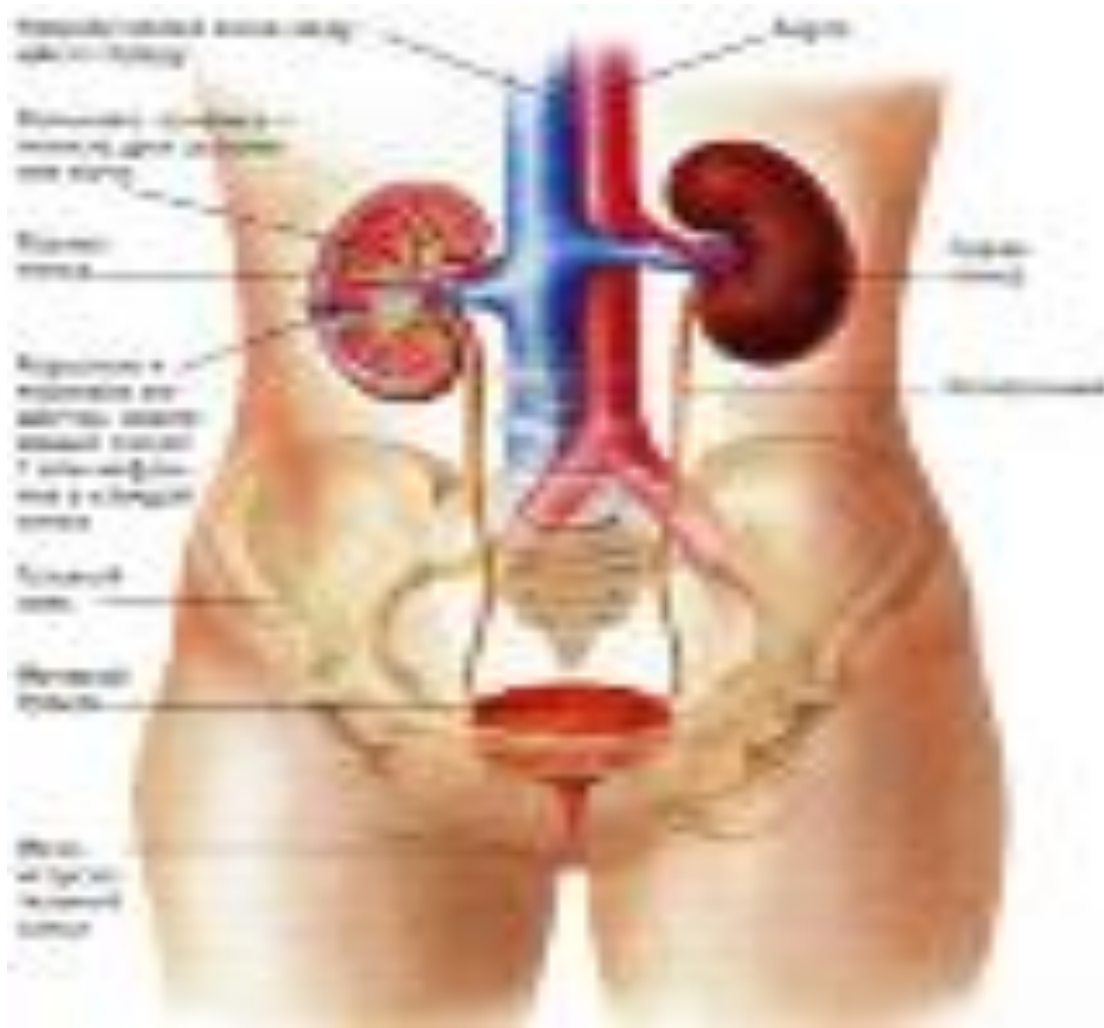


Топография почек-

У человека почки расположены в забрюшинном пространстве по обеим сторонам от позвоночника на уровне поясницы, причем правая почка в норме расположена несколько ниже, поскольку сверху она граничит с печенью.



Топография почек-



Функции почек:

- **Образование мочи;**
- **Эндокринная;**
- **Метаболическая - превращение витамина D в активную форму);**
- **Регуляция кислотно-щелочного баланса крови.**



К кому обращаться:

- Лечение, диагностикой, наблюдением за пациентами с болезнями мочевыводящей системы занимается: **наука «урология» и врач-уролог.**

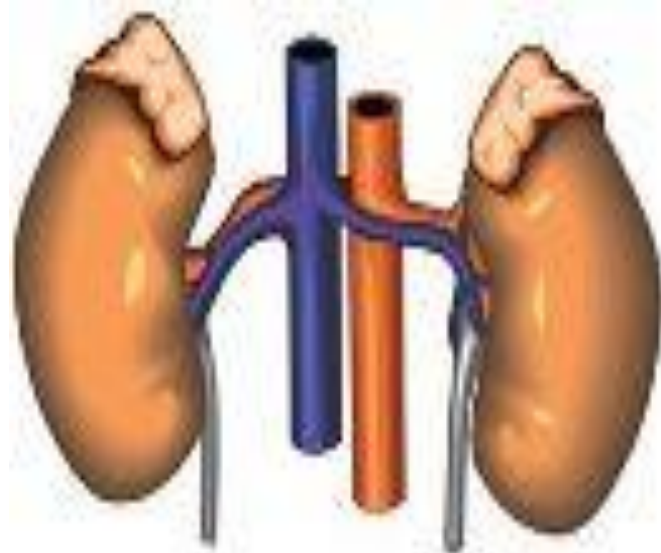


Рефлексогенные зоны:



Основные признаки урологических заболеваний:

- боли с характерной локализацией и иррадиацией,
- расстройства мочеиспускания,
- изменения мочи,
- патологические выделения,
- отеки,
- повышение АД,
- гипертермия.



Диурез -

- это процесс образования и выделения мочи.

- Общее количество мочи, выделяемой человеком в течение суток (суточный диурез) в норме – от 1000 до 1800 мл.



Дизурические симптомы:



- 1. поллакиурия** - частое мочеиспускание (свыше 6 раз в сутки).
- 2. странгурия** – болезненное мочеиспускание.
- 3. олигурия** - уменьшение выделения мочи –(менее 500 мл в сутки).

Дизурические симптомы:

4.анурия - отсутствие выделения мочи.

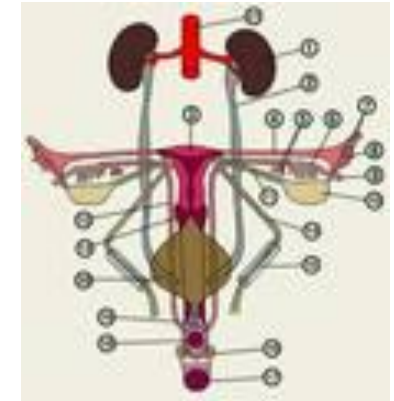
5.полиурия - увеличение суточного диуреза (иногда до 20 л в сутки).



Дизурические симптомы:

6.Энурез - недержание мочи.

Виды: дневной, ночной.



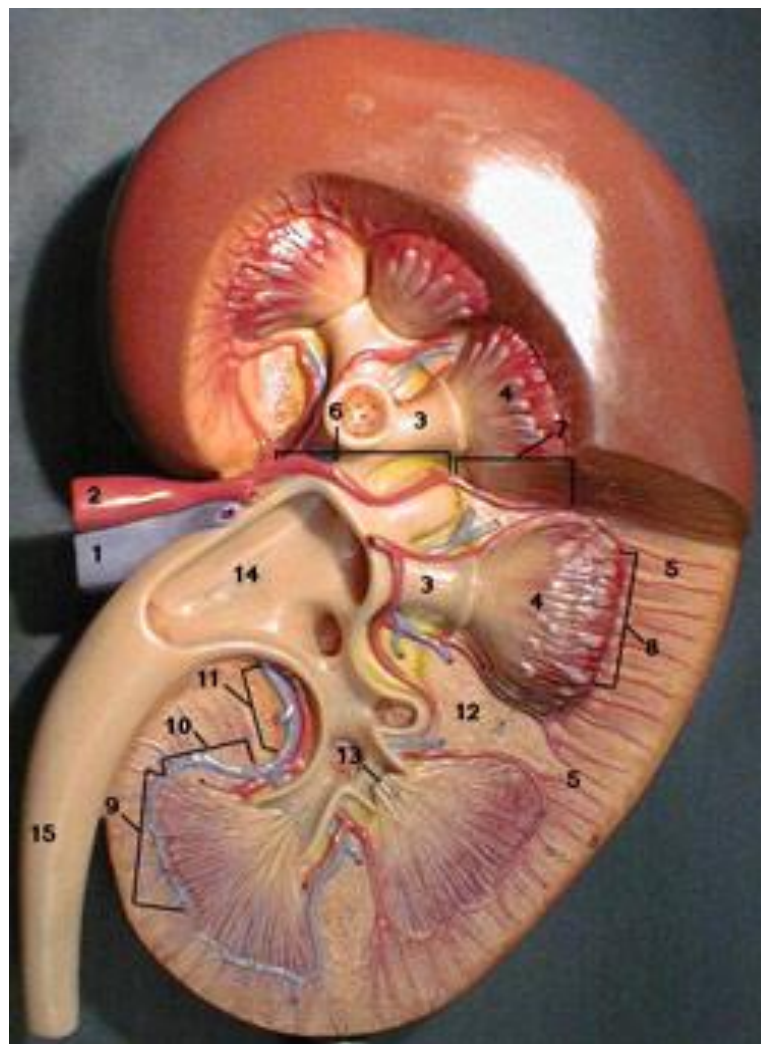
7.никтурия - изменение суточного ритма выделение мочи на ночные часы (при сердечной недостаточности).

Дизурические симптомы:

8. Почечная недостаточность — это нарушение всех функций почек (острая и хроническая).



Заболевания почек



Пиелонефрит

- это инфекционно-воспалительный процесс в почке , поражает все структуры (паренхиму, лоханки и т.д.)
- **Виды: острый и хронический**



Этиология:

- Аномалии развития почек,
- Камни почек и мочеточника;
- Инфекции в организме;
- Переохлаждения.



Симптоматика:

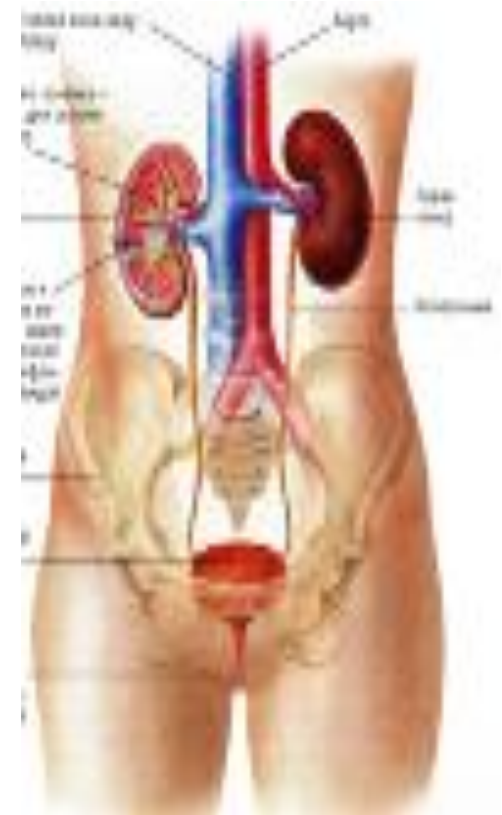
Специфические признаки:

- высокая t° тела,
- боль в поясничной области,
- изменения в моче (**пиурия - гной в моче**),
- **странгурия,**
- **поллакиурия.**

Симптоматика:

Общие симптомы:

- озноб,
- головная боль,
- боль в мышцах, суставах,
- рвота,
- общее недомогание.



Пример острого пиелонефрита:

Встречается у беременных, т.к.:

- снижение тонуса мочевыводящих путей,
- сдавление мочеточников,
- наличие инфекции.



Хронический пиелонефрит

- является следствием острого пиелонефрита,
- годами может протекать без четких симптомов, как вялотекущий воспалительный процесс.



Течение хронических заболеваний:

■ Рецидивы и ремиссии:

Рецидивы – обострение

Ремиссия – затухание (выздоровление)



Лечение:



- Антибиотики - по чувствительности бактерий к препаратам.



Уход:

- Обильное питье (до 2-3х л/д.)
- Постельный режим при $>t$.
- Контроль АД
- Диета (снижение соли, острых продуктов).



Рекомендовано:

- молочные продукты,
- мочегонные травы (брусника, толокнянка).

*Лекарства
из растений*



Закрепление пройденного материала (4) - выбрать ответ:

- 1). Что значит «поллакиурия»- это
1. частое мочеиспускание, 2. болезненное, 3. уменьшение выделения мочи;
- 2). «Астения»- это
1. болезнь, 2. недомогание, 3. синдром;
- 3). Этиология пиелонефрита- это
1. курение, 2. переохлаждение, 3. плохая диета.
- 4). Какой врач занимается лечением почек- 1. кардиолог, 2. невропатолог, 3. уролог.



ОТВЕТЫ:

- 1). 1.поллакиурия
- 2). 3.синдром
- 3). 2.переохлаждение
- 4). 3.уролог



- **Вы получили информацию по заболеваниям почек – отнеситесь к ней серьезно!**
 - **Берегите себя!**

