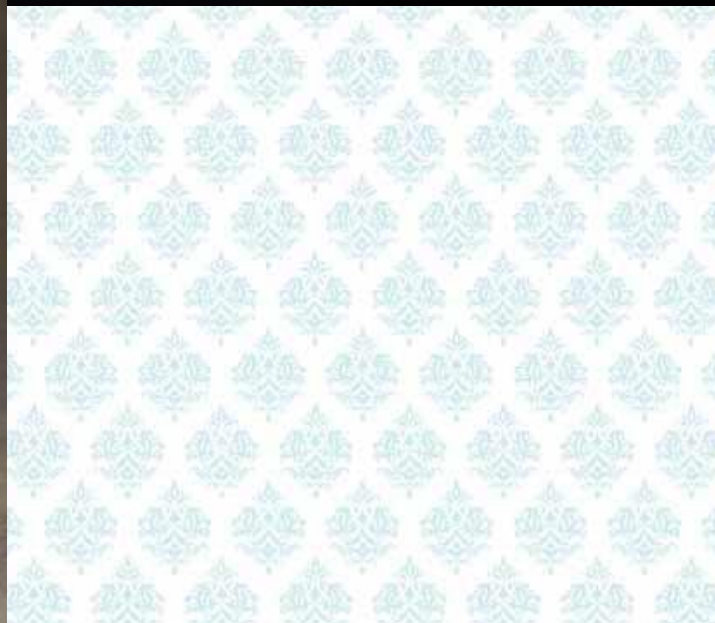


# ИЗГОТОВЛЕНИЕ ГИПСОВЫХ ОТЛИВОК





# ДОБЫЧА ГИПСА



# ДОСТОИНСТВА ГИПСА



- ❖ Белый цвет
- ❖ Небольшая объемная масса
- ❖ Способность твердеть после смешивания с водой
- ❖ Возможность придания твердеющему составу любой формы
- ❖ Хорошая огнестойкость
- ❖ Хорошие экологические характеристики



# НЕДОСТАТКИ ГИПСА

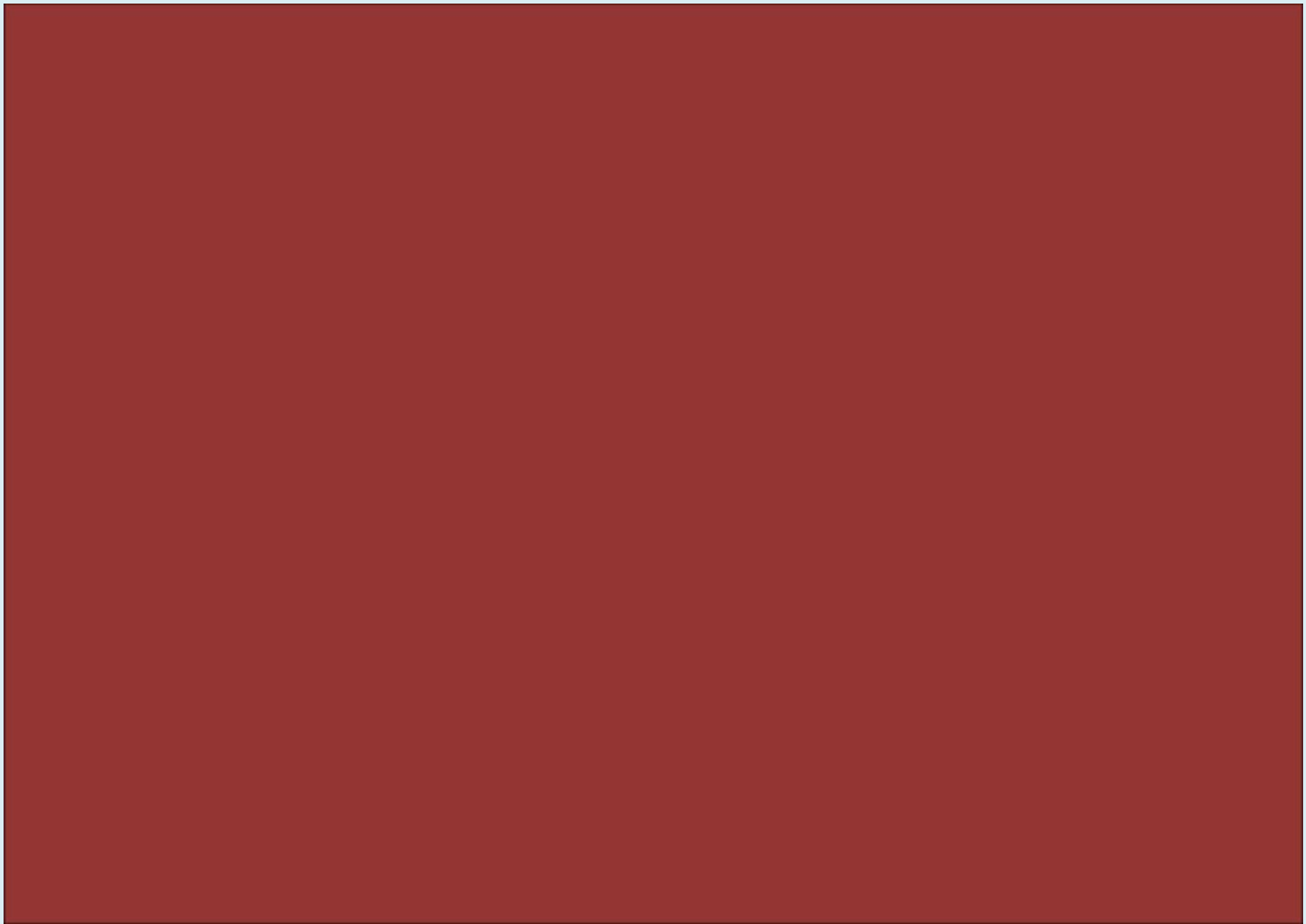
- ◆ Низкая водостойкость
- ◆ Низкая прочность





# ПРИМЕНЕНИЕ ГИПСА







- ◆ Гипс
- ◆ Вода
- ◆ Ёмкость для раствора
- ◆ Палочка или ложка для перемешивания
- ◆ Формочки для заливки
- ◆ Масло растительное





# ПЛАН РАБОТЫ

## 1. ПОДБОР ФОРМЫ



## 2. СМАЗКА ФОРМЫ



## 3. ПРИГОТОВЛЕНИЕ ГИПСОВОГО РАСТВОРА



## 4. ЗАПОЛНЕНИЕ ФОРМЫ РАСТВОРОМ



## 5. РАЗРАВНИВАНИЕ РАСТВОРА



# **ПРАВИЛА ТЕХНИКИ БЕЗОПАСНОСТИ**

- 1. Надеть спецодежду**
- 2. Организовать рабочее место**
- 3. Начинать работу только с разрешения учителя**
- 4. Размешивать раствор нужно осторожно**
- 5. После окончания работы убрать рабочее место**
- 6. Вымыть руки после работы**

