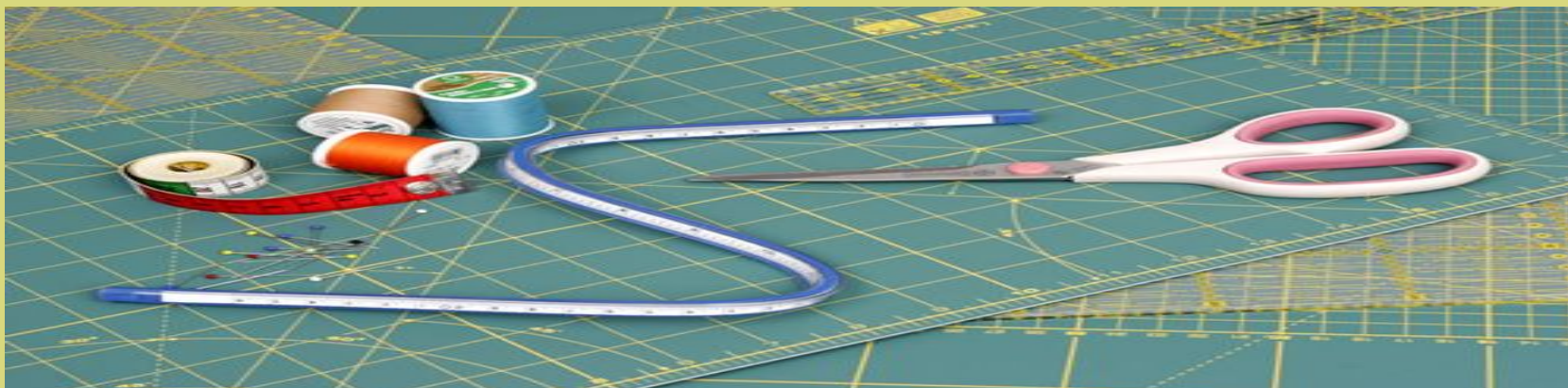


Муниципальное казённое общеобразовательное учреждение
« Каменская средняя общеобразовательная школа №1
с углублённым изучением отдельных предметов
имени Героя Советского Союза В.П.Захарченко»
Каменского муниципального района Воронежской области

Презентация «Машинные швы» 5 класс

Выполнила:
учитель технологии
Киселева Надежда Васильевна



Вопросы для повторения

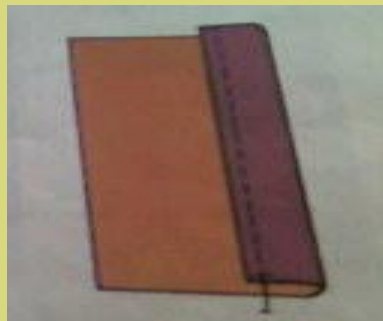
- 1. Какие правила ТБ необходимо соблюдать при работе на швейной машине?
- 2. Как правильно организовать рабочее место для швейных работ?
- 3. Как надо сидеть за швейной машиной?
- 4. Какова последовательность подготовки к работе швейной машины?



Машинные швы

делятся на три группы:

1. Соединительные
2. Краевые
3. Отделочные



Соединительные швы

служат для соединения двух и более деталей между собой.

К ним относятся:

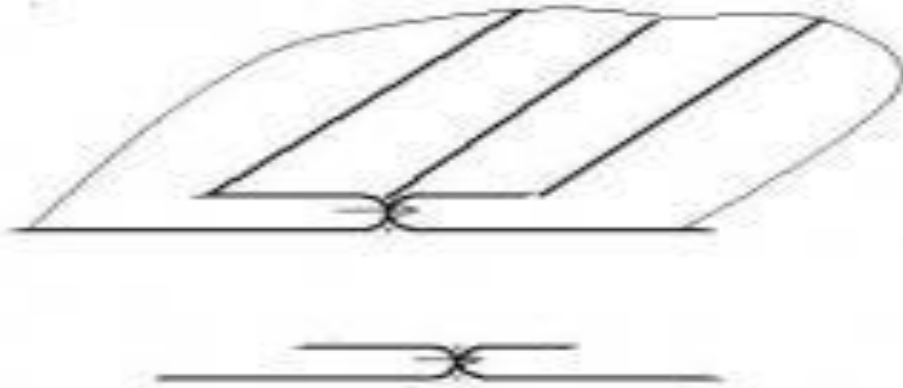
1. Стачной взаутюжку;
2. Стачной вразутюжку;
3. Накладной с закрытым срезом;

Стачные швы

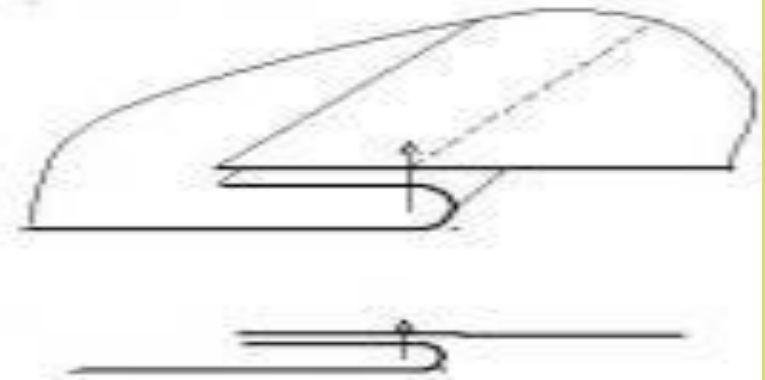
применяются для соединения деталей,
одинаковых по размеру, по совмещенным
краям

Стачные швы

Стачной шов вразутюжку



Стачной шов
взаутюжку



Накладной шов с закрытым срезом

- Применяется для соединения мелких деталей с изделием
(накладных карманов с фартуком)

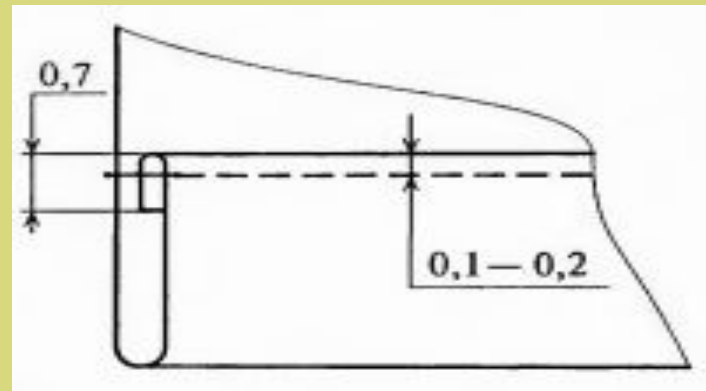
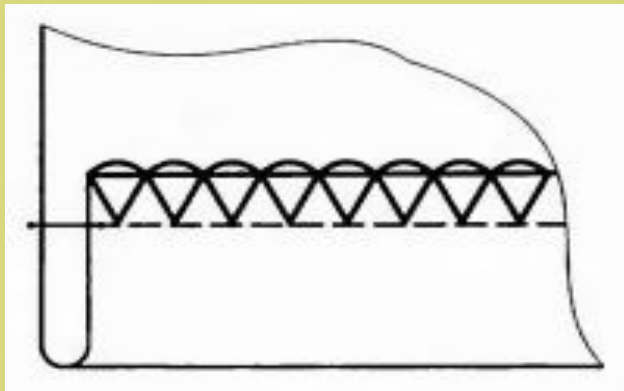


Краевые швы

служат для обработки края детали или изделия

К ним относятся:

1. Шов вподгибку с открытым срезом;
2. Шов вподгибку с закрытым срезом;



Шов вподгибку с закрытым срезом

- Применяется шов для обработки края или низа детали (боковые и нижний срезы фартука)



Отделочные швы
служат для украшения
изделий.

К ним относятся:
Различные складки



Требования, предъявляемые к выполнению машинных работ.

1. Все внутренние машинные строчки выполняются нитками в цвет ткани.
2. Машинные строчки должны быть ровными, ширина шва должна быть одинаковой.
3. После выполнения машинной работы нитки всех временных строчек (сметывания, наметывания и т.д.) удаляются.
4. Готовые швы надо приутюжить.

Выполните тест.

1. На какие три группы делятся все машинные швы?

Найдите лишние.

- А) соединительные;
- Б) разъединительные;
- В) краевые;
- Г) отделочные.
- Д) крайние



2. Для чего служат соединительные швы?



Выбрать правильный ответ.

- А) для закрепления подогнутого края изделия;
- Б) для прочного соединения деталей швейного изделия между собой;
- В) для временного соединения двух деталей.

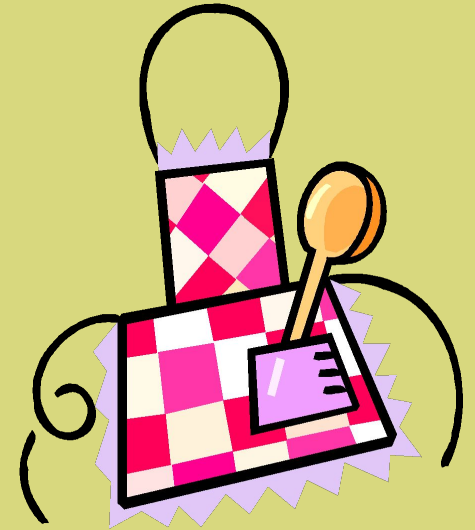
3. Какие швы относятся к соединительным?

Выбрать правильный ответ.

- А) стачной взаутюжку;
- Б) шов вподгибку с открытым срезом;
- В) накладной с закрытым срезом;
- Г) шов вподгибку с закрытым срезом.



4. Какие швы относятся к краевым?



Выбрать правильный ответ.

- А) накладной с закрытым срезом;
- Б) шов вподгибку с закрытым срезом;
- В) стачной вразутюжку.

5. Для чего применяются краевые швы?

Выбрать правильный ответ.

- А) для прочного соединения деталей швейного изделия между собой;
- Б) для закрепления подогнутого края изделия;
- В) для украшения изделий.



6. Для чего применяется накладной шов с закрытым срезом?

Выбрать правильный ответ.

- А) для присоединения накладных карманов;
- Б) для обработки низа изделия;
- В) оба ответа верны.



Что узнали, чему научились, что сможете применять?

- О швах...
- Об изготовлении...
- О применении...
- О требованиях...
- О правилах...

Литература

- Сеница Н.В., Симоненко В.Д. Технология (Технологии ведения дома) 5 - Москва, «Вентана-Граф»,2012г.
- Сеница Н.В., Буглаева Н.А. Рабочая тетрадь. Технология (Технологии ведения дома) 5 - Москва, «Вентана-Граф»,2012г.
- Бабина Н.Ф. Выполнение проектов: пособие для учителей технологии. 2-е изд. перераб. / Н.Ф. Бабина. – Воронеж: ВОИПКиПРО, 2005. – 64с.
- Бешенков А.К. Технология. Методика обучения технологии. 5- 9 классы: Методическое пособие / А.К. Бешенков и др. — М.: Дрофа, 2003.
- Герасименко Н.Н. Компьютерная поддержка уроков обслуживающего труда / Н.Н. Герасименко / Школа и производство. – 2002. – № 5. – С. 42.