

Предмет: Экономика отрасли

**Тема 6. Материально-
техническая база
речного транспорта**


План

1. Понятие о материально-технической базе речного транспорта.

2. Основные элементы МТБ

- транспортный флот;
- путевое хозяйство;
- портовое хозяйство;
- промышленные предприятия (СРЗ);

Проверка домашнего задания



Лёгкие
вопросы



Легче не
бывает

1. Что такое транспортная система?

**2. Какие виды транспорта
входят в транспортную
систему?**

**3.Транспорт общего
пользования?**

**4. Транспорт необщего
пользования?**

5. Что является продукцией транспорта?

6. Что относится к элементам транспортной системы?

**7.Какие средства транспорта
относятся к стационарным?**

**8. Что относится к
подвижному
составу на транспорте?**

**9. Какую материальную
продукцию создаёт
транспортная отрасль?**

**10. Почему в транспортной
отрасли
основные средства
преобладают
над оборотными?**

**11. На какие группы
делятся показатели
работы
транспорта?**

**12. Что означает
«количественные
показатели работы
транспорта»?**

**13. Что означает
«качественные
показатели работы
транспорта»?**

14. Что такое грузооборот перевозок?

**15. В чём может проявиться
выгода
при сокращении срока
доставки
груза?**

**16. Назвать особенности
(преимущества) речного
транспорта.**

**17. Назвать «слабые стороны»
речного транспорта**

**18. Почему при перевозке
продукции её стоимость
увеличивается?**

19. Почему транспорт называют самостоятельной отраслью производства?

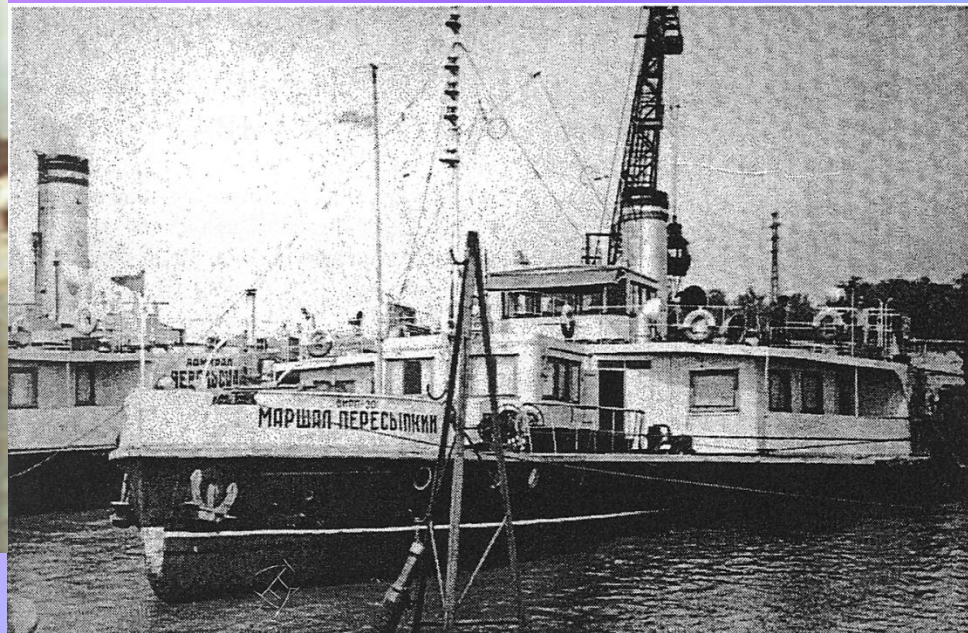
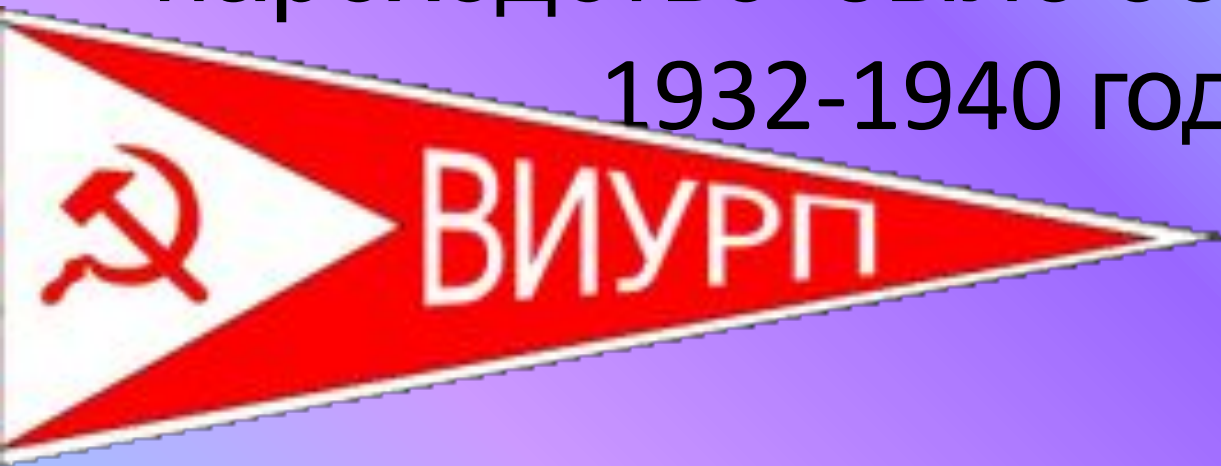
**20. Назвать основной
количественный
показатель при перевозке
пассажиров**

1. Транспортный флот

Судоходные компании и
пароходства

флот является основой
материально-технической базы
речного транспорта

Верхне-Иртышское речное пароходство было образовано в 1932-1940 годы





OTA-777

OTA-777

IM-09-3623





Судоходные компании по Иртышскому бассейну

- **ТОО "Иртышская судоходная компания"**
- **ТОО "Иртыштранс"**
- **ТОО "Верхне-Иртышское речное пароходство"**
- **ТОО "Речник и К"**
- **ТОО "Алтайимпорт"**
- **АО "Павлодарский речной порт"**
- **и прочие**

Количество флота по Иртышскому бассейну

Пассажирские	18
Самоходные грузовые	20
Несамοходные	29
Буксиры	50
Вспомогательные	25
Прочие	17
<i>Итого:</i>	159

Судоходная компания «Казмортрансфлот»



Порты и портовое ХОЗЯЙСТВО

Порт - комплекс технических средств, предназначен для приема, хранения и отправления грузов; перегрузочных работ; посадки, высадки и обслуживания пассажиров; формирования составов, технического обслуживания и безопасного отстоя транспортных судов.

АО «Павлодарский речной порт»





Павлодарский речной порт является одним из активно действующих и развивающихся портов на реке Иртыш и крупным транспортным предприятием



Оказывает услуги по перевозке грузов, расчистке русел Иртыша и углубления существующих водных путей

добыча песка в русле реки и его реализация



Российские порты



Технический причал, Бийск



ТОМСК



ОМСК



Порт Барнаула



Водные пути и путевое хозяйство



Содержание и эксплуатацию осуществляют 7 Республиканских государственных казённых предприятий водных путей, которые расположены в городах:

Усть-Каменогорск, Семей, Павлодар, Уральск, Атырау, Капшагай и Балхаш.

Государственный заказ финансируется из республиканского бюджета.

Установка и содержание навигационных знаков



*Выполнение проектно-
изыскательских, топографических,
картографических и
исследовательских работ*



Выполнение дноуглубительных и дноочистительных работ



Выправительные работы



Дноочистительные работы



На балансе Семейского предприятия
водных путей находится 33 единицы
технического флота



Судоремонтные и судостроительные заводы



Семейский судоремонтно-судостроительный завод



Ремонт теплохода БТК



Обстановочный теплоход Мотозавозня





Ремонт теплохода

Ремонт катера





Ремонт палубных сооружений



Задание для всех групп

*Составить вопросы по изученному
материалу*

???

Самооценка

- Проверка домашнего задания (от 1 до 5)
- Я понял и запомнил новое (от 1 до 5)
- Я рассказал другим (от 1 до 5)
- Я составлял вопросы (от 1 до 5)
- Я отвечал на вопросы (от 1 до 5)

=====

- Итог =

- Оценка выставляется по сумме баллов:
- 23 - 25 баллов – «Отлично»
- 16 – 22 баллов - «Хорошо»
- 10-15 баллов – «Удовлетворительно»

Домашнее задание:

по учебнику *(К.С.Ляхов, Н.К.Медведев)* §7-11,
составить краткий конспект по каждому
элементу МТБ речного транспорта.