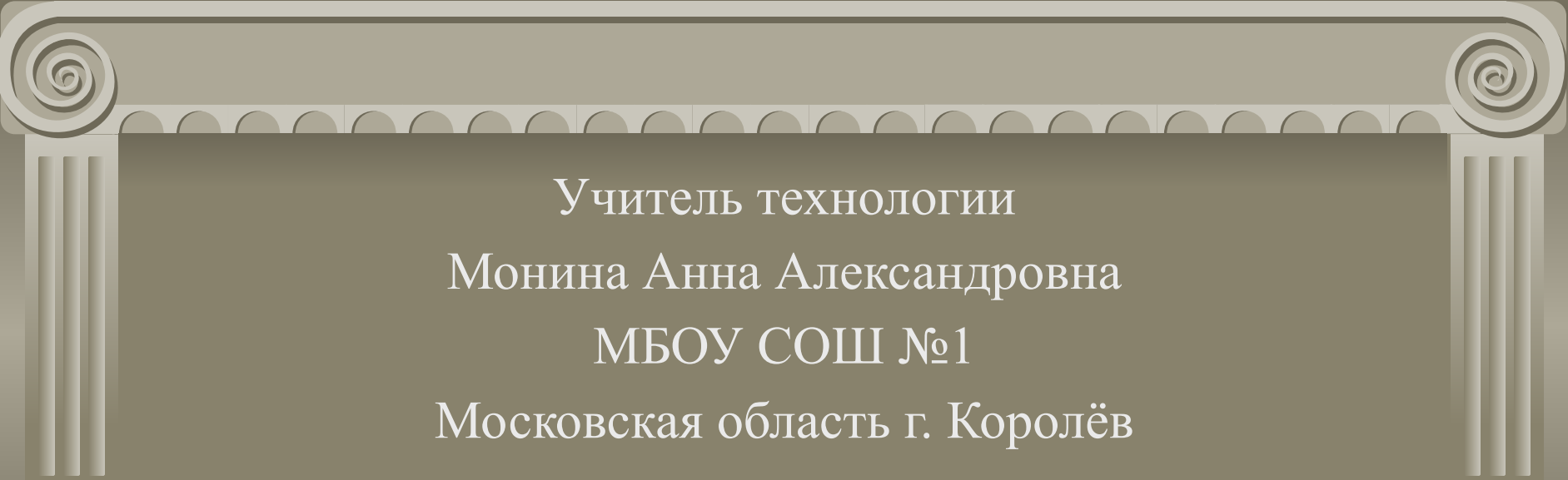


ДАМСКОЕ РУКОДЕЛИЕ



Учитель технологии
Монина Анна Александровна
МБОУ СОШ №1
Московская область г. Королёв

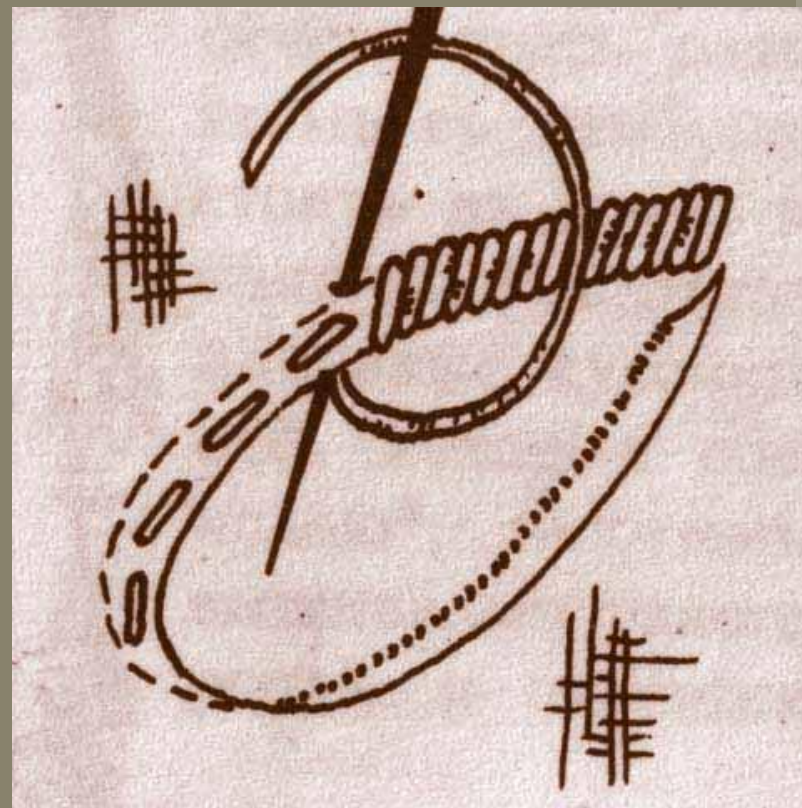
ДАМСКОЕ РУКОДЕЛИЕ



- *ВЫШИВАНИЕ* – общеизвестное и распространенное рукодельное искусство украшать самыми разнообразными узорами всевозможные ткани и материалы.
- Вышивками украшали салфетки, скатерти, воротнички и манжеты, шарфы, блузки и платья.

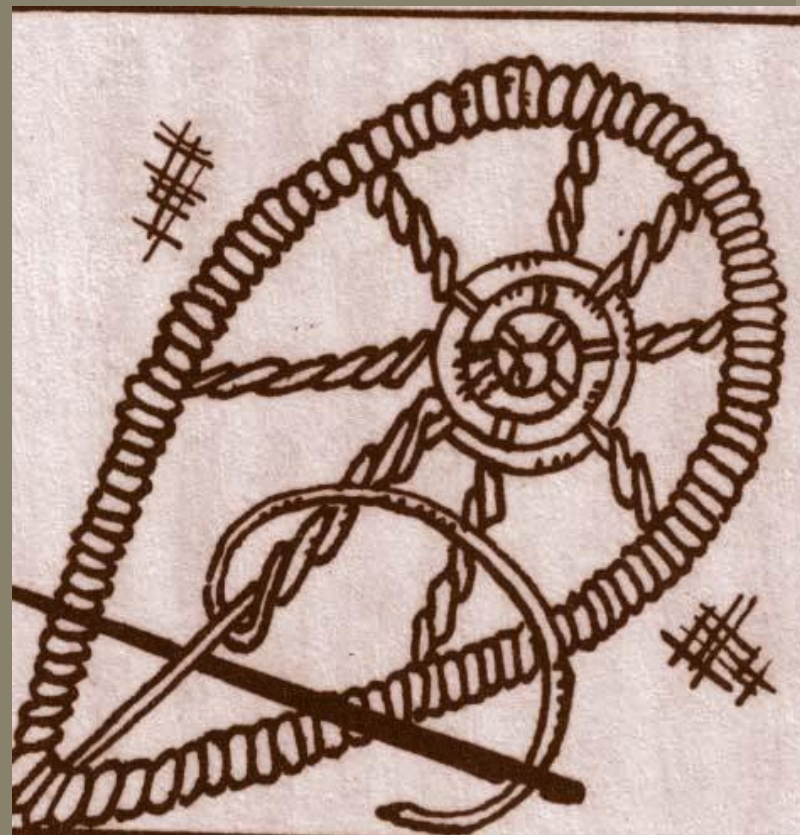
АНГЛИЙСКИЙ ШОВ

- Работы английским швом не требуют пялец. После того, как узор будет переведен на полотно, кружочки или другие фигуры прометывают по контуру мелкими стежками «вперед иголку», наблюдая за правильностью контура. Затем острыми ножницами вырезают материю из середины почти до самого края прометки.



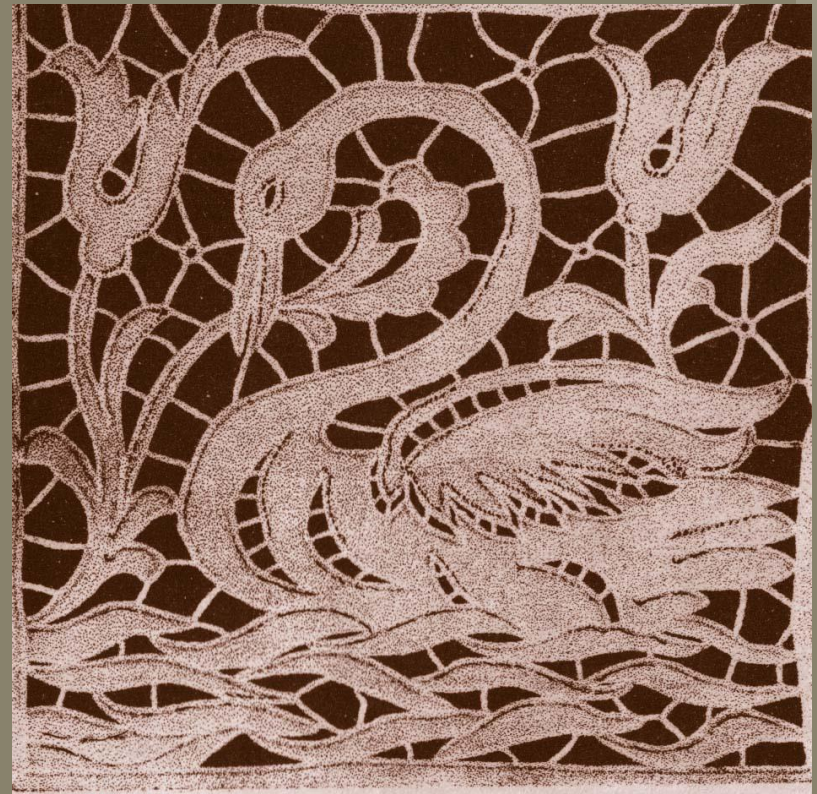
АНГЛИЙСКИЙ ШОВ

- Маленькие дырочки не вырезают, а прокалывают толстой костяной, деревянной, или металлической палочкой, заостренной с одного конца. Если вырезанные фигуры достаточно велики, то пространство может быть заполнено баретками с паучками или без них. Это украшение сделает вышивку более ажурной и прочной.



«РИШЕЛЬЕ»

- Вышивка «Ришелье» - одна из изящнейших вышивок для украшения столового белья. Эта же вышивка очень хороша для отделки блузки или платья, также и для нарядного воротника на детское платье. Рисунок для такой вышивки переводить на материю надо с особой тщательностью, чтобы контуры были как можно вернее.



«РИШЕЛЬЕ»

- В вышивке «Ришелье» используют фестонный шов. Контуры рисунка промётывают несколько раз швом «вперед иголку», а затем вышивают швом петлей к той стороне, которая потом будет вырезаться. По окончании вышивки лишнее полотно вырезается очень тщательно, чтобы не было ни малейшего следа махров.



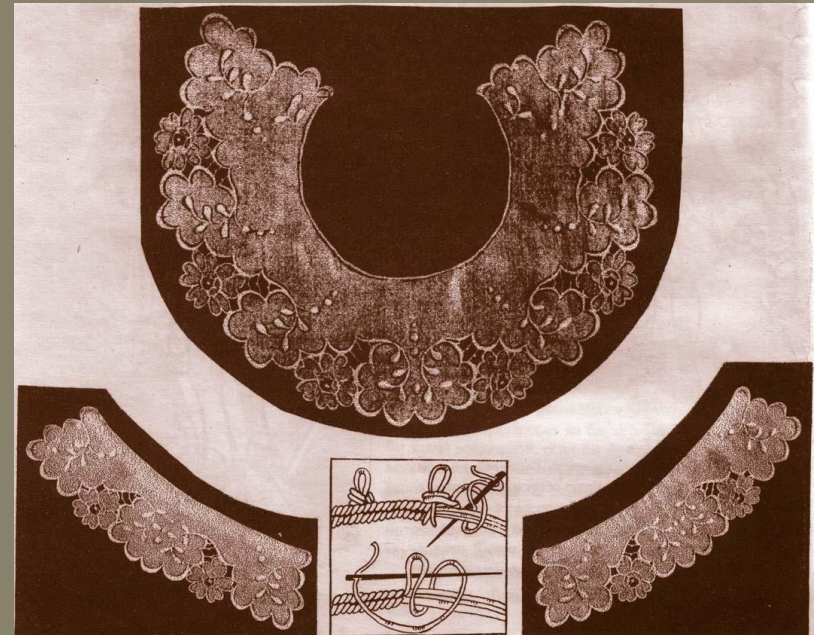
ПЛАТЬЯ

- Узоры вышивки на платьях несложны и относятся к прорезным работам. В узоре этого платья использованы английский шов и кордонэ (шов «вперед иголку» - обвитый). Стрелы идущие вверх от цветов, составлены из горошков с проколотой у одного из краёв дырочкой. Горошки на лифе у воротника застилаются нитками полностью.



ВОРОТНИЧКИ

- Прекрасным украшением любого платья были и остаются кружевные воротнички и манжеты. Этот изящный гарнитур выполнен английским швом с дополнением выпуклой глади и горошков. В центре цветков – баретки с паучками. Дополнительную оригинальность придают баретки с пико. Исполнение их хорошо видно по рисунку.



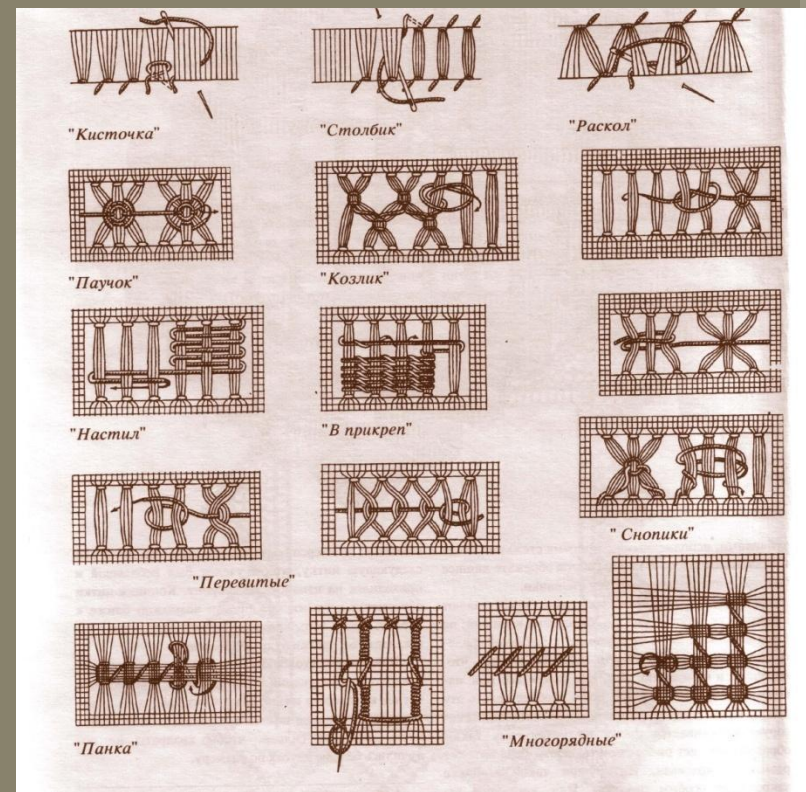
ПРЕДМЕТЫ ДАМСКОГО ТУАЛЕТА

- Предметы дамского туалета, украшенные вышивкой, красивы, легки и прозрачны. Такая вышивка чаще всего исполняется английским швом или гладью тонкими белыми бумажными нитками или шелком. Целый гарнитур дамского белья можно украсить вышивкой в одном роде. Кокетливый узор с бантиками, тесьмой и лентами хорош для молодой девицы.



ВЫШИВКА РЕШЁТКАМИ

- Она выполняется по выдернутым из основы и утка ниткам. Здесь приведены несколько способов шитья по выдернутым ниткам. Из их сочетаний можно составить много красивых рисунков. Прямые ряды решёток хороши для отделки края скатерти или салфетки. Узорами с перевитыми столбиками можно заполнять пространства внутри крупных листьев и цветов.



ГЛАДЬ

- Гладью называется вышивка прямыми или косыми стежками, заполняющими весь узор сплошь. Гладь можно делать плоской, без предварительной настилки, и выпуклой. Она может быть однотонной и цветной. Вышивка на саше исполнена плоской гладью цветным шёлком. По краю саше пришита полоса вышитого тюля и атласная лента, скрученная в трубочку, а концы её завязаны в бант.



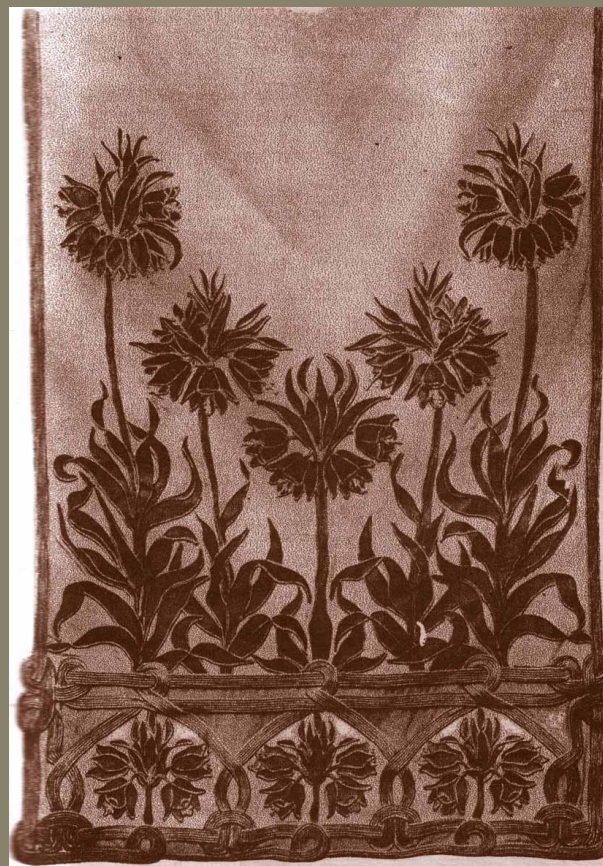
ДИВАННЫЕ ПОДУШКИ

- Красиво смотрятся вышитые подушки на диване, кушетке или кресле. Делают их из полотна, шёлка, атласа. Эта подушка в стиле Людовика XVI выполнена из атласа и украшена гладью. Корзина, шнуры и кисти шьются швом кордонэ. По краю подушка обшита шнуром с тройным пико по углам.



АППЛИКАЦИЯ

- Эта вышивка состоит в том, что на материи, служащей фоном, узор не вышивается, а выполняют его, прикрепляя кусочки материи другого, чем фон, цвета, вырезанные по узору. Можно использовать даже самые маленькие кусочки шёлка, бархата и т. д. *Техника работы:* по рисунку вырезают необходимые фигуры и накладывают их на фон также по переведенному на него рисунку, обшивая контуры шнурочком, гладью или петельным швом.



АППЛИКАЦИЯ

- Она может быть не только плоской, но и выпуклой. В таком случае под вырезанные для аппликации фигуры подкладывают вату (ватин, флизелин), и только потом фигуры прикрепляют к материи плотной выметкой или фестонным швом. Пржилки на листьях шьются стебельковым швом (листья прокалываются насквозь вместе с наполнителем); стебли – швом кордонэ.



ВЫШИВКА ПО ТЮЛЮ

- Её применяют по тонкому или грубому тюлю нитками разных цветов и любого качества. Тюль годится бумажный и шёлковый. Вышивка по тонкому тюлю идет на отделку платьев и белья; по грубому тюлю – для занавесей, салфеток, покрывал и т. д. Выполняют эту работу иглой для шитья или канвовой. Простые узоры вышивают, отсчитывая дырочки тюля без предварительной наметки рисунка.



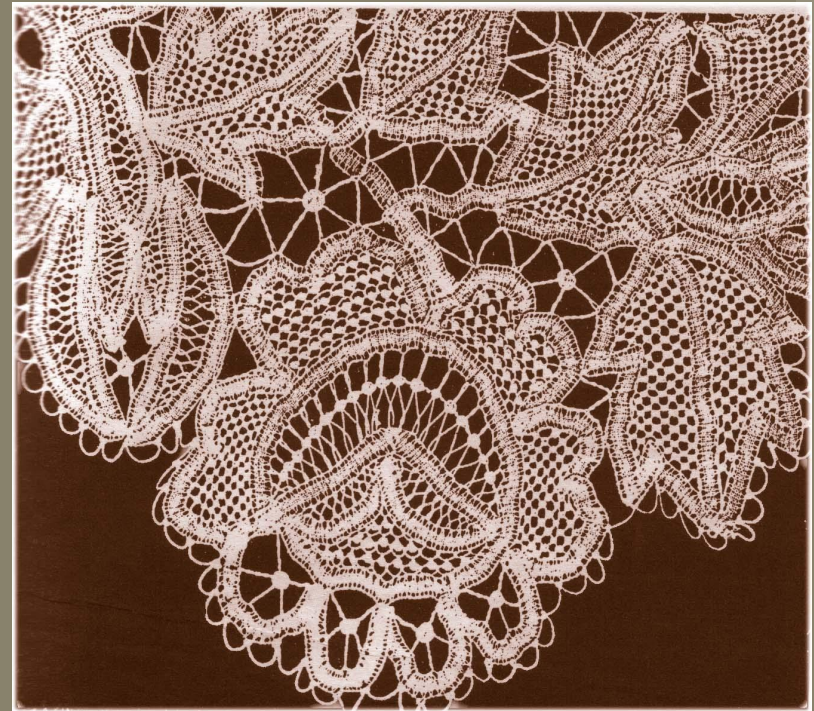
КРУЖЕВО «МЕДИЧИ»

- Они названы так из-за своей схожести с вязанными полотнами времен Екатерины Медичи.
Техника работы: переведите рисунок на клеёнку и обозначьте на ней ячейки сетки. Прошить контуры рисунка швом «вперед иголку» (на лицевой стороне стежок совсем маленький, а на изнаночной – длинный). Затем продеть под маленькие стежки толстую нитку и обшить её фестонным швом. Внутри рисунок заполняется сеткой, как обычная штопка, но частая и прочная.



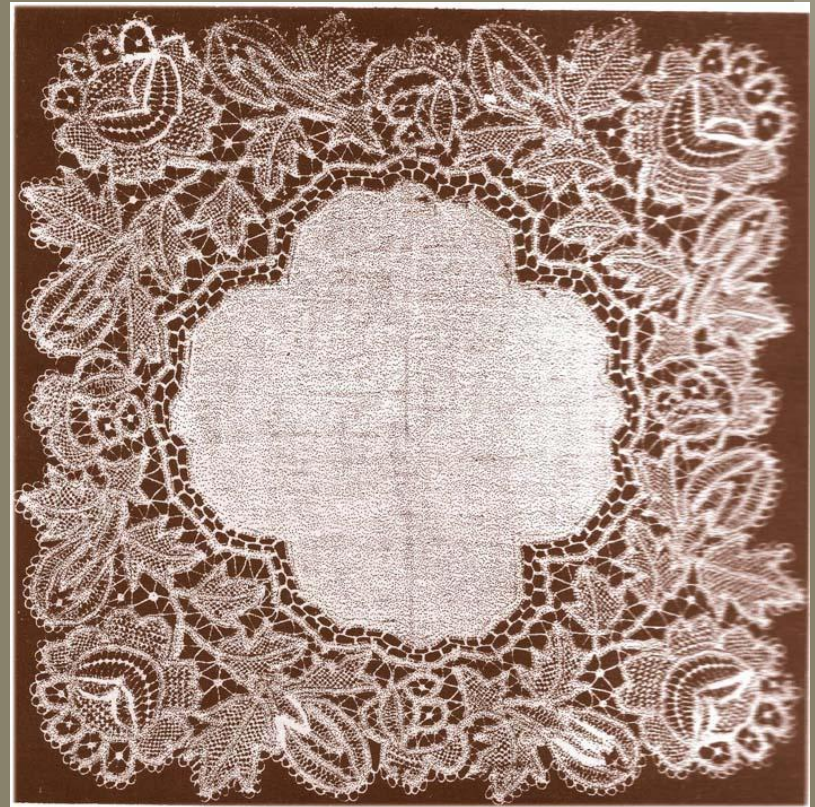
КРУЖЕВО «РЕНЕССАНС»

- Таким кружевом можно украсить множество вещей от простого носового платка до прекрасных покрывал. Употребляется в кружеве узкая тонкая тесьма, которой исполняются контуры кружева. Красота и богатство кружева «Ренессанс» в том, что в нём употреблено большое разнообразие кружевных швов, которые заполняют пространства несложного узора.



КРУЖЕВО «РЕНЕССАНС»

- Этот парадный носовой платок, исполненный из тонкого полотна или батиста, хорош для дамского вечернего туалета. Платок украшен богатым по орнаменту кружевом в стиле «Ренессанс», которое может быть употреблено и для скатерти или подставок под вазу или графин.



ВЫШИВКА В БЫТУ

- Вышивкой могут быть украшены самые разные вещи в городском доме или на даче. Вышивкой в одном стиле можно украсить целый гарнитур для спальни. Абажур, экран, скатерть, подушка и саше исполнены из одного материала и вышиты английским швом. Кружевная тесьма, бахрома, кисти и шёлковые или атласные бантики делают гарнитур ещё более изящным.

