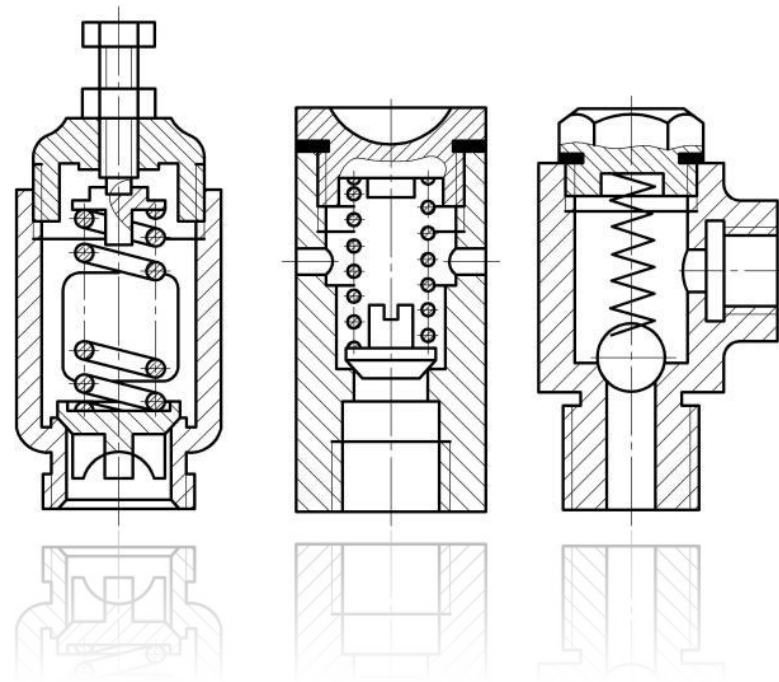


§ 2.
Конструкторская
документация.
Чертежи деталей и
изделий из
древесины



- Деталь невозможно построить без чертежа. Но если изделие сложное и состоит из нескольких деталей, то необходимы два комплекта документов:

- 1. Конструкторская документация
- 2. Технологическая документация



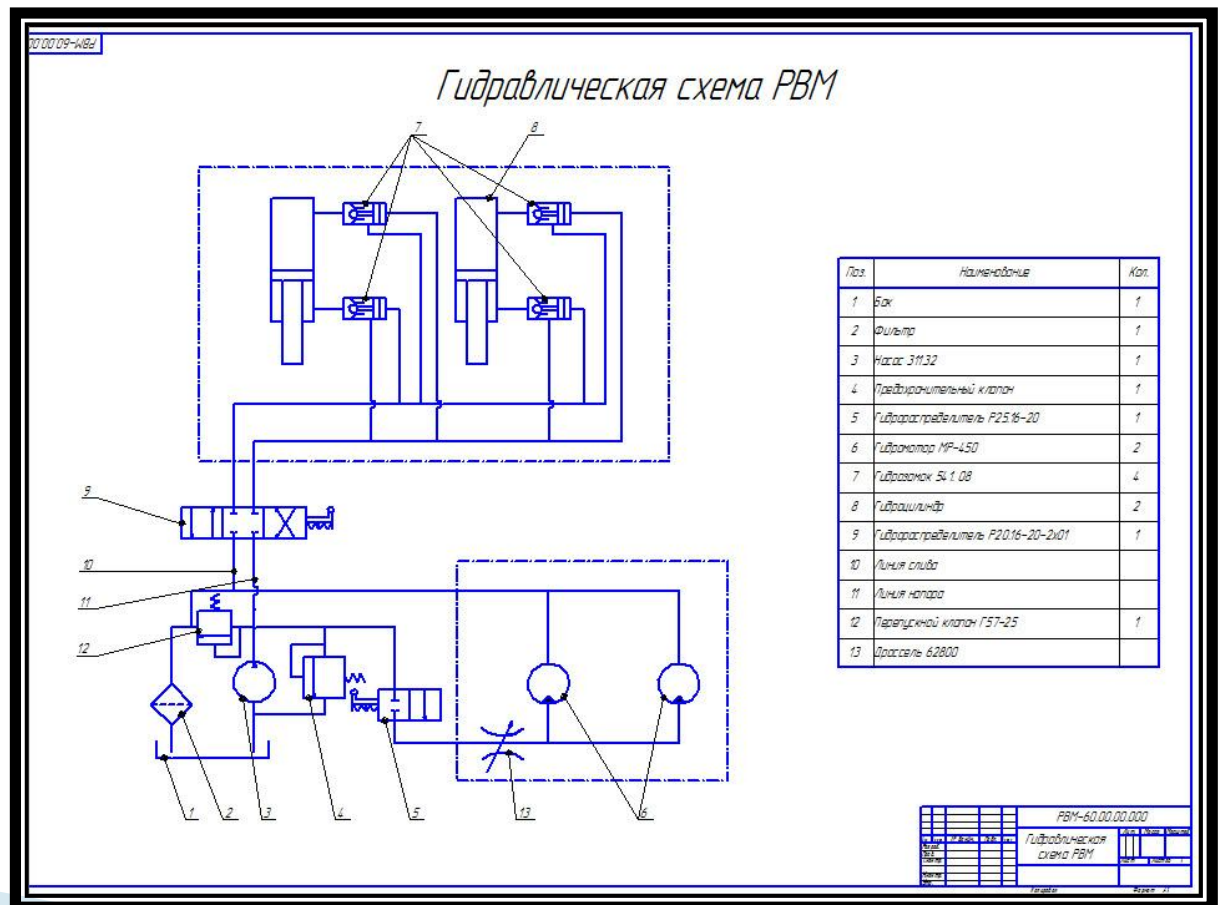
- ▣ **Конструкторская документация** - графические и текстовые документы, которые в совокупности или в отдельности определяют состав и устройство необходимых данных для его разработки, контроля, эксплуатации, ремонт



▣ К конструкторской документации относятся:

- ▣ 1. Чертежи деталей
- ▣ 2. Сборочные чертежи
- ▣ 3. Спецификации (перечисление подробностей, на которые необходимо обратить особое внимание)
- ▣ 4. Расчеты
- ▣ 5. Пояснительные записки
- ▣ 6. Инструкции

- **Схема** – это упрощенное изображение машины или механизма, дающее представление об их общем устройстве и взаимодействии отдельных частей.



- **Инструкция** – это документ, содержащий правила по и его сборке, регулировке, эксплуатации.

ОБЩЕСТВО С ОГРАНИЧЕННОЙ ОТВЕТСТВЕННОСТЬЮ
«СПК»

ОКП 91 4615

Группа Н31
(ОКС 67.060)

УТВЕРЖДАЮ

Генеральный директор
ООО «СПК»

Жидкова Н.Е.
«_» _____ 2009 г.

ТЕХНОЛОГИЧЕСКАЯ ИНСТРУКЦИЯ

по производству муки из семян и плодов масличных культур
«Народные рецепты»

ТИ 9146–002– 60265288 –09

Дата введения в действие:
«_» _____ 2009 г.

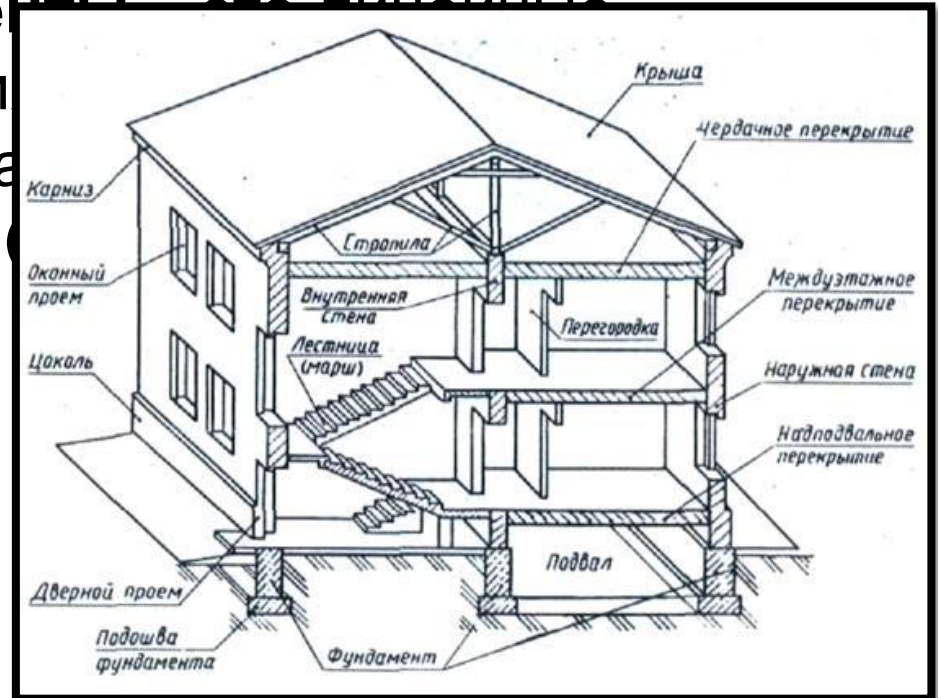
РАЗРАБОТАНО:

Генеральный директор
ООО «СПК»

«_» _____ 2009 г.

г. Москва
2009

- Каждая деталь имеет какие-либо конструктивные элементы.
- **Конструктивные элементы** — размеры, углы, отверстия, закругления, фаски, канавки, резьбы и многое другое

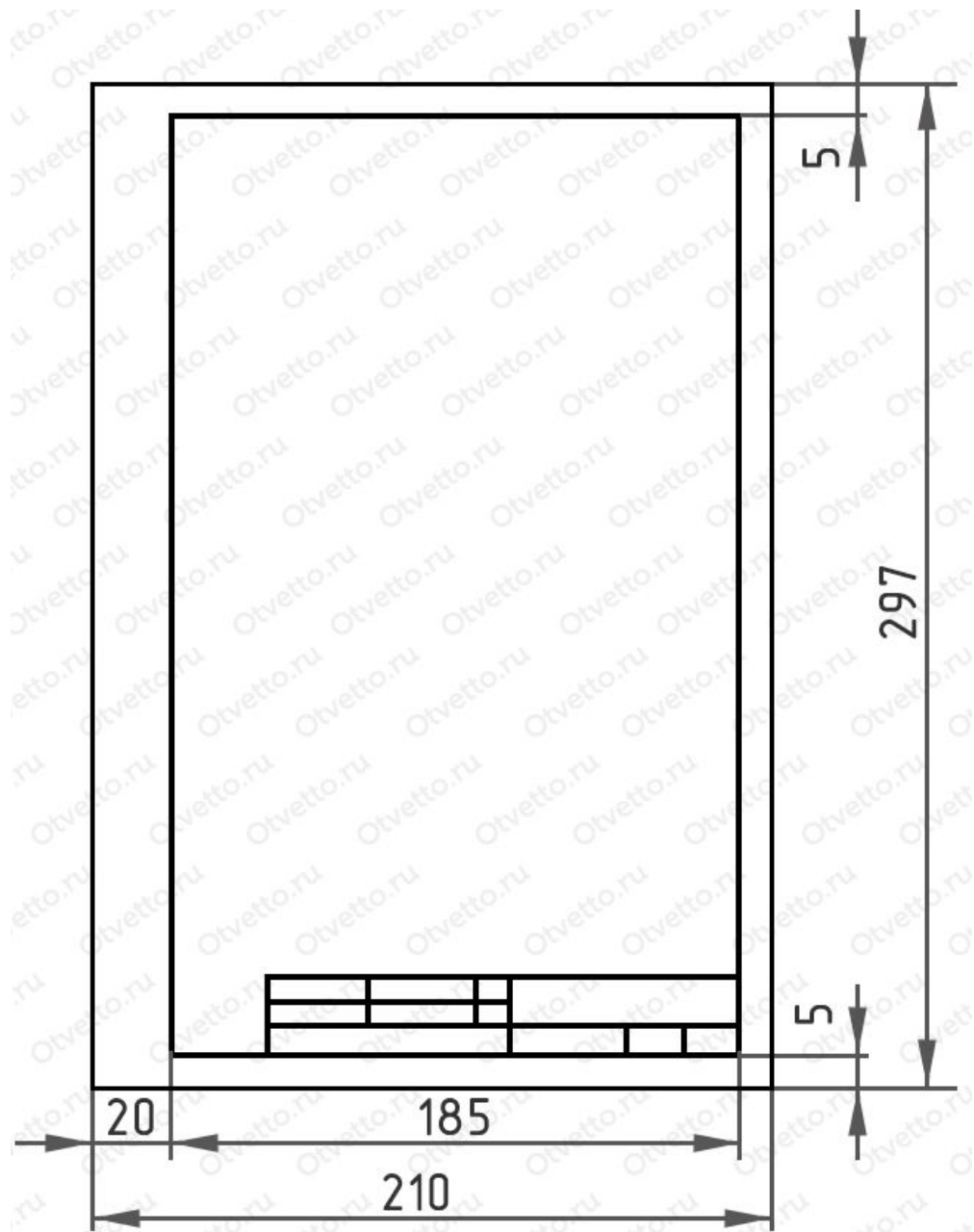


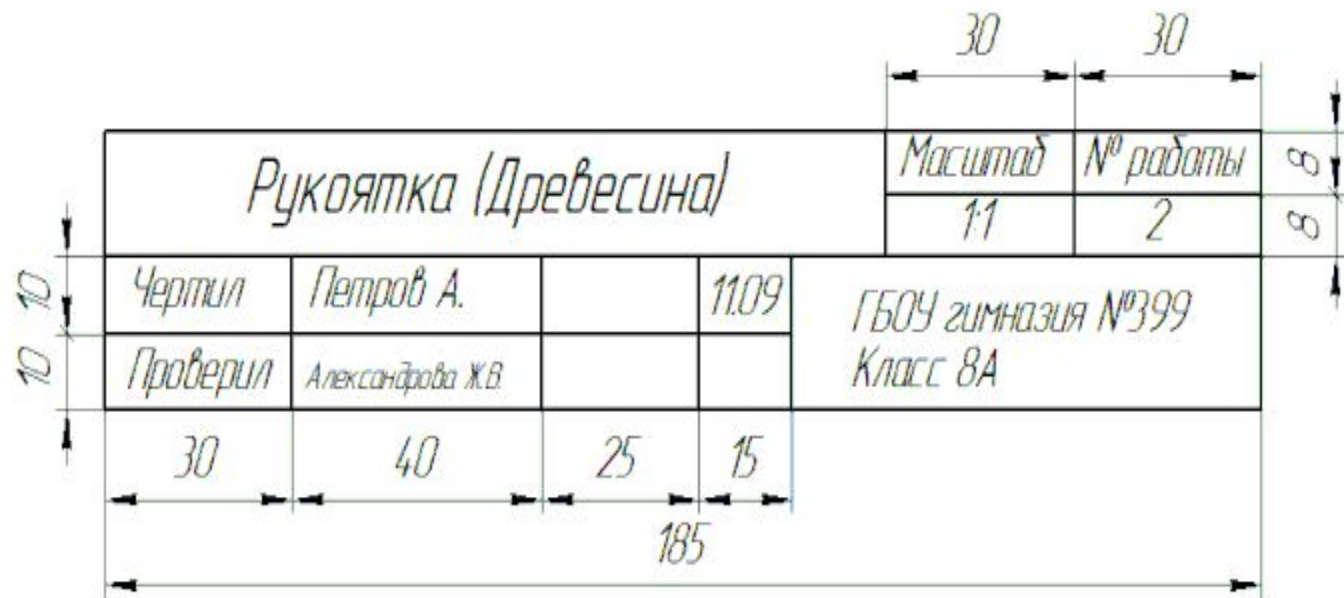
- ▣ **Фаска** – это срезанное ребро детали для улучшения ее внешнего вида, предохранения от повреждений, обеспечения плотного сопряжения с другой деталью.

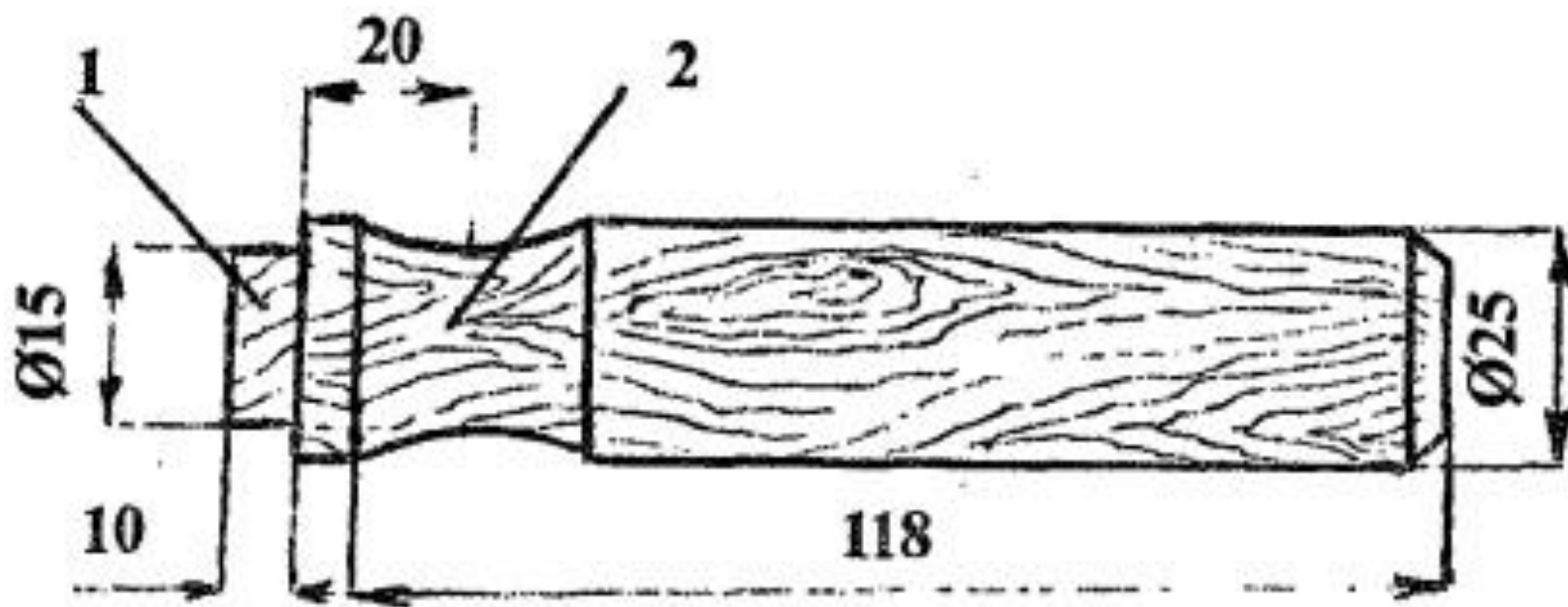


- ▣ **Галтель** – скругление внутренних и внешних углов на деталях машин и т. п. для повышения их прочности.

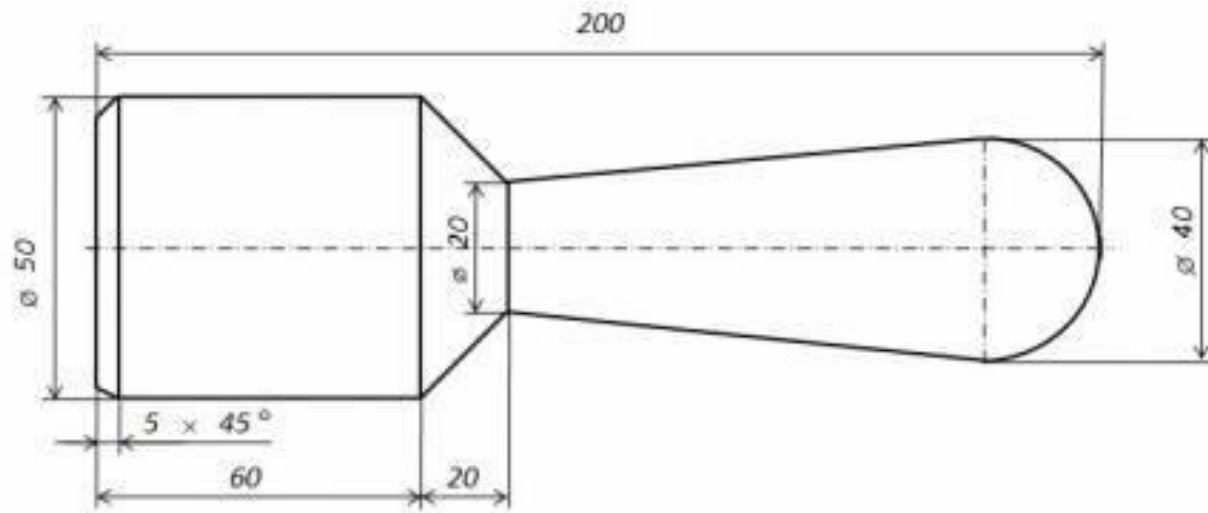




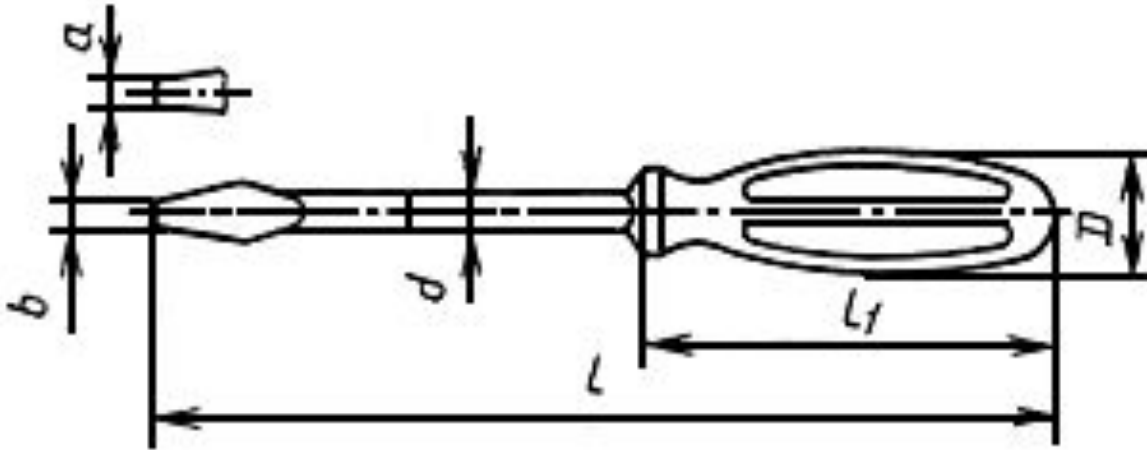




□ Ручка напильника



Чертеж		Толкушка		
Проверил	Масальтун Н.И.			
МАДУСОШ № 2, 6А класс		Деревино	1:1	№2



□ Отвертка