

# ПОРОКИ ДРЕВЕСИНЫ

Разработал учитель  
технологии первой категории  
МАОУ СОШ №142  
Храмцов Михаил Андреевич

# Цель

- ознакомиться с видами пороков древесины.



# Пороками древесины

называют отклонения от её нормального строения, внешнего вида и формы, а также повреждения. Пороки снижают качество древесины и возможность её применения. Они образуются в растущем дереве в основном из-за неблагоприятных климатических условий и естественного старения.

# Сучки

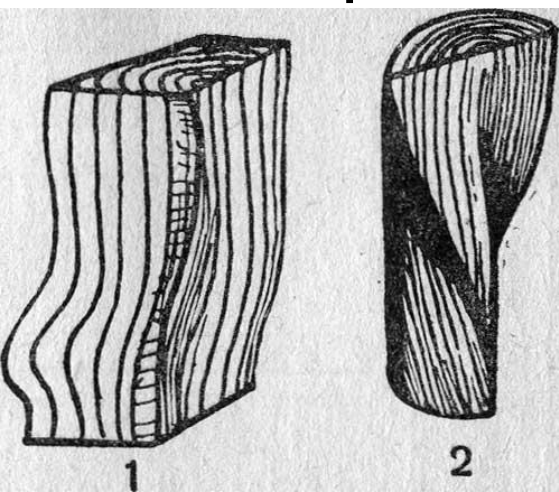
это основания ветвей, выросшие из древесины ствола. Они всегда темнее и прочнее древесины ствола, имеют вокруг себя кривые волокна. Отмершие сучки могут выпадать из древесины, быть гнилыми.





# Косослой

- представляет собой винтообразное расположение волокон. При высушивании косослойной древесины происходит её коробление (искривление). Резать косослойную древесину трудно, так как она скалывается в сторону направления



# Свилеватость

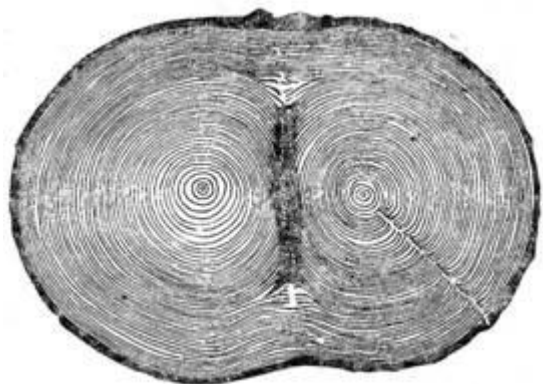
- это волнистое расположение волокон, наблюдаемое в основном в комлевой части дерева, особенно у берёзы, а также на наростах. Свилеватость придаёт красоте древесине, но затрудняет её обработку.





# Двойная сердцевина

- выявляется на поперечном разрезе ствола в виде его раздвоения. Годичные кольца в этом месте имеют овальную форму. Между двумя сердцевинами древесина рыхлая, часто с вросшей корой.



# Ложное ядро

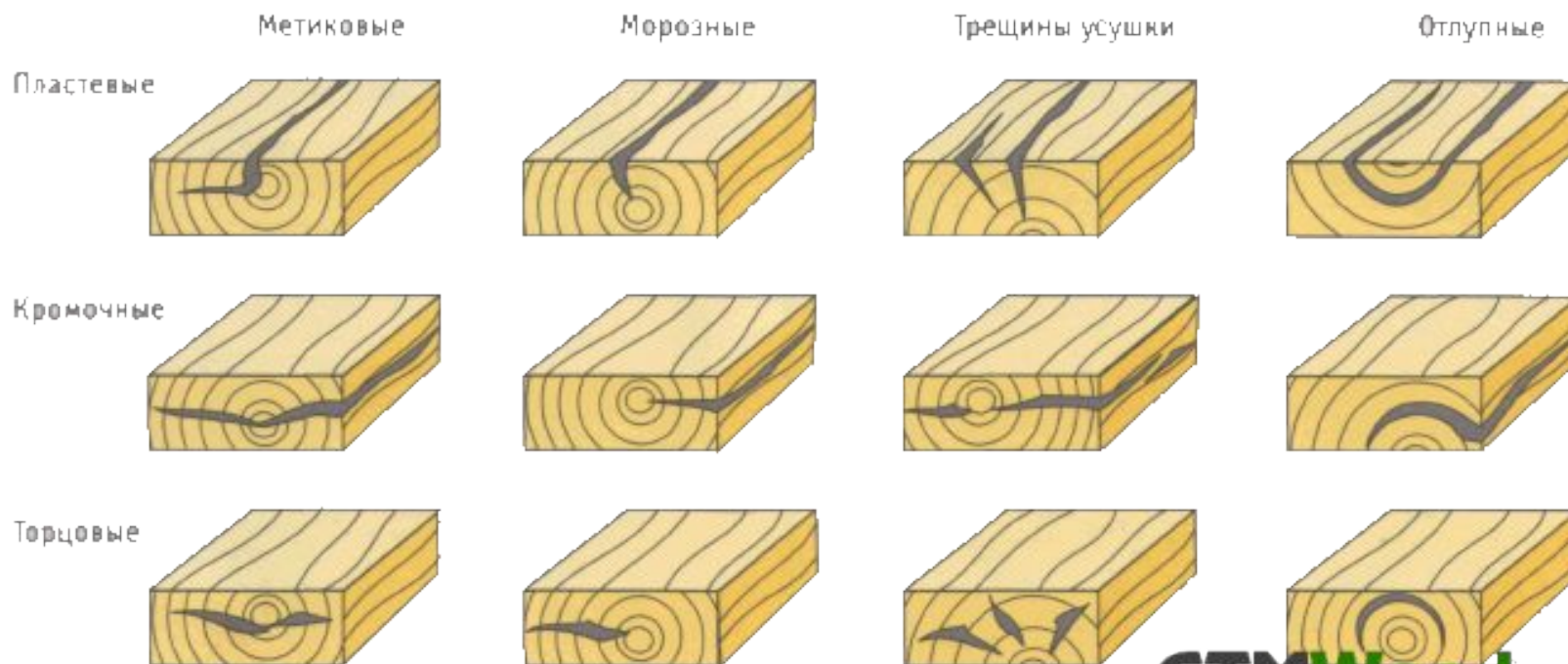
- тёмная окраска внутренней части ствола в безъядровых породах: берёзе, клёне, ольхе и др. На поперечном разрезе ствола оно имеет форму круга или звезды.





# Трещины

- образуются при разрыве древесины вдоль волокон от морозов, жары, при сушке.



# Смоляные кармашки

□ полости в древесине хвойных пород, заполненные смолой. Смола заволакивает поверхность древесины и режущий инструмент, ухудшает обработку. Сильно пропитанная смолой значительная часть древесины называется засмолком. Образуется засмолок в местах хвойных деревьев.





# Рак

- рана на вершине ствола дерева, заражённая паразитическими грибами и бактериями. На хвойных породах в таких местах сильно выделяется смола. Древесина с раковым заболеванием рыхлая, засмоленная





# Гниль древесины

- образуется под действием дереворазрушающих грибов. В начальной стадии появления гнили древесина имеет ненормальную окраску. С течением времени она превращается в труху.



Rotten tree detail

© Zoonar/Y.Wu / Фотобанк Лори / easy Fotostock



lori.ru / 19.127.613

# Червоточина

- повреждение древесины в виде отверстий, прогрызаемых личинками и жучками. Особенно поражается насекомыми древесина с корой. Червоточина может располагаться как на поверхности стволов под корой, так и внутри древесины.



# Пороки снижают качество изделий из древесины.

- Разметку древесных материалов проводят так, чтобы изделия не имели больших пороков.