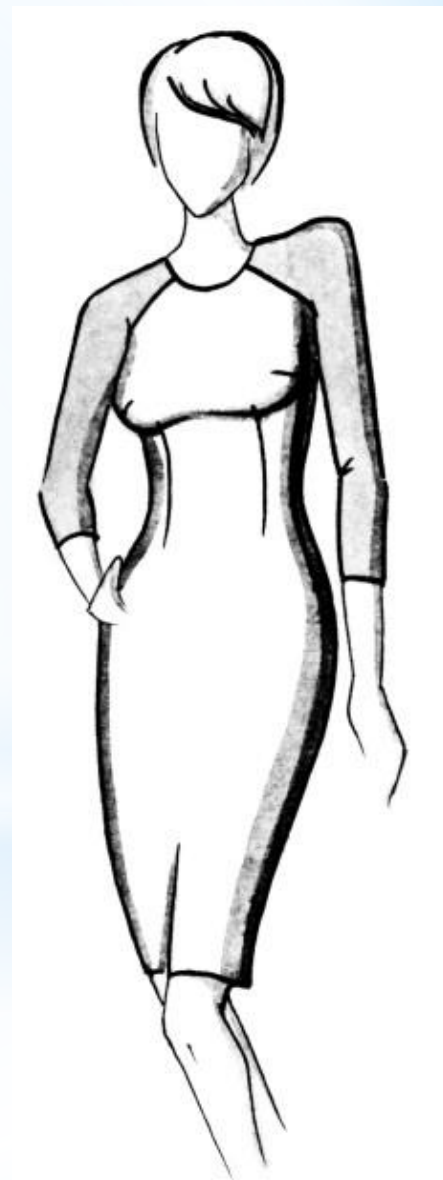
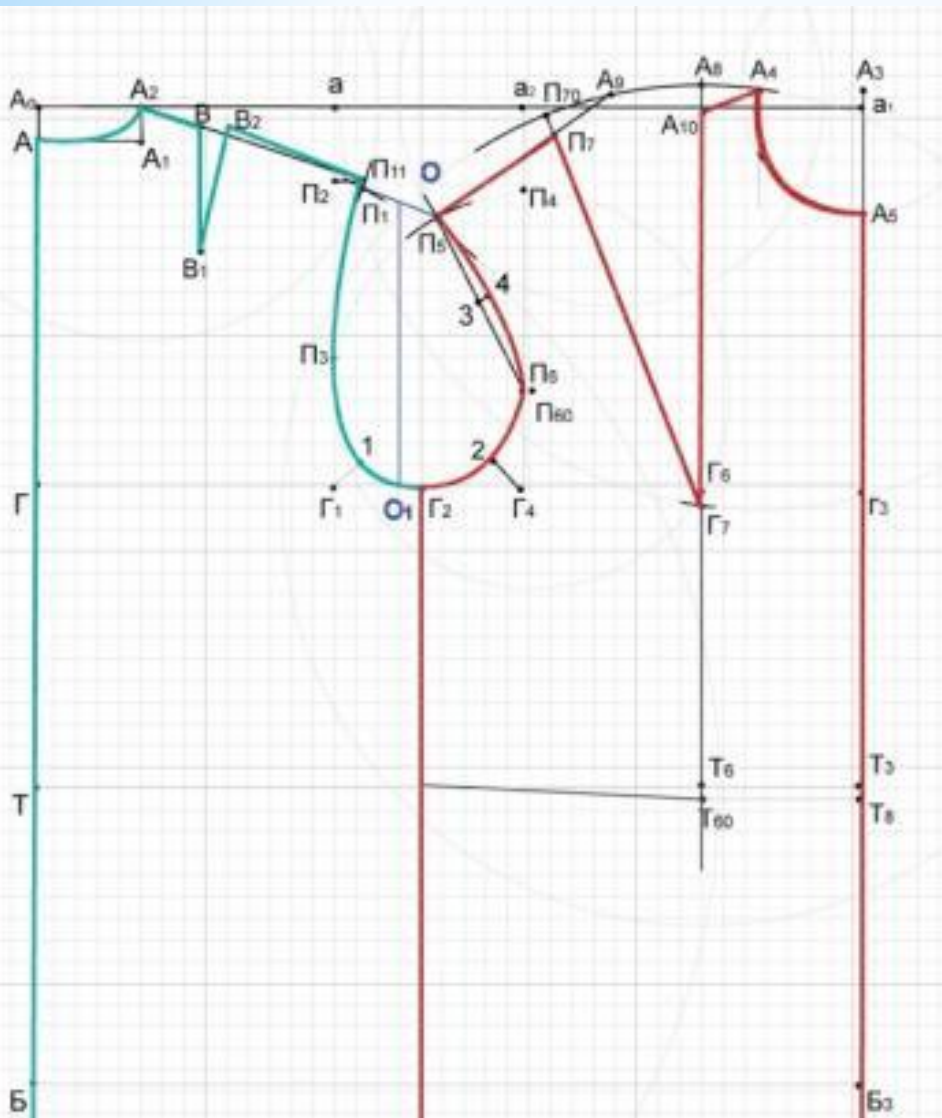


*** Базовая
конструкция
швейного изделия с
рукавом покроя
«реглан»»**



Рисунок 243

* Рукав покроя реглан




* Различные варианты кроя «реглан»

* полный реглан

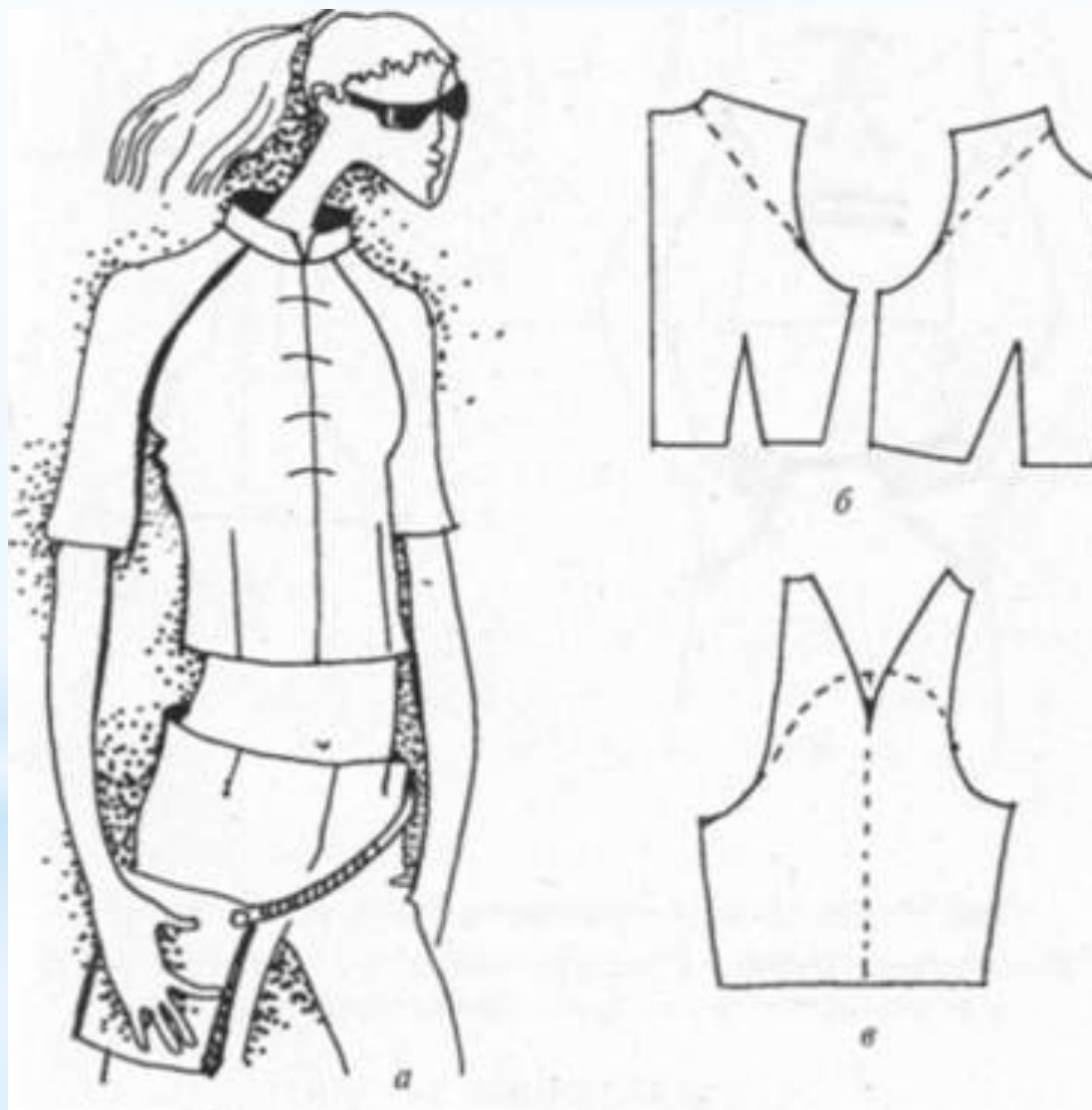
* полуреглан

* реглан с рукавами,
переходящими в кокетку лифа

* реглан-погон

*  

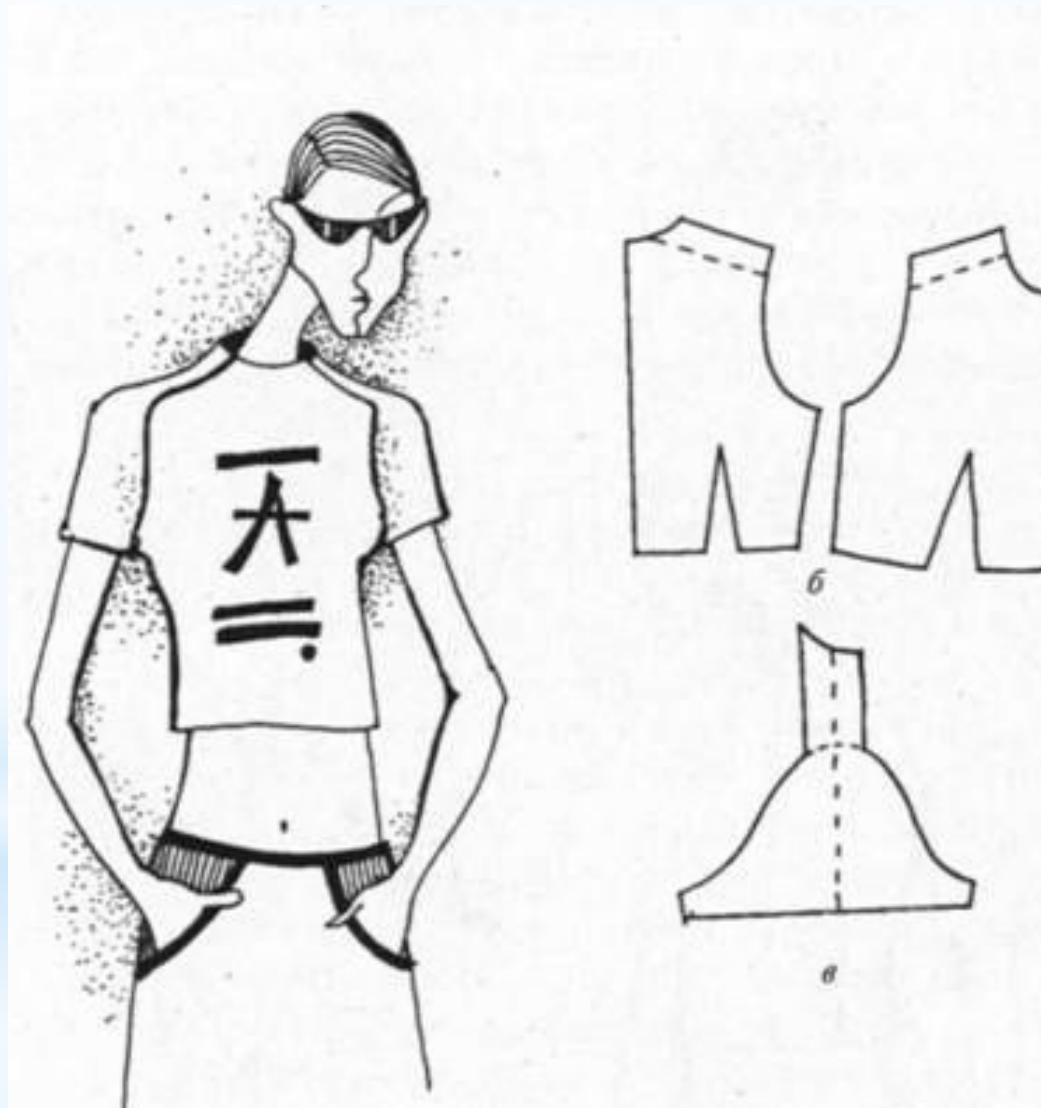
* Полный реглан



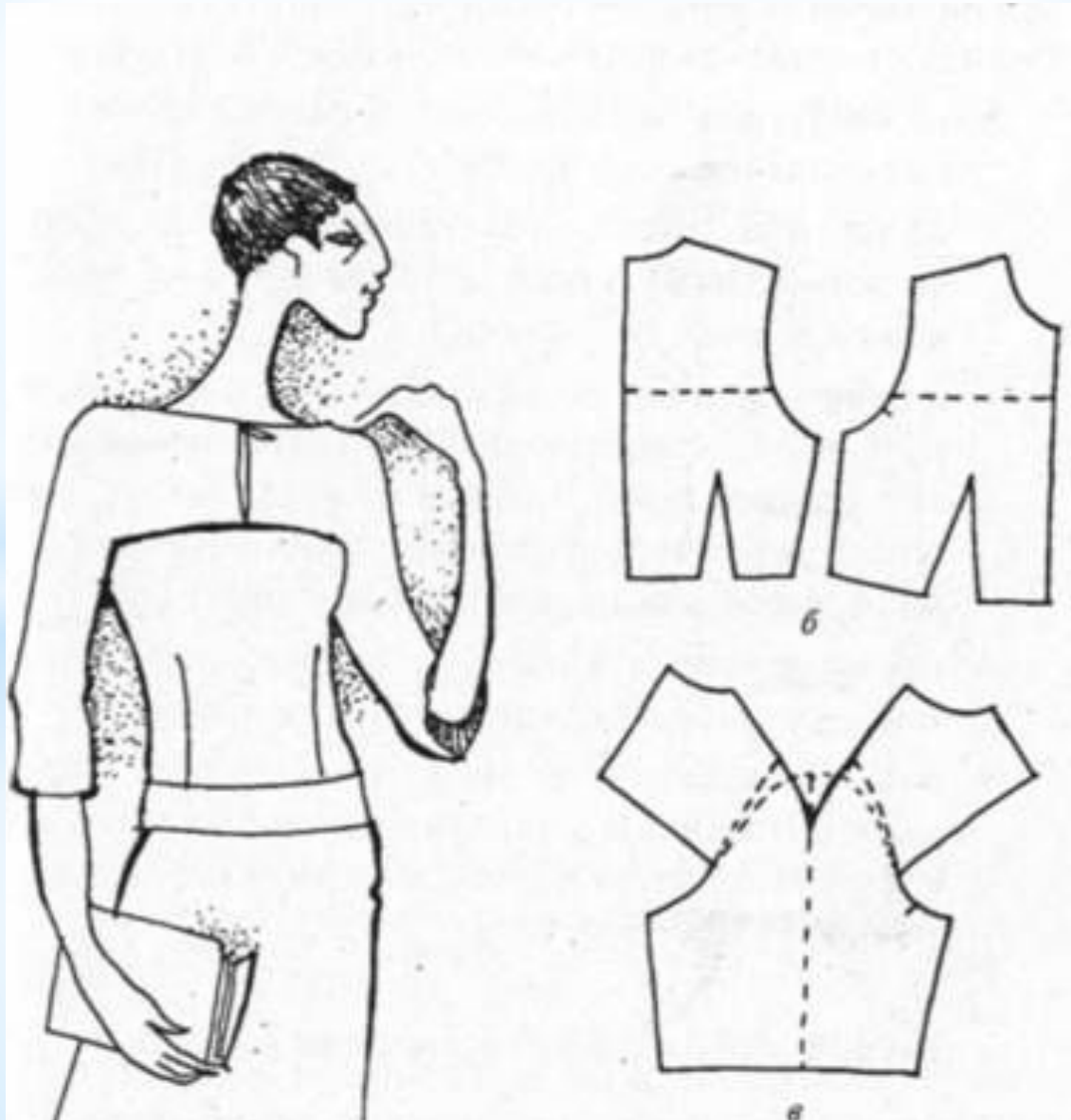
* Полуреглан



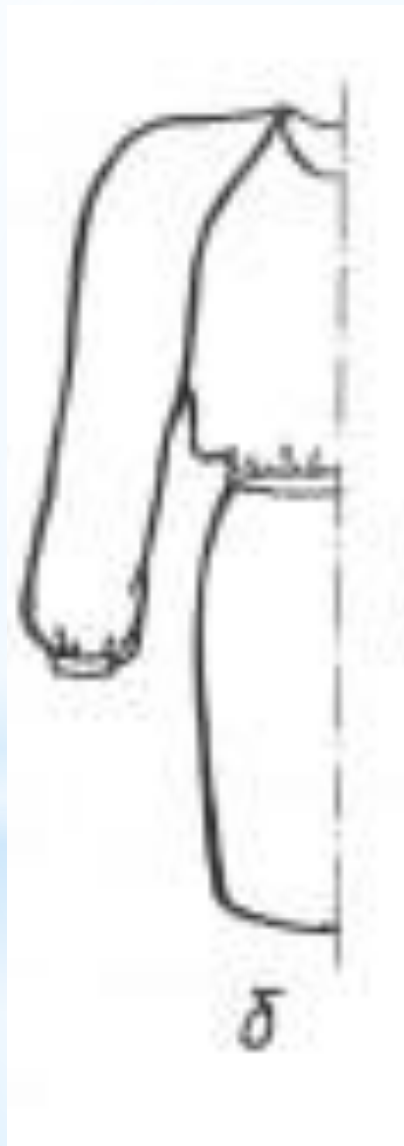
* Реглан - погон



* Реглан - кокетка



* Нулевой реглан



* Последовательность получения нового кроя

- * • на выкройках основ полочки и спинки наносятся линии реглана (или кокетки) согласно модели;
- * • на выкройке рукава через вершину оката проводится вертикальная линия, делящая рукав на переднюю и заднюю половинки;
- * • верхние части полочки и спинки отрезаются по намеченным линиям реглана (кокетки) и совмещаются с соответствующими участками на рукаве, при этом между концами плечевого среза и окатом нужно образовать зазор, равный примерно 1 см;
- * • плечевые срезы соединяются с линией, проведенной через вершину оката плавными кривыми;
- * • в одношовном рукаве эти линии являются сторонами вытачки; а в случае двухшовного реглана рукав разрезается на две части по линии, проведенной через вершину оката