

Архитектура

Это искусство проектирования и строительства зданий и других сооружений.







Классицизм

Это название произошло от латинского слова *classicus*, что в переводе означает – образцовый. Сам стиль сложился в XVII веке во Франции, приняв античное наследие, как норму, как идеальный образец во всех видах искусств – литературе, живописи, архитектуре, театральном искусстве.



1. Дворцовая площадь с аркой Главного штаба – архитектор Росси К.И.



2. Михайловский дворец в С-т Петербурге – архитектор Росси К.И.

Архитектуре Классицизма присущи четкость и геометризм форм, симметрия, логичность планировки и сдержанный декор. Большое влияние этот стиль оказал на формирование облика нашей северной столицы.

Многие дворцы, площади и парки, созданные знаменитыми архитекторами, основоположниками русского Классицизма – В.И.Баженовым, К.И.Росси, М.Ф.Казаковым, придали Санкт-Петербургу вид величественного и вполне европейского города.

Элементы классицизма:

ротонда

строгий фронтон

гармония
вертикалей
и
горизонталей

портик



Таврический дворец –
образец геометризма классицистических форм

КЛАССИЦИЗМ (XVII - XIX вв.)

Казанский собор (Санкт-Петербург)



Михайловский дворец
(Санкт-Петербург)



Готический стиль



*Собор Богоматери в Амьене,
Франция*

- В XII веке во Франции зародился новый стиль в искусстве – **ГОТИКА** (от названия древнегерманского племени готов).
- В переносном значении – «варварский».
- Термин «готика» появился в эпоху Возрождения
- В XIII веке готический стиль распространился по всей Европе и господствовал до конца Средневековья.
- Готика подразделяется на раннюю, период расцвета и позднюю.

ГОТИКА (лат. *готы*) – художественный стиль 12 – 15 вв., названный по имени германских племен – готов.



- ◆ устремленность вверх
- ◆ остроконечные башни,
- ◆ резные детали,
- ◆ витражи,
- ◆ стрельчатые окна



Учебный материал

Готический стиль в Италии. Собор в Орвьето (начат в 1290г)

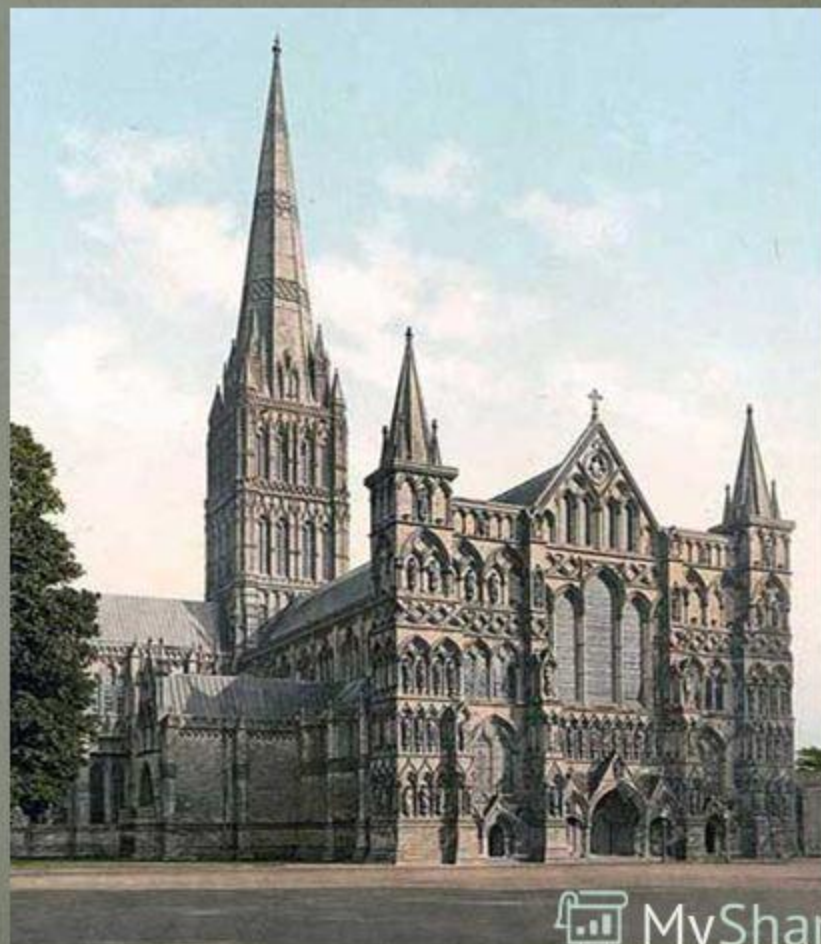


Готические соборы

Собор в Реймсе (Германия)



Собор в Солсбери (Англия)



Барокко

итал. бароссо — «странный», «причудливый»;
порт. pérola barroca — «жемчужина

неправильной формы»

(существуют и другие предположения о происхождении этого слова).



Стиль барокко появился в XVI—XVII веках в итальянских городах: Риме, Мантуе, Венеции, Флоренции. Именно эпоху барокко принято считать началом триумфального шествия «западной цивилизации».

Характерные черты архитектуры барокко.

- Обилие пышных, декоративных украшений.
- Подчёркнутая театральность.
- Преобладание сложных криволинейных форм.
- На смену согласованности и пропорциональности приходит диссонанс и асимметрия.

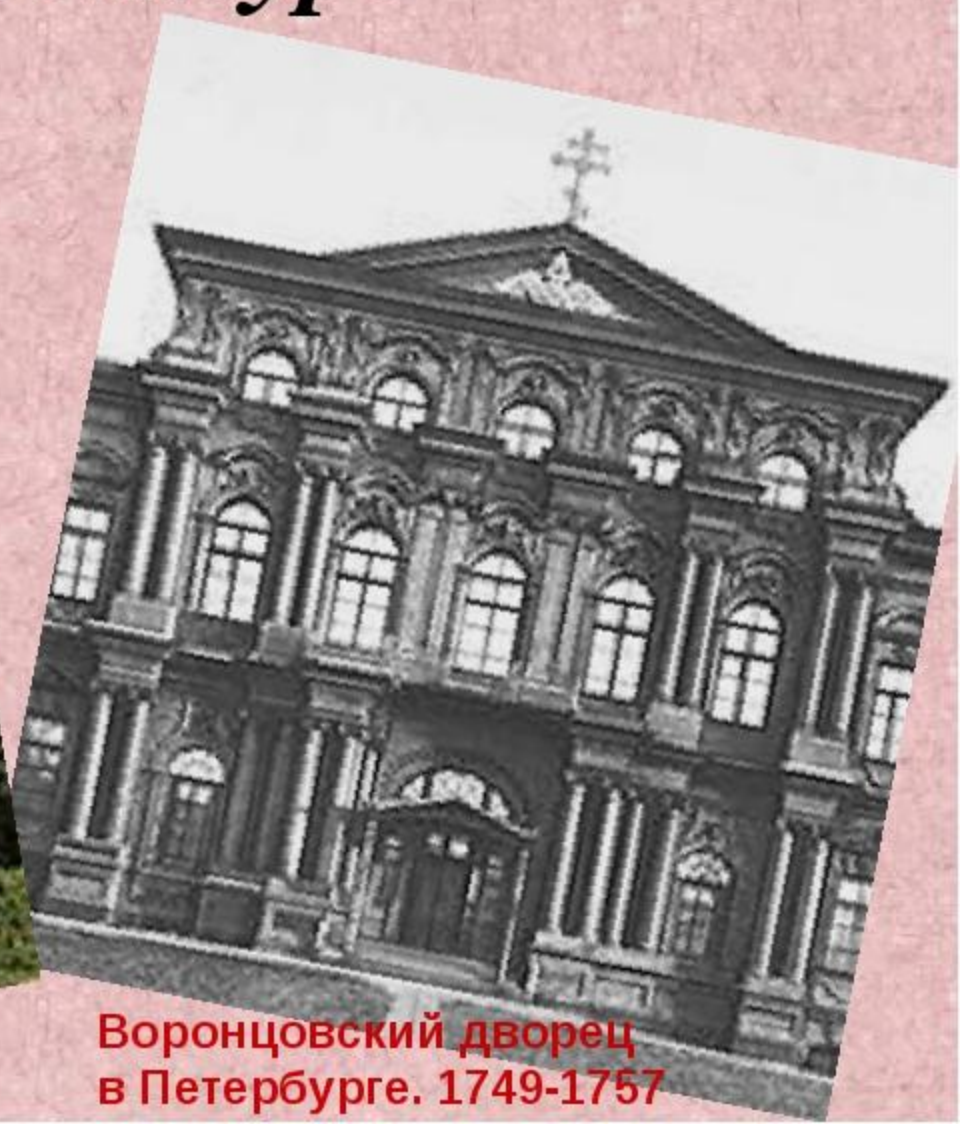


Барокко в архитектуре

Екатерининский дворец
в Царском селе. 1752-1757



Воронцовский дворец
в Петербурге. 1749-1757



ИНЖЕНЕР- СТРОИТЕЛЬ

Инженер – главный на стройке!

Слово «инженер» в переводе с латинского обозначает «сообразительный, находчивый». Инженер-строитель является очень ценным человеком на строительных работах, поскольку именно он всем руководит, осуществляет тщательный контроль и проектирует дома, здания и многое другое..



Прораб следит за тем, чтобы работу
делали хорошо



Строительные профессии



Каменщик



Монтажник

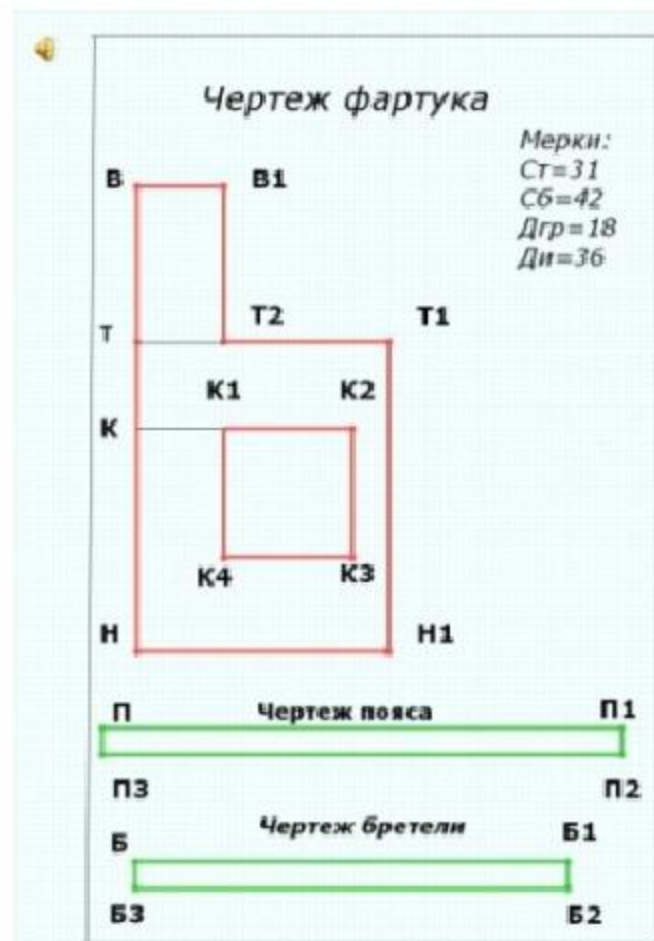


Маляр



Штукатур

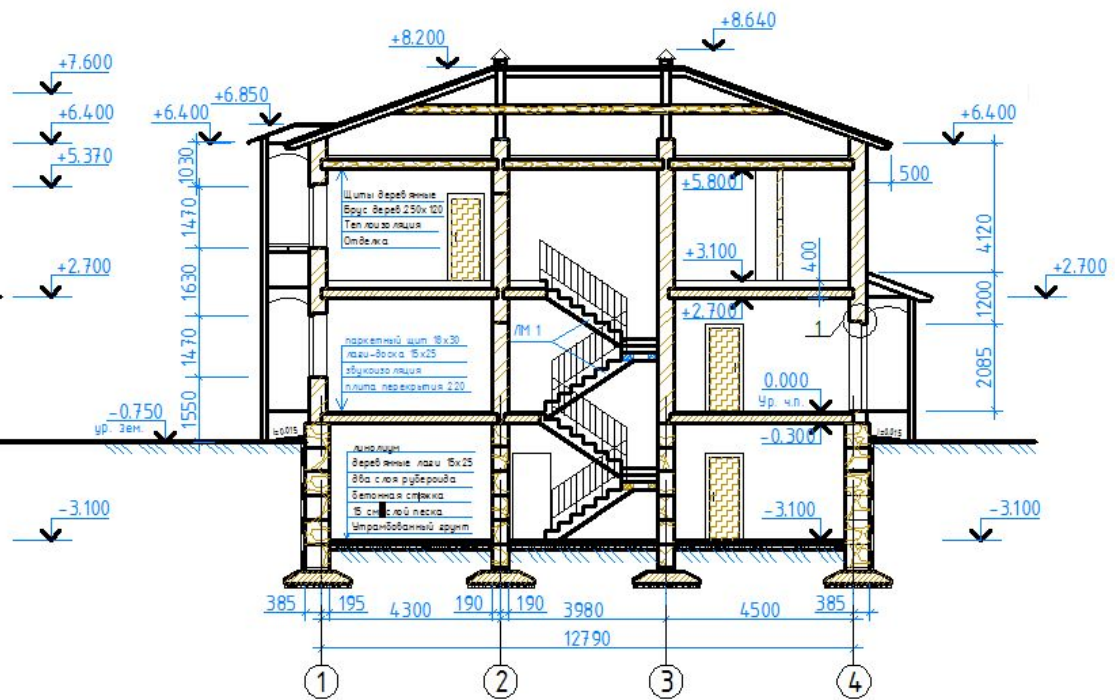
Чертеж – это выполненное на бумаге с помощью чертежных инструментов изображение предметов или деталей с указанием их размеров.



Фасад 1-4



Разрез 1-4



**Масштаб - это
отношение длины отрезка на рисунке
к длине этого отрезка
в действительности**

**Масштаб (от нем. Masstab):
«мас» - мера, «штаб» - палка.**

Эскиз:

Эскиз это предварительный набросок, фиксирующий замысел художественного произведения, сооружения, механизма, модели и др. без применения чертёжных инструментов.



Технический рисунок

- Это объемное изображение предмета, выполненное от руки с указанием размеров и материала;

Технический рисунок детали

