

The background of the image shows large stacks of light-colored wooden planks, likely pine or spruce, arranged in neat piles. The perspective is from a low angle, looking up at the stacks, which creates a sense of depth and volume. The lighting is bright, highlighting the natural grain and texture of the wood.

**Урок по теме  
«ПИЛОМАТЕРИАЛЫ»**

# Цели урока

- **изучить основные виды пиломатериалов;**
- **разобрать способы производства пиломатериалов;**
- **рассмотреть область применения пиломатериалов;**
- **освоить процесс изготовления модели трактора с прицепом.**

# ПИЛОМАТЕРИАЛЫ

брёвен

распиловки

путем

полученные

- это

продольной

материалы,

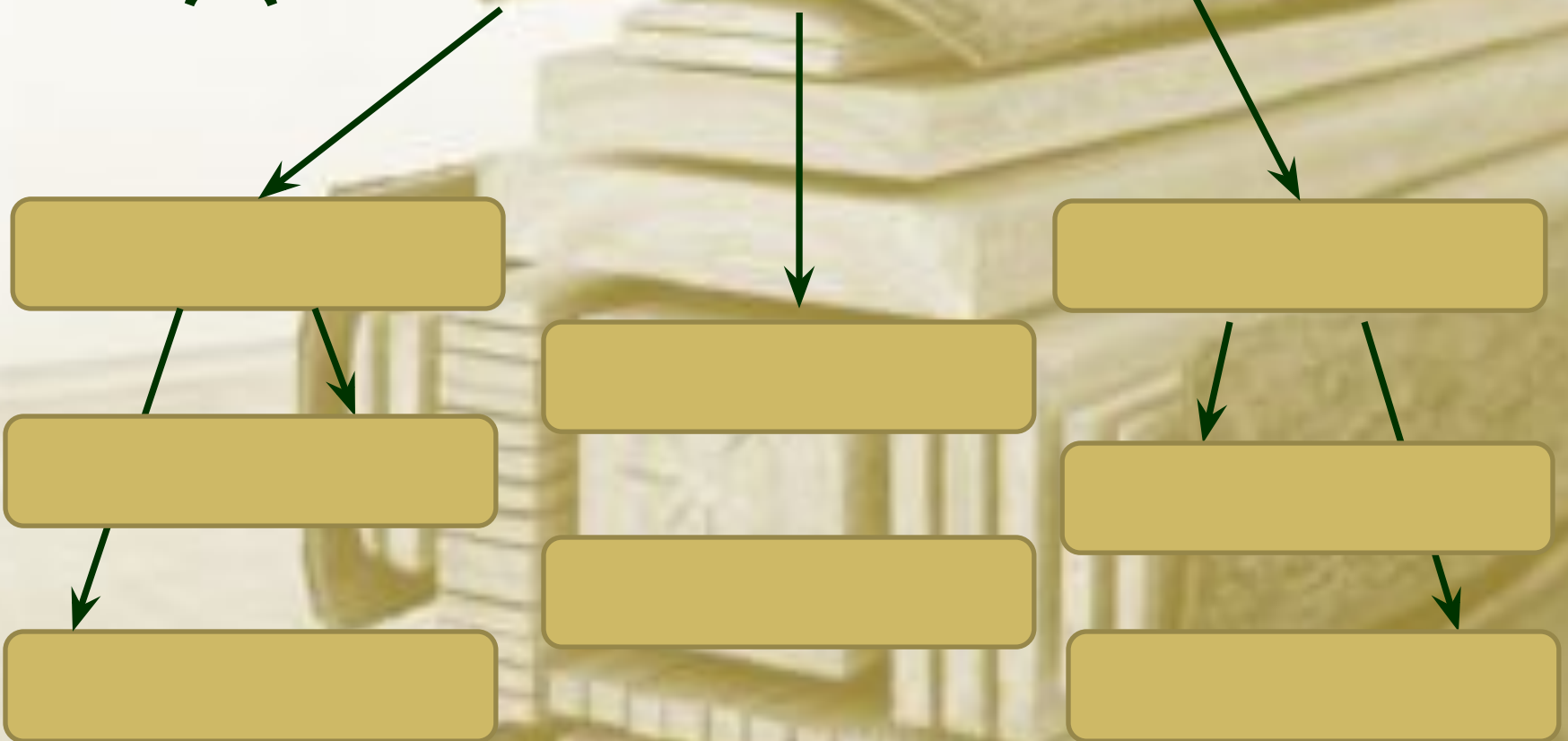
древесные

# ПИЛОМАТЕРИАЛЫ



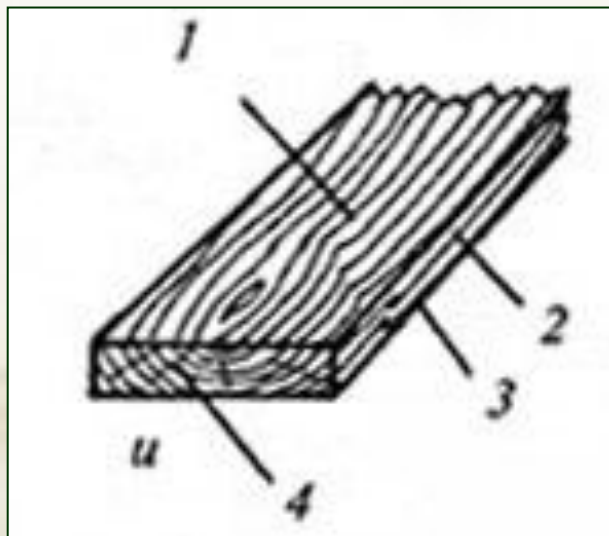
- это древесные материалы, полученные путем продольной распиловки бревен

# ВИДЫ ПИЛОМАТЕРИАЛОВ

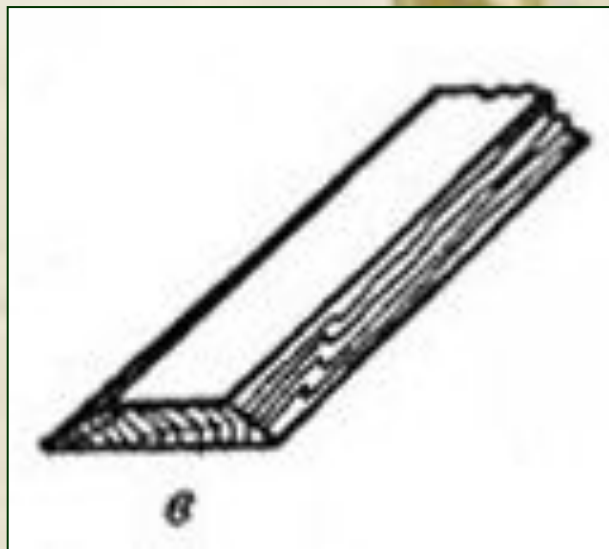


# ВИДЫ ПИЛОМАТЕРИАЛОВ

## - ОБРЕЗНАЯ ДОСКА



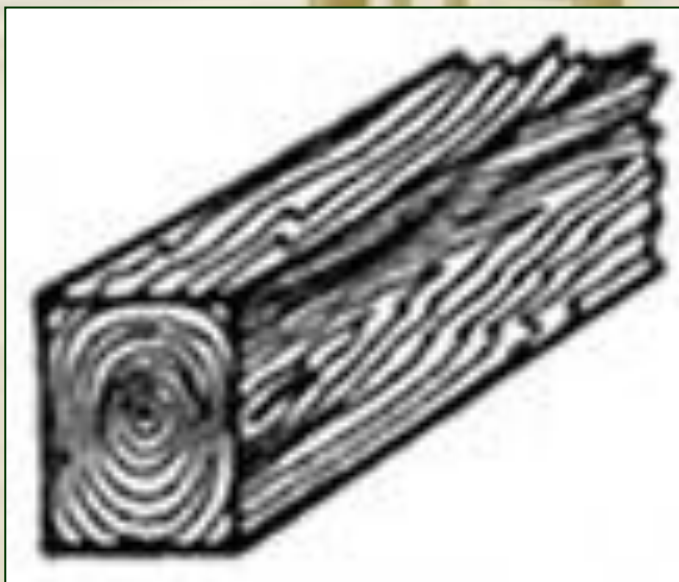
- 1 – пласть
- 2 – кромка
- 3 – ребро
- 4 – торец



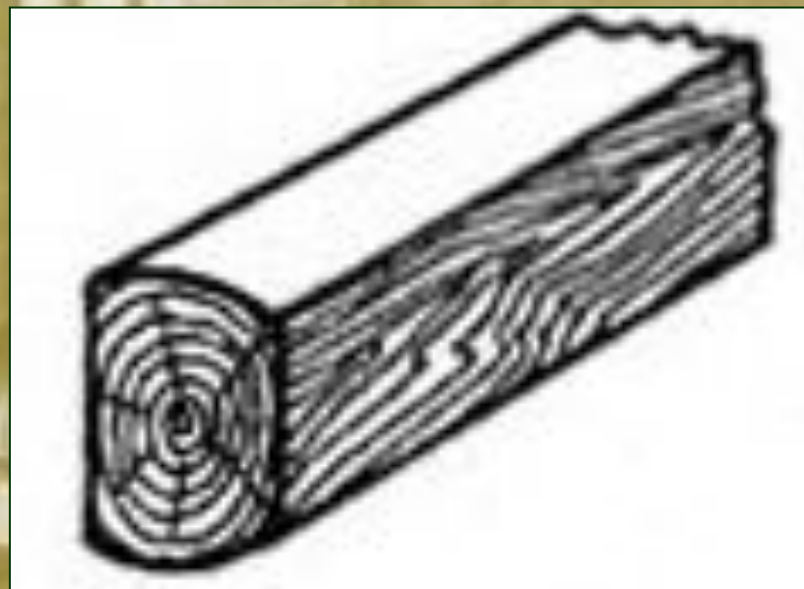
## - НЕОБРЕЗНАЯ ДОСКА

# БРУС

- пиломатериал, толщина и ширина которого, более 100 мм.



четырёхкантный



двухкантный

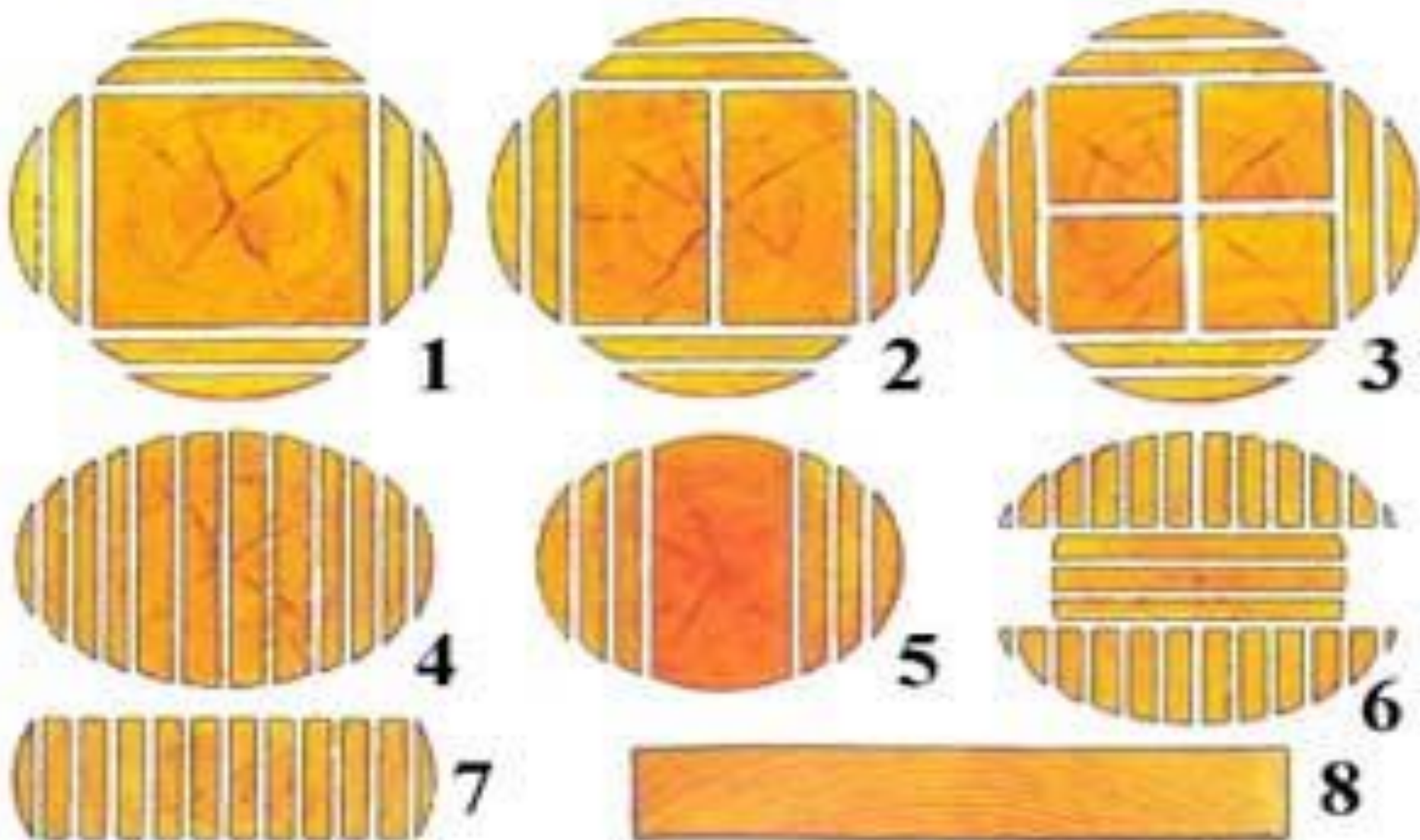
# ГОРБЫЛЬ

- боковая часть бревна





# СПОСОБЫ РАСКРОЯ БРЕВНА НА ПИЛОМАТЕРИАЛЫ



# ПРИМЕНЕНИЕ ПИЛОМАТЕРИАЛОВ





# Строительство зданий и сооружений



# **Внутренняя отделка помещений**



**Изготовление наличников**



# **Производство оконных и дверных блоков**



**Производство мебели**



**Автомобильная  
промышленность**





**Авиационная  
промышленность**

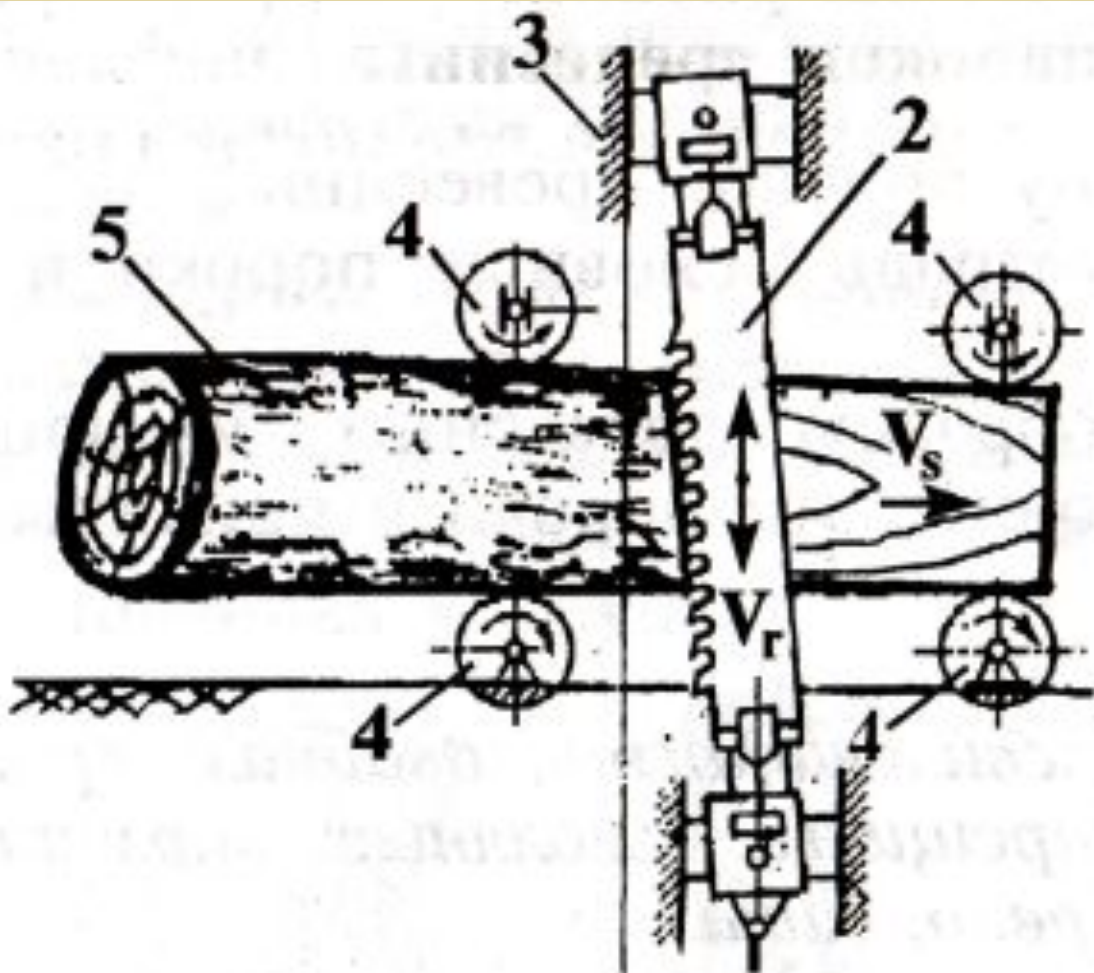
# ПРОИЗВОДСТВО ПИЛОМАТЕРИАЛОВ



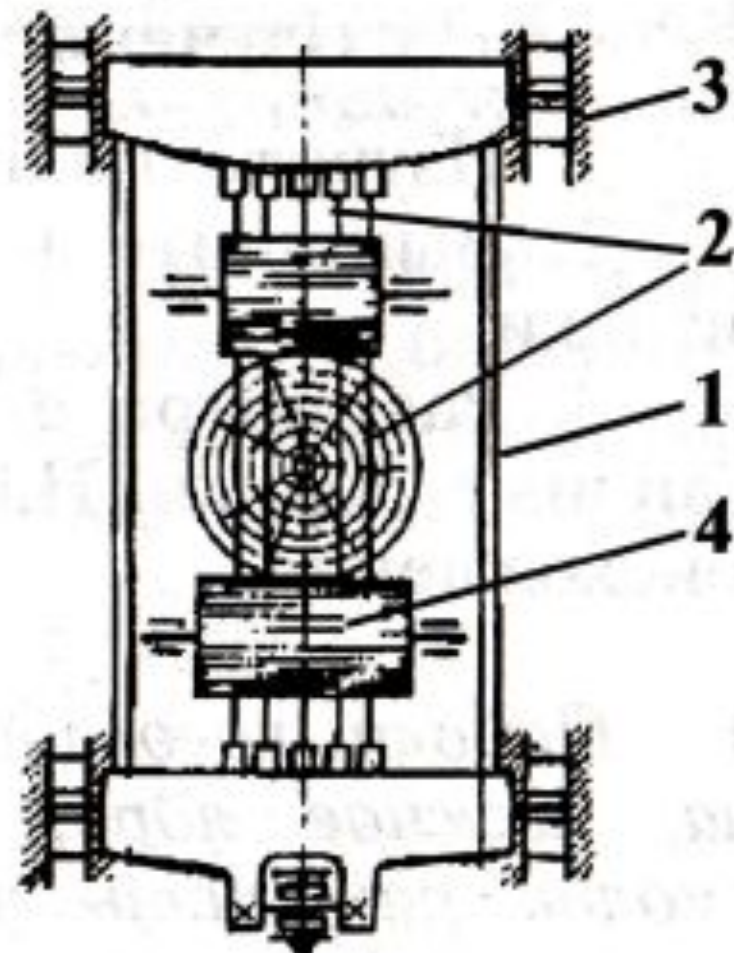
# Для производства пиломатериалов используют лесопильные рамы



Схема лесопильной рамы: а — главный вид; б — вид справа; 1 — пильная рамка; 2 — пила; 3 — направляющая пильной рамки; 4 — приводные подающие вальцы; 5 — бревно.



**а**



**б**

# Лесопильная рама «Морозовка»




# СОБО Р



Совет кабинета техн  
Денисов Дмитрий – председатель  
Кузнецов Дмитрий – член совета  
Пронских Дмитрий – член совета  
Потапенко Владислав – член совета  
Хорошилов Артур – член совета  
Крутых Игорь – член совета  
Юрьев Сергей – член совета

# Трактор с прицепом



The background of the image shows large stacks of light-colored wooden planks, likely pine or spruce, arranged in neat piles. The perspective is from a low angle, looking up at the stacks, which creates a sense of depth and volume. The lighting is bright, highlighting the natural grain and texture of the wood.

**Спасибо за работу**