

ПОВТОРЕНИЕ ПРОЙДЕННОГО МАТЕРИАЛА.

Вопросы для повторения

1. Как определить нити основы и утка на ткани?
2. По каким признакам можно определить лицевую сторону ткани? На какой стороне ткани напечатанный рисунок более яркий и четкий?
3. Что значит «стачать срезы»?
4. Что значит «разутюжить шов»?

КРОССВОРД

1. Растение для производства ткани (3 букв)
2. Расстояние между двумя проколами иглы (6 букв)
3. Нить, идущая вдоль ткани. (6 букв)
4. Уплотненный край ткани. (6 букв)
5. Нить, идущая поперек ткани. (4 буквы)
6. Ряд повторяющихся стежков. (7 букв)
7. Растение для производства ткани. (6 букв)
8. Материал, изготавливаемый на ткацком станке. (5 букв)

Ключевое слово



1. Растение для производства ткани.
2. Расстояние между двумя проколами иглы.
3. Нить, идущая вдоль ткани.
4. Уплотненный край ткани.
5. Нить, идущая поперек ткани.
6. Ряд повторяющихся стежков.
7. Растение для производства ткани.
8. Материал, изготавливаемый на ткацком станке.

A vibrant, multi-colored patchwork quilt serves as the background. The quilt is composed of numerous small, irregular fabric pieces in various patterns and colors, including red, green, blue, pink, and brown. A central, light-colored banner with a grid pattern contains the text. The banner is positioned over a large, dark green, teardrop-shaped patch that features a light blue floral and scrollwork pattern. The overall composition is rich and textured.

ЛОСКУТНОЕ
ШИТЬЕ

Ключевые слова:

- **Patchwork (пэчворк)** - лоскутная работа; шитьё из лоскута. Происходит от англ. patch — заплатка или кусочек материала, лоскут, пятно неправильной формы; work — работа.
- **Декоративно-прикладное искусство (ДПИ)** - изготовление и художественное оформление предметов домашнего обихода.
- **Лоскут** - небольшой отрезок ткани.



В настоящее время шитьё из лоскутков переживает второе рождение . Оно превратилось в вид декоративно – прикладного искусства, с помощью которого создаются уникальные изделия для оформления интерьеров кухни, спальни или столовой.

Мастерицы разных народов выполняют всевозможные полезные для дома вещи: коврики, шторы, покрывала, сумки, одеяла и так далее. Кусочки ткани так искусно подбираются по цвету и соединяются в гармоничные композиции, что эти изделия становятся настоящими произведениями народного декоративно-прикладного искусства.

Цветовой спектр



Цвета композиции должны дополнять друг друга, помогать воспринимать ее в целом.

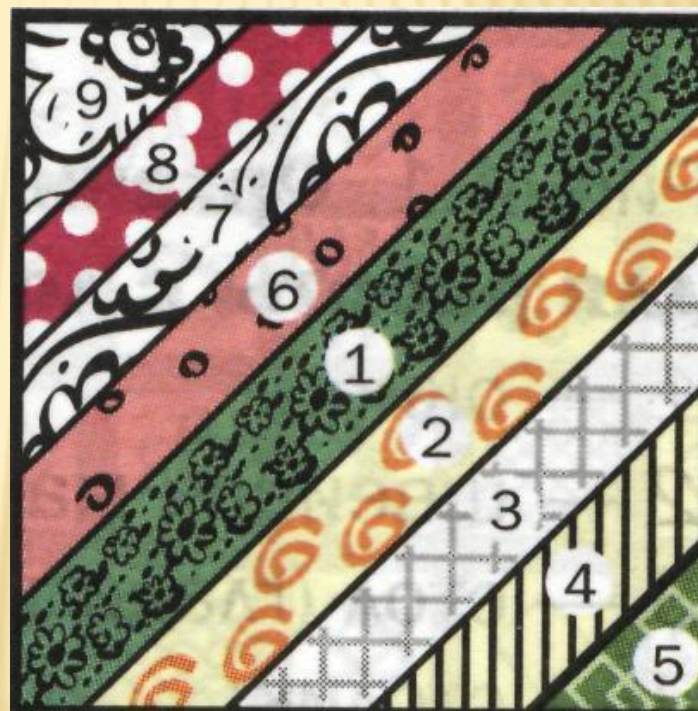
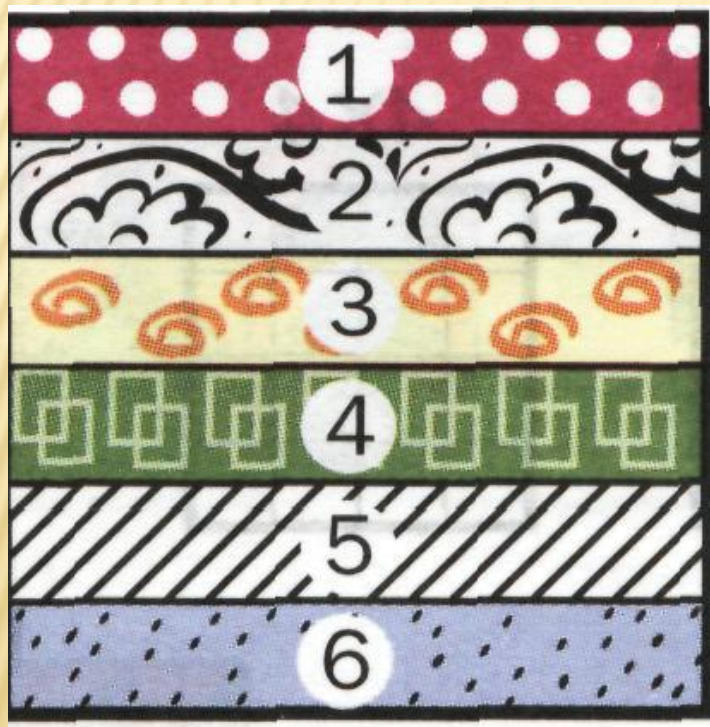
Цвета, расположенные напротив друг друга считаются контрастными и при этом гармоничными.

Более изысканным и сложным цветовым сочетанием принято считать цвета секторов, расположенных один от другого через сектор.

Цвета соседних секторов вносят дисгармонию, и не стоит их соединять вместе.

ЛОСКУТНЫЕ УЗОРЫ

Прямая раскладка / Диагональная раскладка



«Колодец» и «изба»

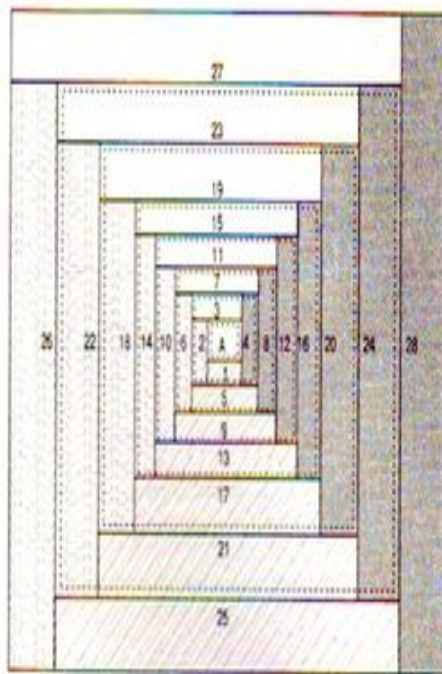


Рис. 1

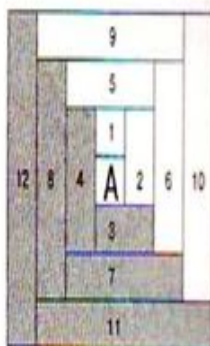
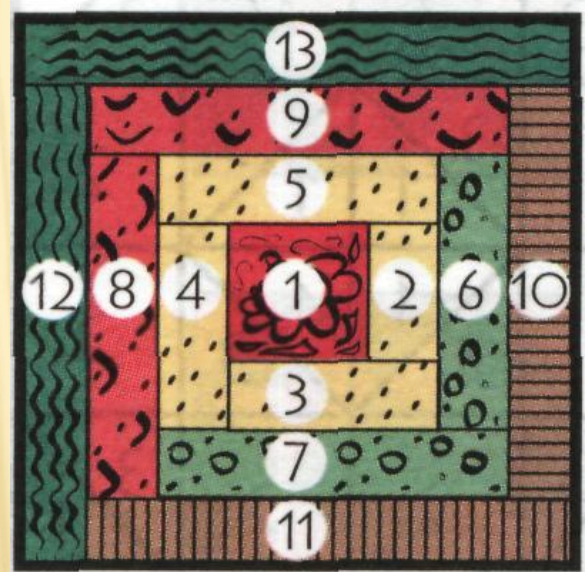
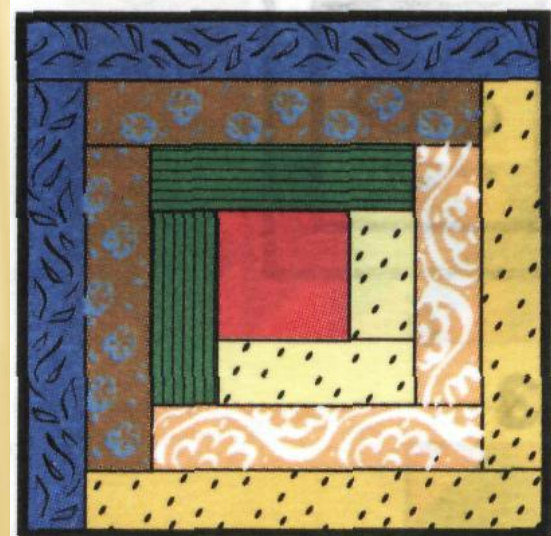


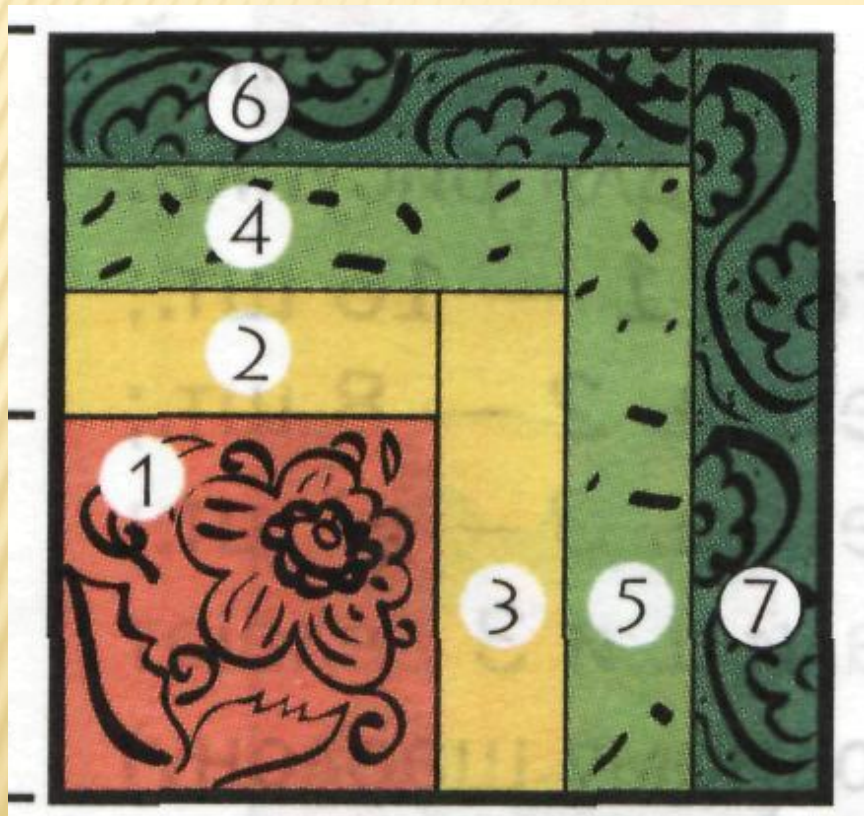
Рис. 2



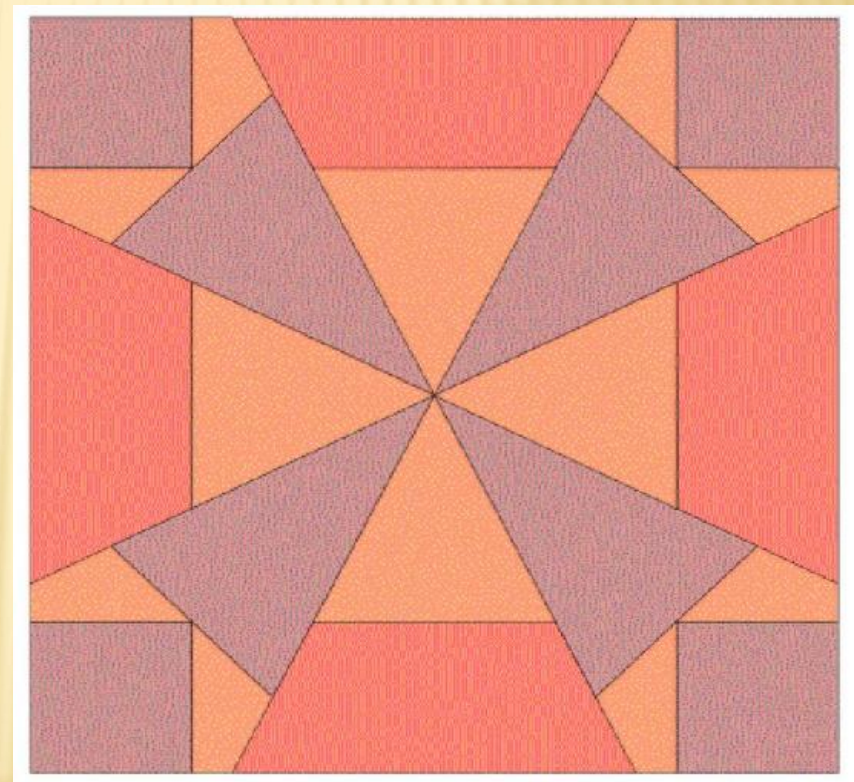
Рис. 3



«Елочка»



«Мельница»



ПРИХВАТКИ ИЗ ЛОСКУТОВ



ИЗДЕЛИЯ ДЛЯ КУХНИ



ИГРУШКИ ИЗ ЛОСКУТОВ



By Patch Retalhos Loja e Ateliê



angiesartstudio.com

ДЛЯ ДЕТСКОЙ КОМНАТЫ



By Patch Retalhos Loja e Ateliê



By Patch Retalhos Loja e Ateliê



By Patch Retalhos Loja e Ateliê



By Patch Retalhos Loja e Ateliê

ДЕКОРАТИВНЫЕ ПОДУШКИ



Patch Retalhos Loja e Ateliê



СУМКИ ИЗ ЛОСКУТОВ



КАРТИНЫ ИЗ ЛОСКУТОВ



ОДЕЯЛА ИЗ КУСОЧКОВ ТКАНИ



Спасибо
за
внимание!!!

