



**Я слышу – я забываю**

**Я вижу – я запоминаю**



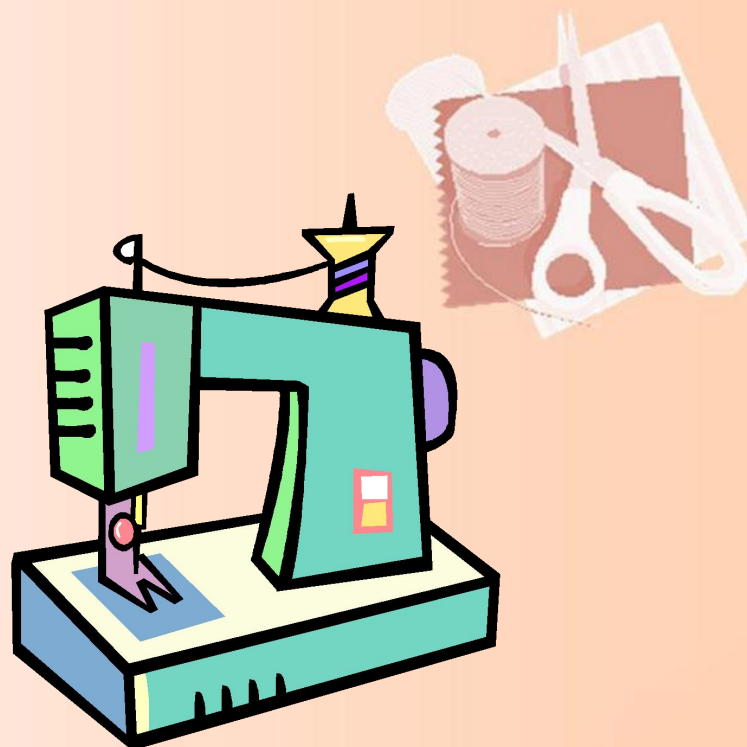
**Я делаю – я понимаю**

**(китайская пословица)**





## Окантовочный шов





# Современные швейные машины



Промышленная петельная машина





Лапка окантовыватель





Машина для пришивания  
пуговиц



# Цели урока



- Научить выполнять окантовочный, совершенствовать навыки работы на швейной машине, формировать сознательное соблюдение правил безопасной работы.
- Формирование наглядно – образного и логического мышления, профессиональной речи, развитие мелкой моторики.
- Воспитание самостоятельности и аккуратности.



# Задачи урока:



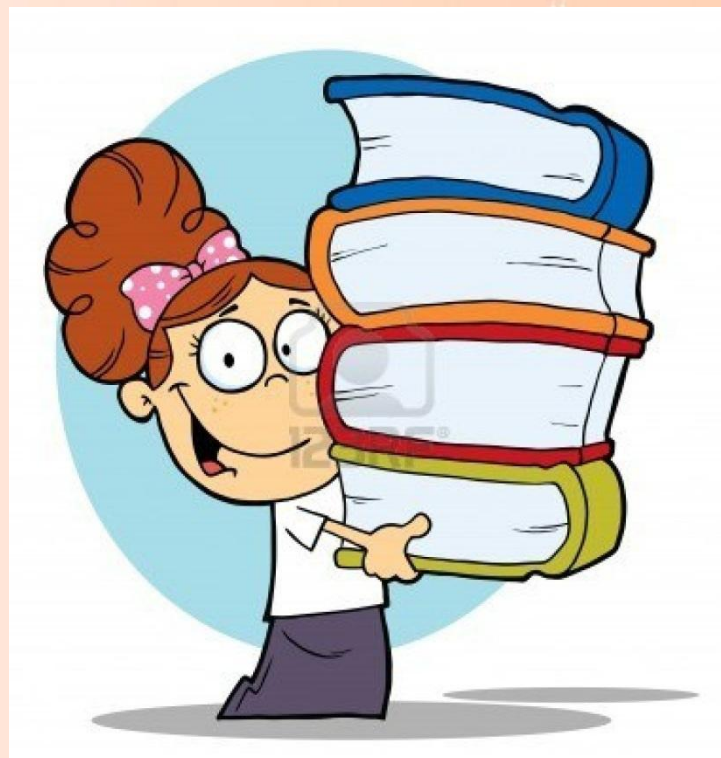
- **Обучающая:** обобщение и систематизация знаний, умений и навыков, полученных учащимися при изучении видов машинных швов.
- **Развивающие:** развитие у учащихся способности планировать свою работу, корректировать и оценивать свой труд, применяя знания и умения, полученные на уроках технологии; развитие логического мышления и творческих способностей.
- **Воспитательная:** воспитание трудолюбия, внимательности, чувства ответственности; формирование эстетического вкуса, уважительного отношения к труду, навыков трудовой культуры, аккуратности.





# Виды швов делятся на 3 группы:

1. Соединительные
2. Краевые
3. Отделочные

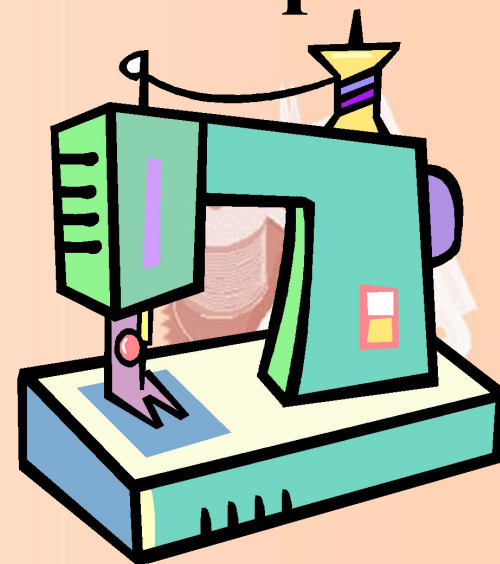






## Какими швами обрабатывают края изделия?

- Краевые
- Соединительные
- Копировальные
- Отделочные





Верх у платья ОБРАБОТАН,  
СРЕЗ не виден, он внутри.  
При пошиве применялись  
ОКАНТОВОЧНЫЕ ШВЫ.



# Способ обработки горловины



*Окантовочный шов*



# КЛАССИФИКАЦИЯ

## Шва



Окантовочный шов

С открытым срезом

С закрытым срезом

С тесьмой

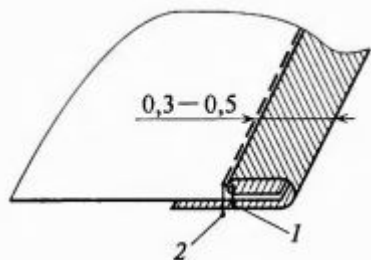




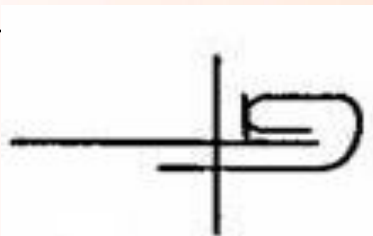
# Виды окантовочных швов

Окантовочный с  
открытым срезом

Графическое  
изображение

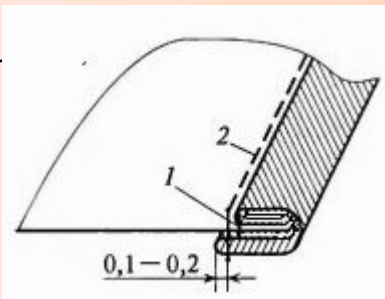


Условное  
обозначение шва

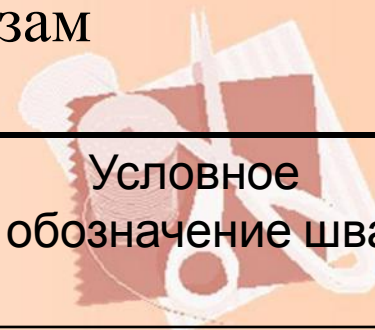
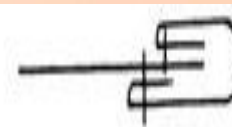


Окантовочный с  
закрытым срезом

Графическое  
изображение



Условное  
обозначение шва

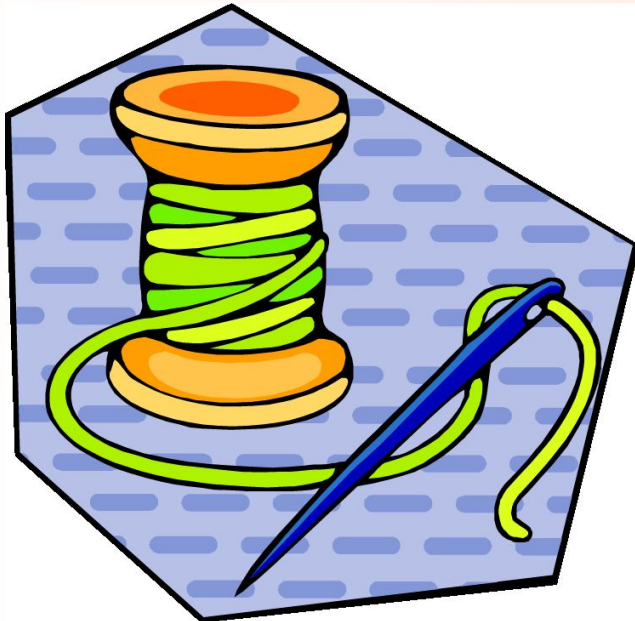




# Практическая работа



# Правила безопасной работы



# Критерии оценки

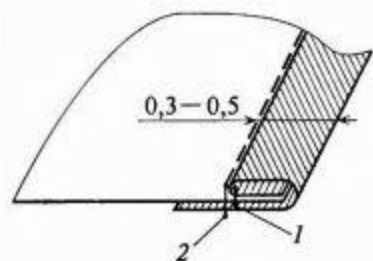


- Ширина шва одинакова по всей длине.
- Ширина окантовки одинакова по всей длине.
- Шов аккуратно приутюжен.

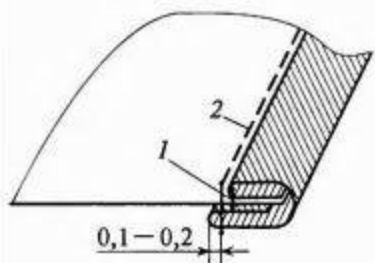




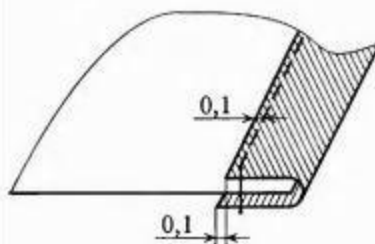
# Виды окантовочных швов



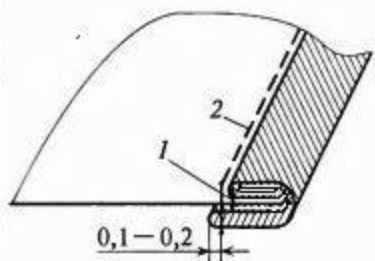
Окантовочный шов с открытым срезом



Окантовочный шов с закрытым срезом



Окантовочный шов тесьмой



Окантовочный шов двойной полоской

# Игра «Микрофон»



Что нового Вы узнали?

Чему научились?

Что понравилось?





---

**Спасибо за внимание**

