

ВЫШИВКА – ВИД ХУДОЖЕСТВЕННОГО ТВОРЧЕСТВА. ПУТЕШЕСТВИЕ В МИР ВЫШИВКИ.



Подготовила: учитель
технологии Дунашова О.В.
МОУ НХСОШ№10

КАРТА ПУТЕШЕСТВИЯ

1. КЛАДОВА
Я
НАРОДНО
ГО
КОСТЮМА



2

3.



4.

РУКОДЕЛЬНИЦ
Ы



ВОЛШЕБНИ
ЦЬ



МАСТЕРИ
ЦИ



ЧУДЕСНИ
ЦЫ



КЛАДОВАЯ НАРОДНОГО КОСТЮМА



РУССКИЙ
КОСТЮМ



ТАТАРСКИЙ
КОСТЮМ



ЧУВАШСКИЙ
КОСТЮМ



МОРДОВСКИЙ
КОСТЮМ



МОЛДАВСКИЙ
КОСТЮМ

КАРТА ПУТЕШЕСТВИЯ

1. КЛАДОВА
Я
НАРОДНО
ГО
КОСТЮМА



2 МАСТЕРС
КАЯ
ВЫШИВКИ

3.



4.

Маленького роста я, тонкая и острая.
Носом путь себе ищу, за собою хвост тащу.

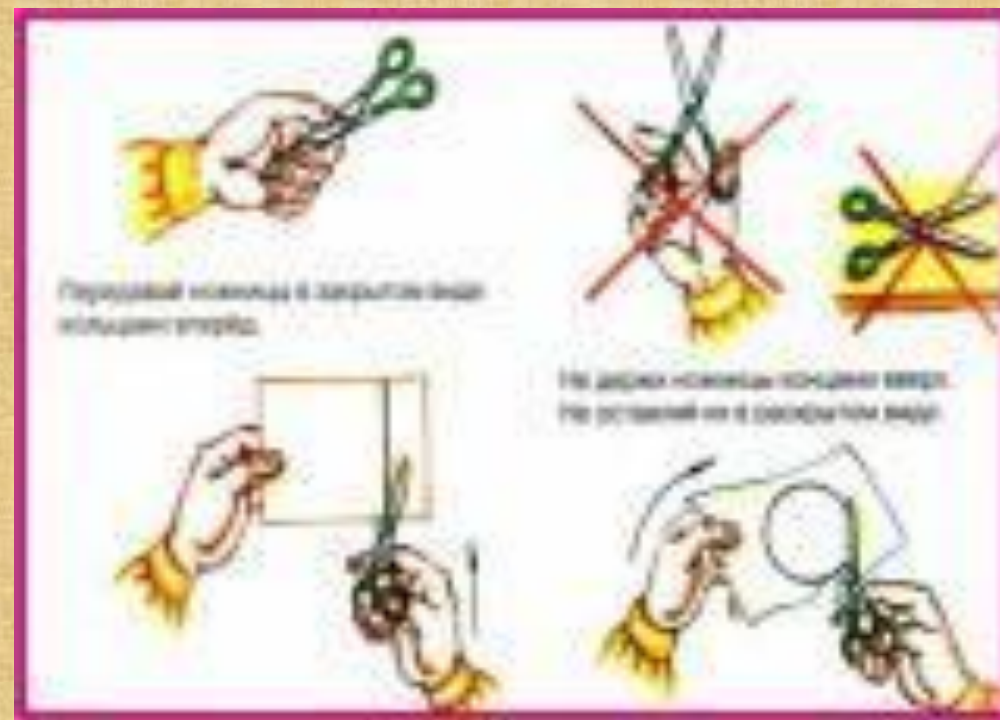


История ИГЛЫ



Кто готов свои две шпаги
скрестить из-за бумаги?

История НОЖНИЦ

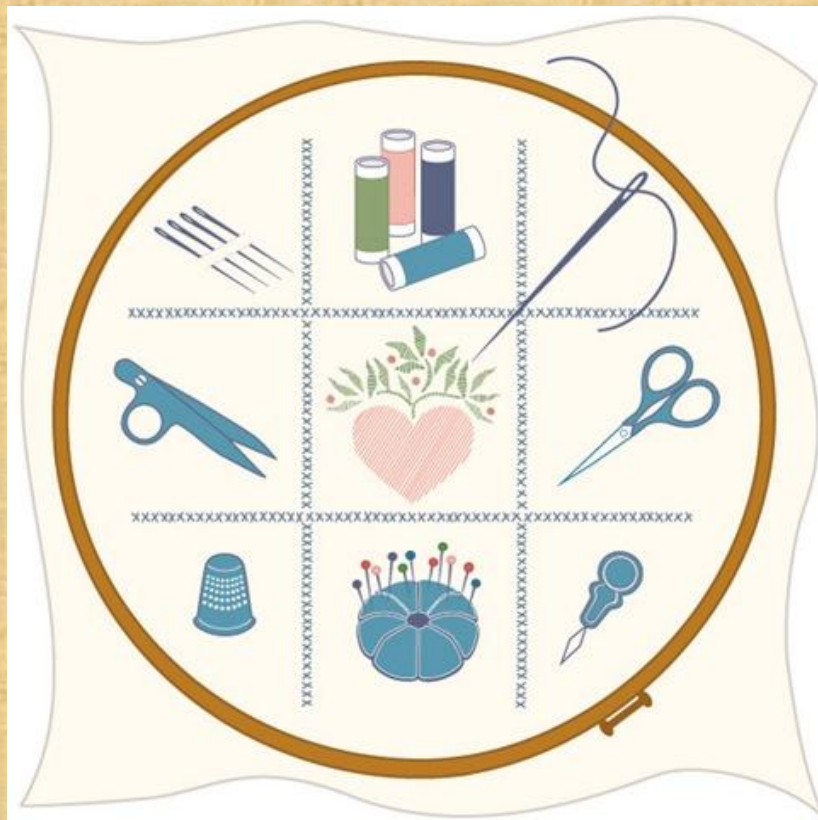


На пальце одном
ведерко вверх дном.

История наперстка



ИНСТРУМЕНТЫ И ПРИСПОСОБЛЕНИЯ ДЛЯ РУЧНОЙ ВЫШИВКИ



КАРТА ПУТЕШЕСТВИЯ

1. КЛАДОВА
Я
НАРОДНО
ГО
КОСТЮМА



Fashioning.ru



- 2 МАСТЕРС
КА
ВЫШИВКИ

3. ДРЕВНЯЯ
ЛЕТОПИСЬ



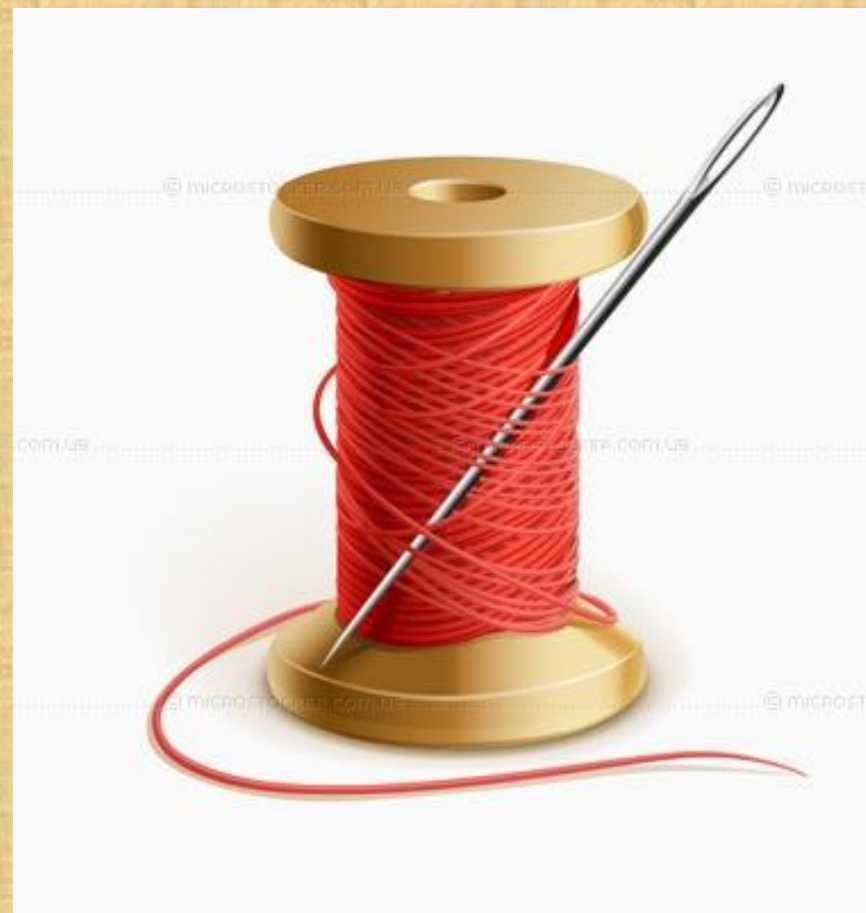
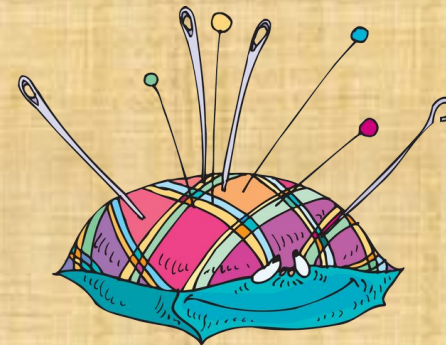
- 4.

ЗАДАНИЕ:

У каждой команды на парте лежит лоскуток. Вам необходимо в соответствии выбранным с цветом выполнить задание: выполнить вышивальный шов.



ТЕХНИКА БЕЗОПАСНОСТИ ПРИ РАБОТЕ С ИГЛАМИ И НОЖНИЦАМИ

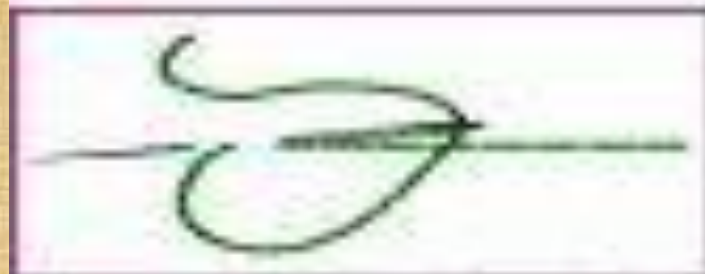


Ручные швы

"Вперед иголку"



"За иголку"



Стебельчатый



Тамбурный



КАРТА ПУТЕШЕСТВИЯ

1. КЛАДОВА
Я
НАРОДНО
ГО
КОСТЮМА



Fashioning.ru



- 2 МАСТЕРС
КАЯ
ВЫШИВКИ

3. ДРЕВНЯЯ
ЛЕТОПИСЬ



4. ВЫСТАВОЧ
НЫЙ ЗАЛ

ОЦЕНОЧНЫЙ

ЛИСТ

Художественное решение		Аккуратность и мастерство		Оценка ученика	Оценка учителя	Общая оценка изделия
1. Расположение узора на плоскости, его пропорции		1. С лицевой стороны стежки должны быть ровными, с одинаковым натяжением.				
2. Согласованность в сочетании цветов.		2. С изнаночной стороны не должно быть беспорядочной путаницы ниток.				
3. Подбор швов.		3. Края должны быть ровными и аккуратными. 4. Готовое изделие чистым				

Изделие оценивается по пятибалльной

системе

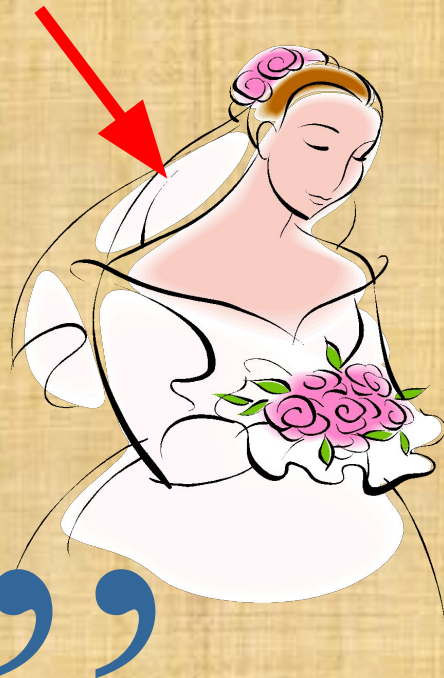
РЕБУСЫ,



~~Б Ф~~



~~П К~~



””

~~Х Д~~

МОЛОДЦ
Ы

СПАСИБО ЗА
ВНИМАНИЕ!!!